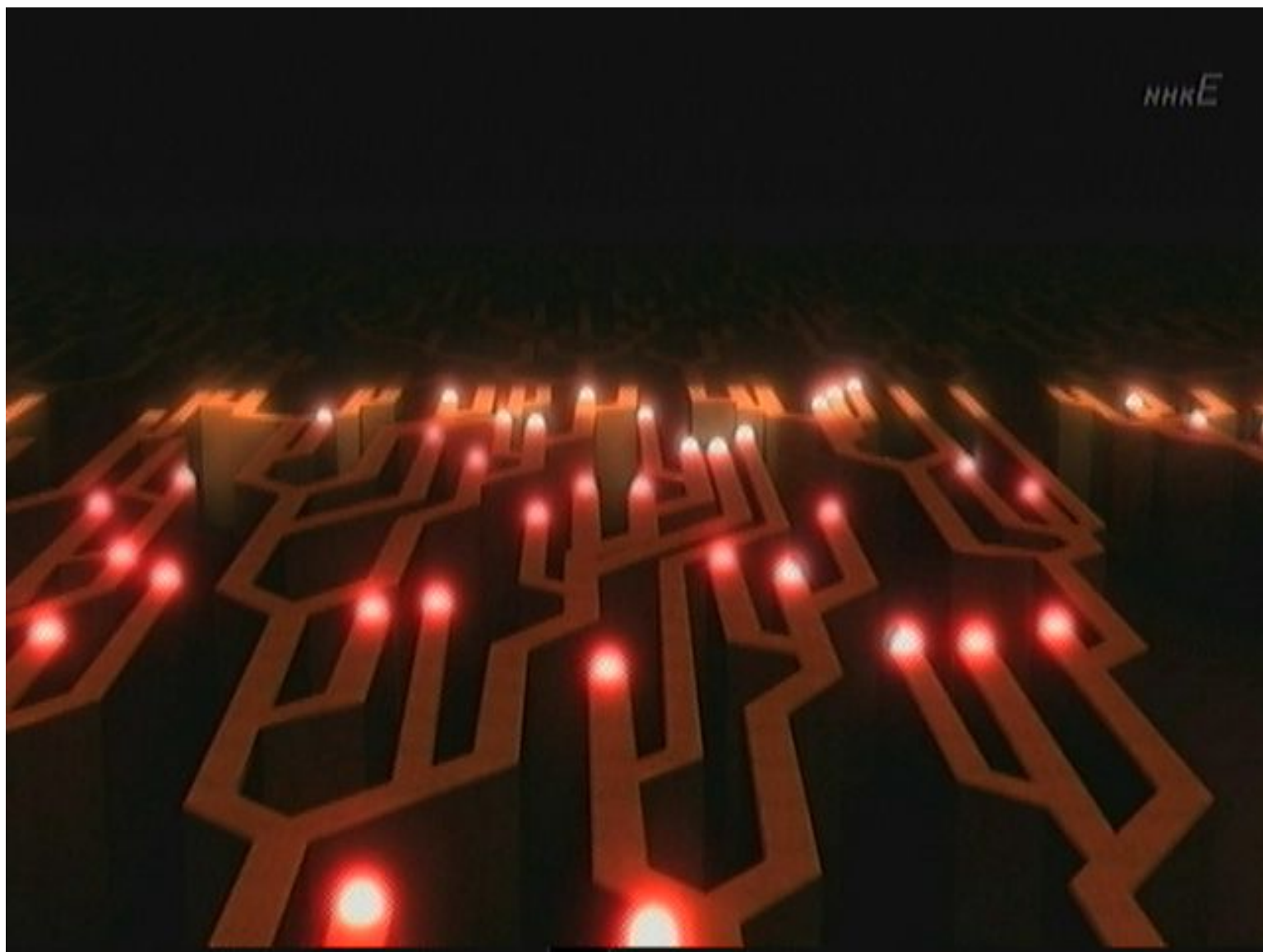
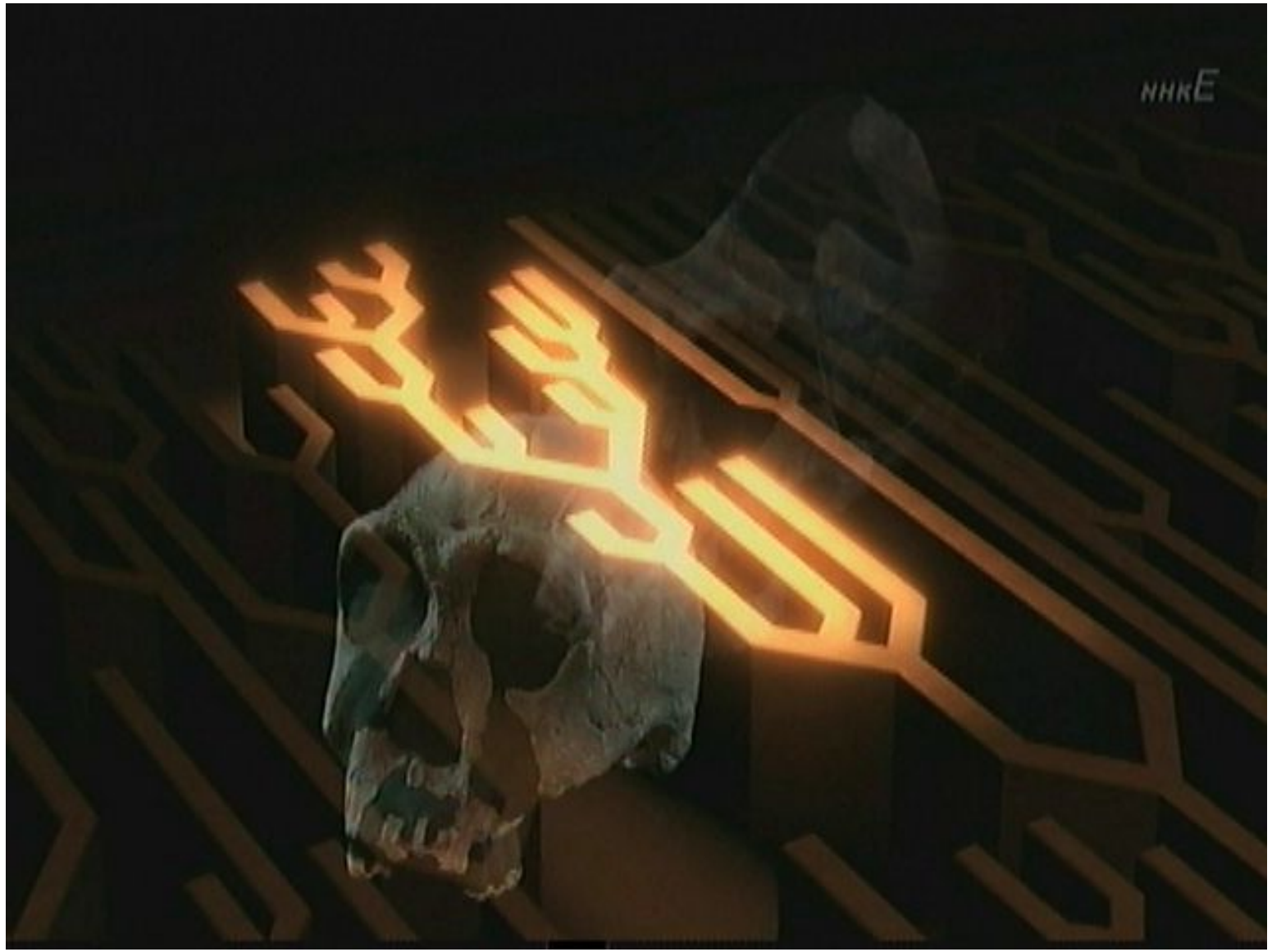






ИИКЕ





NHKE



NHK E

双子の不思議





シリーズ

ヒトの眼に見える

②

生活史から探る
“不思議のサル”



サテライト



シリーズ

ヒトの謎に迫る

ササエンス 

NHK E

ZE

コメンテーター
東京女子大学 教授

黒崎 政男 さん 

ZERO

NHK E

京都大学大学院 理学研究科 教授

山極 壽一さん

ZERO

笑点 笑点

NHK E

笑点 笑点
ヒトとは

他者の中に
自分を見たがる

動物 である







ZERO



人類の生き残り戦略

NHK

ZERO

NHK E



人類が育んだ共感

NHK 2010

NHK E



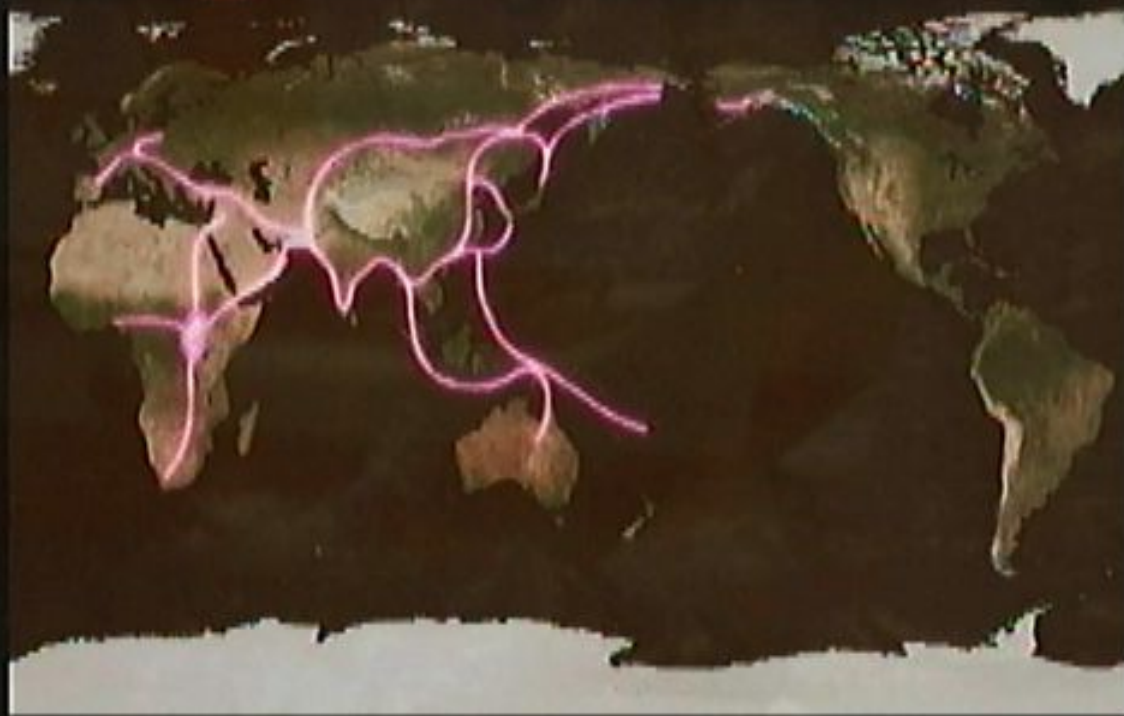
人類700万年のジレンマ

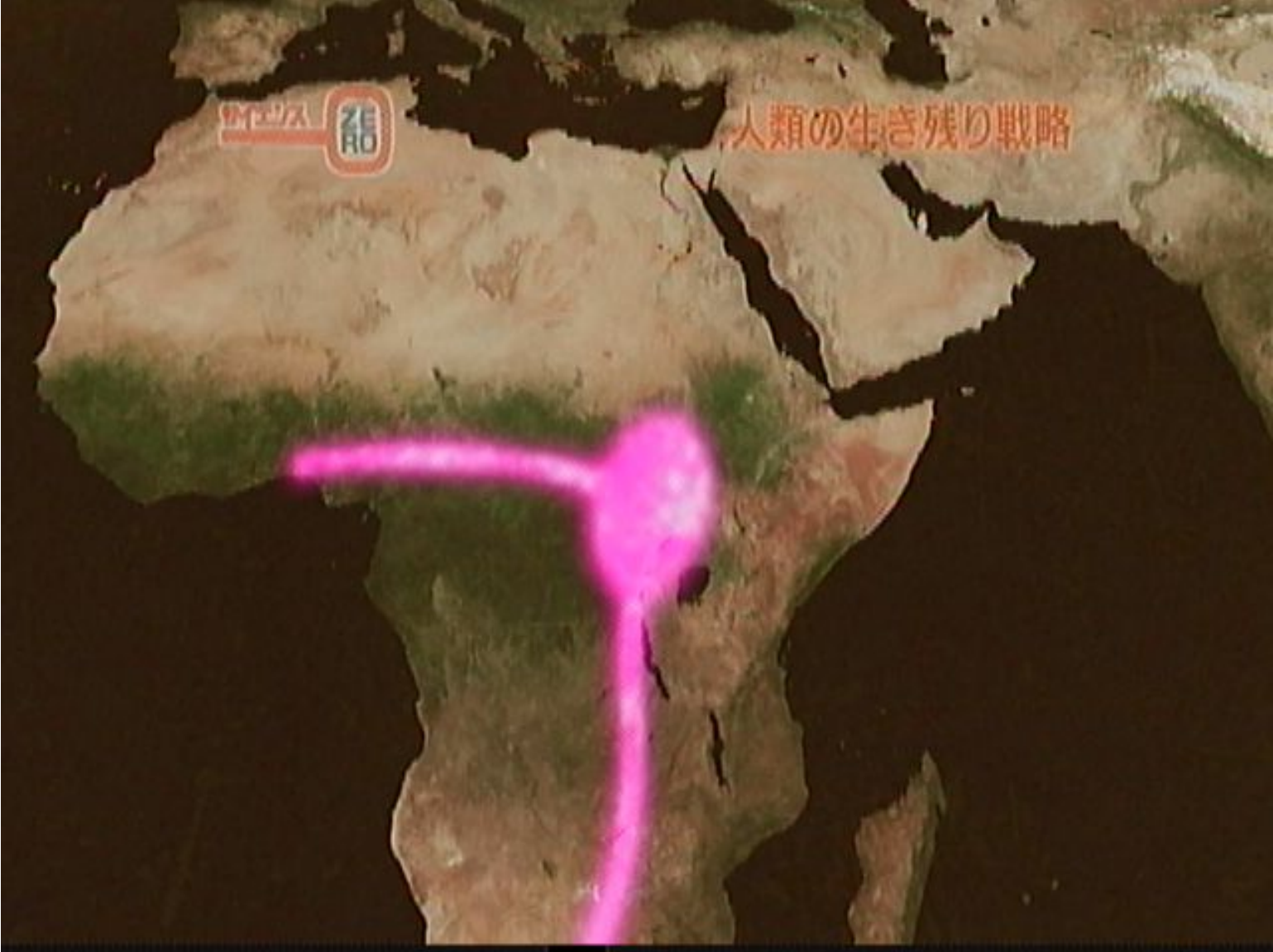


世界
ゼロ

人類の生き残り戦略

NHK E











ゴリラ

チンパンジー

ヒト









サテライト 龍

人類の生き残り戦略

MEGA ZERO

人類の生き残り戦略

HD/E

オランウータン

MEGA 0

人類の生き残り戦略

NHK E

子ども

母親

サバイバル 40

人類の生き残り戦略

NHK E

ゴリラ

シルバーバック リーダーのオス





サバイバル 第10回

人類の生き残り戦略

NHK E

チンパンジー



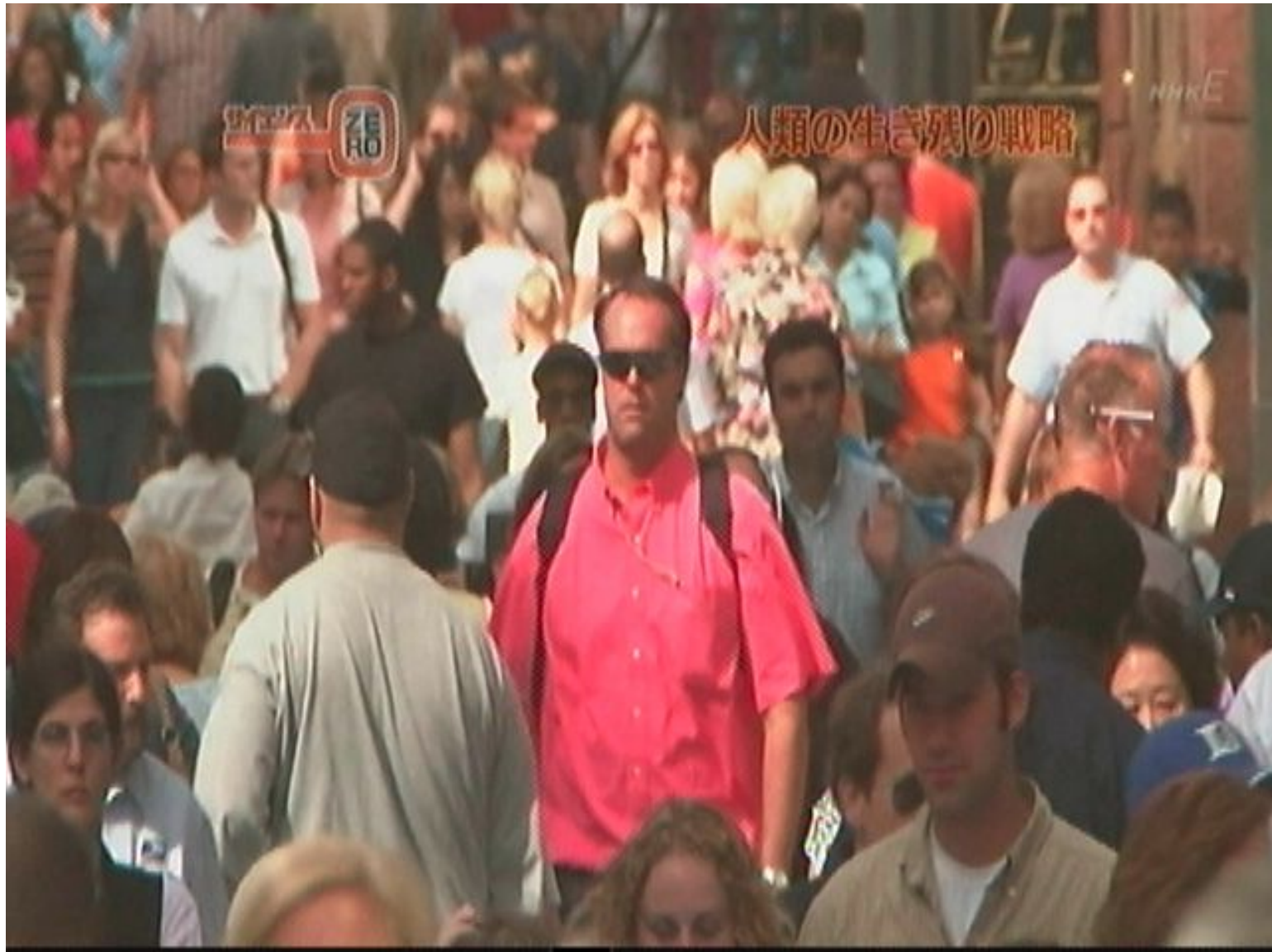
大猩猩の生き残りの戦略

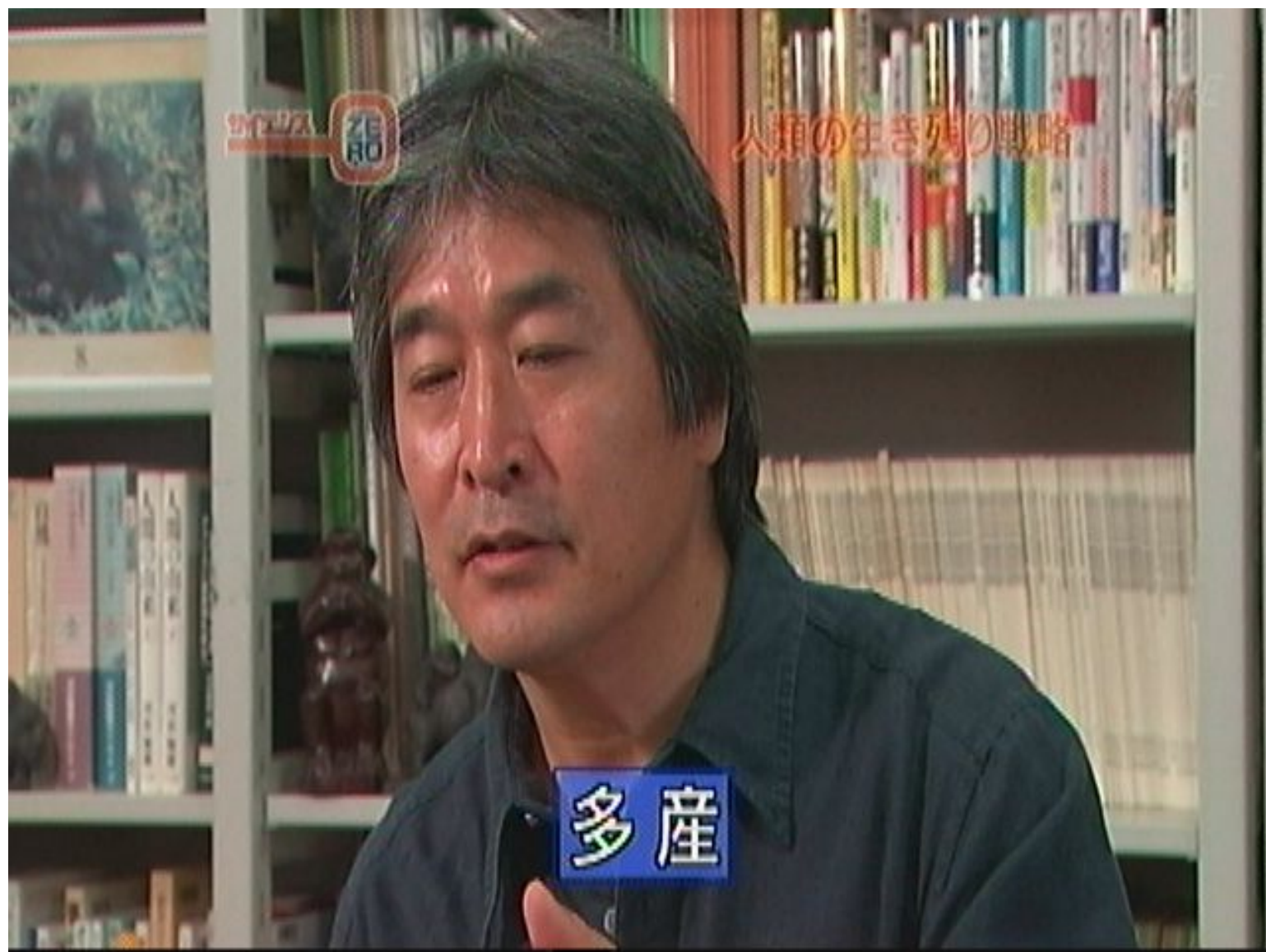
NHK E



人類の生き残り戦略

NHK E





WFLA ZERO

人類の生き残り戦略

多産

NHK
ゼロ

人類の生き残り戦略

NHK





日本人女性一人あたりの平均出産人数
1.34人(2007年 厚生労働省)





世界
40

人類の生き残り戦略

新ジャパ 40

人類の生き残り戦略

NHK E

ゴリラの出産間隔
4年

NHK E
2011年10月1日

人類の生き残りの戦略

NHK E

チンパンジーの出産間隔
5年

世界遺産 0

人類の生き残り戦略

nhkE

オランウータンの出産間隔
8年



111E





mkE

授乳期間中は妊娠しない





NHK E

人類の生き残り戦略

ササエ/ス 福船



サトウパル
ZERO

人類の生き残り戦略



人類の生き残り戦略





人類の生き残り戦略





人類の生き残り戦略

NHK E





野生動物
ZERO

人類の生き残り戦略

NHK E

サイエンス ZERO

人類の生き残り戦略

NHK



サイエンス 未来

人類の生き残り戦略



サステナブル
ZERO

人類の生き残り戦略

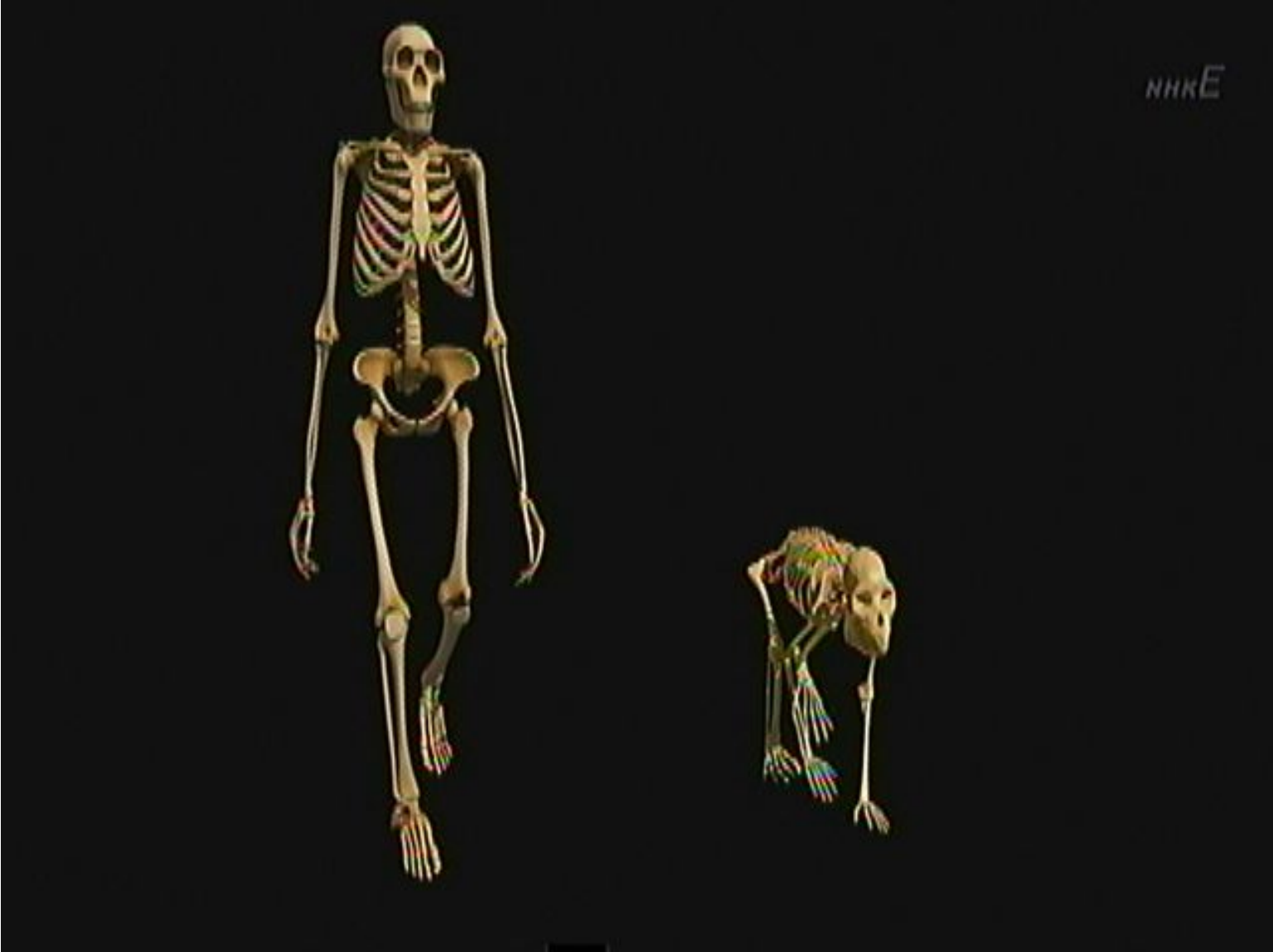


新世紀 0

人類の生き残り戦略

山極 壽一 教授

京都大学大学院 理学研究科



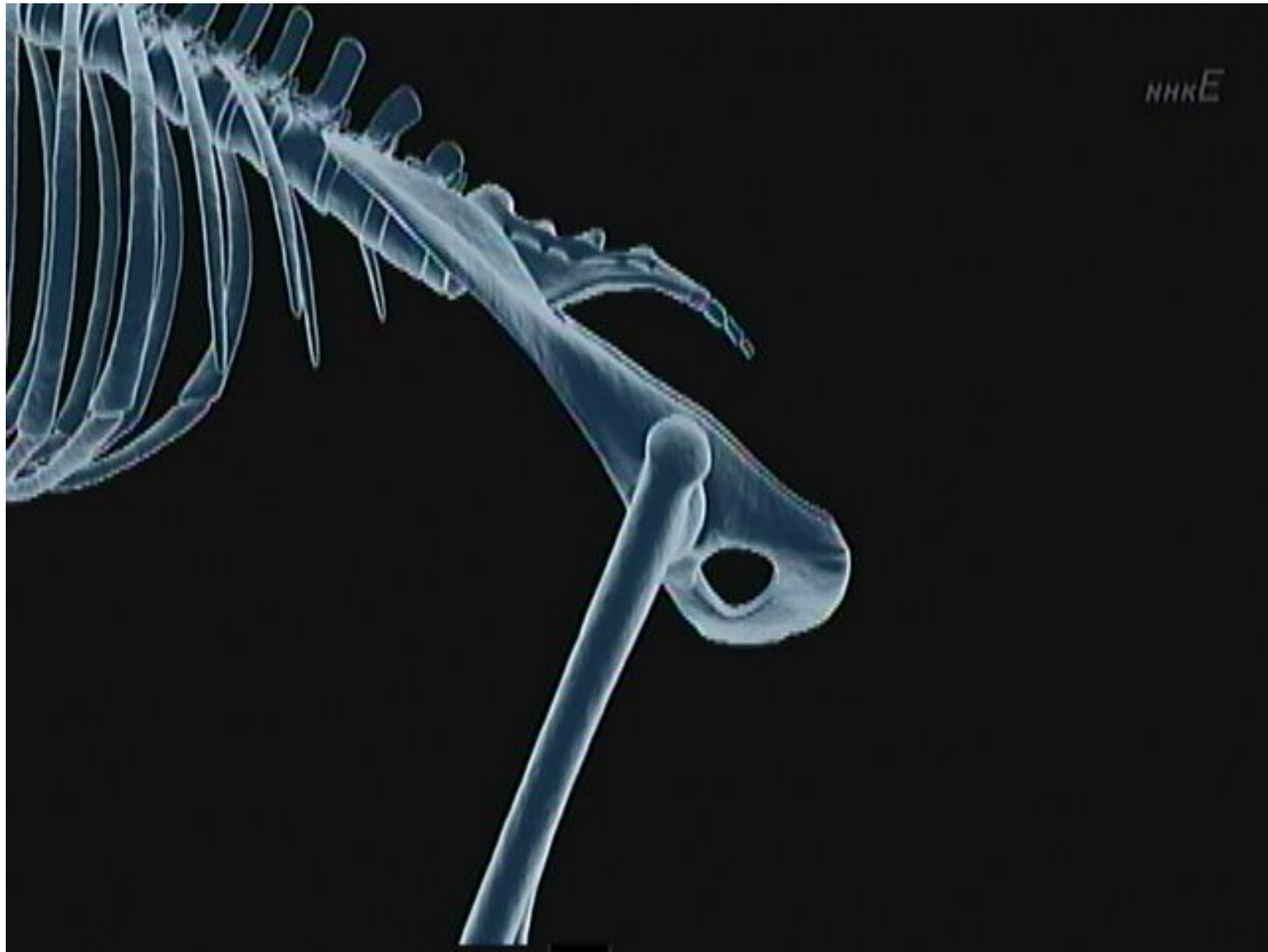




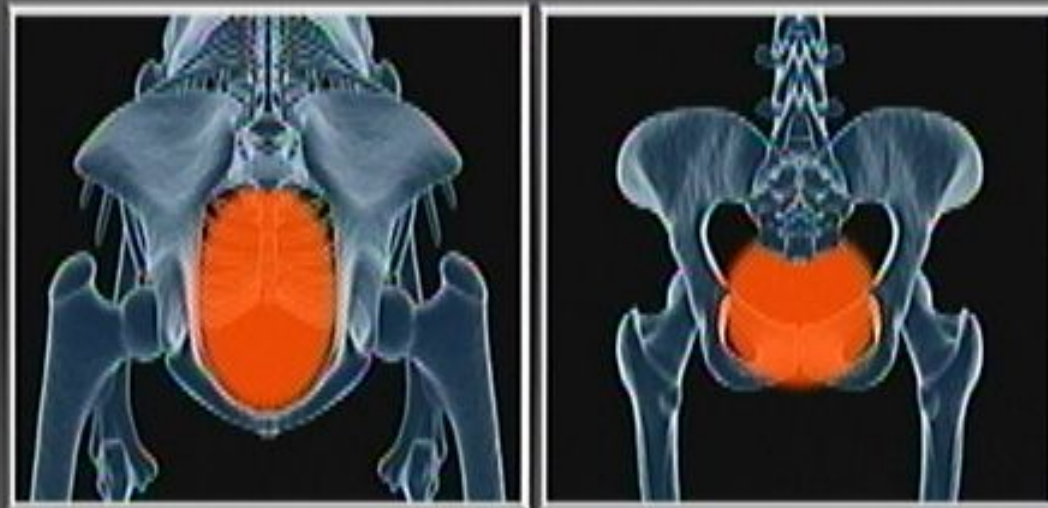
野人 龍

人類の生き残り戦略

NHK E







チンパンジー

ヒトの祖先

新世紀 2010

人類の生き残り戦略

NHK E



世界
100

人類の生き残り戦略

NHK E



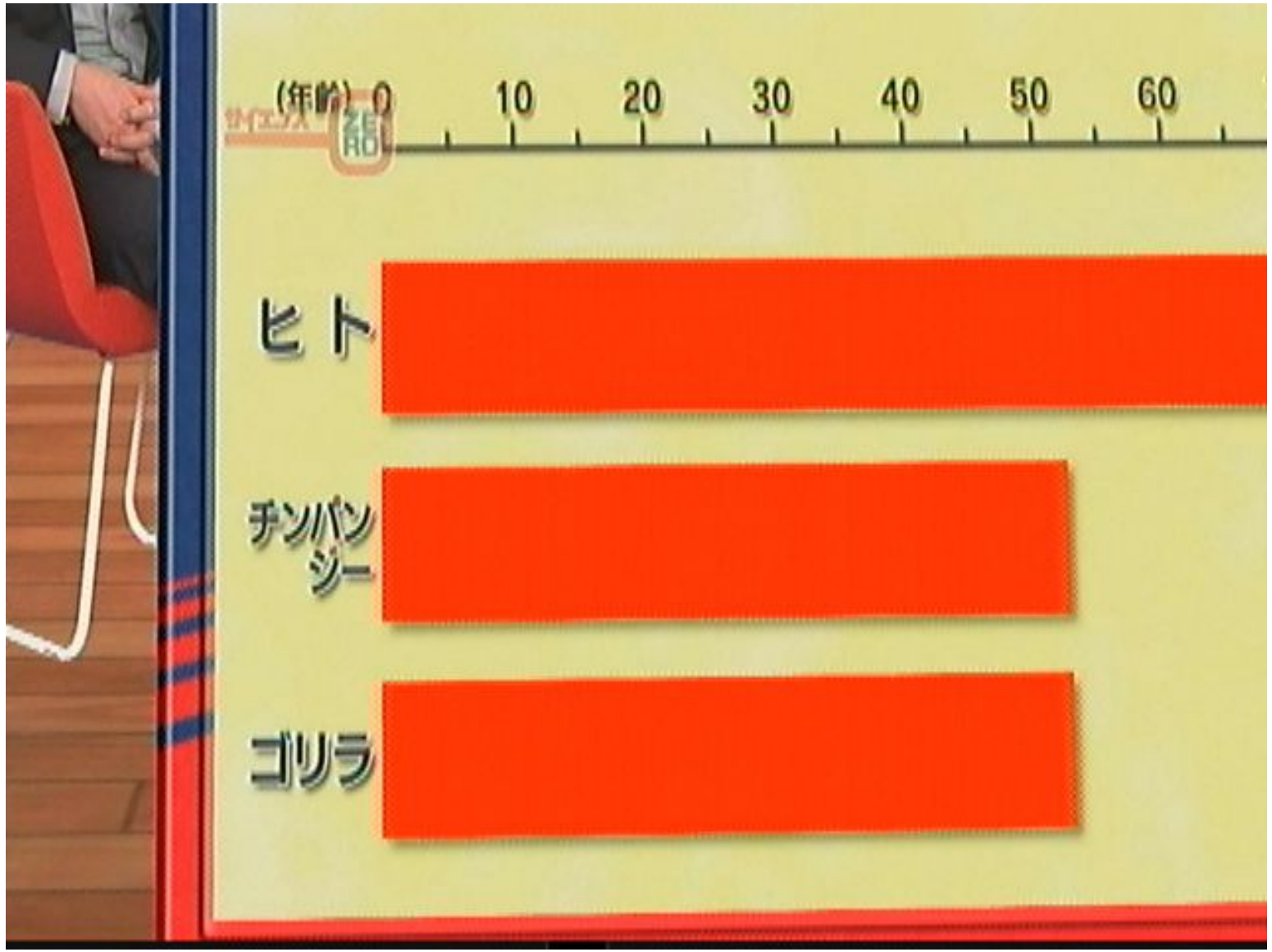


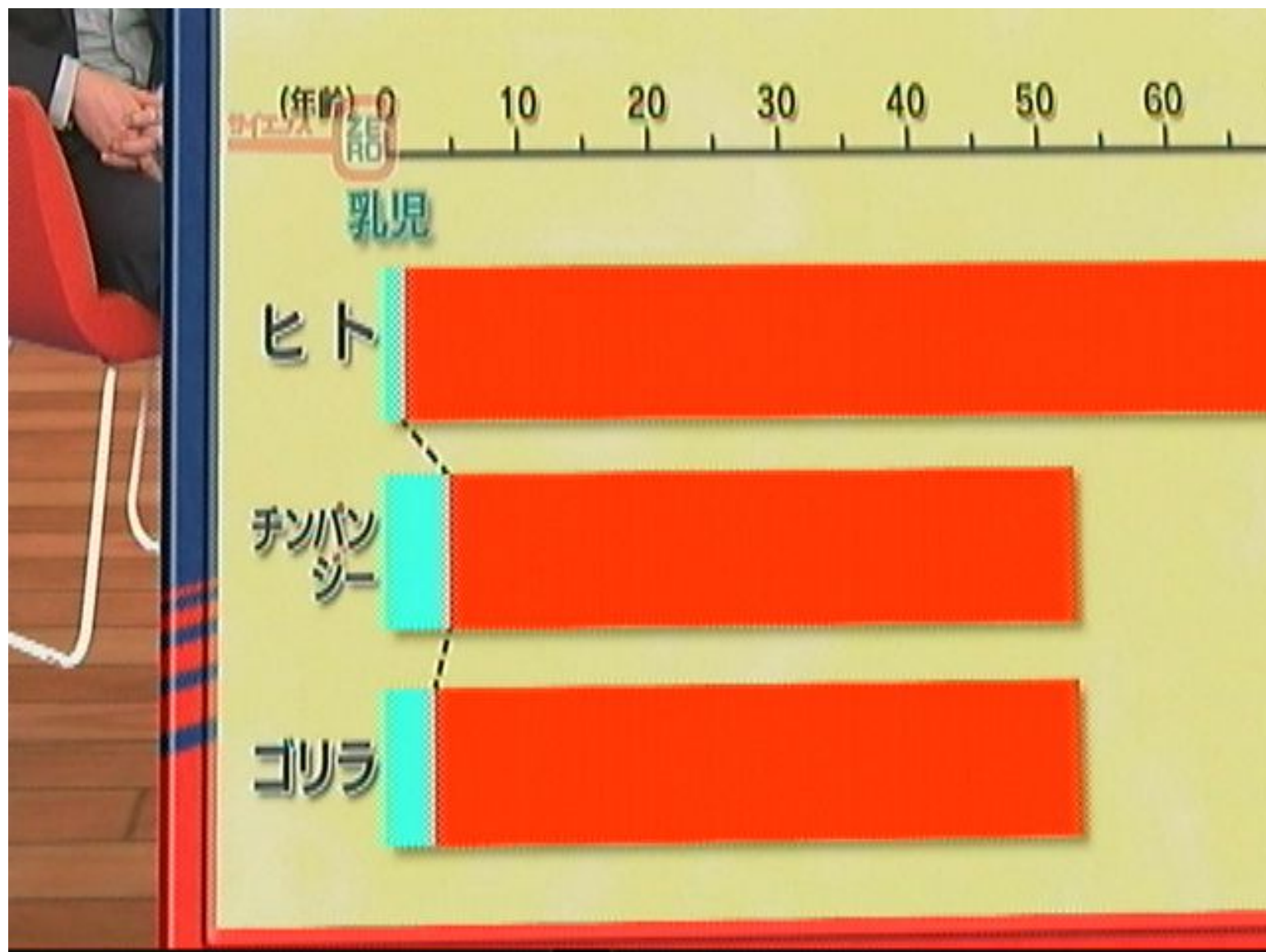
サハラ 0

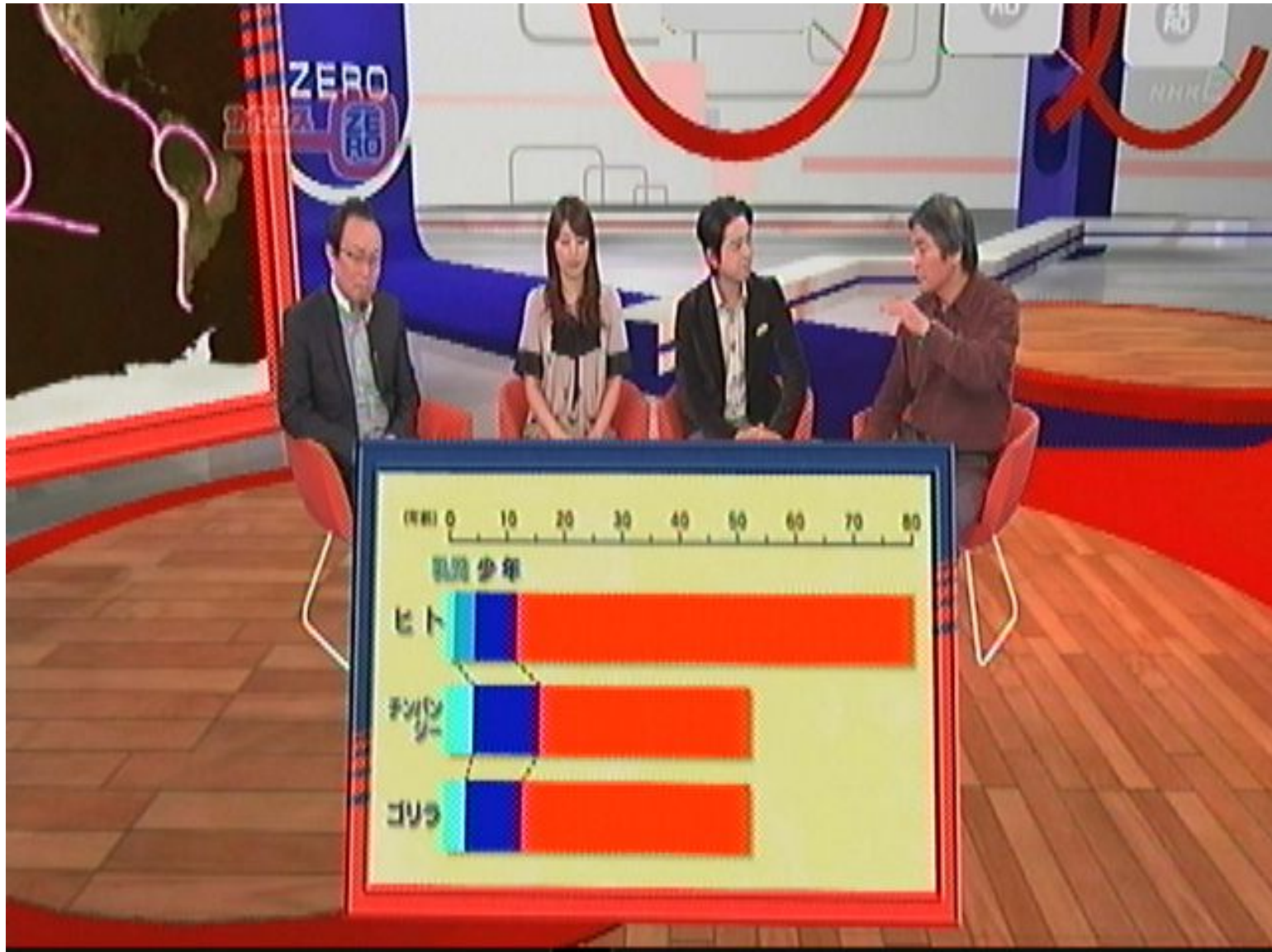
人類の生き残り戦略

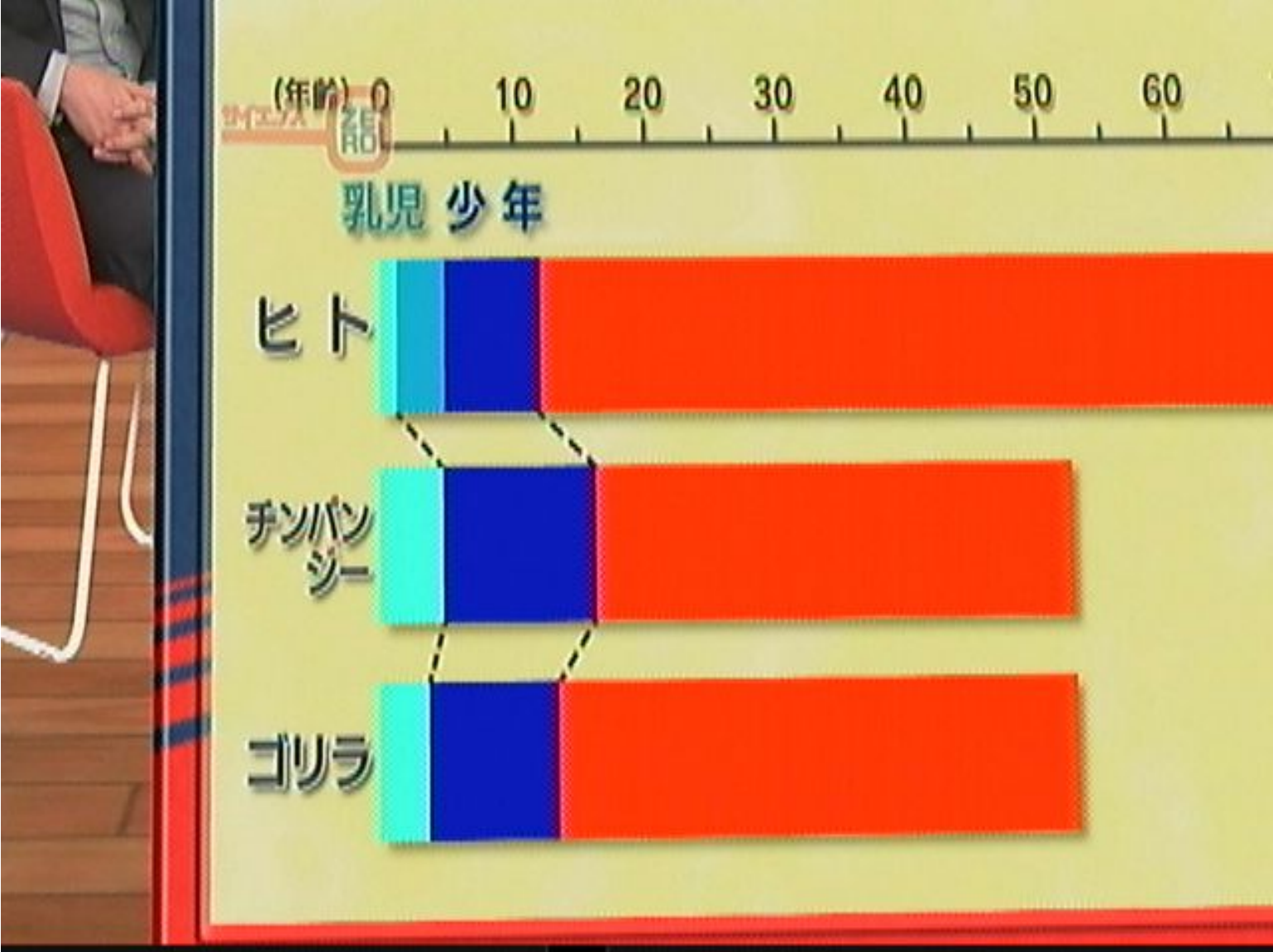
NHK E









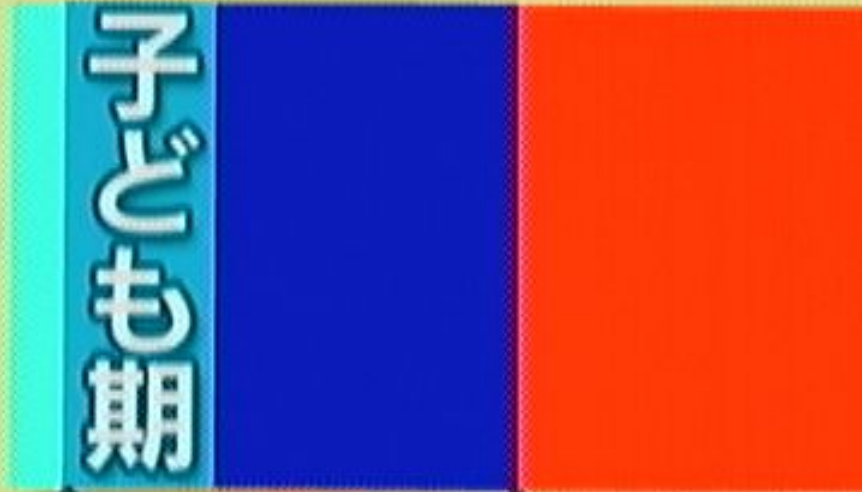


ゼロ
ZERO

乳児 少年

ト
ト

子
ぐ
も
期







ゴリラ

双子の不思議

NHK E

ササエ/ス 

双子の不思議

市川 光雄 教授

京都大学大学院 アジア・アフリカ地域研究研究科

世界遺産 360

双子の不思議

NHK E

狩猟採集民アカ・ピグミーのキャンプ



NHK 総合

双子の不思議

NHK E

撮影 市川光雄



サマライア 龍

双子の不思議

NHK E

食料の分配が原則



三倉茉奈(マナ)

三倉佳奈(カナ)

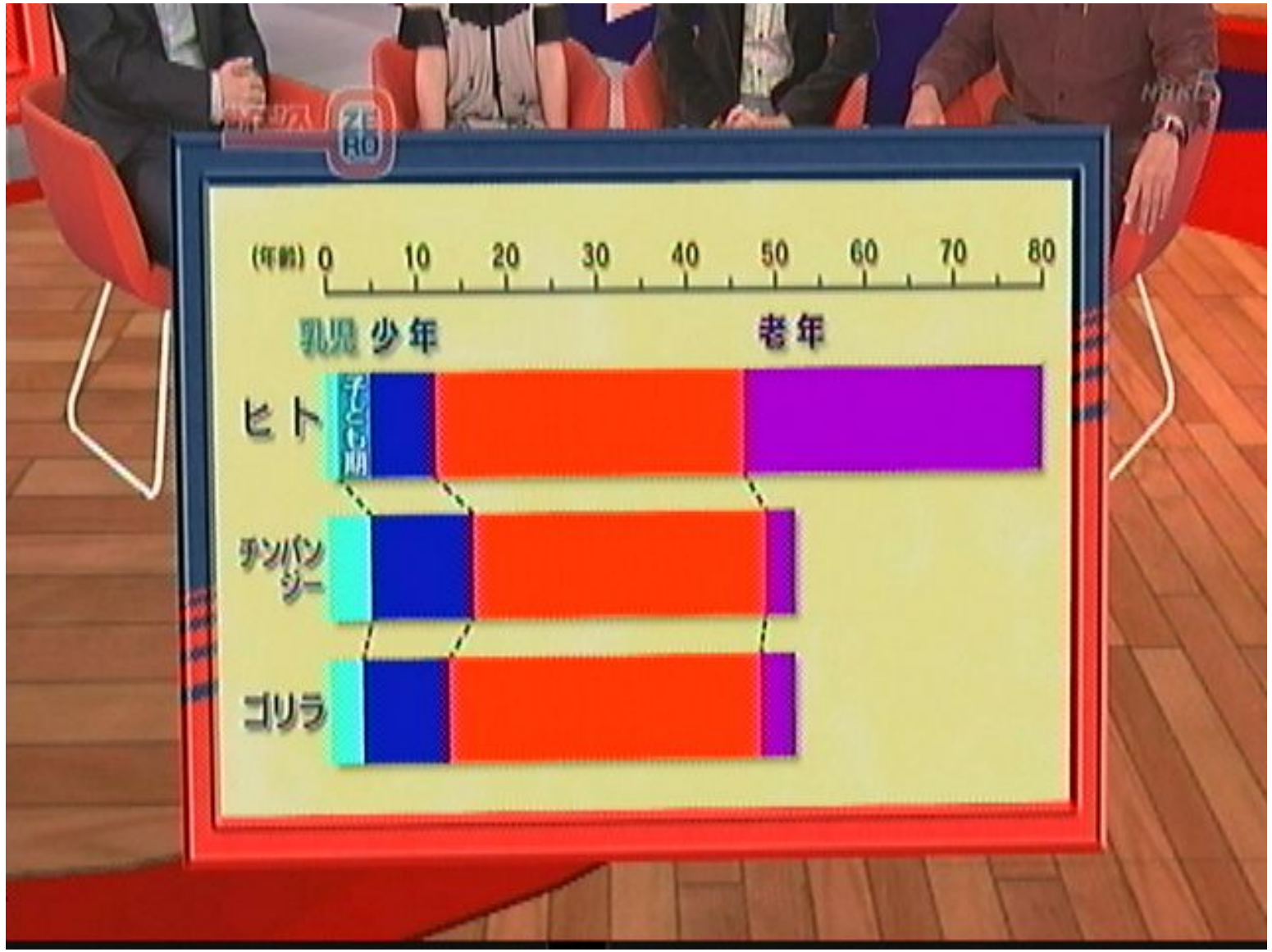


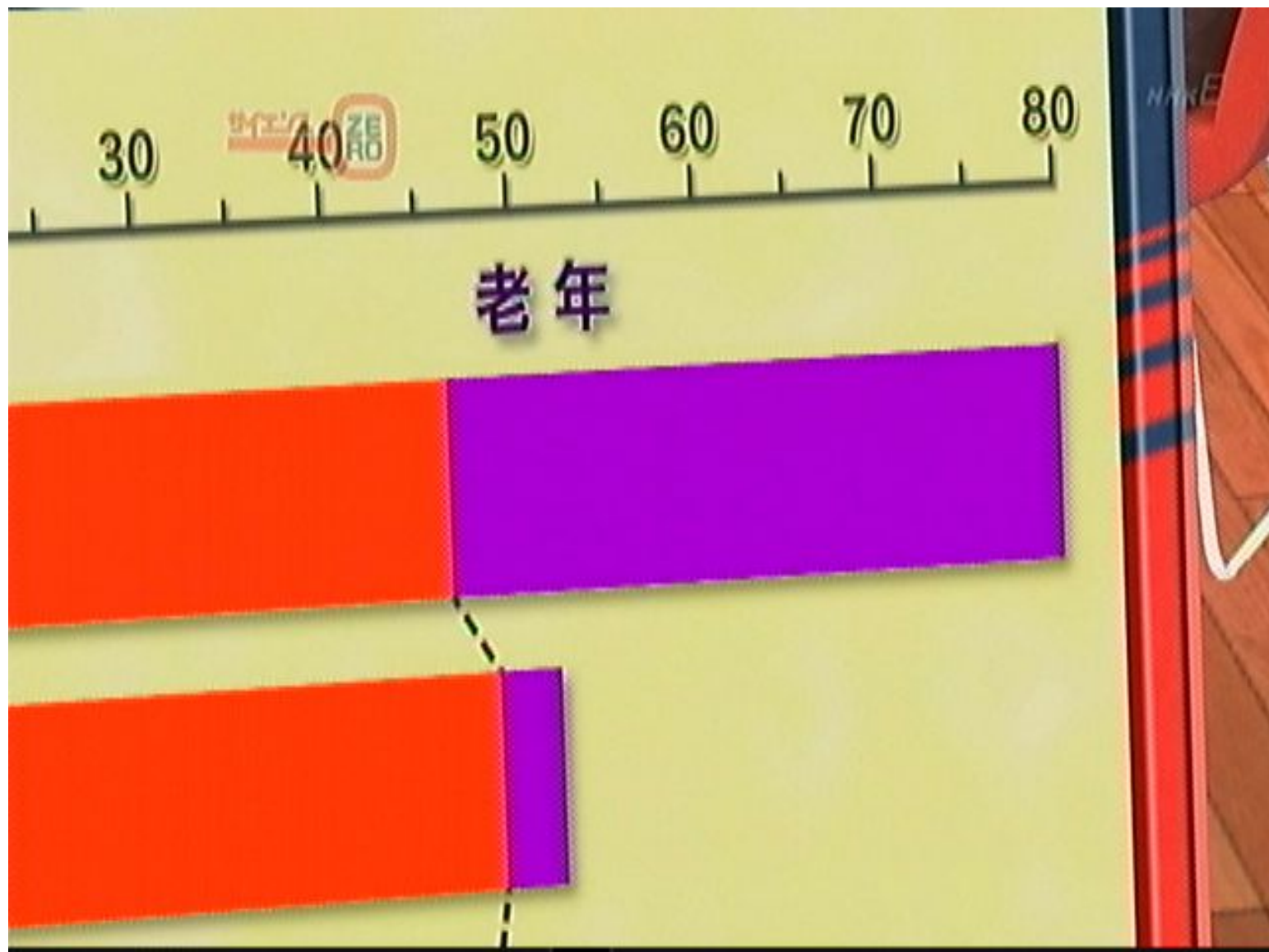
双子を育てた母の苦勞



おばあちゃんとマナカナ





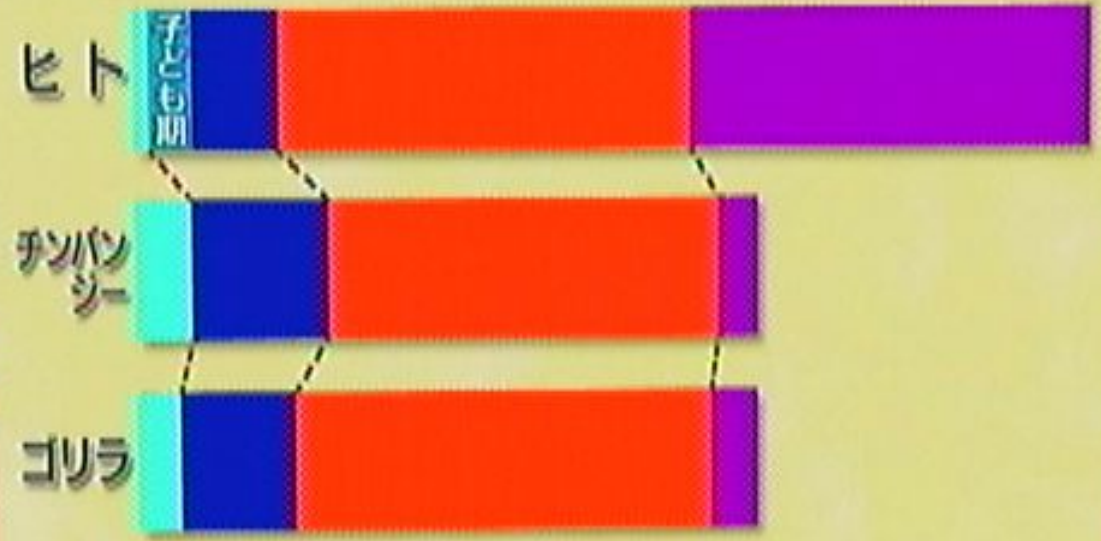


時空 船

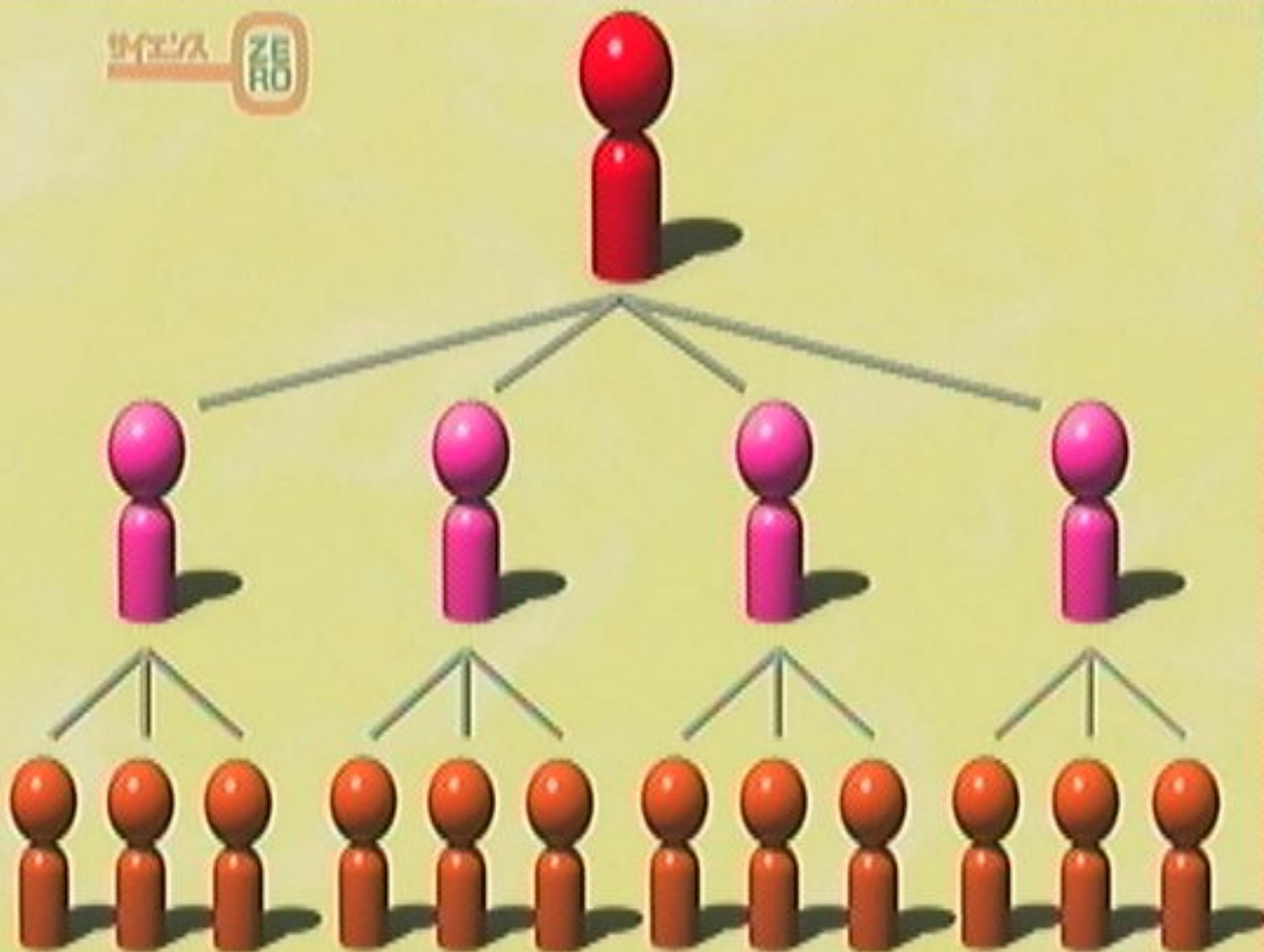
(年齢) 0 10 20 30 40 50 60 70 80

乳児 少年

老年



0
ZERO



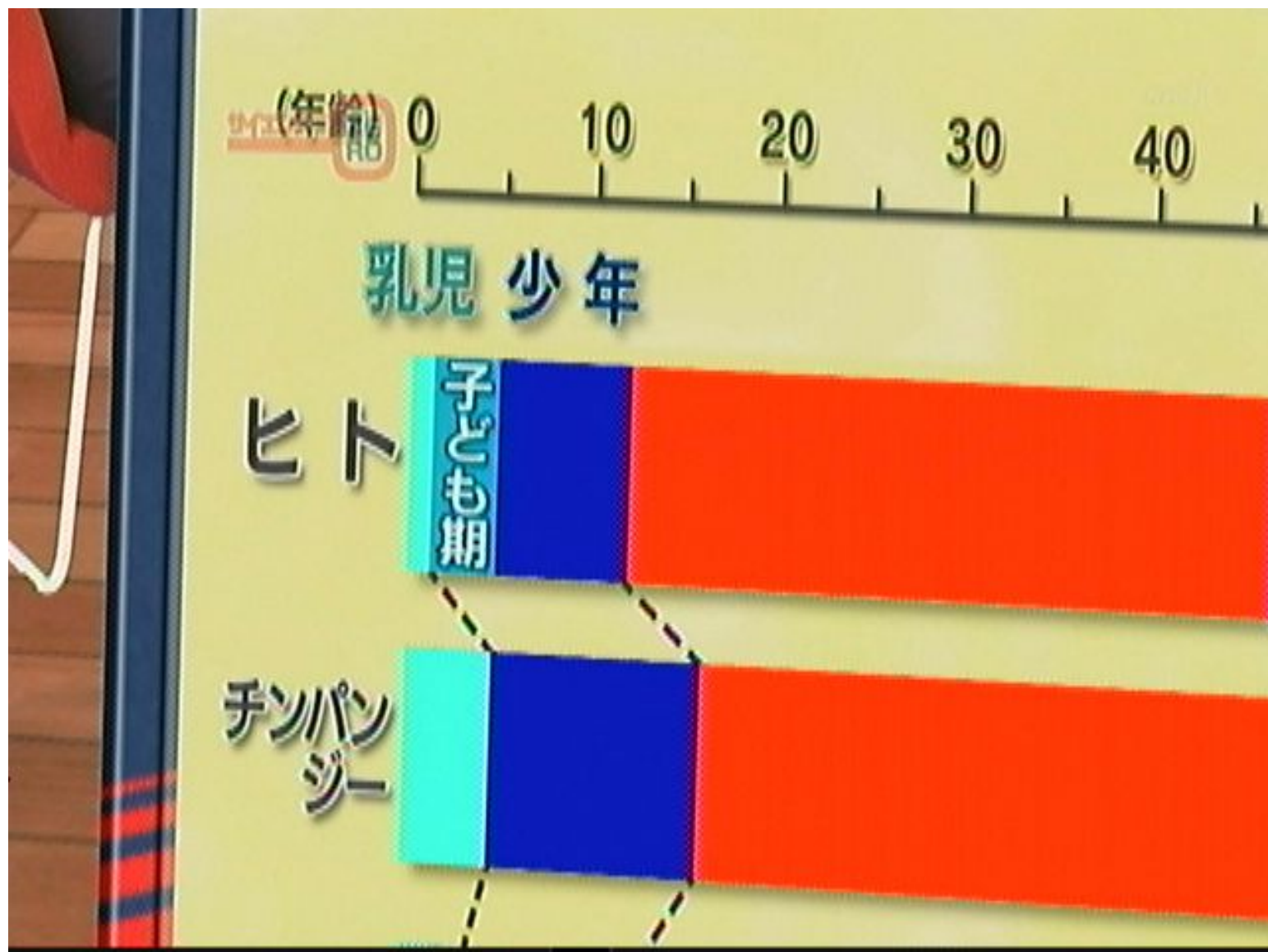
(年齢) 0 10 20 30 40

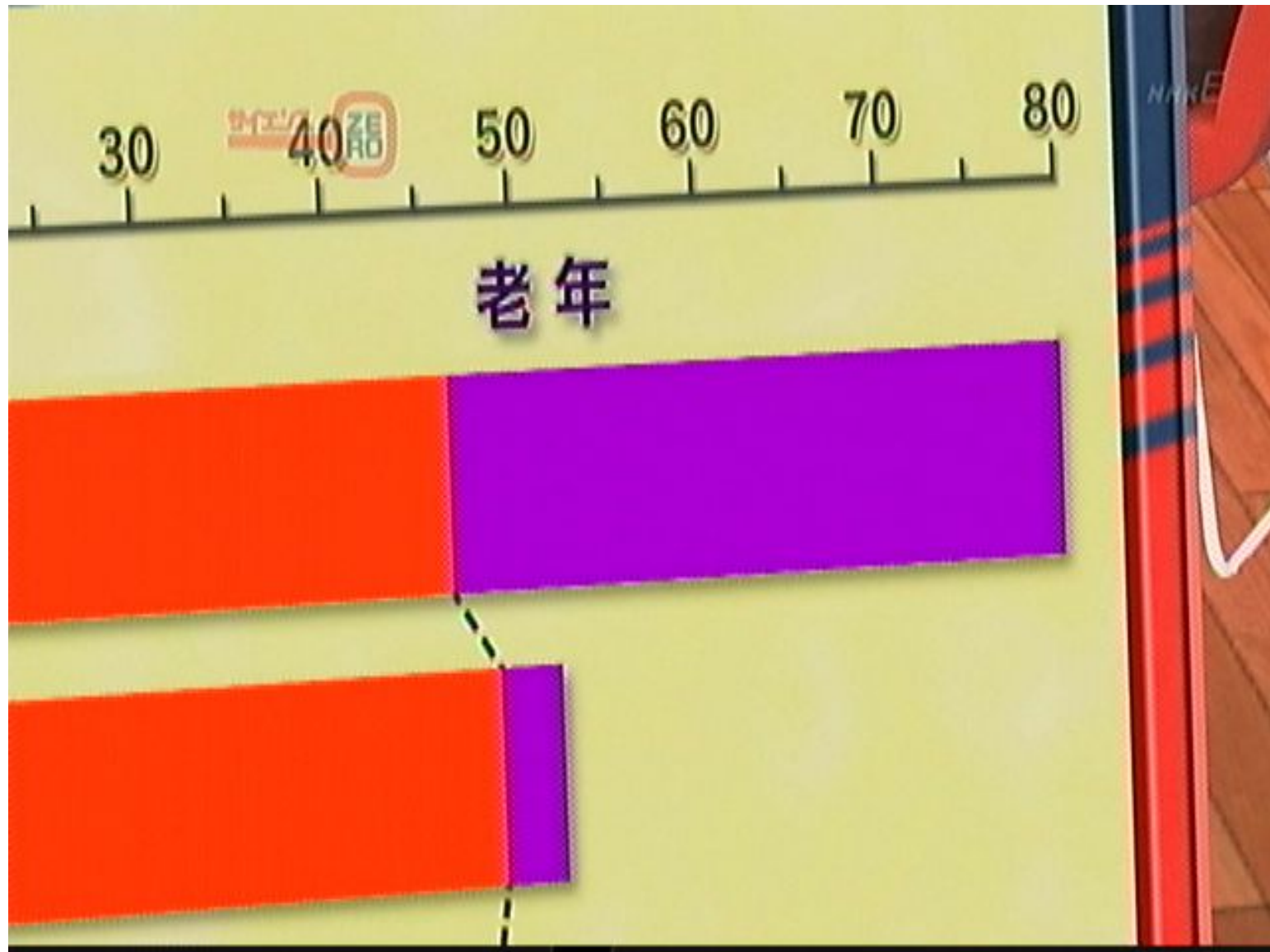
乳児 少年

ヒト

子ども期

チンパンジー







NHK E

人間特有の行動は何？



【正解】

一緒に向い合って食事をする





【正解】 教育をする

NHK ZERO

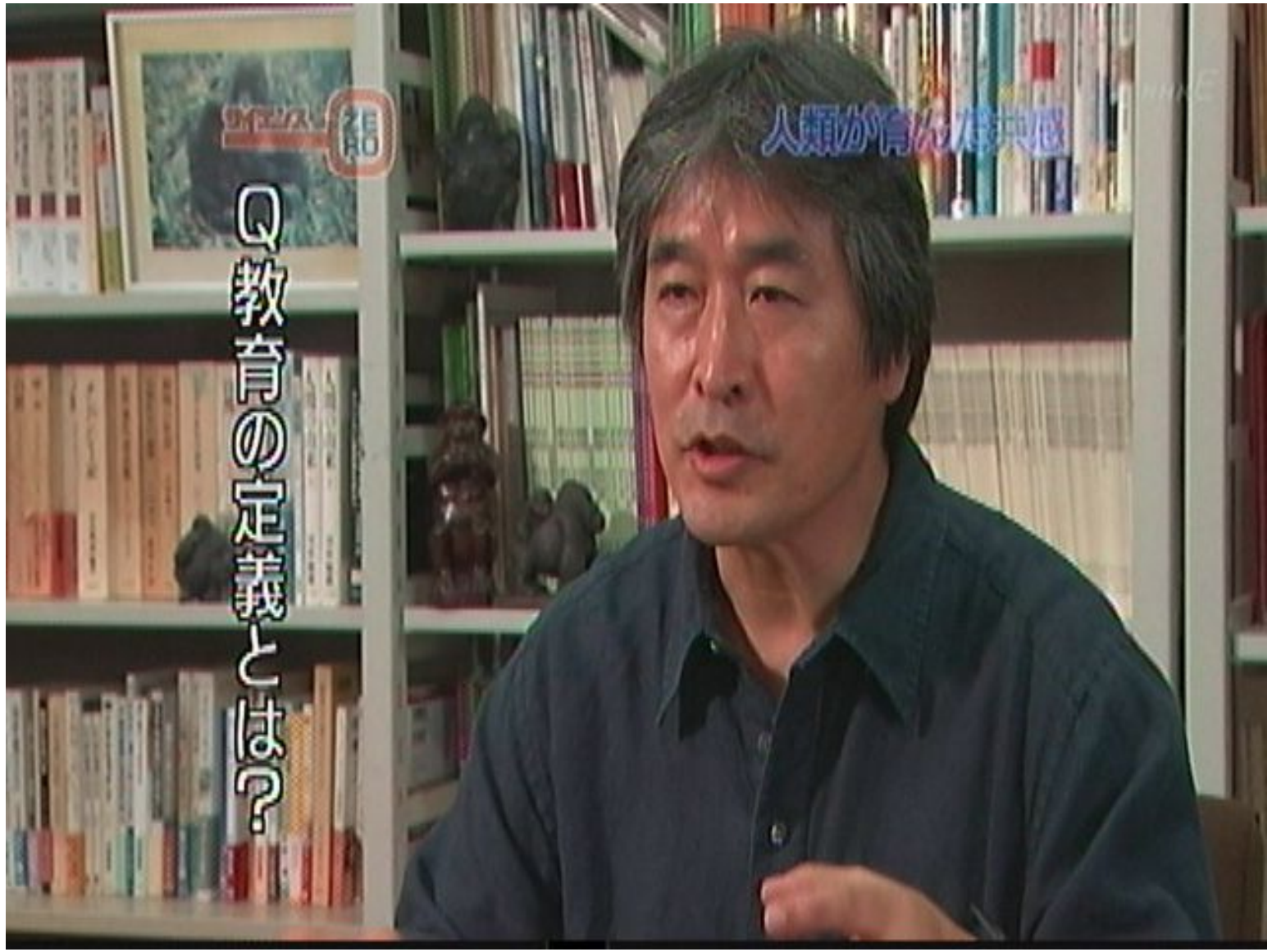
NHK E



人類が育んだ共感



nickE



人類が育たず共感

Q 教育の定義とは?

2E 10



2E 80

人類が有る為共感

教示行動 = 教育



第2回

人類が育んだ共感

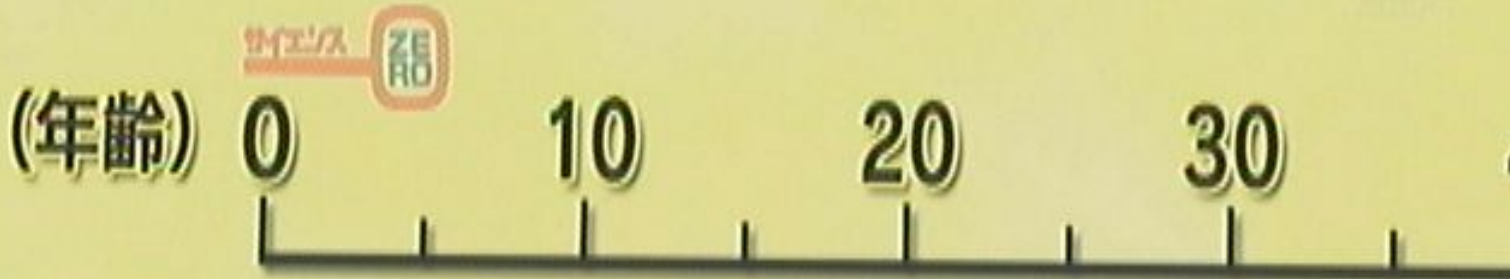


動物園

人類が育んだ共感

名古屋市東山動植物園

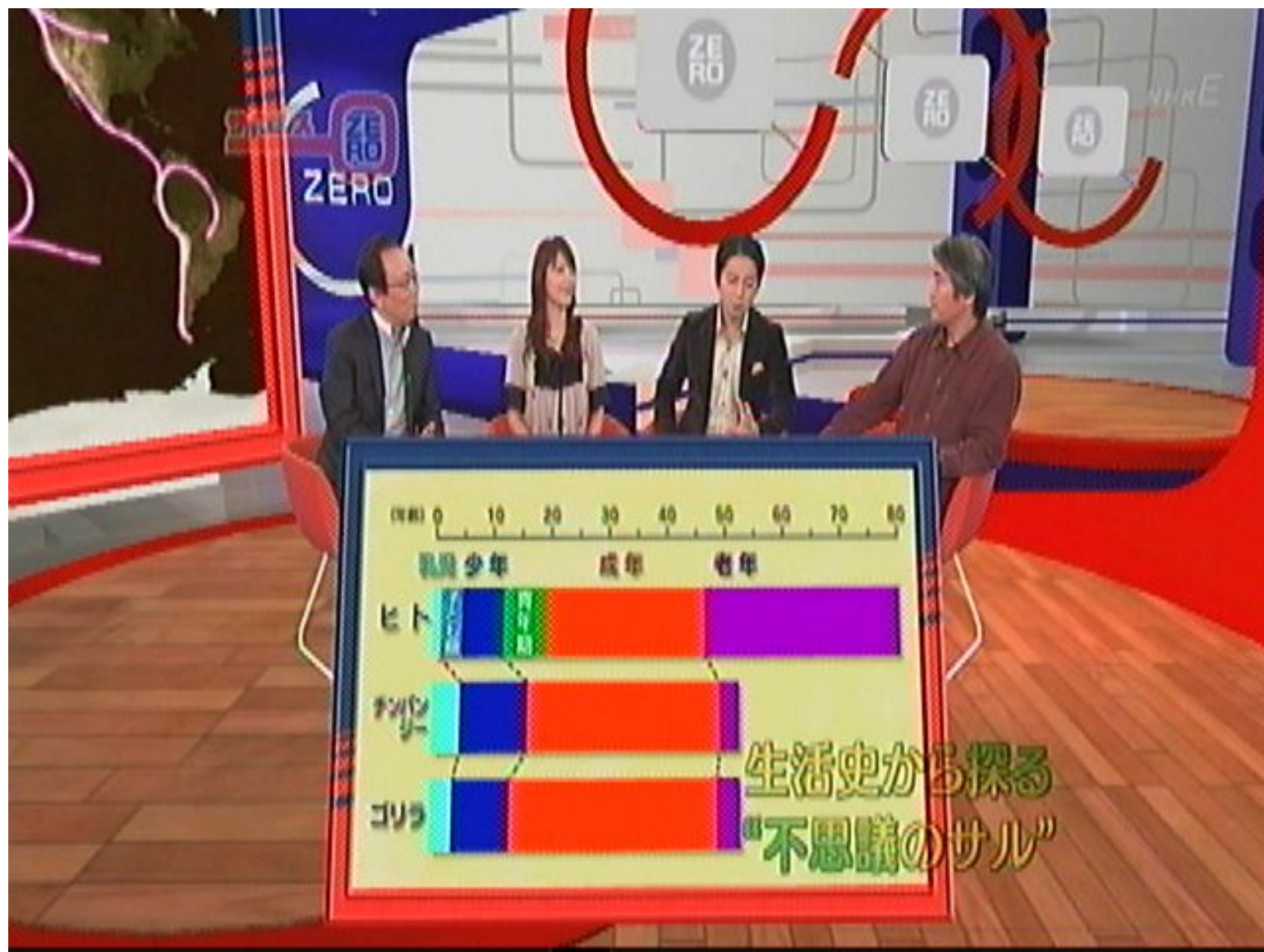




乳児 少年

成年







人類700万年のジレンマ



MEGA 0

人類700万年のシナマ

NHK E



文明の
源

人類700万年のシヅマ

定住性

農耕

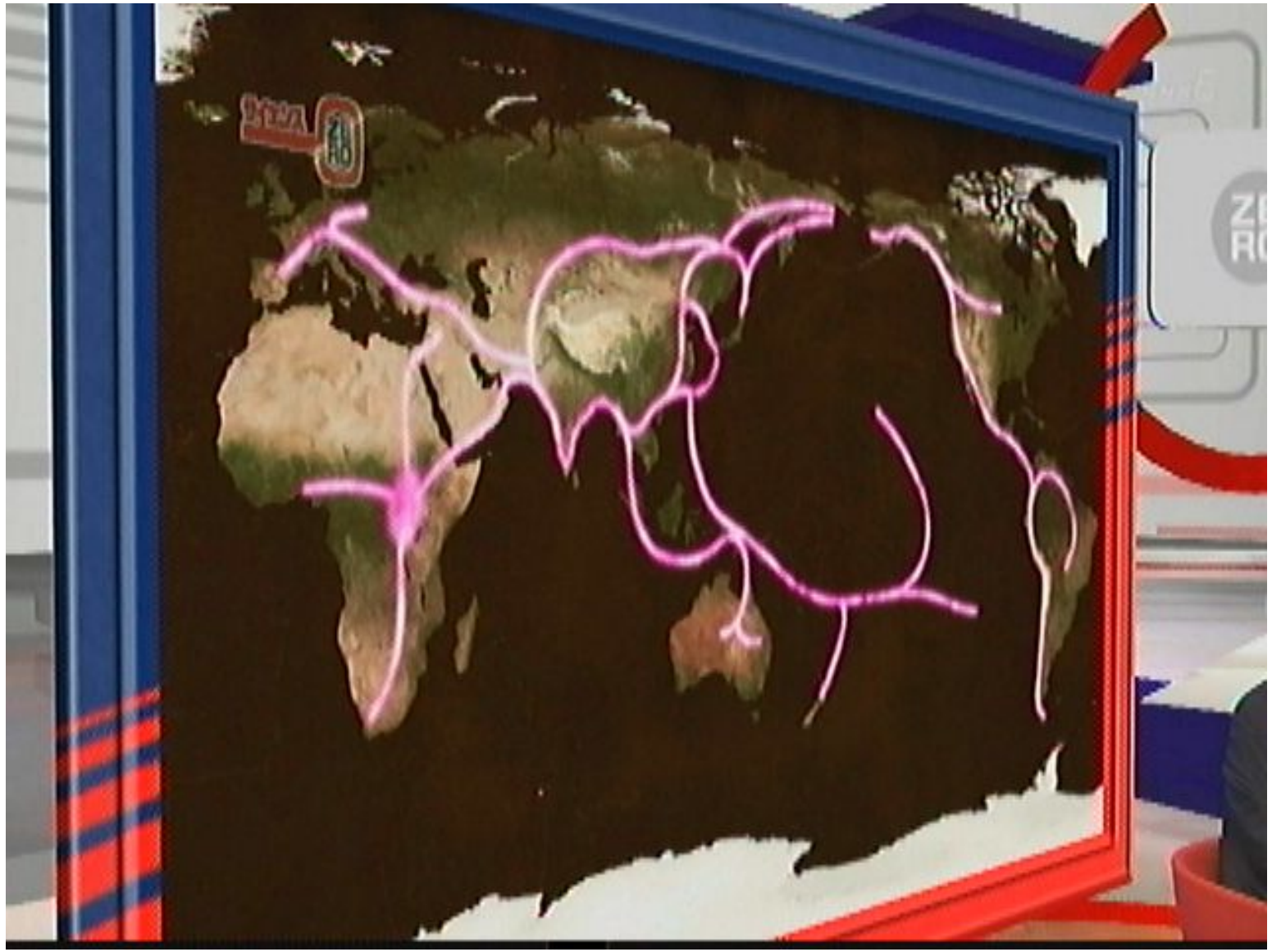


サイエンス 0360

人類700万年のジレンマ

NHK E





ヒトとは
他者の中に
自分を見たがる
動物である

