

福井県立 恐竜博物館



[FAQ](#) | [館について](#) | [ENG](#)

いこうよ!

[恐竜博物館](#)

[恐竜ファン](#)

[ダイノKIDS](#)

[恐竜映画](#)

[イベント催し](#)

[ミュージアム
ショップ](#)

[カレンダー](#)

[ホーム](#) > [いこうよ! 恐竜博物館](#) > ようこそ! 福井県立恐竜博物館へ

ようこそ!福井県立恐竜博物館へ

B! 1

クリップ

チェック

いいね!

ツイート 2

いいね! 12







恐竜博物館入り口

恐竜博物館 概略図

出入口

展示室
(恐竜ホール)

エスカレーター
3F

エレベーター

エレベーター

2F

「生命の歴史」

「恐竜の世界」

1F

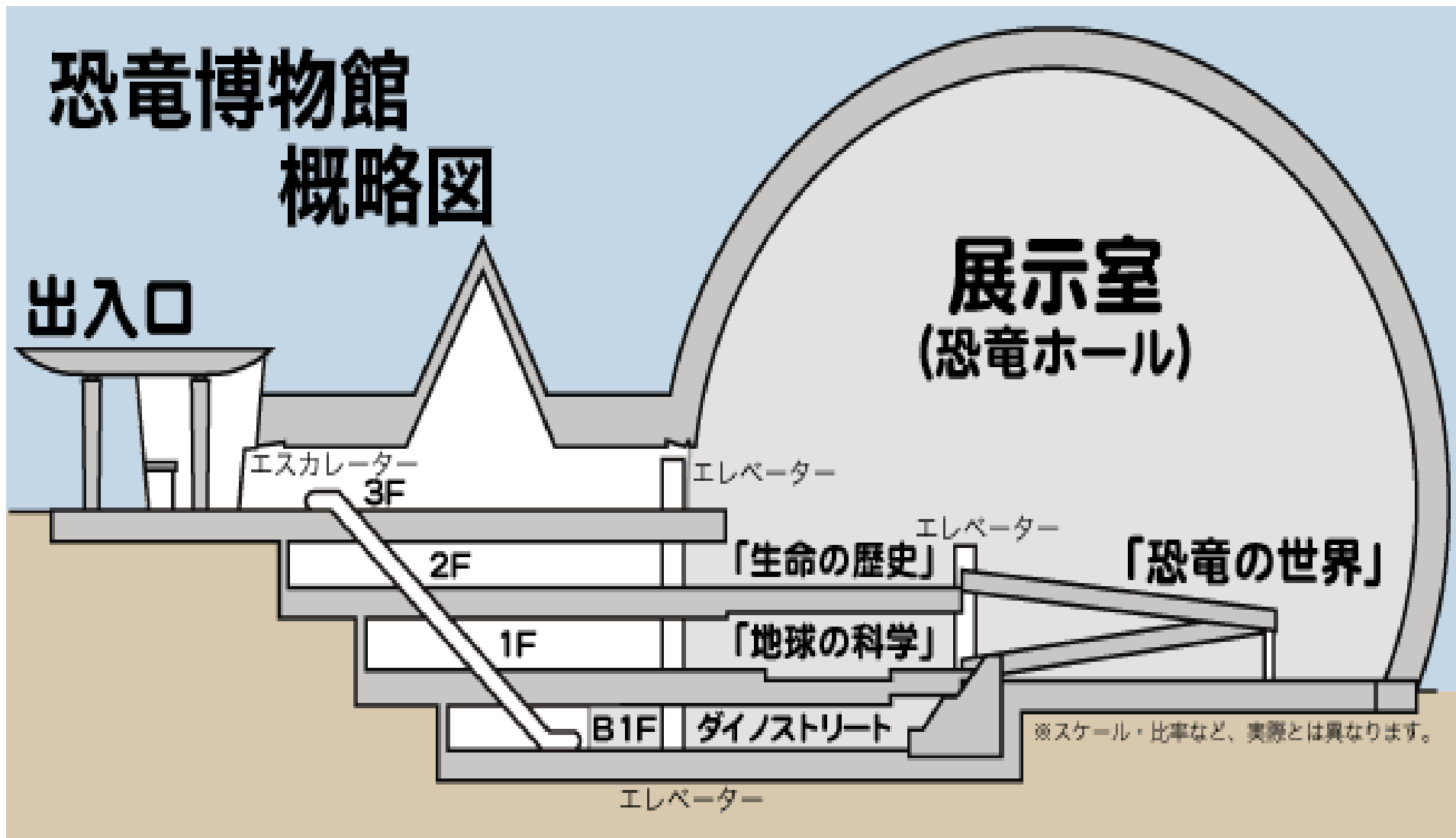
「地球の科学」

B1F

ダイノストリート

エレベーター

※スケール・比率など、実際とは異なります。













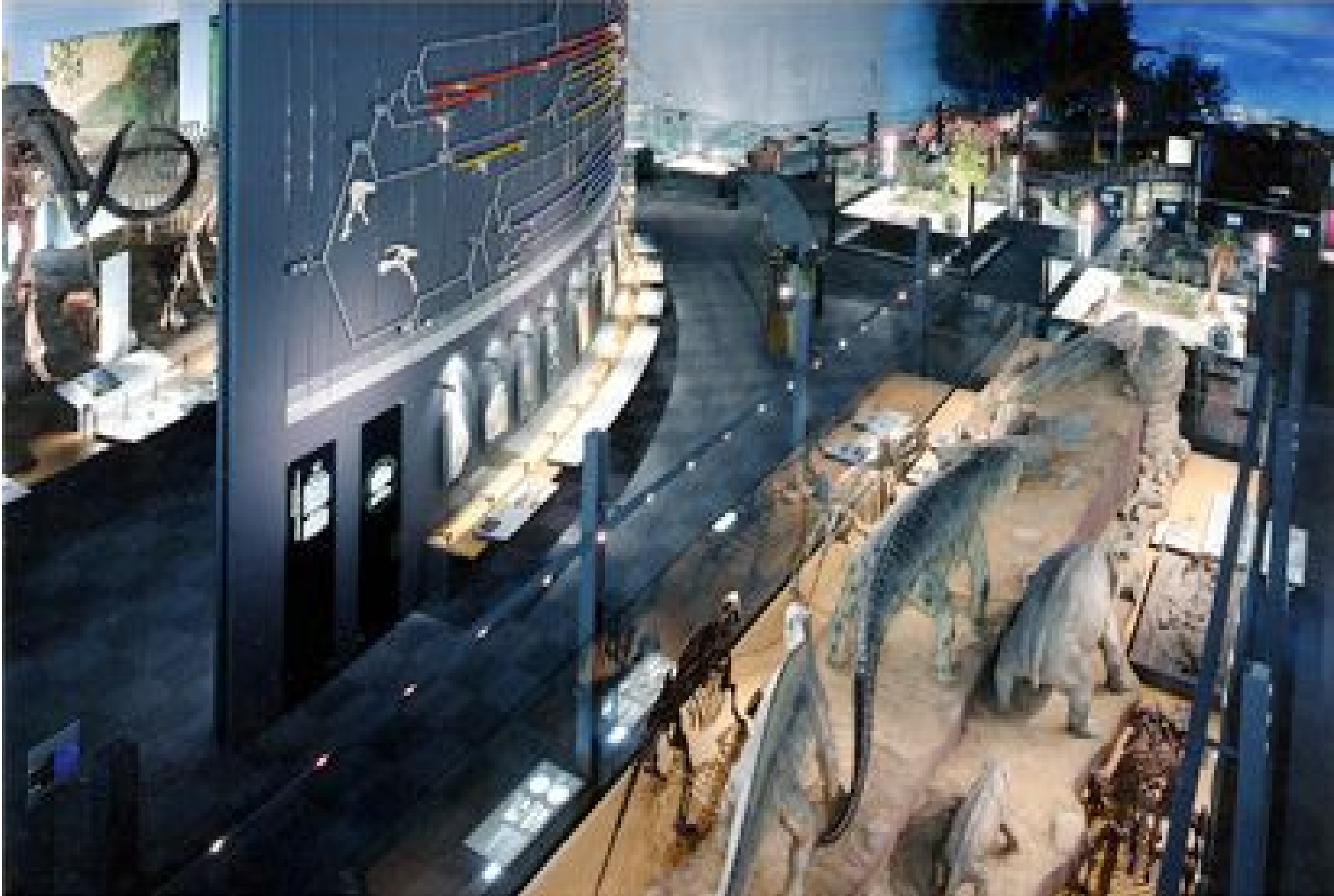
















































博物館所在地

福井県立恐竜博物館

福井県勝山市村岡町寺尾51-11 [かつや](#)
[ま恐竜の森](#)内

電話:0779-88-0001 / FAX:0779-88-8700

- ・ JR福井駅下車、[えちぜん鉄道](#)勝山永平寺線「勝山行き」乗車(約1時間)→勝山駅下車、コミュニティバスにて約15分またはタクシーにて約10分
- ・ JR福井駅にてJR越美北線「越前大野」または「九頭竜湖」行きに乗りかえ→越前大野駅下車→タクシーで約20分



福井県産ドロマエオサウルス類



学名

Dromaeosaurid dinosaur

概説

2007年夏、第三次発掘調査の時に発掘されました。約2年間にわたるクリーニング作業の結果、部分的な頭骨を含めて全身の約65%もの骨が確認されました。後肢に対する前肢の長さの比率は約78%に達し、尻尾の骨にはドロマエオサウルス科の特徴がありますが、残されていた歯には獣脚類特有の鋸歯はみられません。現在研究中ですが、全身が羽毛に覆われた新しい種類の恐竜と考えられます。

復元模型



展示マップ



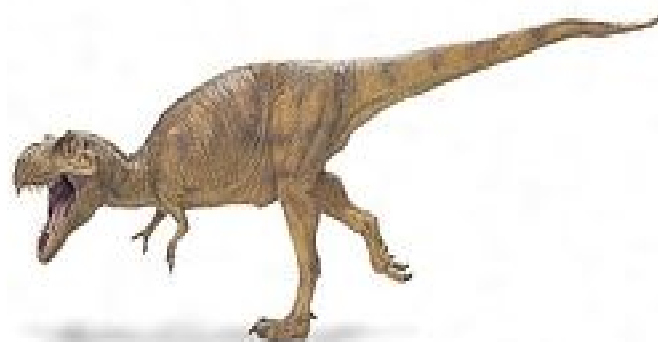
がくめい: ティラノサウルス・レックス *Tyrannosaurus rex*



ティラノサウルスは最大[さいだい]の肉食[にくしょく]恐竜[きょうりゅう]です。太[ふと]く鋭[すど]くとがった歯[は]と頑丈[がんじょう]で大[おお]きな頭[あたま]から、かむ力[ちから]がとても強[つよ]かったと考[かんが]えられています。

分類 [ぶんるい]: 竜盤目 / 獣脚類
時代 [じだい]: 白亜紀後期 [まけいこうき]
体長 [たいちょう]: 11.3m

復元模型 [ふくげんもけい]



館内展示場所 [かんにてんじばしょ]

恐竜の世界 > 恐竜の繁栄 > 竜盤目

がくめい: アーケオケラトプス・オオシマイ *Archaeoceratops oshimai*



アーケオケラトプスは、日本[にほん]・中国[ちゅうごく]共同[きょうどう]シルクロード恐竜[きょうりゅう]発掘[はっくつ]調査[ちようさ]で発見[はっけん]された原始的[げんしてき]な角竜類[つのりゅうるい]です。首[くび]のうしろの「えりかざり」がとても短[みじか]く、前上顎骨[ぜんじょうがくこつ]に3、4本[ほん]の歯[は]をもちます。
〈原標本: 中国科学院古脊椎動物古人類研究所〉

産地[さんち]

中国 甘肅省

分類[ぶんるい]: 鳥盤目 / 角竜類

時代[じだい]: 白堊紀前期[はくあきぜんき]

体長[たいちよう]: 1m

復元模型[ふくげんもけい]



館内展示場所[かんにてんじばしょ]

恐竜の世界 > 恐竜の繁栄 > 鳥盤目

展示室

1F

ジオラマ
「中国四川省の恐竜たち」

がくめい: プロトケラトプス・アンドリュース *Protoceratops andrewsi*



プロトケラトプスは、オウムのようにくちばしや「えりかざり」など、白亜紀[はくあき]後期[こうき]の角竜[つのもりゅう]の特徴[とくちょう]をもっています。成長[せいちょう]するにつれて「えりかざり」が大[おお]きくなっていったようです。

〈原標本:中国科学院古脊椎動物古人類研究所〉

産地 [さんち]

中国 内モンゴル自治区

分類 [ぶんるい]: 鳥盤目 / 角竜類

時代 [じだい]: 白亜紀後期 [はくあきこうき]

体長 [たいちょう]: 2.1m

復元模型 [ふくげんもけい]



館内展示場所 [かんにいてんじばしょ]

恐竜の世界 > 恐竜の繁栄 > 鳥盤目

展示室

1F

ジオラマ
「中国四川省の恐竜たち」

住所・お問い合わせ

住所

〒911-8601 福井県勝山市村岡町寺尾51-11 ([かつやま恐竜の森](#)内)

電話

0779-88-0001【代表】

FAX

0779-88-8700

E-mail

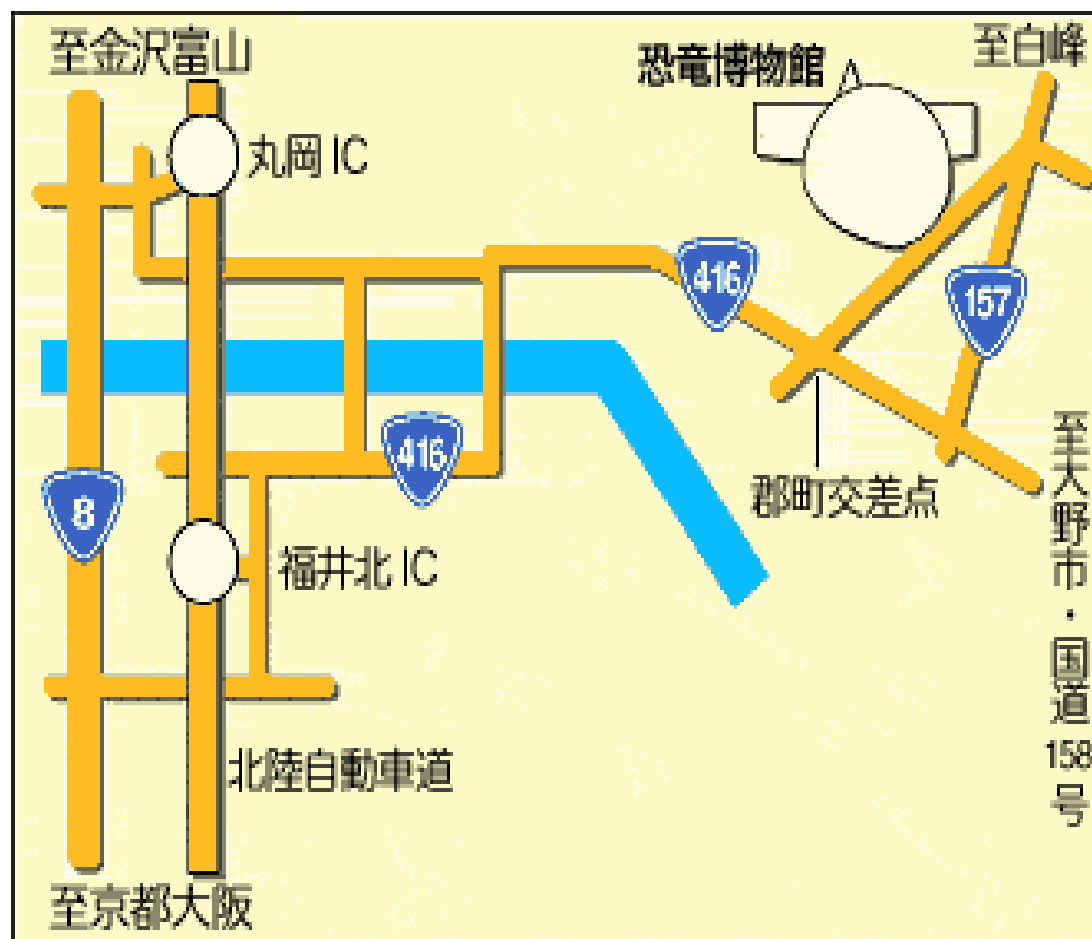
info@dinosaur.pref.fukui.jp 

博物館所在地

福井県立恐竜博物館

福井県勝山市村岡町寺尾51-11 [かつやま恐竜の森](#)内

電話:0779-88-0001 / FAX:0779-88-8700



休館日

年末年始(毎年12月29日から1月2日)

※ただし、展示替えや施設の点検のため、月2回程度休館することがあります。

※[恐竜博物館カレンダー](#)でもご確認ください。

※[恐竜博物館2012年度開館カレンダー](#)

観覧料

	小中学生	高大学生	一般
個人	250円	400円	500円
団体	200円	300円	400円