

NHK

高校講座



東日本大震災で被災した高校生のみなさんへお知らせ

世界史



高校の勉強を経済的負担なく続けることができます
NHK学園高校の通信教育を利用して学習します
高校新入予定だった生徒 在籍中の生徒 ともに受講可能です

オリエンとギリシア

お問い合わせは NHK学園高校
フリーダイヤル 0120-451-424 まで

東京大学 教授
本村 凌二

まきて
寺田ちひろ



寺田ちひろ







中近東文化センター
(東京・三鷹市)



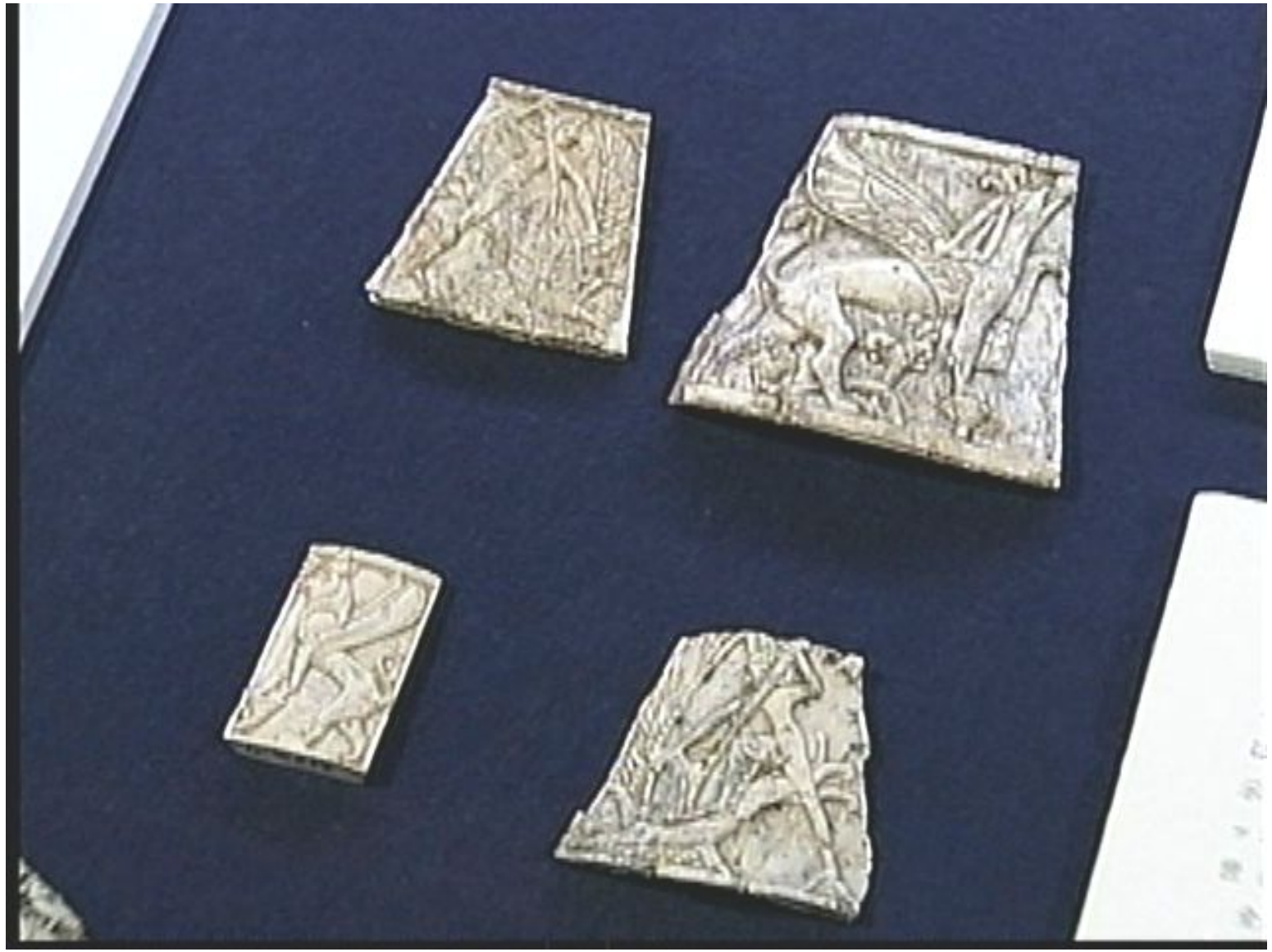
中近東文化センター
(東京・三鷹市)



比べてみよう レベル1

山形文化博物館
YAMAGATA MUSEUM OF CULTURE
MUSEUM OF CULTURE
YAMAGATA MUSEUM OF CULTURE
YAMAGATA MUSEUM OF CULTURE

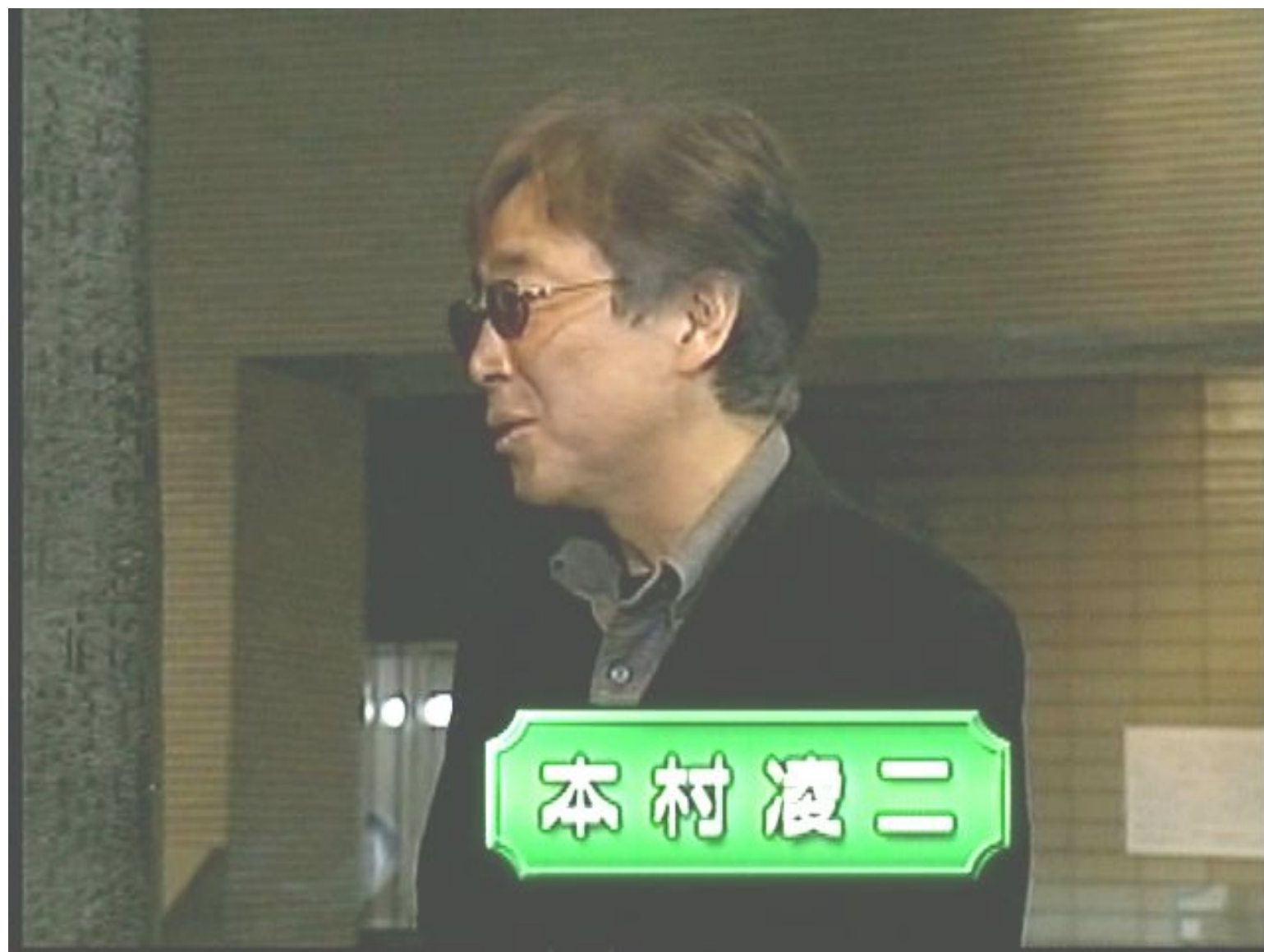
山形文化博物館
YAMAGATA MUSEUM OF CULTURE
MUSEUM OF CULTURE
YAMAGATA MUSEUM OF CULTURE
YAMAGATA MUSEUM OF CULTURE







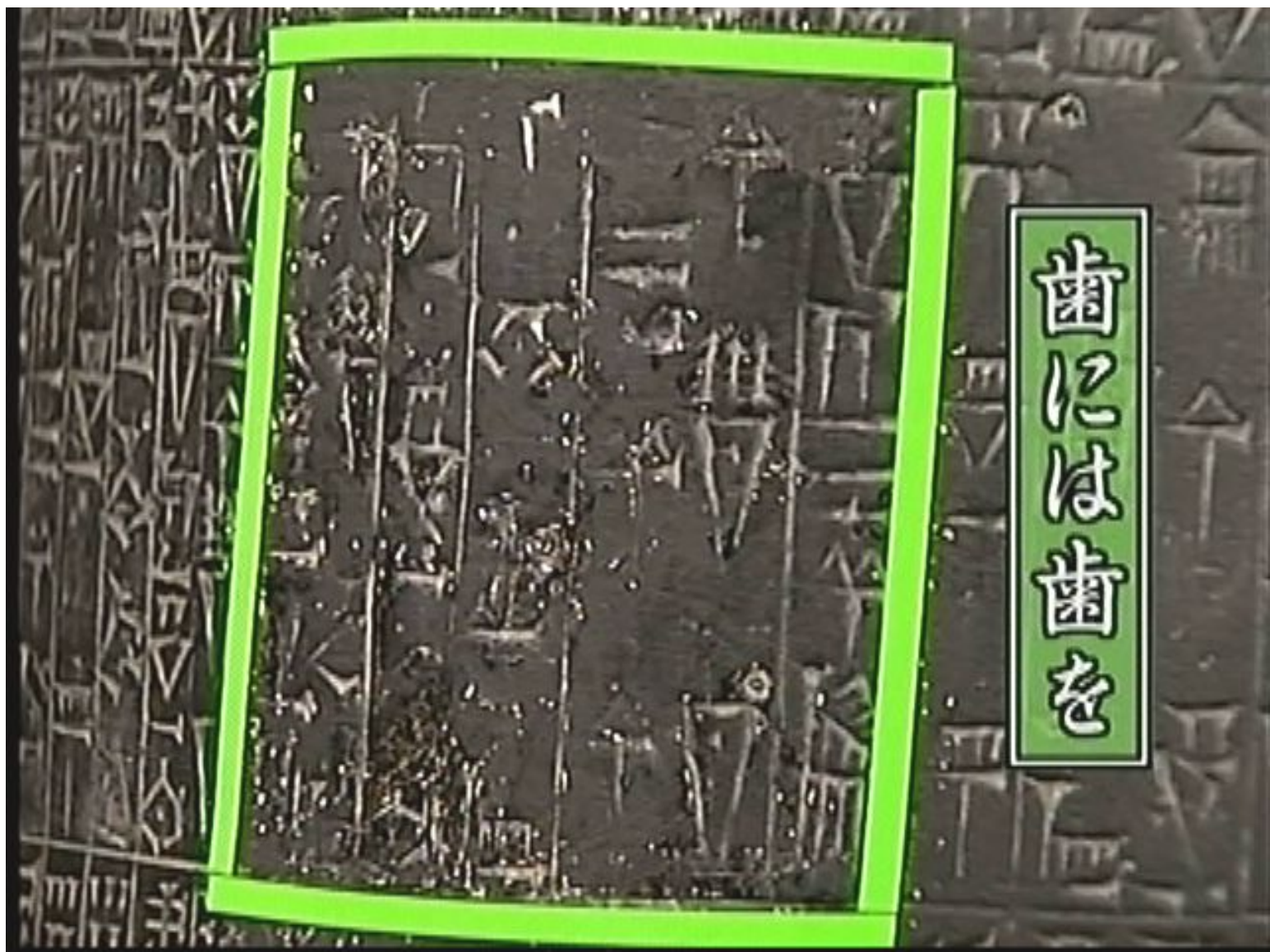




本村 凌二



目には目を





くさびがた
楔形文字





先史時代

歴史時代

オリエントとギリシア



オリエントとギリシア

くまびがた
● 楔形文字とヒエログリフ

オリエントとギリシア

くさびがた
● 楔形文字とヒエログリフ

● 人類最大の発明
～ アルファベット ～

オリエントとギリシア

- くまびがた 楔形文字とヒエログリフ
- 人類最大の発明
～ アルファベット ～
- ソクラテスの逆説

紀元前

3500ごろ～

メソポタミア文明

3000ごろ～

エジプト文明

1900ごろ～

古バビロニア王国

1200ごろ～

フェニキア人の登場

800ごろ～

ギリシア文明

469ごろ～399

ソクラテス





ティグリス川

ユーフラテス川



ウルのジググラト





神権政治





Tablet 1
Description of the tablet's contents and its historical context.

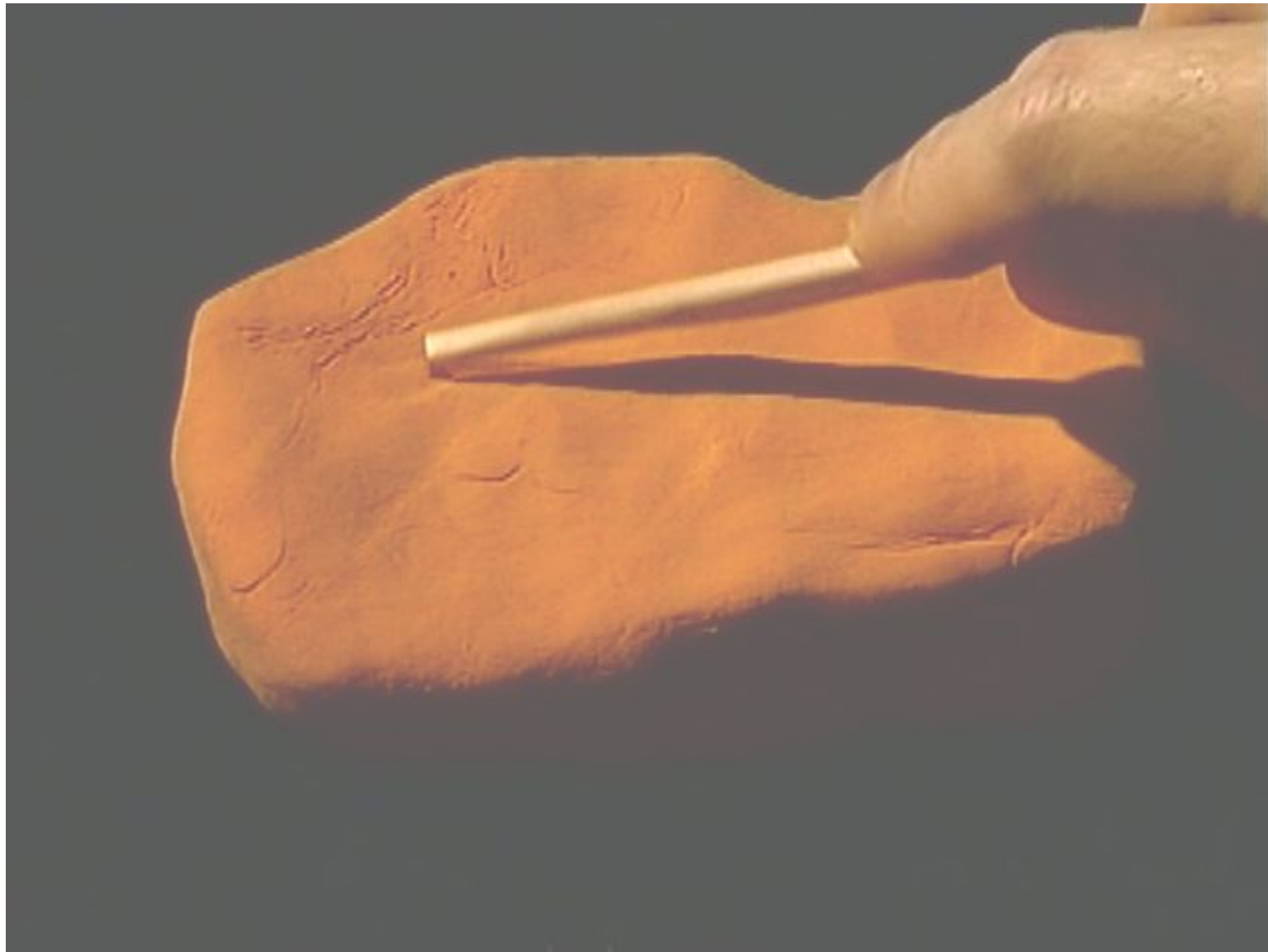
Tablet 2
Description of the tablet's contents and its historical context.

Tablet 3
Description of the tablet's contents and its historical context.

クエツツの書
クエツツの書は、クエツツの書
クエツツの書は、クエツツの書
クエツツの書は、クエツツの書
クエツツの書は、クエツツの書
クエツツの書は、クエツツの書

シヨメールの結定書
これは結文字の段組を基にしたばかりで書かれた結定書を
製した石製書物です。この書物では、従来の結文字より現
在化された形をとっています。この書物はラガシユの王
エンヘガク Enhegal (約2000年頃)の時代のもので、













表語文字・表意文字



表語文字・表意文字



シュメール人



セム語系

現在のアラブ人につらなる人々









ナイル川 (エジプト)

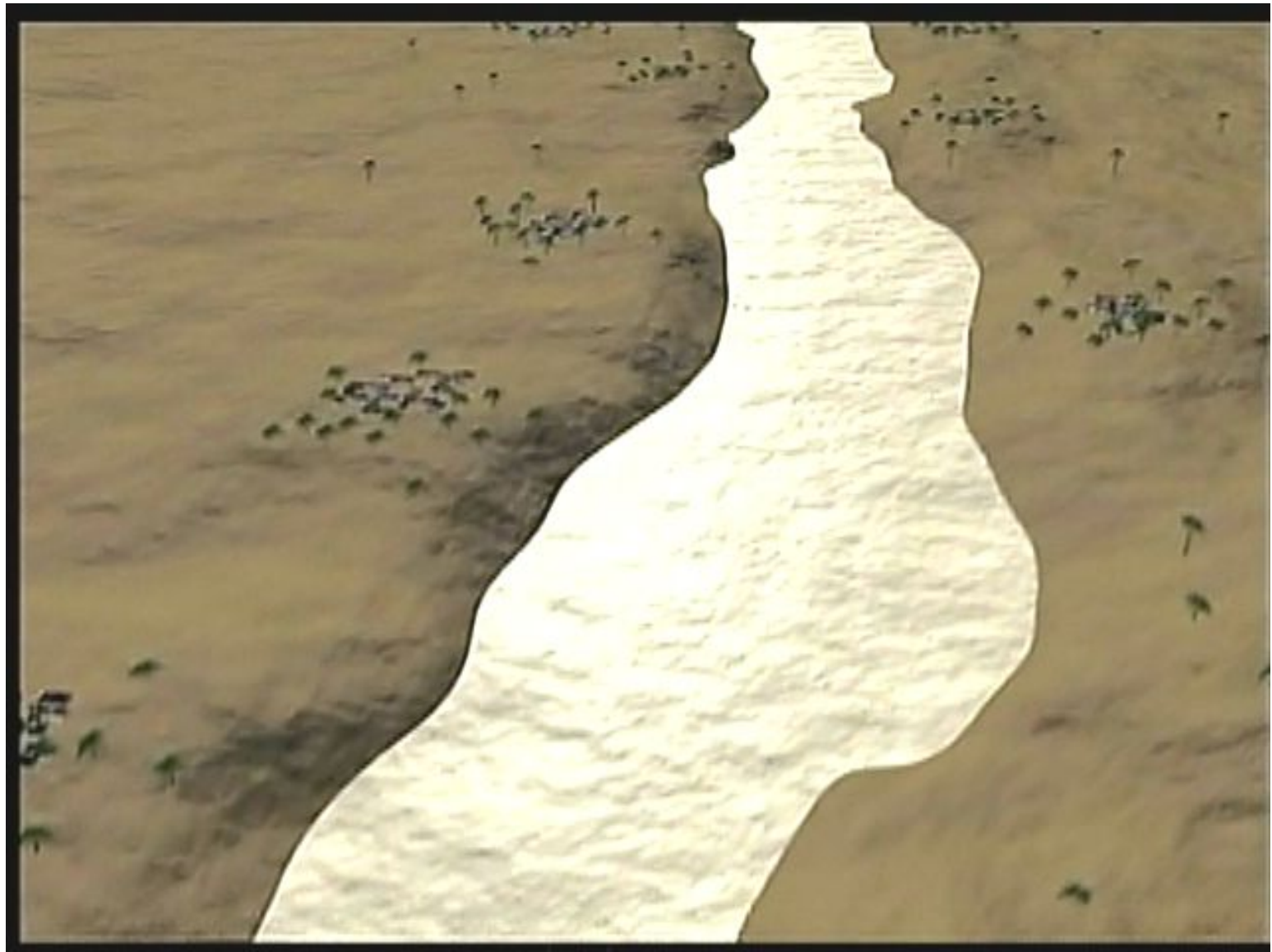


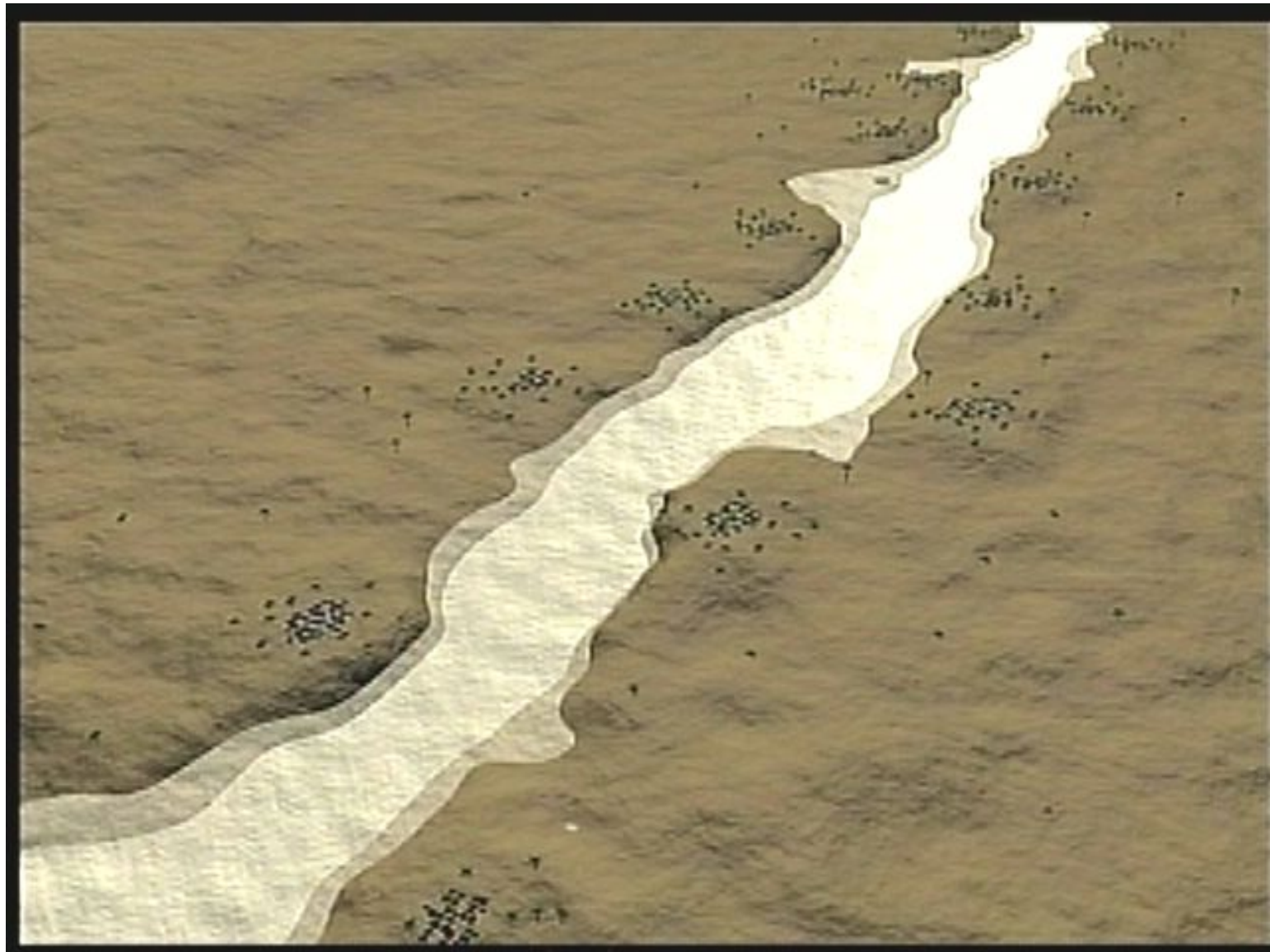


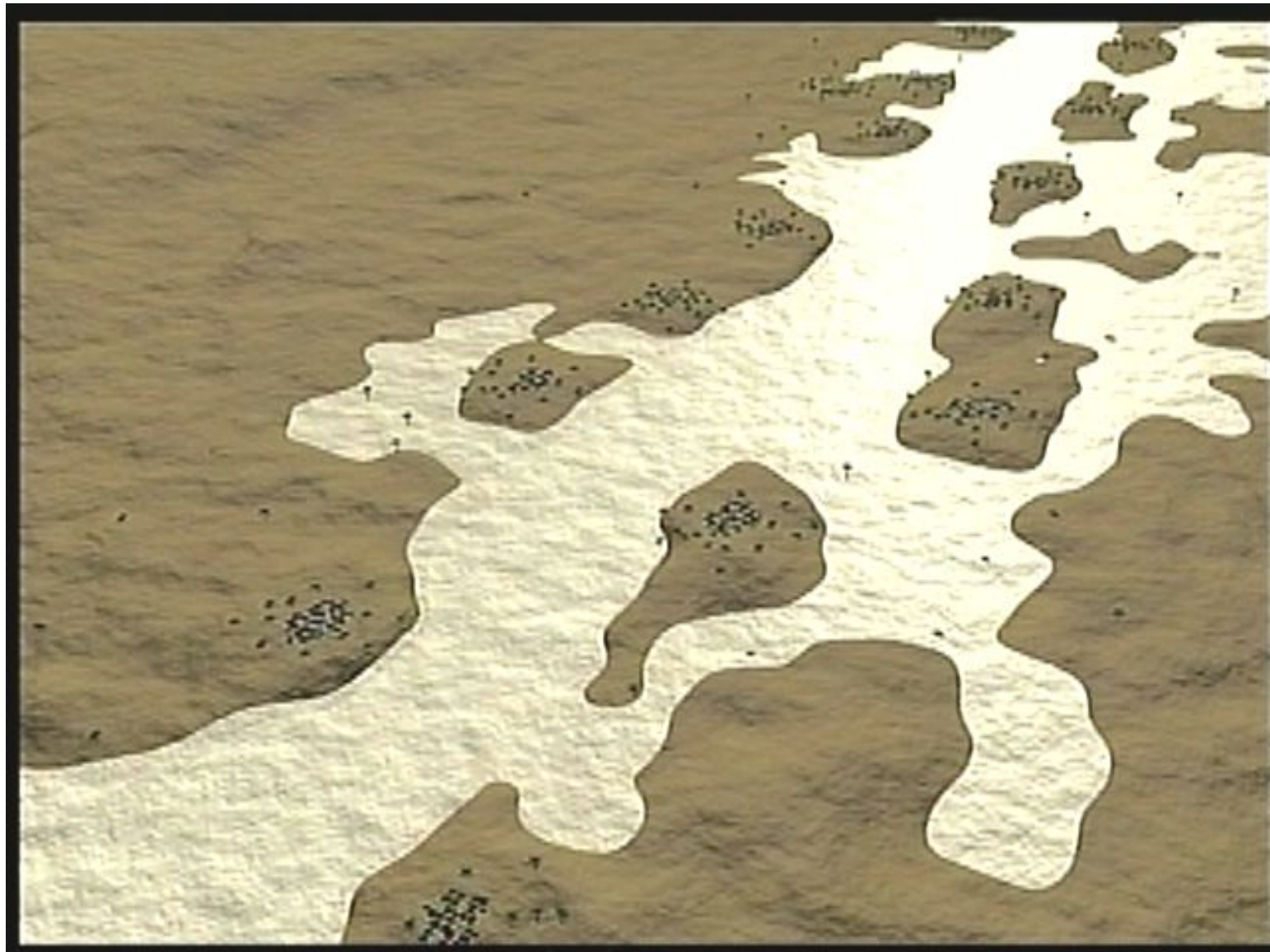
エジプト

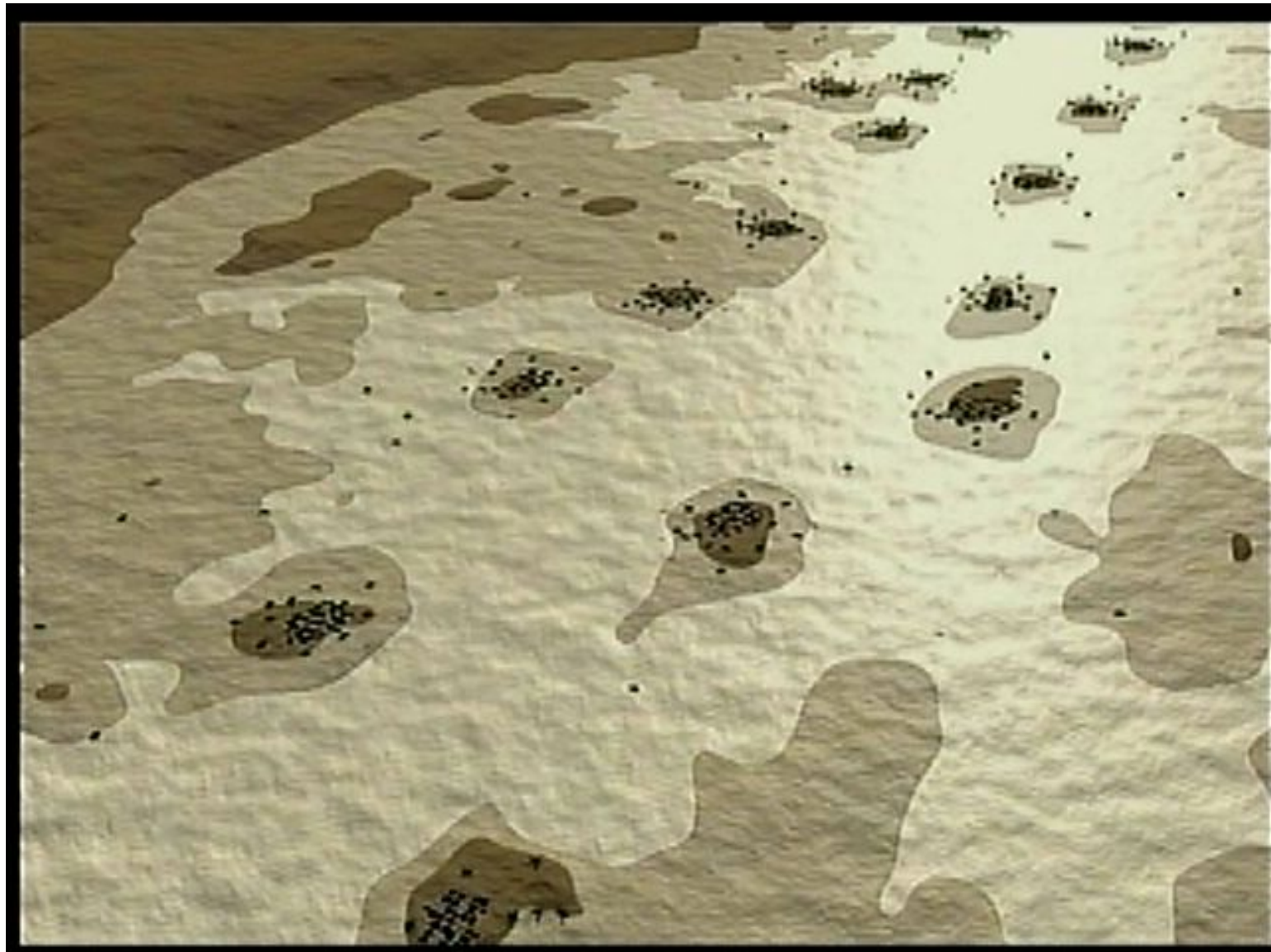
ナイル川

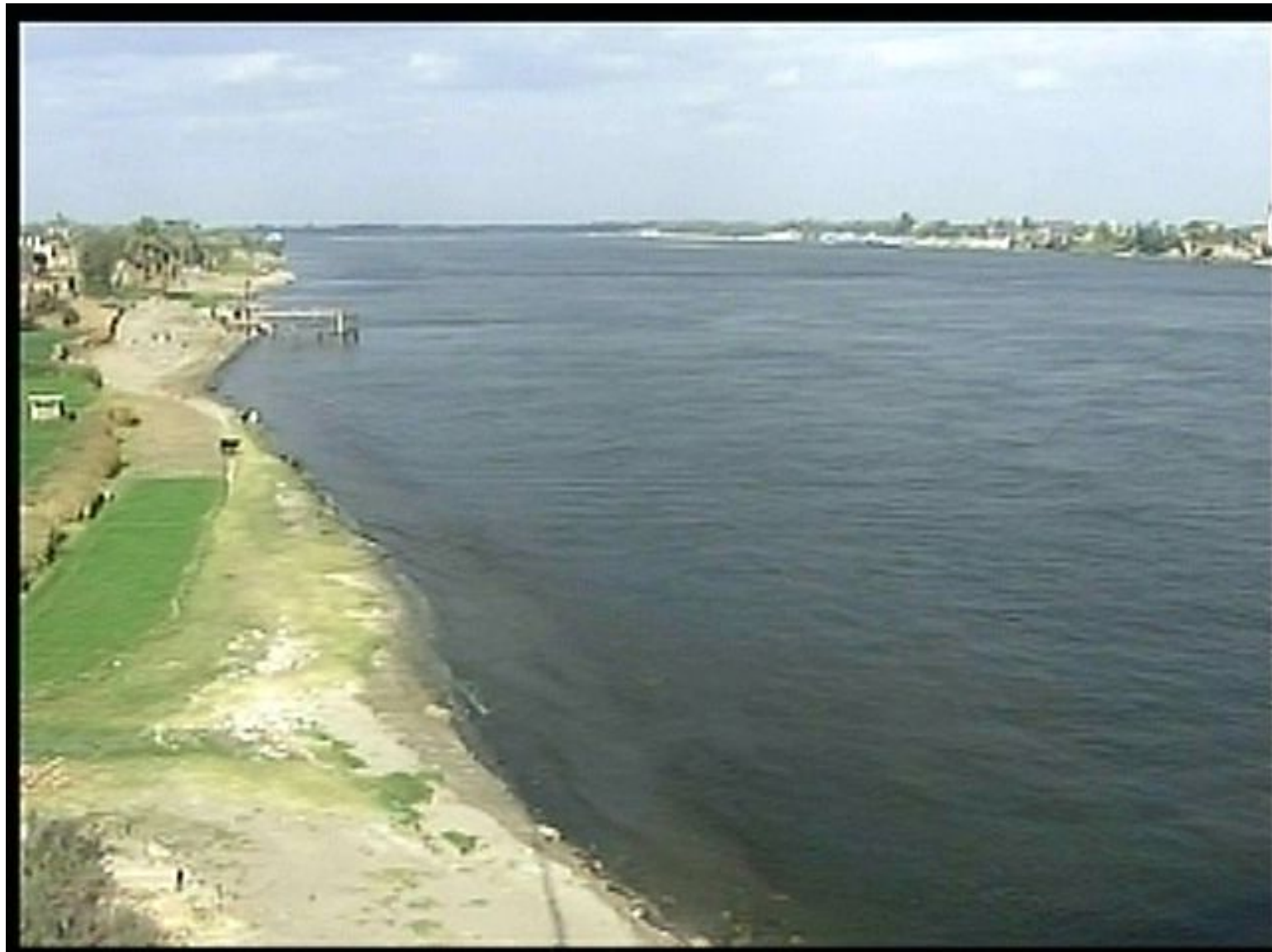
エチオピア高原















ヒエログリフ (神聖文字)



ヒエログリフ (神聖文字)



ヒエラティック (神官文字)

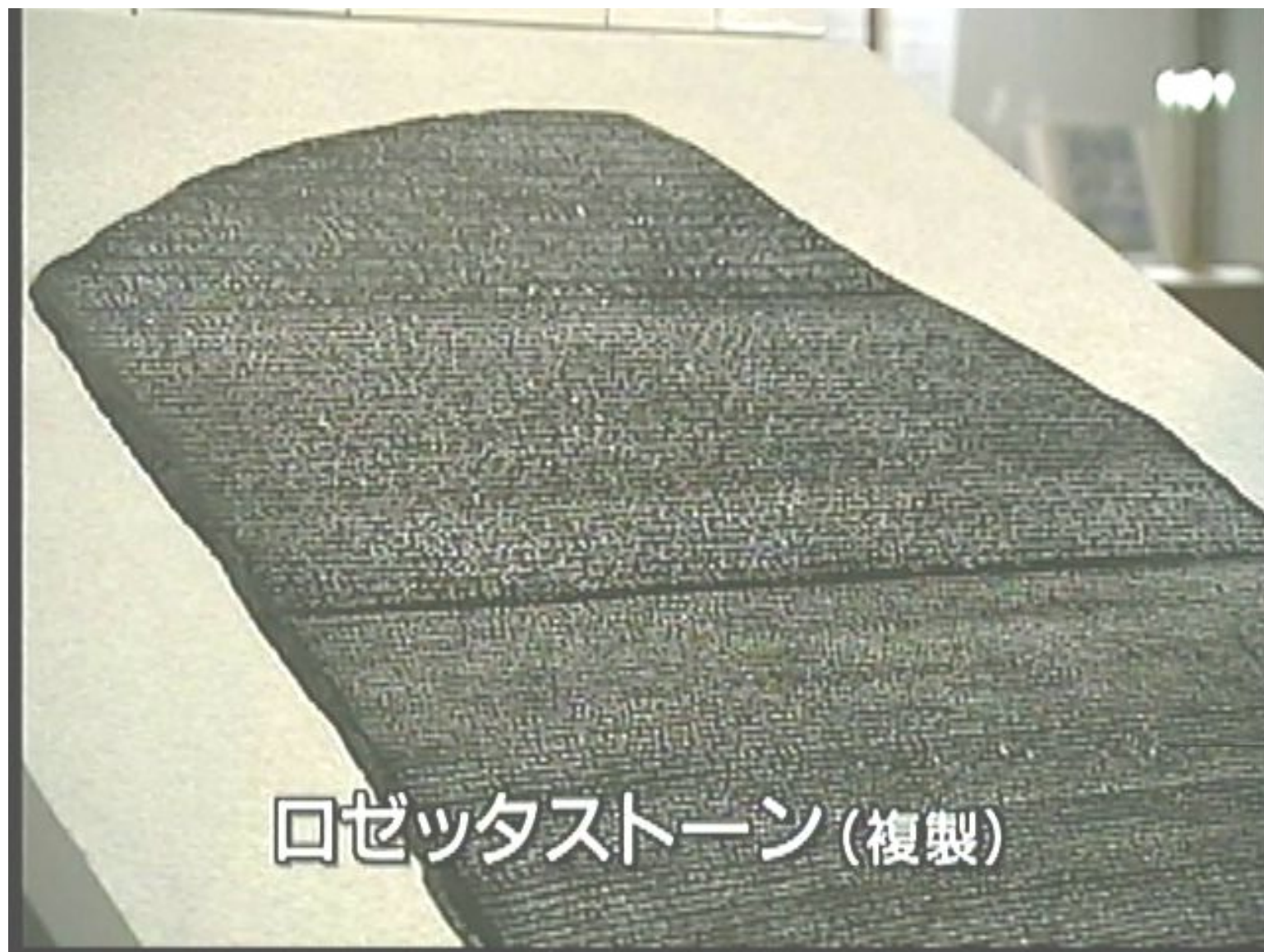
デモティック (民衆文字)





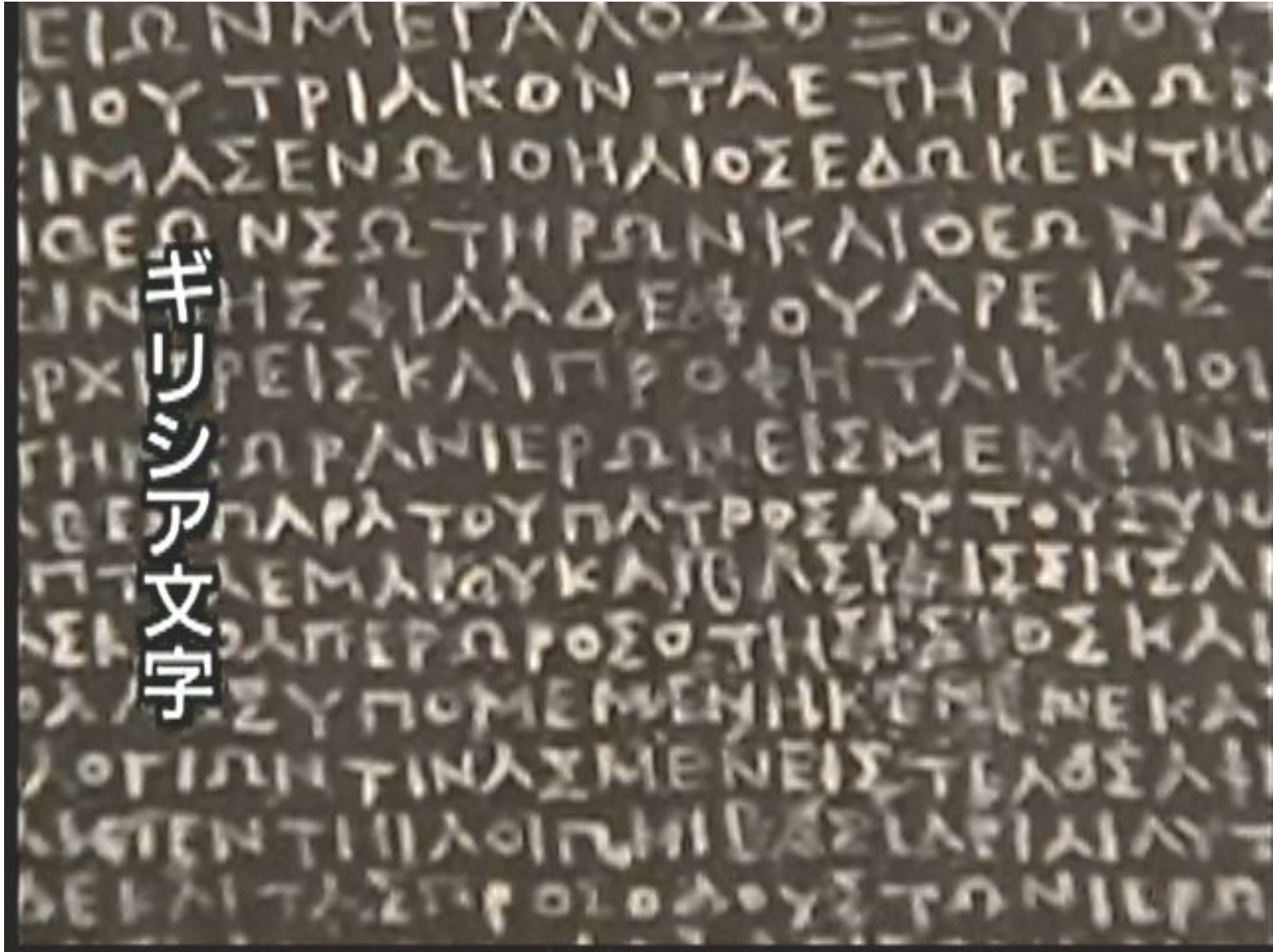


表音文字



ロゼッタストーン(複製)

ギリシア文字





※ 左右を反転してあります

プトレマイオス

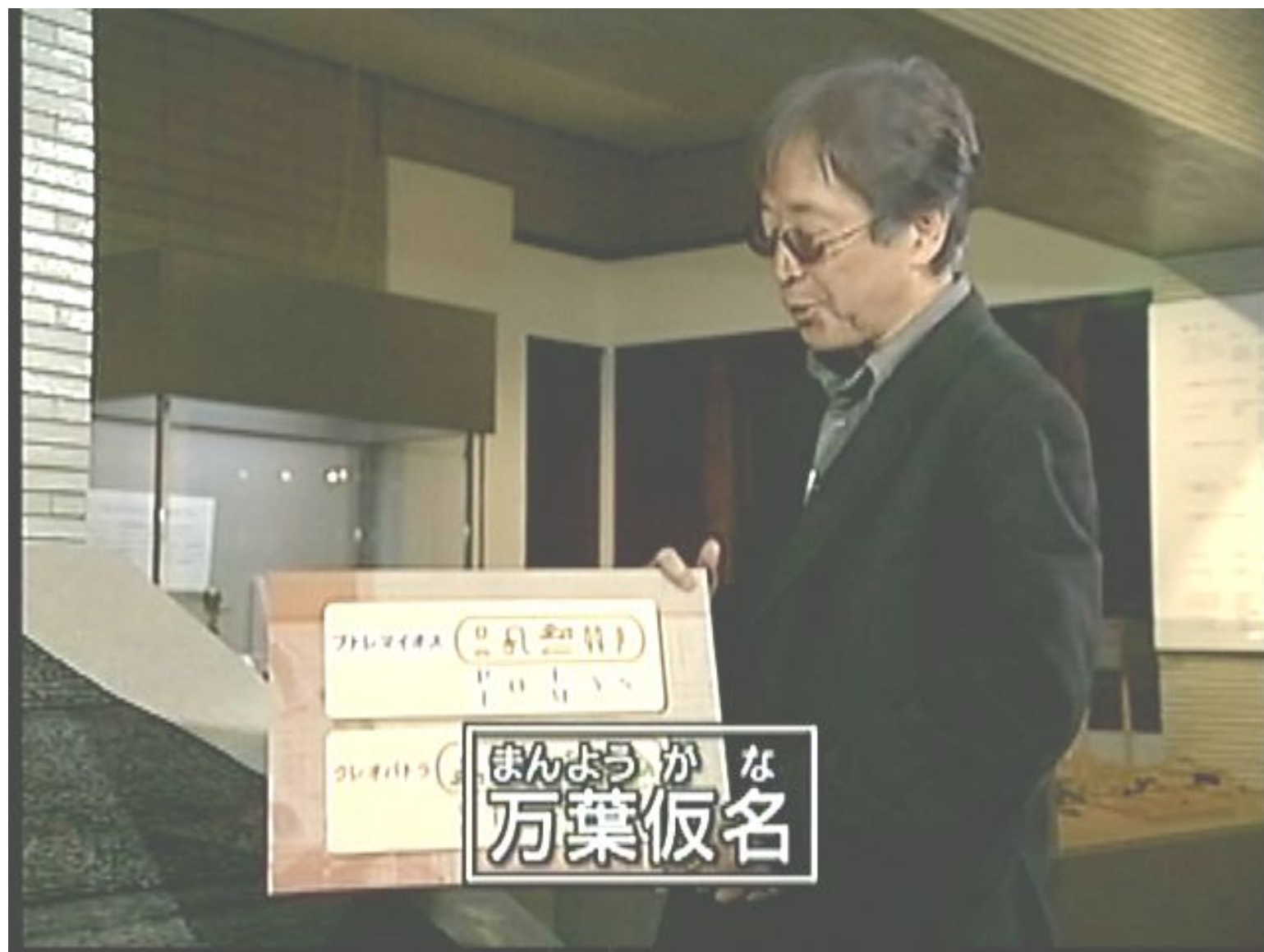


P O L M Y S
T

クレオパトラ



C L E O P A T R A



プトレマイオス



P O L M Y S
T

クレオパトラ



C L E O P A T R A
L

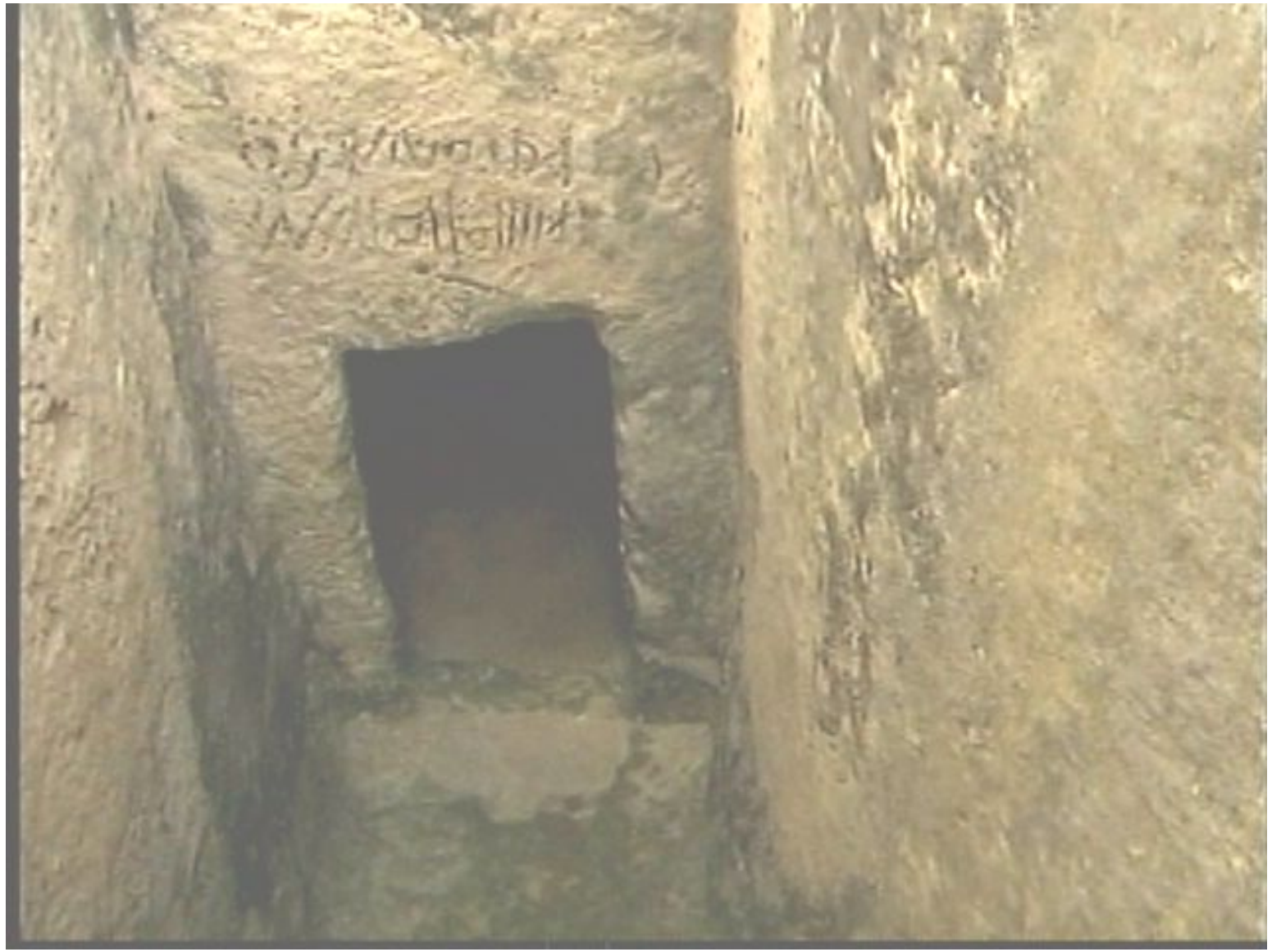


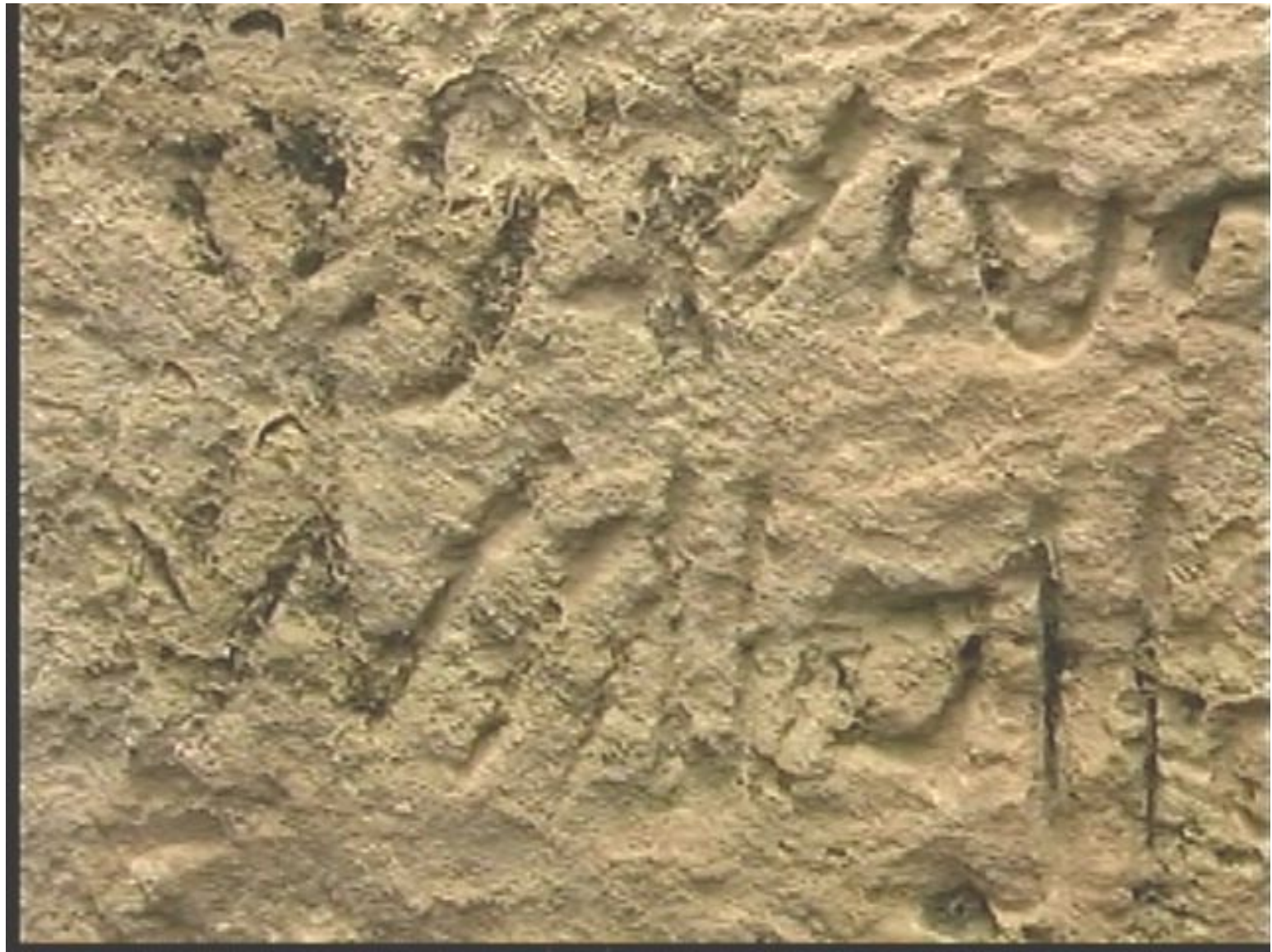
フェニキア人の船 (再現)









フェニキア人の植民市
カルタゴ遺跡 (チュニジア)





| エジプト文字 の意味 | エジプト 文 字 | フェニキア 文 字 |
|---------------|---|-----------------|
| 牡牛の頭 |  | 𐤀 (a) aleph |
| 家 |  | 𐤁 (b) beth |
| かど |  | 𐤂 (g) gimel |
| 折戸 |  | 𐤃 (d) daleth |

| エジプト文字 の意味 | エジプト 文 字 | フェニキア 文 字 | ギリシア 文 字 | ローマ字 |
|---------------|---|-----------------|------------------|------|
| 牡牛の頭 |  | 𐤀 (a) aleph | Α A (a) alpha | A |
| 家 |  | 𐤁 (b) beth | Β B (b) beta | B |
| かど |  | 𐤂 (g) gimel | Γ γ (g) gamma | C |
| 折戸 |  | 𐤃 (d) daleth | Δ Δ (d) delta | D |



アテネ (ギリシア)





アクロポリス



パルテノン神殿



パルテノン神殿



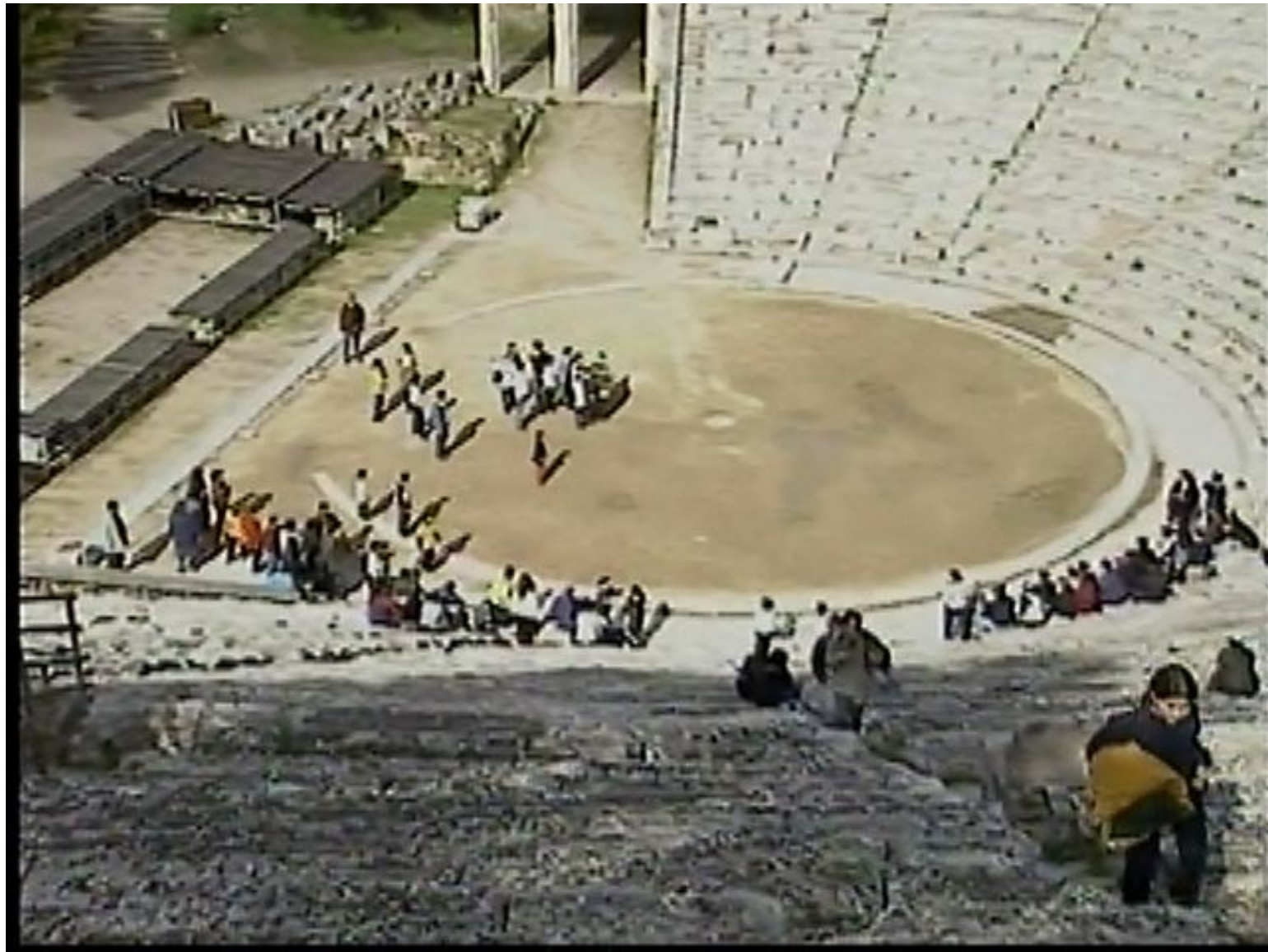



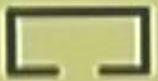




エピダウロス劇場

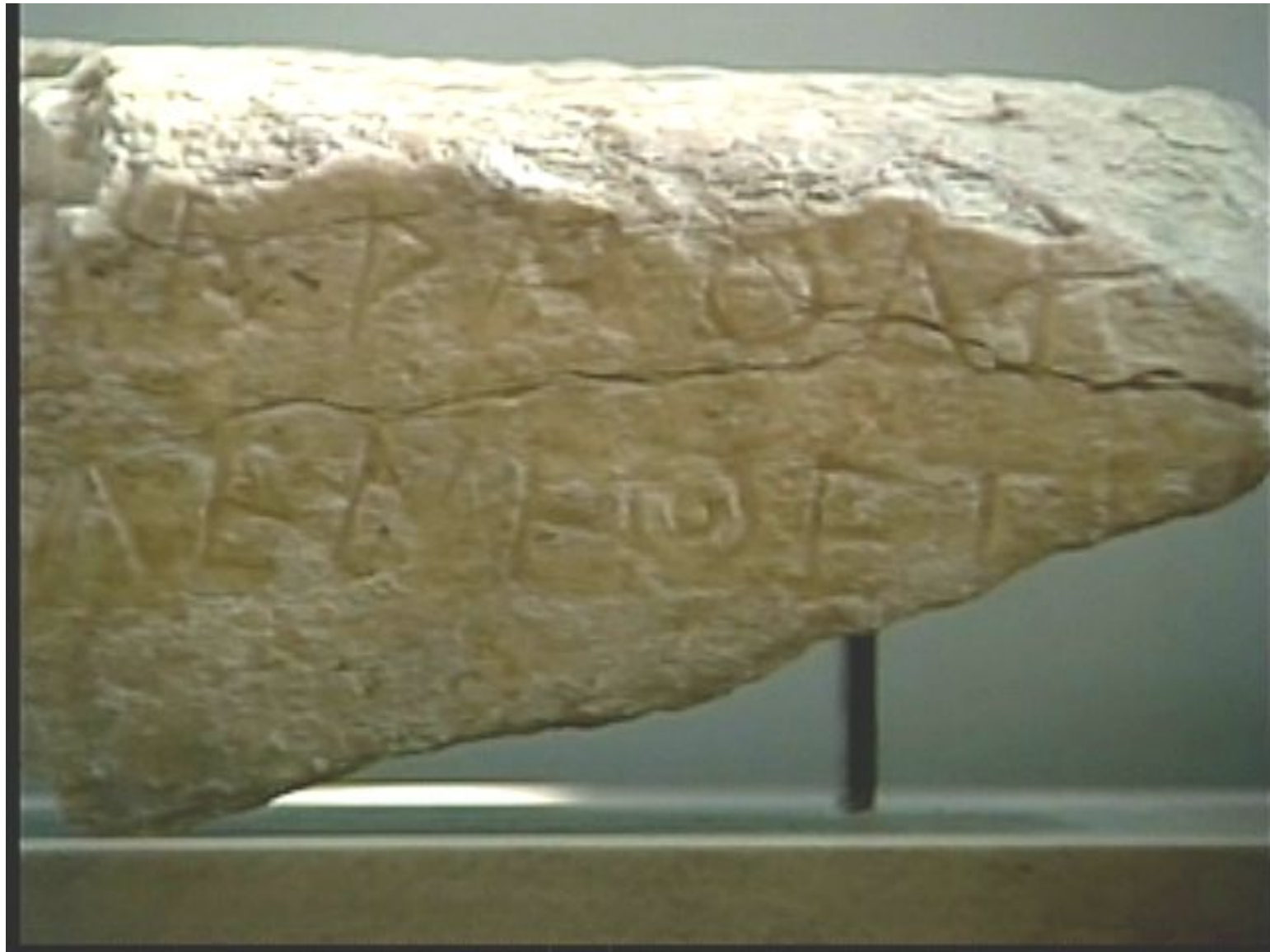






| エジプト文字 の意味 | エジプト 文 字 | フェニキア 文 字 | ギリシア 文 字 | ローマ字 |
|---------------|---|--------------------------|---------------------------|------|
| 牡牛の頭 |  | 𐤀 (<i>a</i>) aleph | Α Α (<i>a</i>) alpha | A |
| 家 |  | 𐤁 (<i>b</i>) beth | Β Β (<i>b</i>) beta | B |
| かど |  | 𐤂 (<i>g</i>) gimel | Γ Γ (<i>g</i>) gamma | C |
| 折戸 |  | 𐤃 (<i>d</i>) daleth | Δ Δ (<i>d</i>) delta | D |

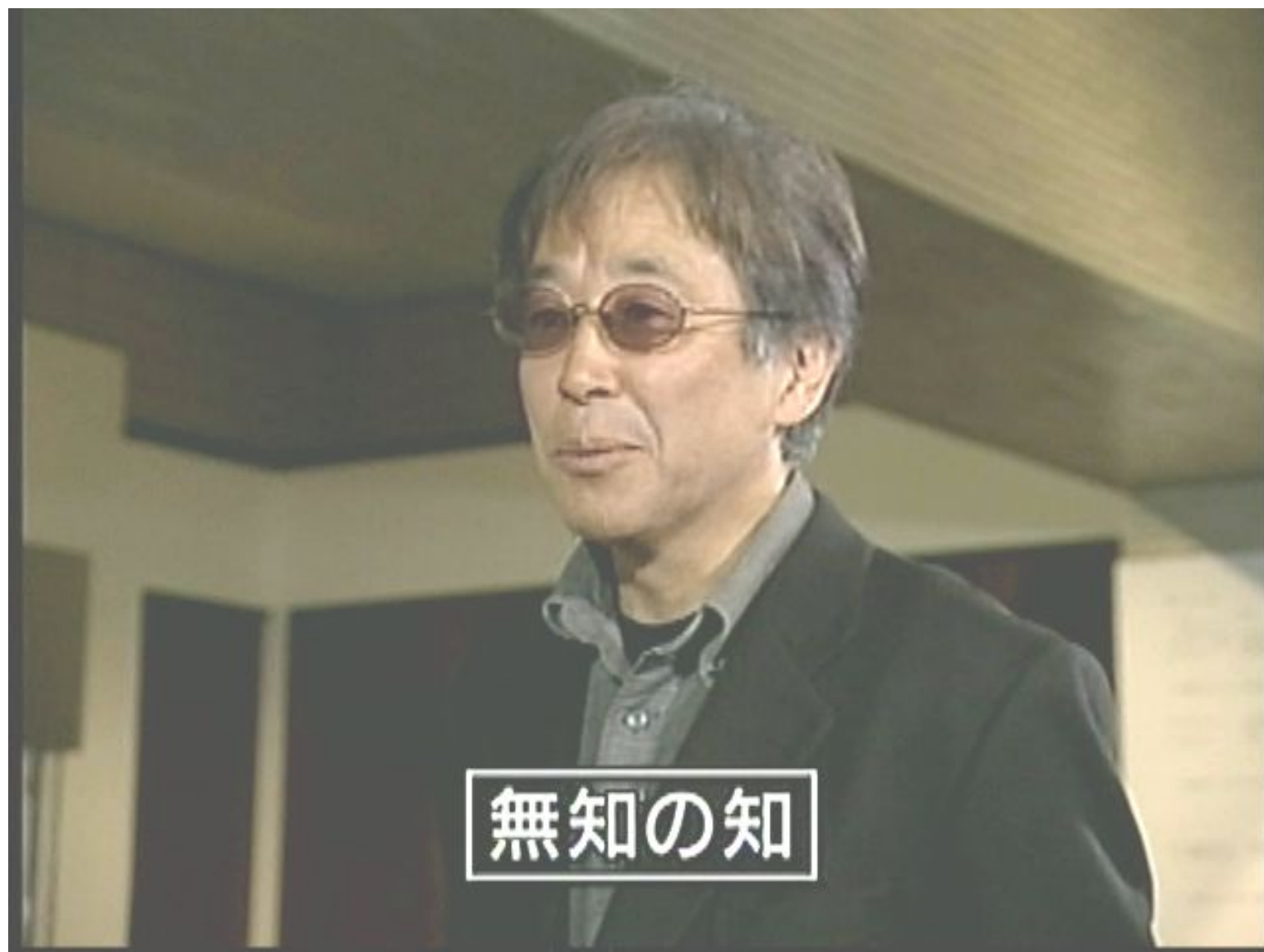
| エジプト文字 の意味 | エジプト 文 字 | フェニキア 文 字 |
|---------------|--|---|
| 牡牛の頭 |  |  (a) aleph |
| 家 |  |  (b) beth |
| | | |







ソクラテス
(前469年ごろ～前399)



無知の知

A middle-aged man with short, dark hair and glasses is shown from the chest up, wearing a dark jacket over a light-colored collared shirt. He is looking slightly to his left and appears to be speaking. The background is a blurred indoor setting with a ceiling light fixture.

ソクラテスの逆説

文字を批判したソクラテスの考えが
文字によって伝えられた





ラファエロ作
アテネの学堂





プラトン
(前427～前347)



アリストテレス
(前384～前322)

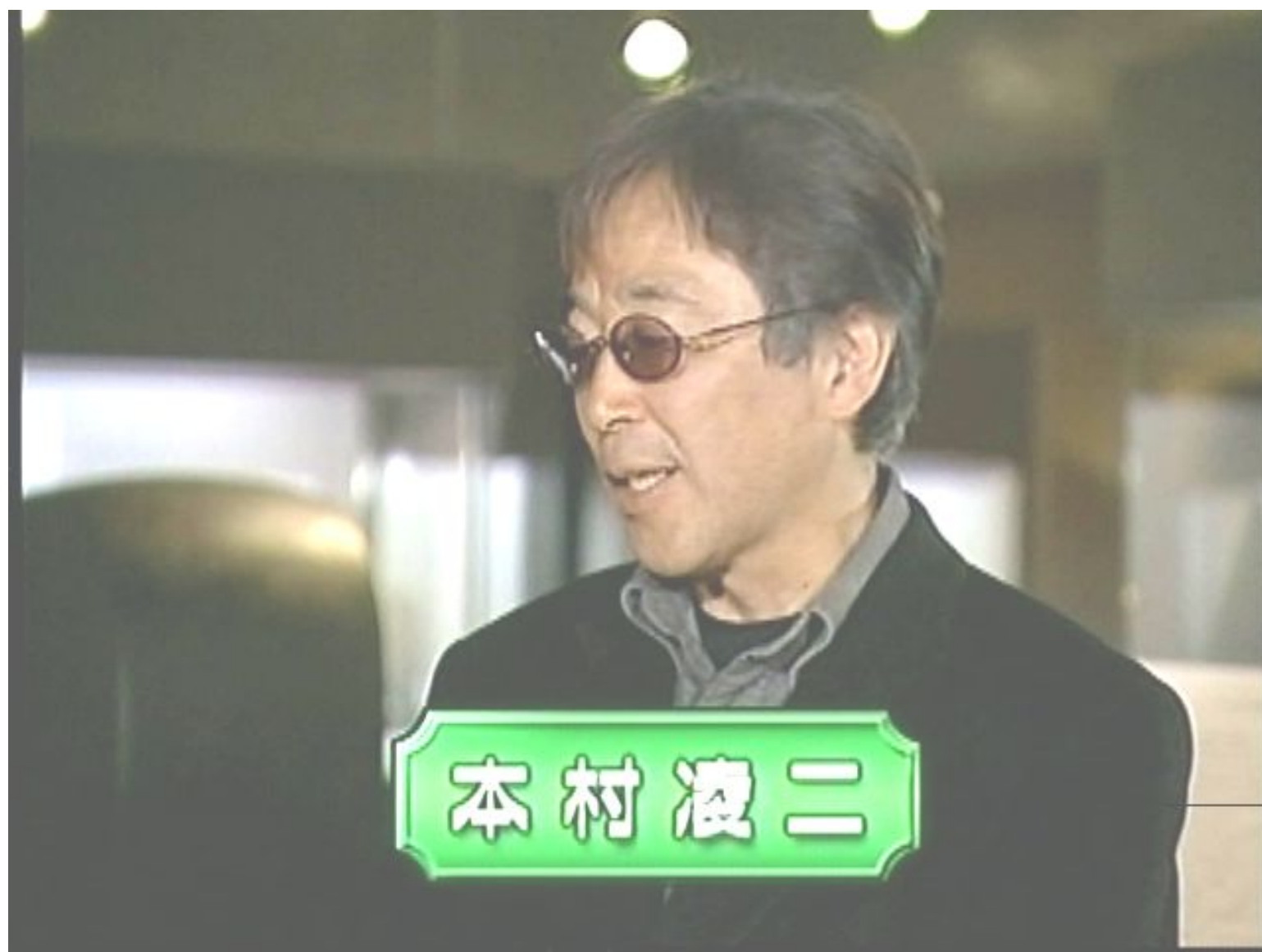


ピュタゴラス (ピタゴラス)
(前582年ごろ～前496)



かの人を語れ、ムササビ、

「オデュッセイア」(高津春繁訳)より



本村 渡二

オリエントとギリシア

● くさびがた 楔形文字とヒエログリフ

● 人類最大の発明
～ アルファベット ～

● ソクラテスの逆説



高校講座世界史ホームページ

<http://www.nhk.or.jp/kokokoza/>



オリエントとギリシア

東京大学 教授
本村 凌二

まきて
寺田ちひろ

NHK
高校講座

世界史



<http://www.nhk.or.jp/kokokoza/>

終
制作・著作
NHK