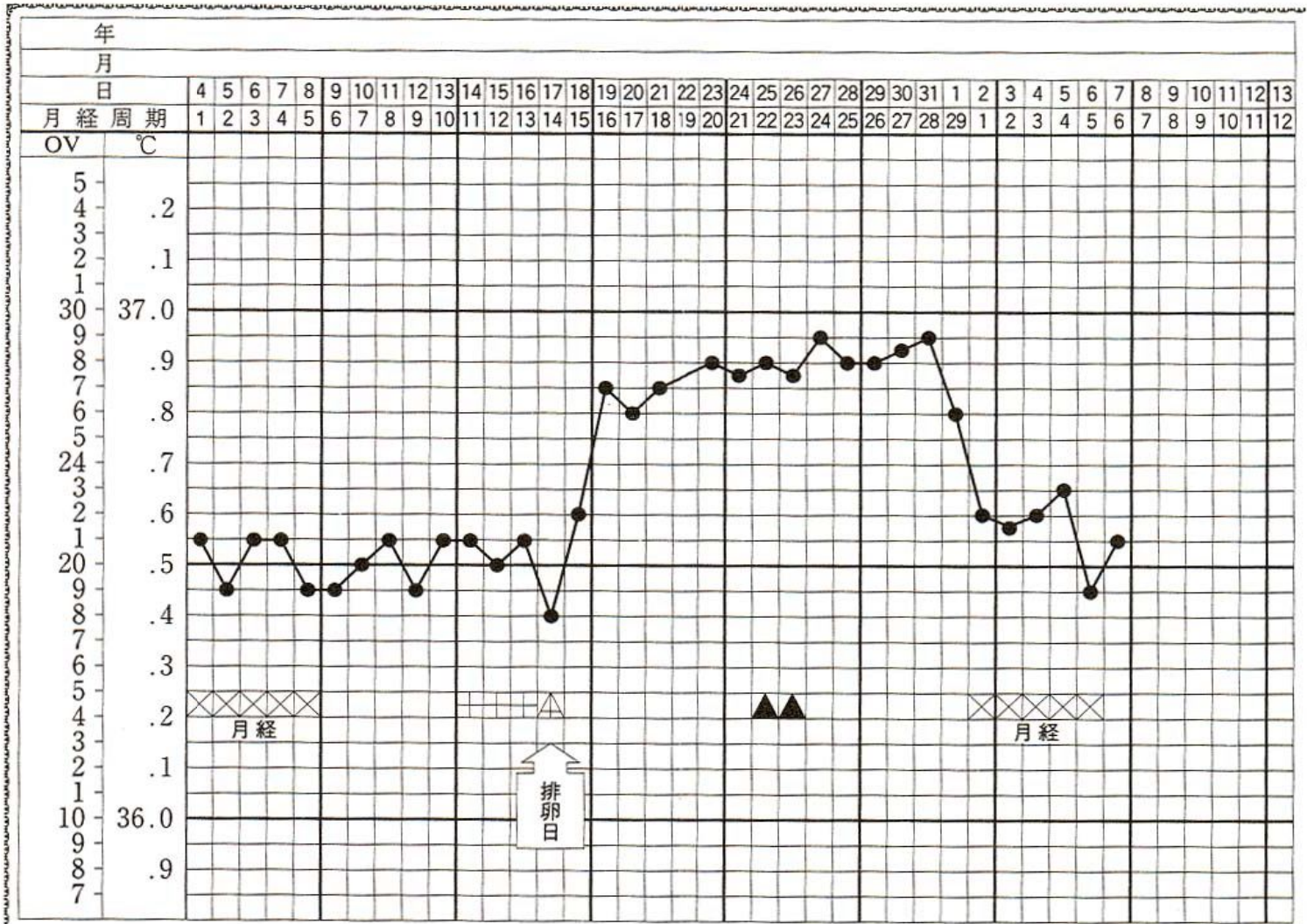


基礎体温表

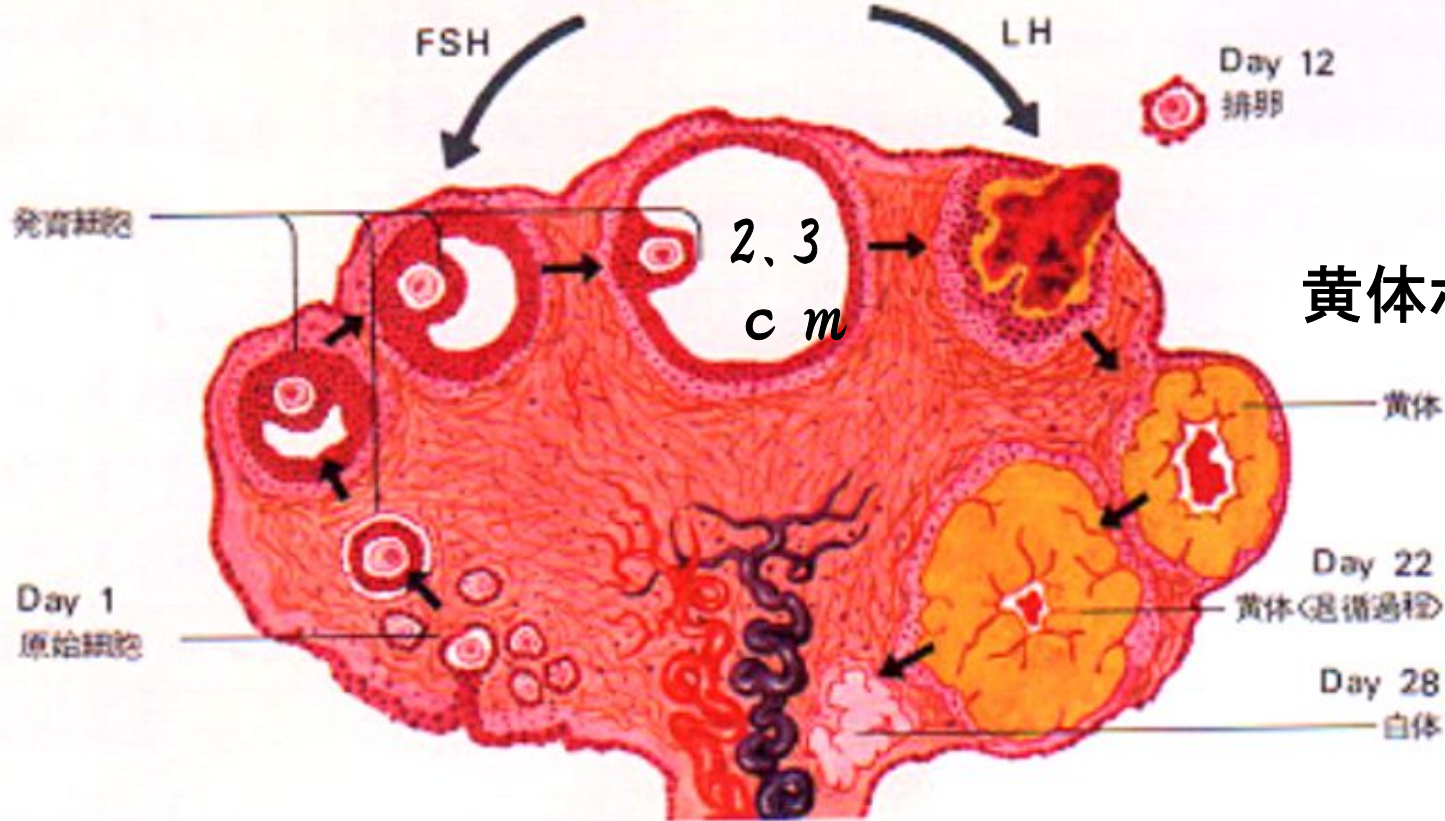


卵胞刺激ホルモン

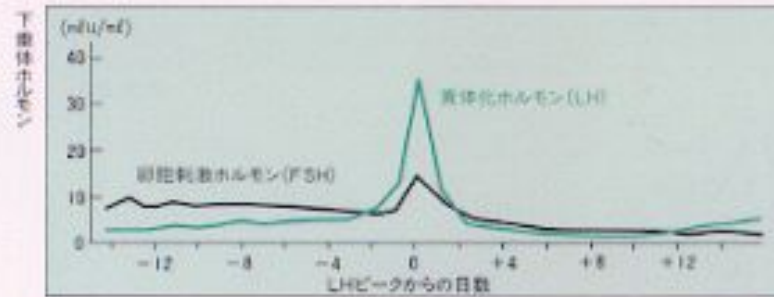
下垂体前葉



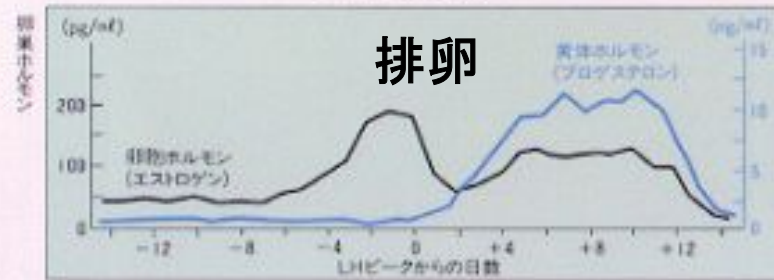
黄体化ホルモン



正常月経の周期的変化

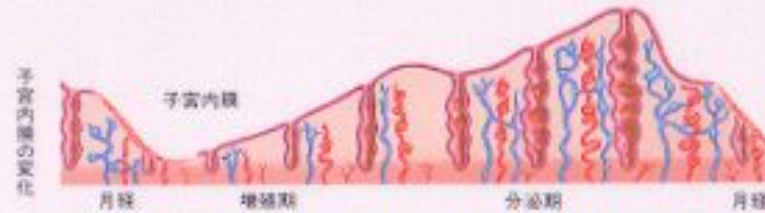


= 脳下垂体

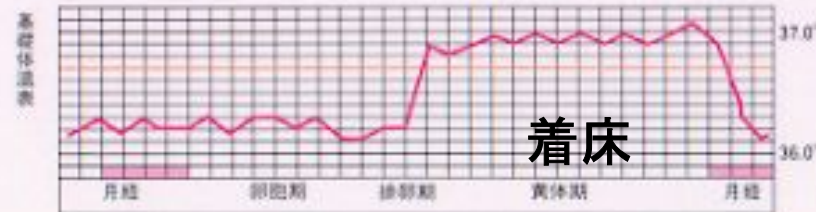


排卵

= 卵巢



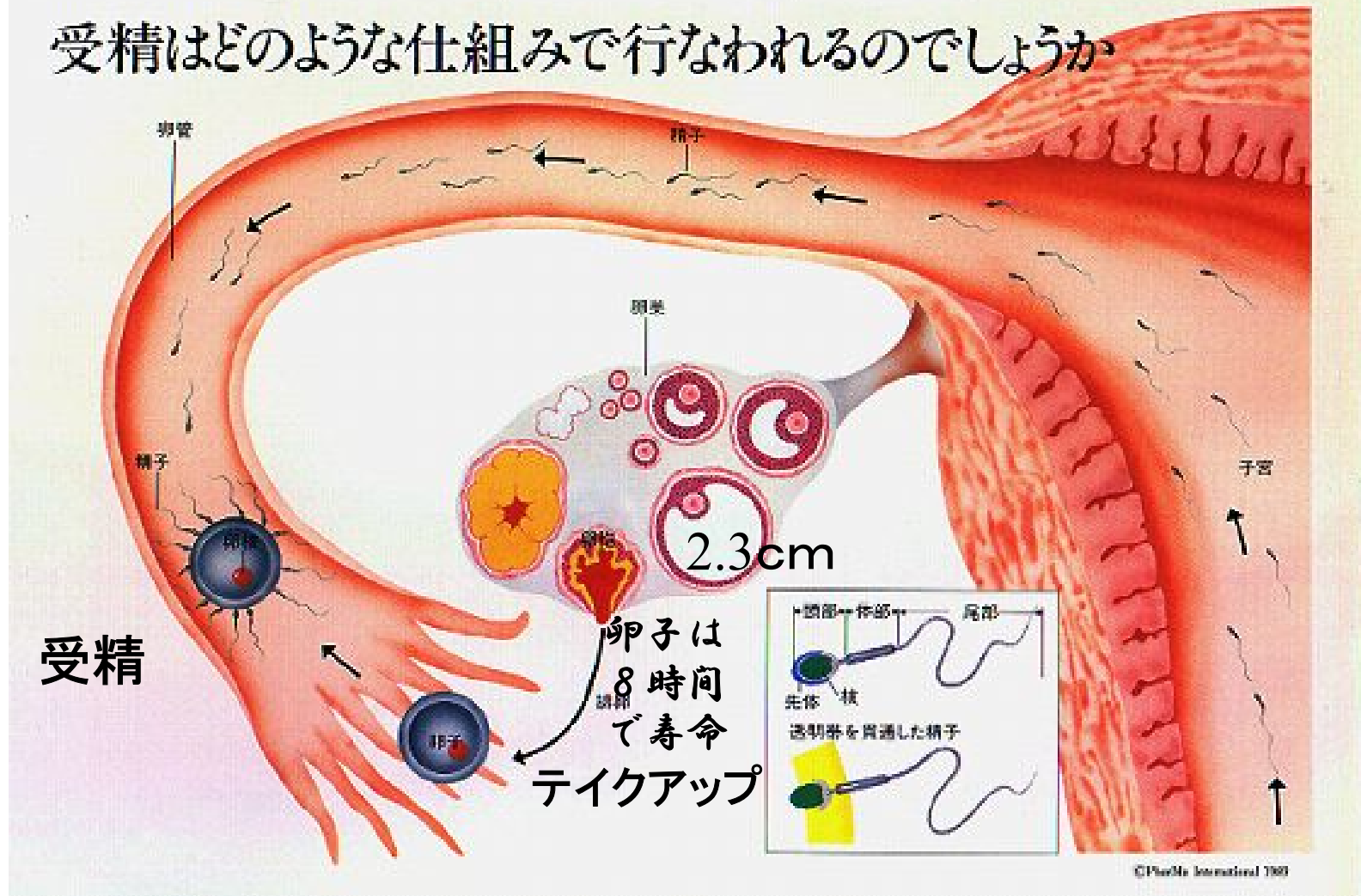
= 子宮内膜



着床

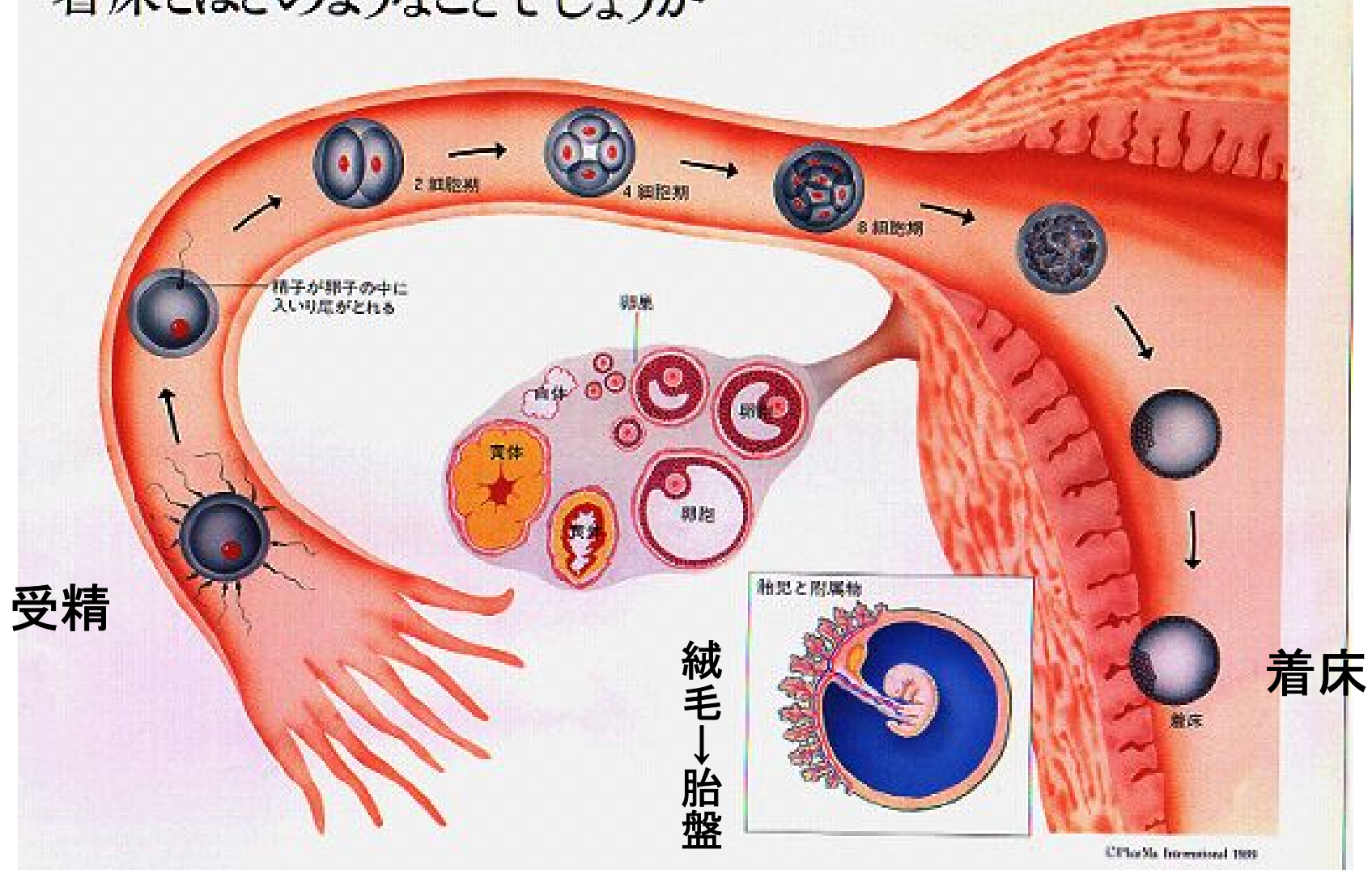
= 基礎体温

受精はどのような仕組みで行なわれるのでしょうか



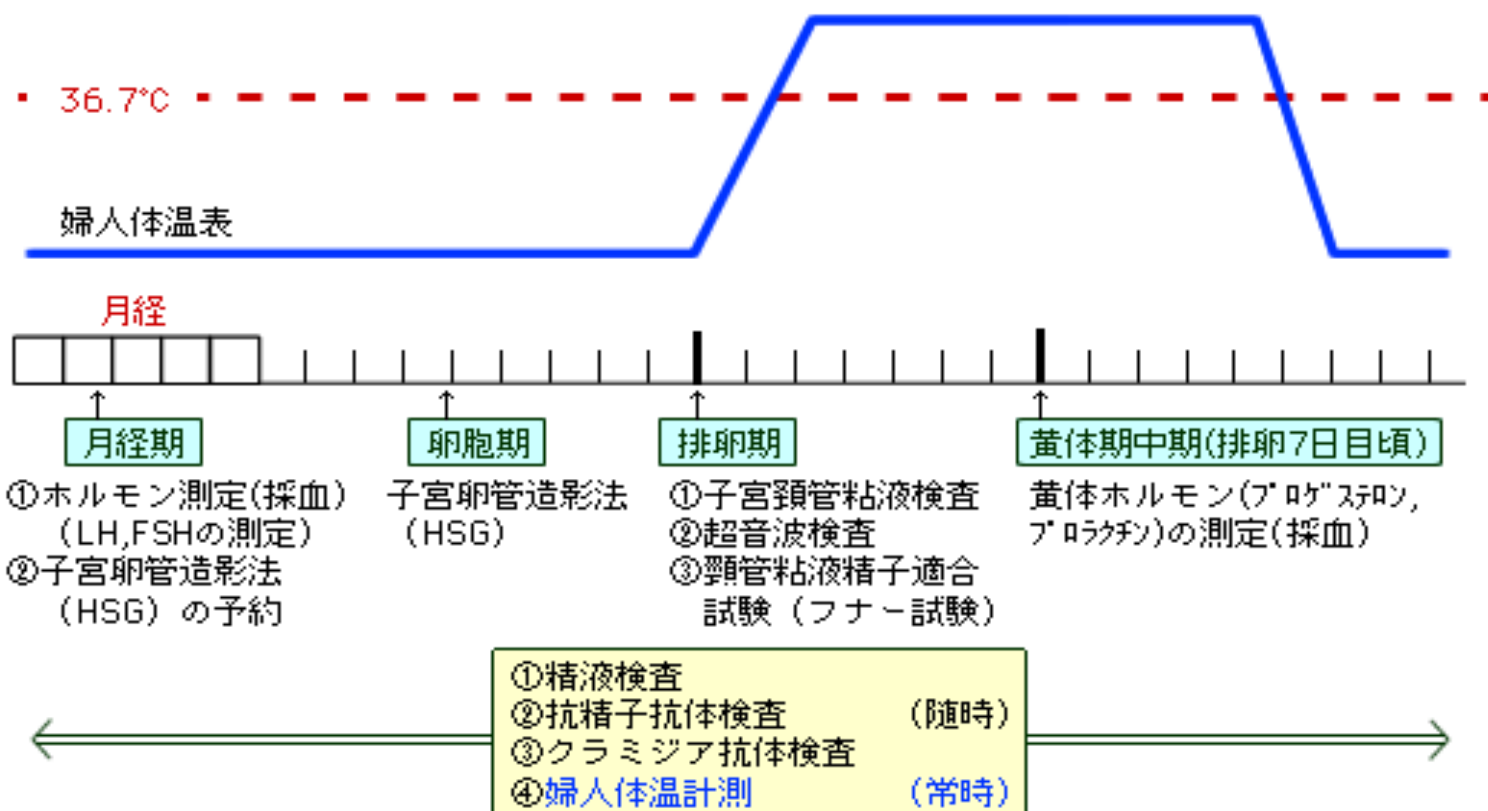
#) 排卵の前に性生活が必要

着床とはどのようなことでしょうか



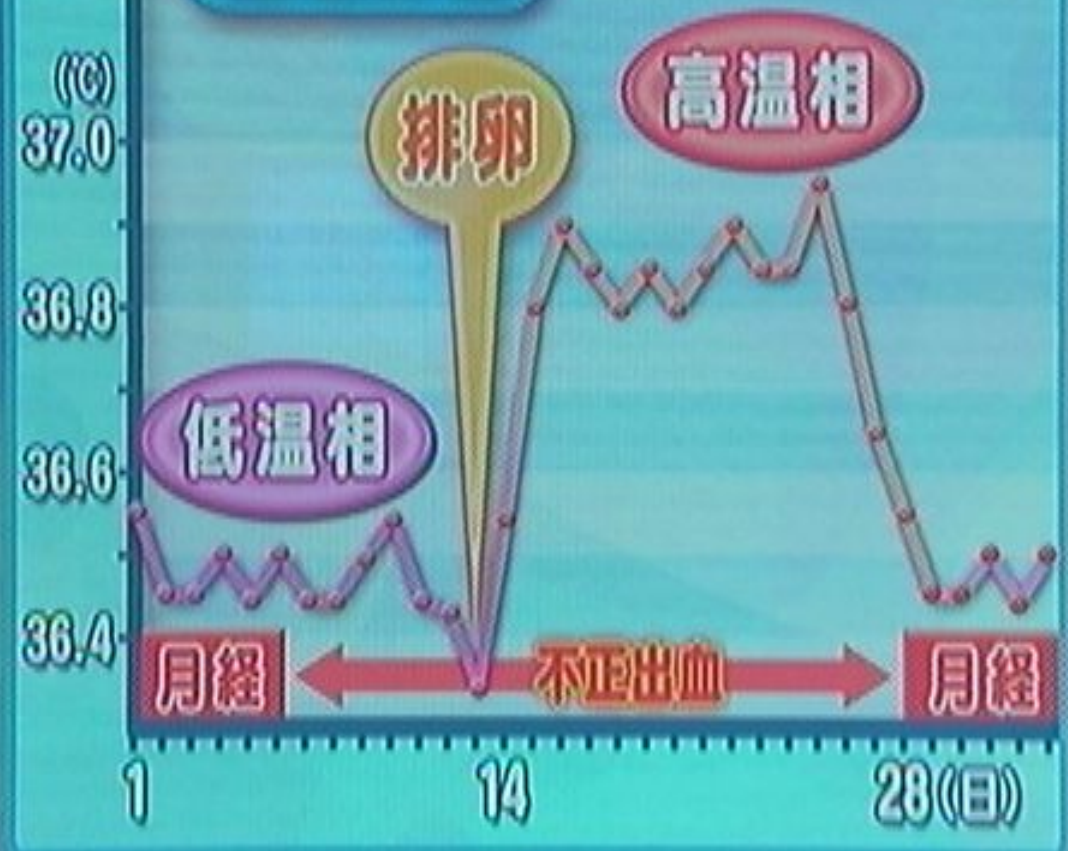
#) 受精卵は約5日くらいで子宮に運ばれて着床する
着床→絨毛形成→絨毛性ゴナドトロピン→妊娠反応陽性 (受精後2週間後)

不妊症検査項目とそのタイミング





基礎体温



基礎体温

身体のエネルギー消費が
最も少ない時の体温



ポイント①

目覚めてすぐに寝た状態のまま測る



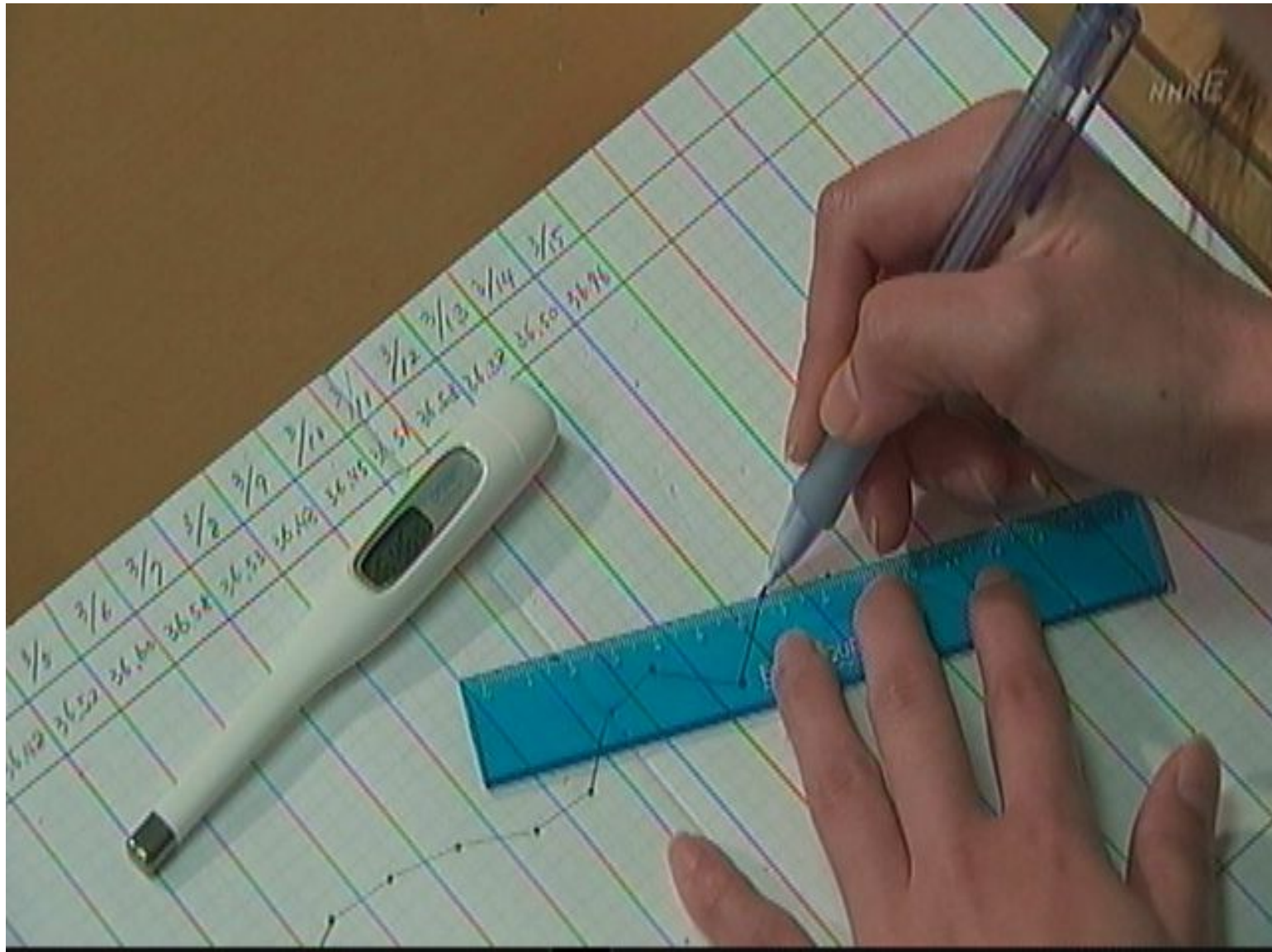
ポイント②

体温計は舌の裏側に入れる



ポイント③

毎朝ほぼ同じ時刻に





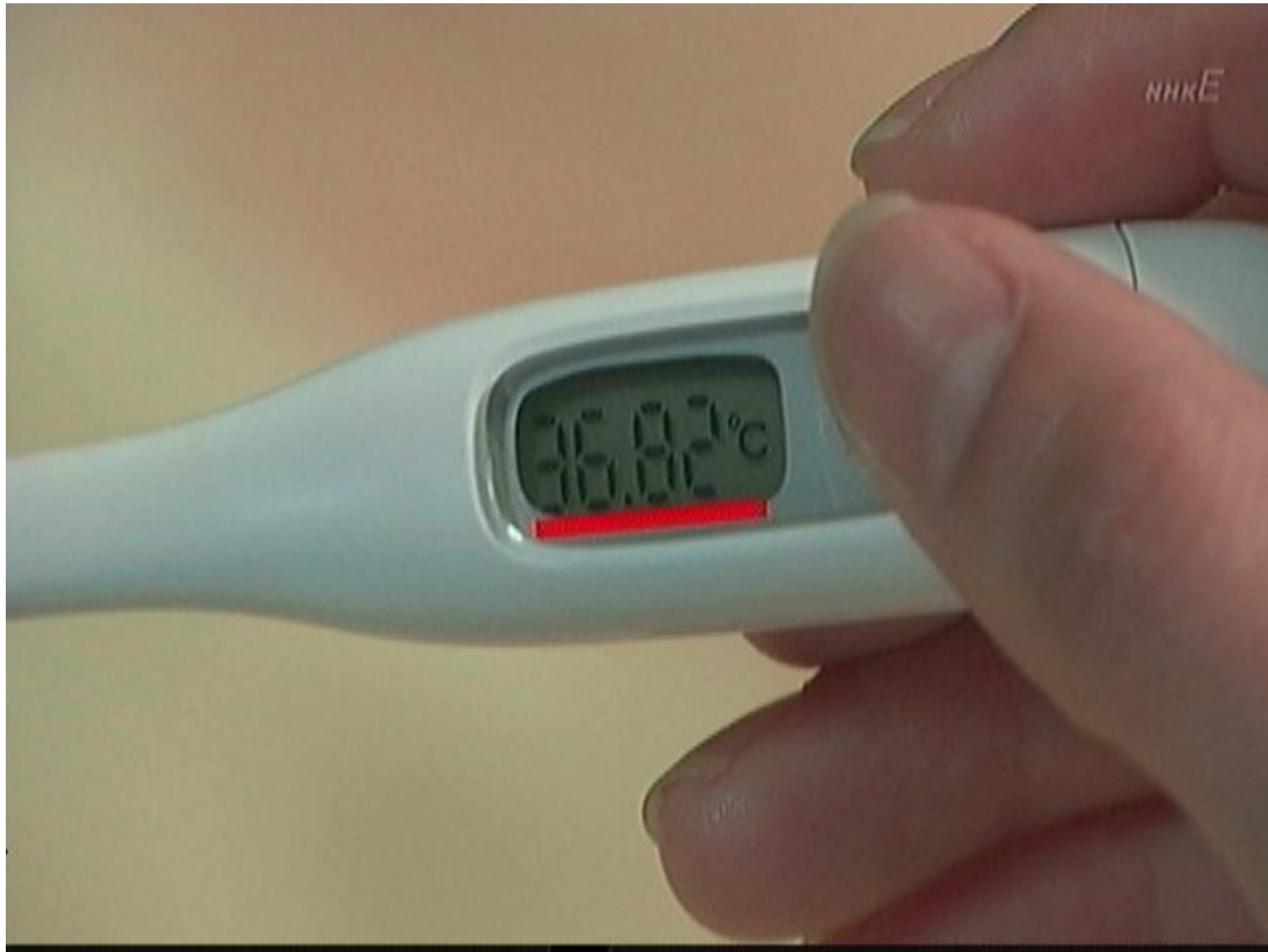
婦人体温計



婦人体温計



婦人体温計



nhkE

36.82°C



一般の体温計







