

保存版

電気の安心 ガイドブック



中国電力株式会社

一般財団法人

中国電気保安協会

経済産業省のからの「長期使用製品安全点検制度」に関するお知らせ

- 製品が古くなると、部品等が劣化(経年劣化)し、火災や死亡事故を起こすおそれがあります。
- 消費生活用製品安全法の改正に伴い創設された「長期使用製品安全点検制度」では、下記の対象製品(特定保守製品)を購入した場合に、メーカーなどに所有者登録することで、適切な時期に点検通知が届きます。点検通知に記載の連絡先に連絡し、点検期間に点検を受けましょう。
- 点検時期の通知を受け取るためには、所有者情報の正確な登録が必要です。下記の対象製品(特定保守製品)を購入した際や、所有者情報に変更となった際には、対象製品(特定保守製品)に記載の登録先(メーカーなど)に知らせましょう。

対象製品(特定保守製品)

屋内式ガス瞬間湯沸器、
屋内式ガスふろがま、石
油給湯機、石油ふろがま、
FF式石油温風暖房機、ビ
ルトイン式電気食器洗
機、浴室用電気乾燥機

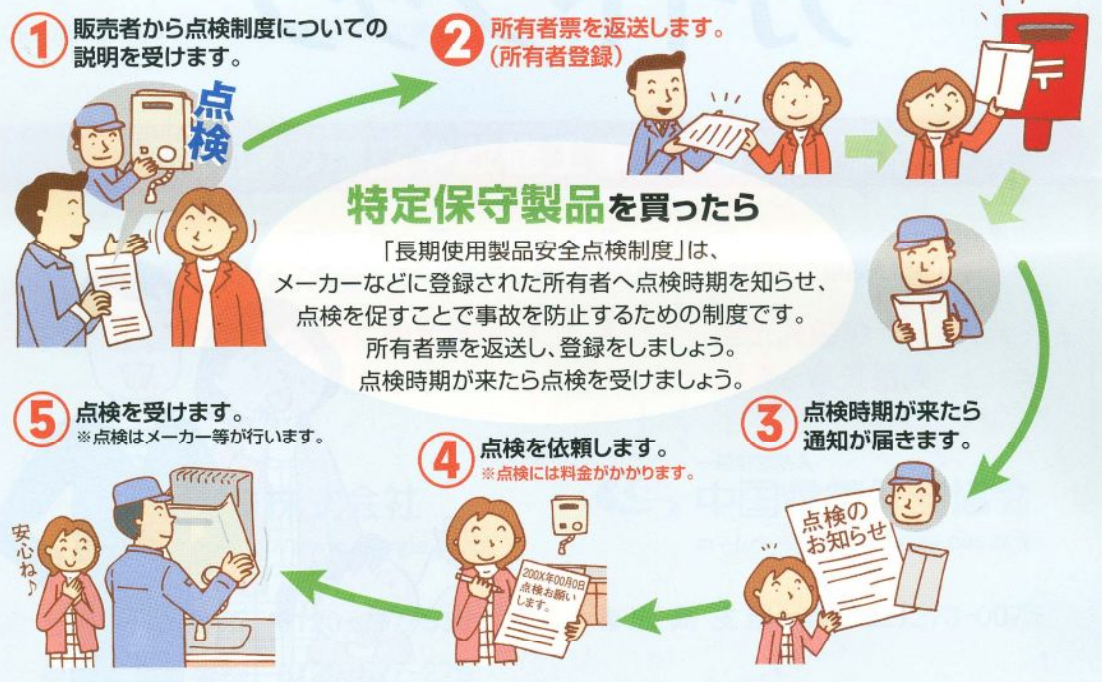


浴室用電気乾燥機



ビルトイン式電気食器洗機

※平成21年4月1日以降に製造・輸入された製品が対象となります。なお、それ以前の製品も点検可能ですので、詳しくはメーカーなどにお尋ねください。



本制度に関する詳細は、経済産業省またはお近くの経済産業局までお問い合わせください。

▼この制度の問い合わせ先

中国経済産業局	産業部消費経済課	製品安全室	tel:082-224-5671(直通)
四国経済産業局	産業部消費経済課	製品安全室	tel:087-811-8526(直通)
近畿経済産業局	産業部消費経済課	製品安全室	tel:06-6966-6098(直通)
経済産業省	商務流通グループ	製品安全課	tel:03-3501-4707(直通)

※個別の製品に関するお問い合わせは、対象のメーカー、販売店などにご連絡ください。

▼この制度のお知らせホームページ

http://www.meti.go.jp/product_safety/consumer/system/01.html

目次

1 住まいで電気を安全に使うための機器について

2 もしもにそなえて心構えと準備を!

3 あなたの住まいの安全度をチェック!

4 省エネのポイントと電気製品のかしこい選び方

電気を安全にお使いいただくために電気設備の漏電調査に伺いました。

この漏電調査は、電気事業法の定めにより中国電力株式会社が一般財団法人 中国電気保安協会に委託し、定期的(4年に1回以上または、電気設備の設置および変更の工事が完成した時)に実施しているものです。

調査に伺った者は、腕章・調査員証明書・協会名ワッペンを付けた制服を着用し、従業員証明書および業務委託証明書(中国電力株発行)を携帯しています。

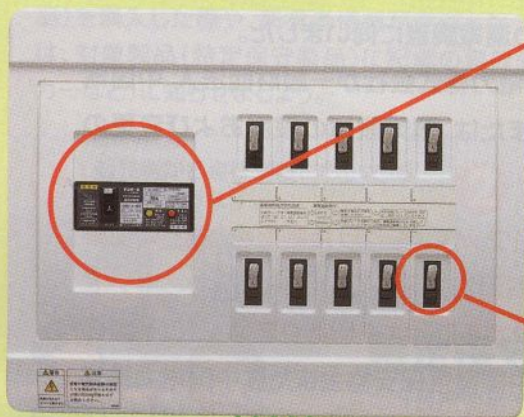
この漏電調査で、電気器具の販売や金銭を請求することは一切ありません。ご不審の場合は、お手数ですがお近くの一般財団法人 中国電気保安協会または中国電力株式会社までお問い合わせください。



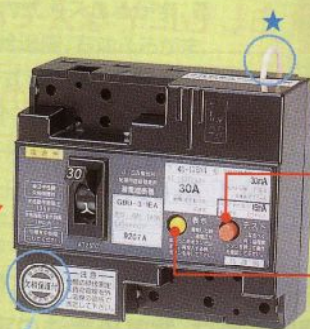
1

住まいで電気を安全に 使うための機器について

漏電しゃ断器は、電気が土地に漏れた時すばやく電気をしゃ断し、感電や火災を未然に防止します。(单相三線式の漏電しゃ断器は、電気製品の損傷防止ができる「中性線欠相保護機能付き」にしましょう。)



住宅用分電盤



テストボタン
(緑色・灰色有り)

表示ボタン

漏電しゃ断器

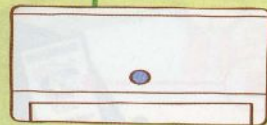
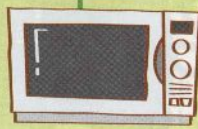
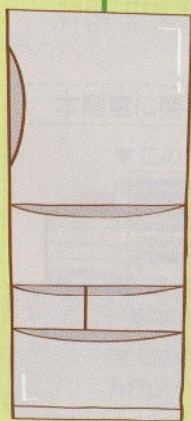
「中性線欠相保護機能付き」の場合は、
銘板に必ず表記されております。

★このようなコードが目印です。



安全ブレーカーは、
ショートや電気の使
いすぎの時すばやく
電気をしゃ断します。

安全ブレーカー



単三式開閉器が刀形
開閉器(CKS)の場
合は、3極同時に接
触しないことがある
ので、安全ブレー
カーまたは、漏電
しゃ断器に取り替
えをお勧めします。





漏電しゃ断器が正確に動作するか チェック してみましょう

1 事前に電気器具の
プラグをコンセント
から抜く。

2 安全ブレーカーの
つまみを
全部「切」にする。

3 漏電しゃ断器の
テストボタンを押す。
漏電しゃ断器のつまみが下へ降りれば正常です。

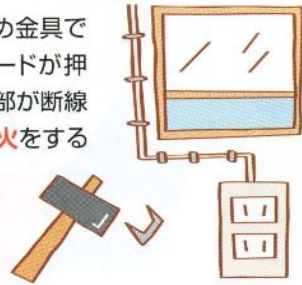
4 表示ボタンを
押し込む。

5 漏電しゃ断器の
つまみを「入」にする。

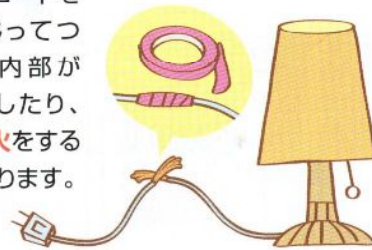
6 安全ブレーカーの
つまみを「入」にする。

注意! こんな時は電気工事店に連絡しましょう。

コードを釘やとめ金具で
固定すると、コードが押し
つぶされて内部が断線
したり、**過熱・発火**をする
原因になります。



コードとコードを
直接ねじってつ
なぐと、内部が
ショートしたり、
過熱・発火をする
原因になります。



電気消費量の多い電気製品を購入した場合は、電気工事が必要です。たとえば、エアコンを購入した場合、次の工事が必要です。

漏電しゃ断器の
取り付け

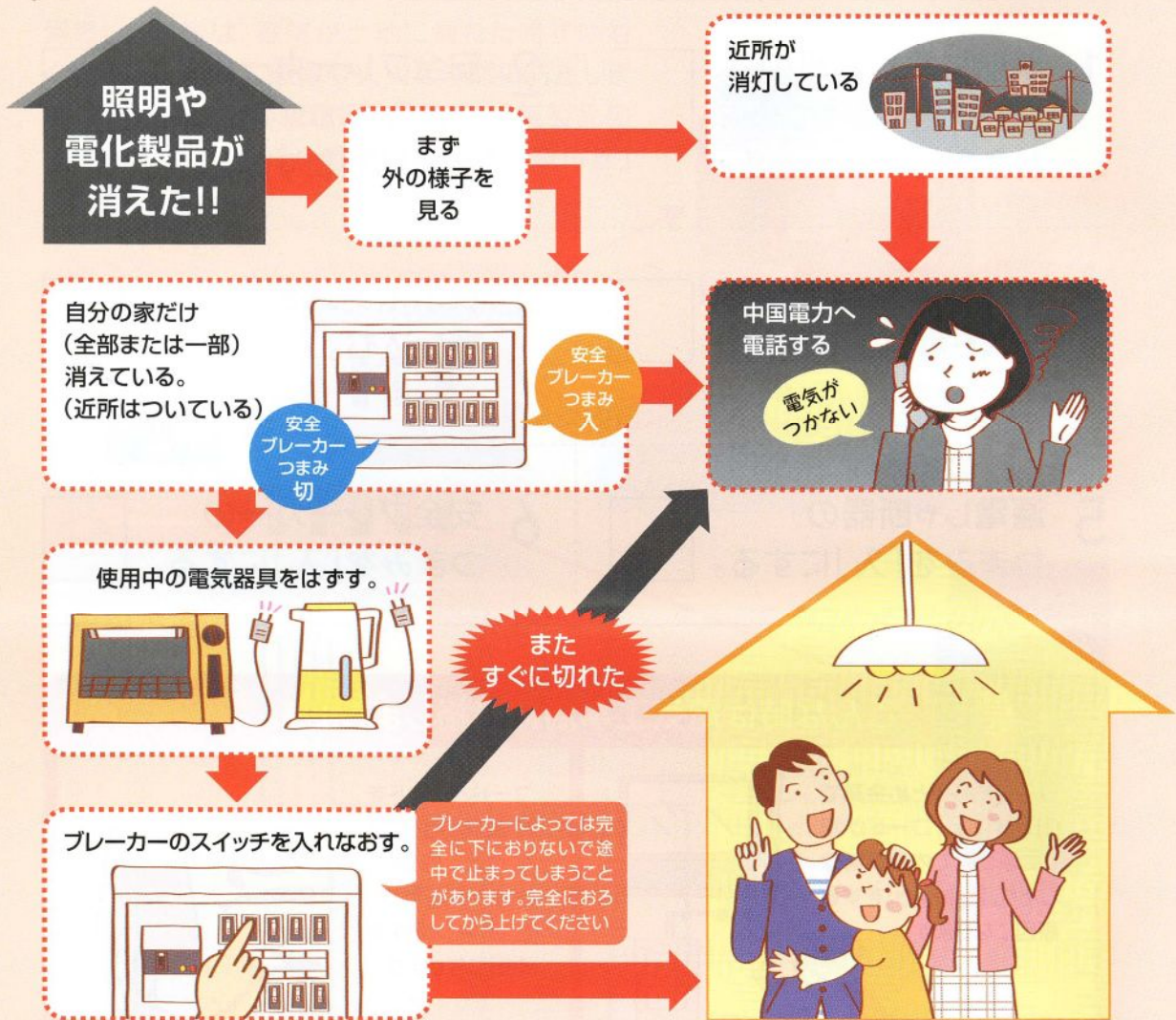
アース(接地)の
取り付け

エアコンへの
専用配線



2

もしもにそなえて心構えと準備を!



⚠️ 漏電しゃ断器が切れていたら…!



※安全ブレーカーのつまみを「入」にしたとたん、漏電しゃ断器が切れば、その安全ブレーカーの回路が漏電か電気の使いすぎなどです。その回路の安全ブレーカーを「切」にしておけば、ほかの安全ブレーカーの回路は今までどおり電気を使うことができます。

地震発生!

いつ起るかわからない
地震に備えて
おきましょう。



避難する前にやっておきたいこと

スイッチを切り、
プラグを抜く。

アイロンやドライヤーなどの
電気器具のプラグをコンセント
から抜きましょう。



漏電しゃ断器か安全ブレーカーを、
「切」にする。

日頃から漏電しゃ断器や
安全ブレーカーの位置
を確認しておきましょう。



避難後の注意

電線や電柱の異常に気づいたら
触らずすぐに中国電力へ連絡を!

たれ下がった電線は放電の恐れがあり危険です。電線が木や看板、アンテナなどに触れていたり、傾いた電柱を見つけたらすぐに中国電力にご連絡ください。



水につかった電気器具は、
安全確認後に使用する。

水害などで水につかった電気器具、配線類は、かならず電気店などで点検してもらい、安全が確認されてから使用しましょう。

3

あなたの住まいの安全度をチェック!

電気製品を安全にお使いいただくために、プラグやコードなどの点検をしましょう。

不良箇所があった場合は電気工事店へ依頼し修理しましょう。

点検表の使用方法

点検内容を確認しチェックした日付を記入しましょう。

自己診断年月日

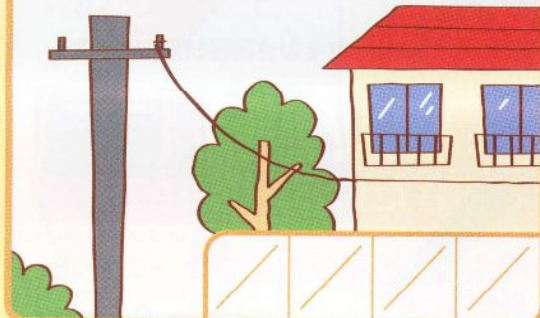
点検 1

樹 木や建物が屋外の電線(引込線)に接触したり、電線の取り付け箇所が外れたりしていませんか?



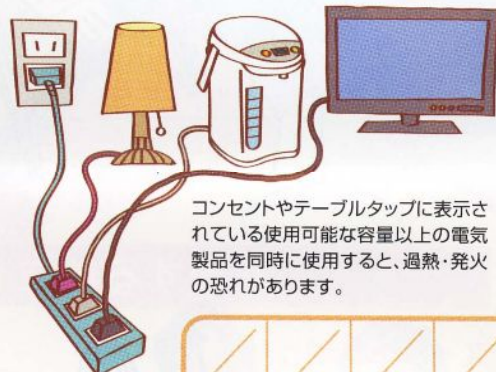
点検 1

樹 木や建物が屋外の電線(引込線)に接触したり、電線の取り付け箇所が外れたりしていませんか?



点検 2

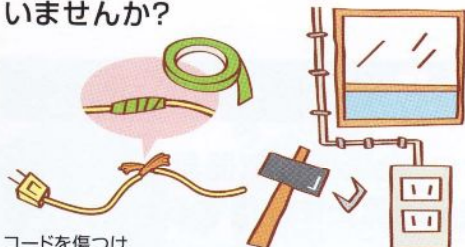
タ コ足配線をしていませんか?



コンセントやテーブルタップに表示されている使用可能な容量以上の電気製品を同時に使用すると、過熱・発火の恐れがあります。

点検 3

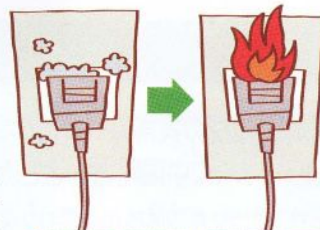
コ ードを釘やとめ金具で固定したり、コードをねじり合わせてつないでいませんか?



コードを傷つけ、内部が断線したり、過熱・発火の恐れがあります。

点検 4

長 い間使用したコンセントやプラグに破損・変色・ほこりの付着はありませんか?



ホコリが湿気を含むとプラグの樹脂部に電気が流れ、発煙・発火の恐れがあります。

点検5

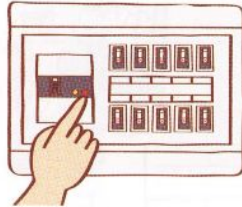
屋 外の器具が破損や腐食したり、それにより雨水が浸入していませんか？



/	/	/	/
---	---	---	---

点検6

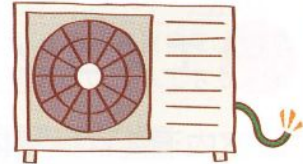
漏 電しゃ断器のテストボタンを押して、動作を確認していますか？



/	/	/	/
---	---	---	---

点検7

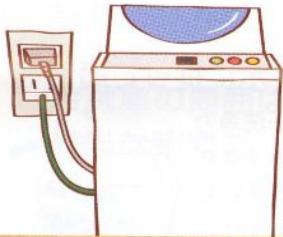
工 アコン屋外機のアース(接地)線は切れて(外れて)いませんか？



/	/	/	/
---	---	---	---

点検8

洗 濯機にアース(接地)が取り付けられていますか？



/	/	/	/
---	---	---	---

点検9

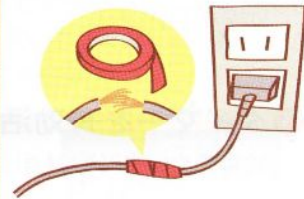
風 呂場の電灯のカバーは破損していませんか？



/	/	/	/
---	---	---	---

点検10

継 ぎ足したコードを使っていますか？



継ぎ足した部分が過熱・発火の恐れがあります。

/	/	/	/
---	---	---	---

点検11

プ ラグがグラついたり熱くなっていますか？

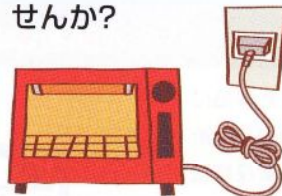


プラグの接触不良などにより、過熱・発火の恐れがあります。

/	/	/	/
---	---	---	---

点検12

束 ねたコードをそのまま使用していませんか？



束ねた部分の放熱が悪くなり、局部的に過熱・発火の恐れがあります。

/	/	/	/
---	---	---	---

点検13

コ ードを動かすだけでスイッチが入ったり切れたりしませんか？



コード内部で過熱・発火の恐れがあります。

/	/	/	/
---	---	---	---

4

省エネのポイントと 電気製品のかしこい選び方

省エネ
ポイント

エアコン

- ① 室内温度は適温に
冷え過ぎや暖めすぎは電
気の無駄です



暖房
20℃~24℃

冷房
26℃~28℃

- ② フィルターを
こまめに清掃

目詰まりすると冷暖房
効率が下がります

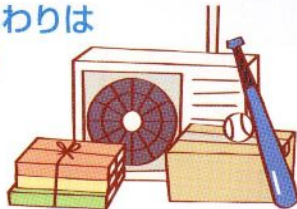


- ③ タイマーを有効活用

就寝時や外出時等の消し忘れを防ぎます

- ④ 室外機のまわりは
ふさがない

吹出し口をふさ
ぐと冷暖房効率
が下がります



省エネ
ポイント

洗濯機

- ① 洗濯物を入れ過ぎない
(定格容量の8割が目安)

洗濯物は少な
すぎると電気
と水の無駄、
多すぎると汚
れが落ちにく
くなります



- ② 洗剤は表示に従って適量を

多く使っても洗浄力
はかわらず、すすぎ
の為に電気と水が
余計にかかります



- ③ 注水すすぎよりためすすぎ

注水すすぎは水を多く使います。すす
ぎ前に脱水するとより早くすすげます

電気製品は  マークの付いたものを選びましょう。

テレビ、冷蔵庫、洗濯機、掃除機などの電気製品には、安全性をしめす目印として、電気安全環境研究所(JET)が認証する<Sマーク>や、日本品質保証機構(JQA)が認証する<Sマーク>が付けられています。これらのマークがついている電気製品は公正中立な立場から安全性が確認されているので、安心して使用できます。



一般財団法人 電気安全環境研究所



一般財団法人 日本品質保証機構

省エネ
ポイント

冷蔵庫

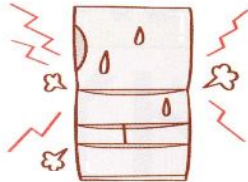
1 ドアの開閉は 少なく、素早く

開閉の都度、
冷気が逃げ
てしまいます



2 食品を詰め込み すぎない

詰め込みすぎると冷気
の流れが悪くなります

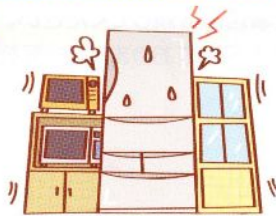


3 熱いものは冷ましてから

熱いものを入れると庫内温度が上昇します

4 冷蔵庫の周囲は 適当な隙間を

隙間がないと放熱が
悪くなります



5 傷んだドアのパッキングは交換

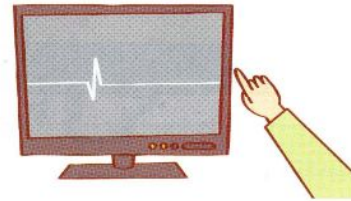
傷んだパッキングの隙間から冷気が逃げます

省エネ
ポイント

テレビ

1 見ない時、 使わない時は消す

番組を見ない時やゲームが終わっ
たらテレビも消す習慣を。消す時
は主電源をOFFにしましょう。



2 画面を掃除して 適度な明るさで使う

テレビの画面をこまめに掃除し
て、明るさを調節すれば電気のコ
ムダがありません



3 音量は不必要に 大きくしない



マークと数字でわかる省エネ性能。

この制度は、家庭で使われる製品が国の省エネルギー基準を達成しているかどうかをラベルに表示するもので、JISで規定されています。省エネ基準達成率の数字が大きいほど、省エネ性能がすぐれた製品と言えます

対象は18製品

エアコン	石油温水機器
冷蔵庫	電気便座
冷凍庫	電子計算機(パソコン)
蛍光灯器具	磁気ディスク装置
ストーブ	変圧器
テレビ	ジャー炊飯器
ガス調理機器	DVDレコーダー
電子レンジ	ルーティング機器
ガス温水機器	スイッチング機器

ラベリング制度表示例

省エネ基準を達成しているラベル
省エネ基準達成率
180%
年間消費電力量
000kWh/年

省エネ基準を達成していないラベル
省エネ基準達成率
80%
年間消費電力量
000kWh/年

ラベルがのらない場合には一部情報が必要とされる場合があります。

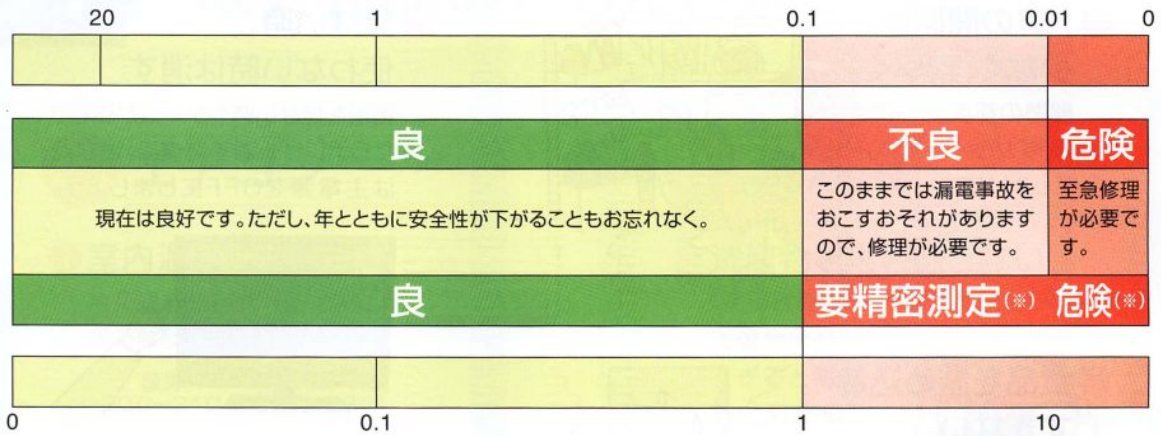
統一省エネラベル表示例



お宅さまの電気設備の絶縁状態は

▼ 絶縁抵抗計による測定値(単位:メガオーム)

(100ボルトの配線・機器の例)



▲ 漏れ電流計による測定値(単位:ミリアンペア)

(※)分岐回路(ブレーカー)ごとの精密測定が必要です。

電気設備の増設や改修工事は、電気工事店へ

電気工事は、電気工事店に依頼してください。

なお、電気に関するご相談は次の箇所でも承っております。お気軽にご相談ください。

停電時の連絡と電気に関する
お問い合わせ・ご相談



中国電力株式会社

ホームページ <http://www.energia.co.jp/>

- 広島営業所 0120-297-510
- 廿日市営業所 0120-517-270
- 矢野営業所 0120-525-079
- 三次営業所 0120-513-466
- 東広島営業所 0120-519-720
- 呉営業所 0120-138-514
- 広島北営業所 0120-516-830

電気設備の
漏電調査と電気相談

一般財団法人
中国電気保安協会

ホームページ <http://www.ces.or.jp>

- 広島支部 ☎(082)273-0073
- 三次支所 ☎(0824)63-4764
- 東広島支所 ☎(082)420-4320
- 呉支所 ☎(0823)75-1376
- 広島北支所 ☎(082)812-0012

※最寄りの中国電力営業所のフリーダイヤルに
おかけいただくとカスタマーセンター(広島)につながります。