



急増! 大腸がん
治療の最前線



急増! 大腸がん 治療の最前線



大腸がん 推定罹患数



東京都立駒込病院 部長

高橋 慶一

大山のぶ代

大腸がん

結腸がん



直腸がん



Q

大腸がん

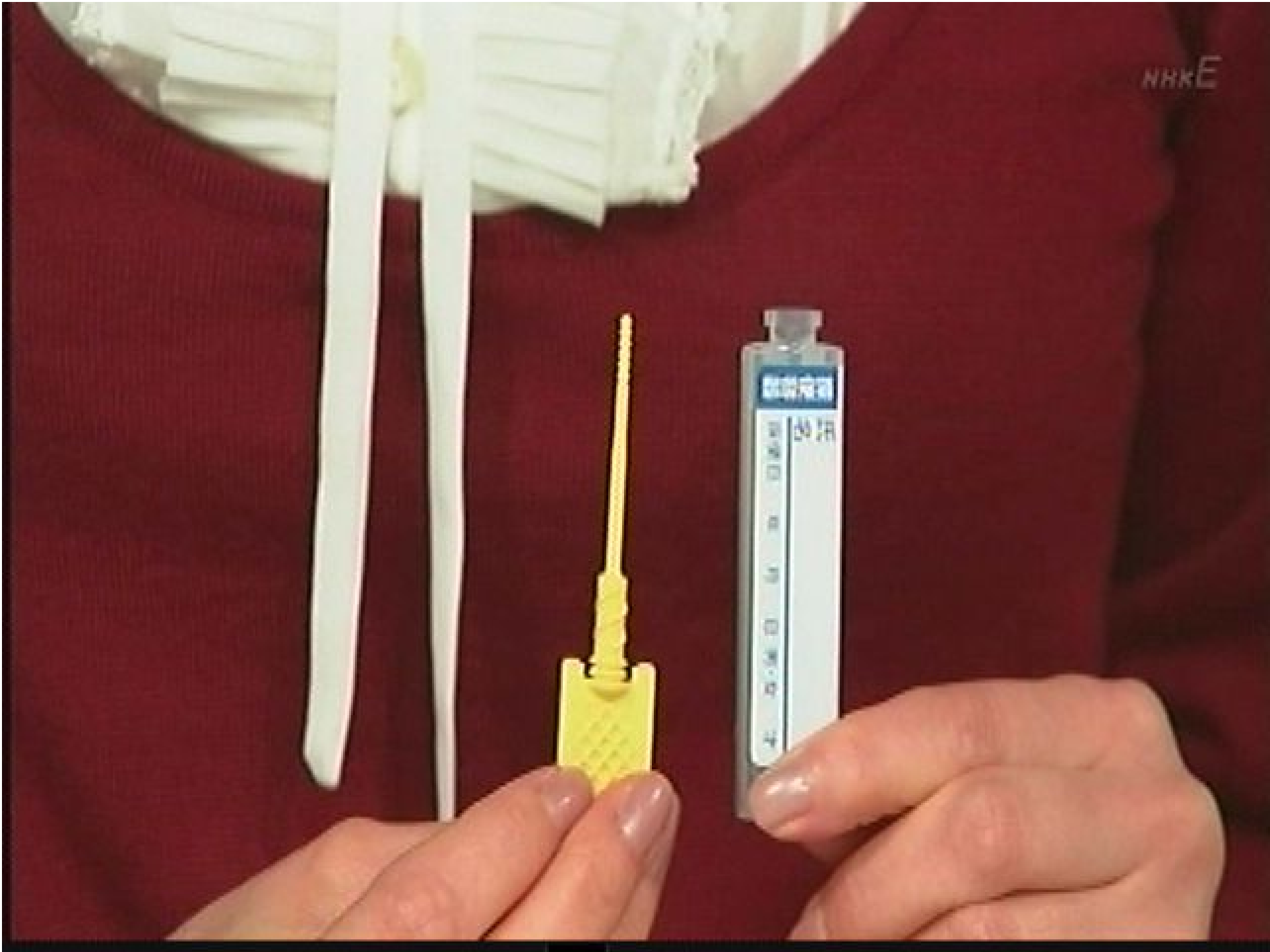
早く

見つけるには？



NHK E





大腸がんの検診

便潜血検査

2日間便をとる



大腸がんの発生

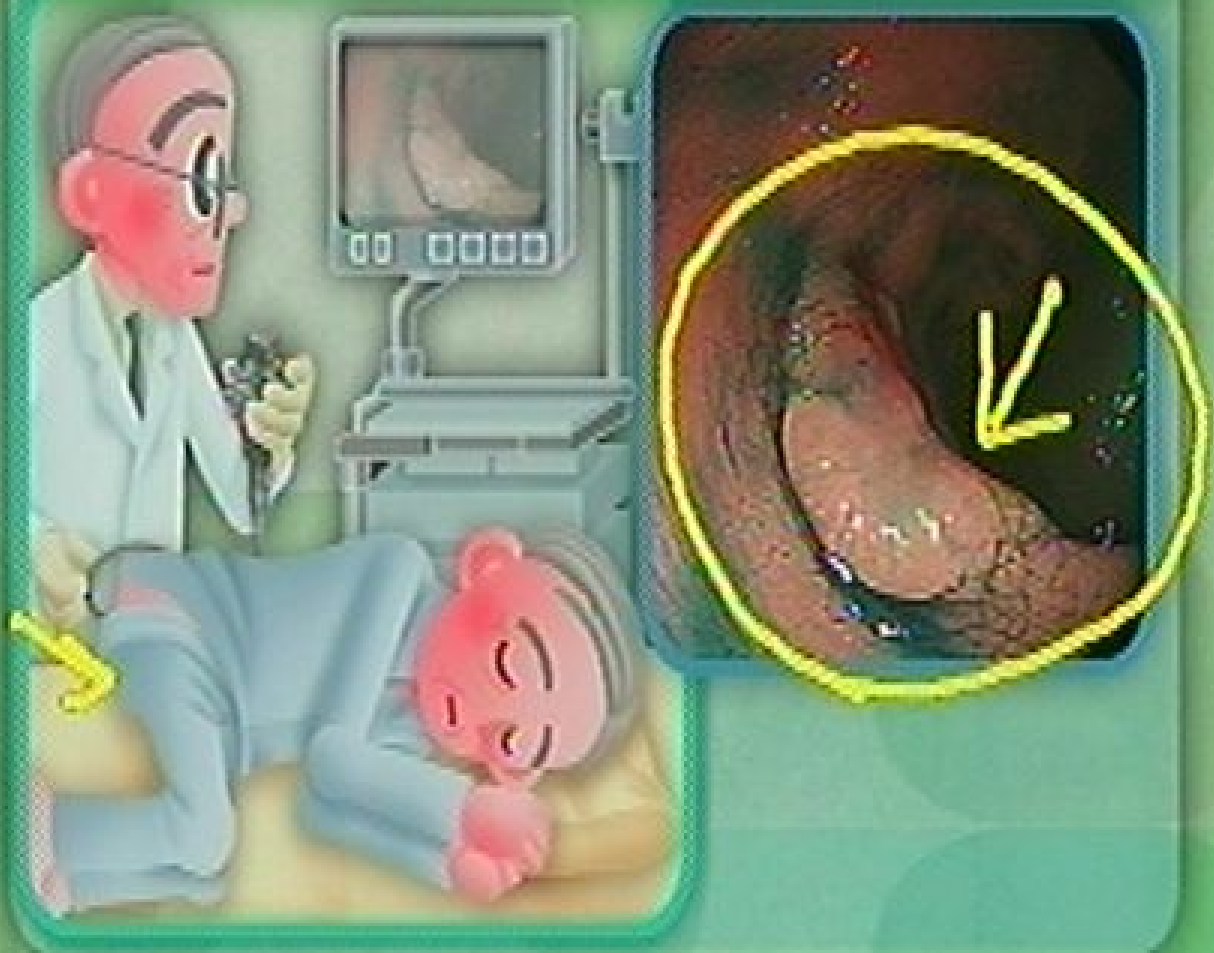
ポリープ



デノボがん



✓大腸內視鏡檢查

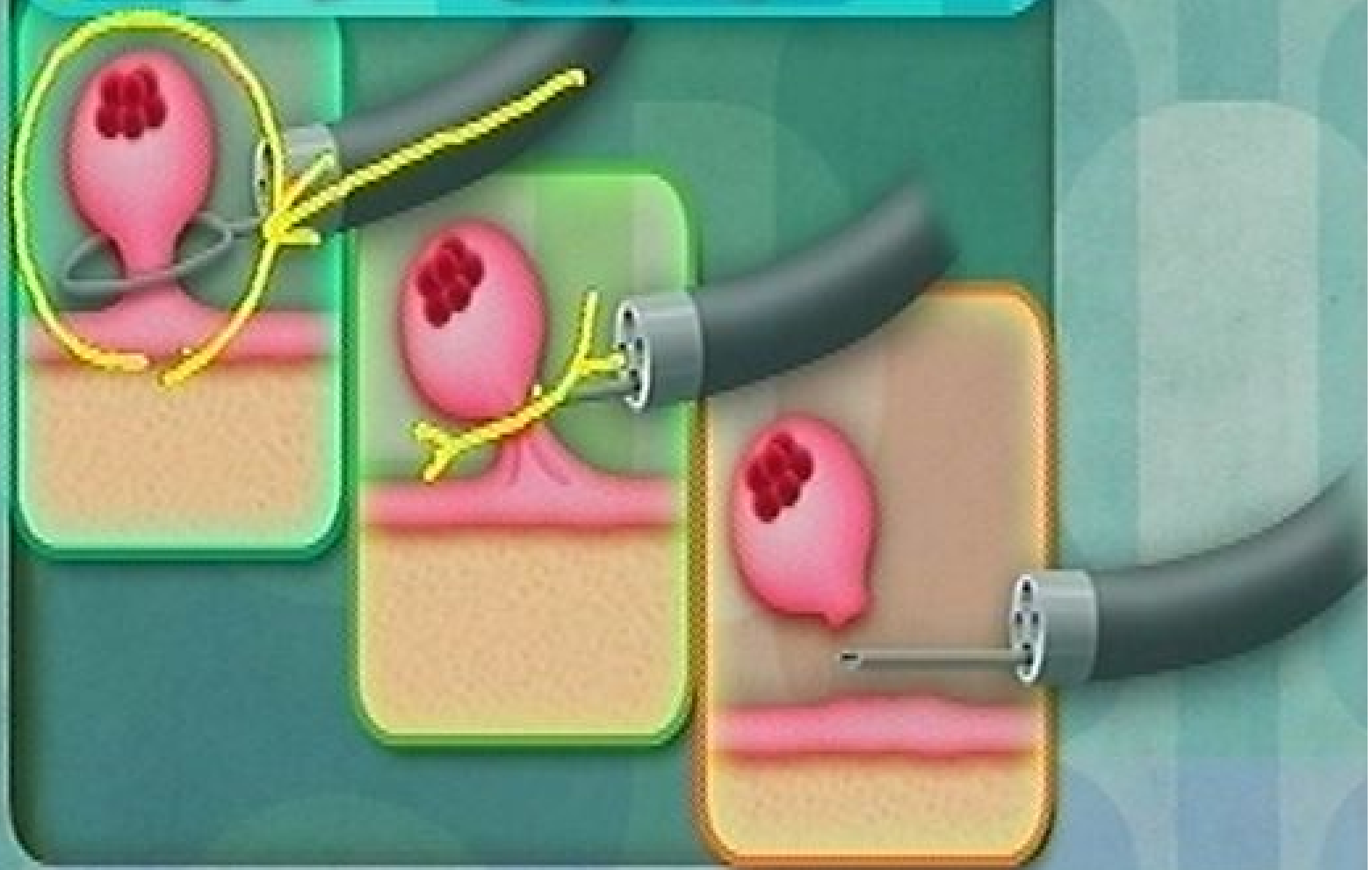




Q

ポリペクトミー手術
腸にあなが開くことはない？

ポリペクトミー



内視鏡治療を行う場合

●大きさが2cm以内

●粘膜or粘膜下層上部にとどまる



粘膜
粘膜下層
固有筋層



内視鏡治療のリスク

不十分な切除

あな
孔があく

出血

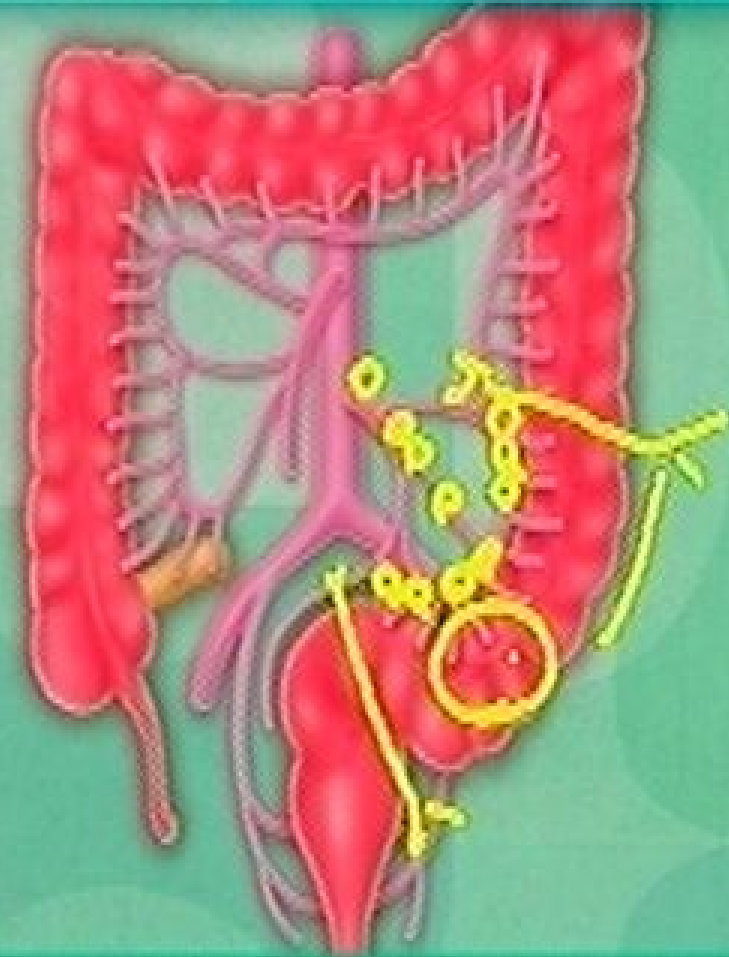
Q

大腸がんは
どう
治療するの？

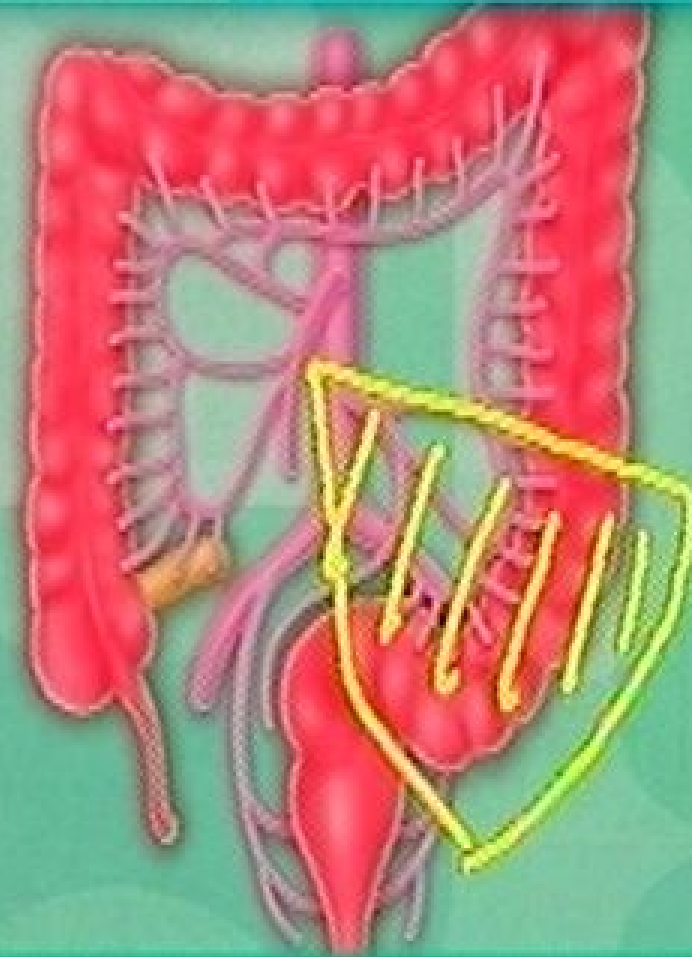


www.E

大腸がんの手術



大腸がんの手術



直腸がんの手術

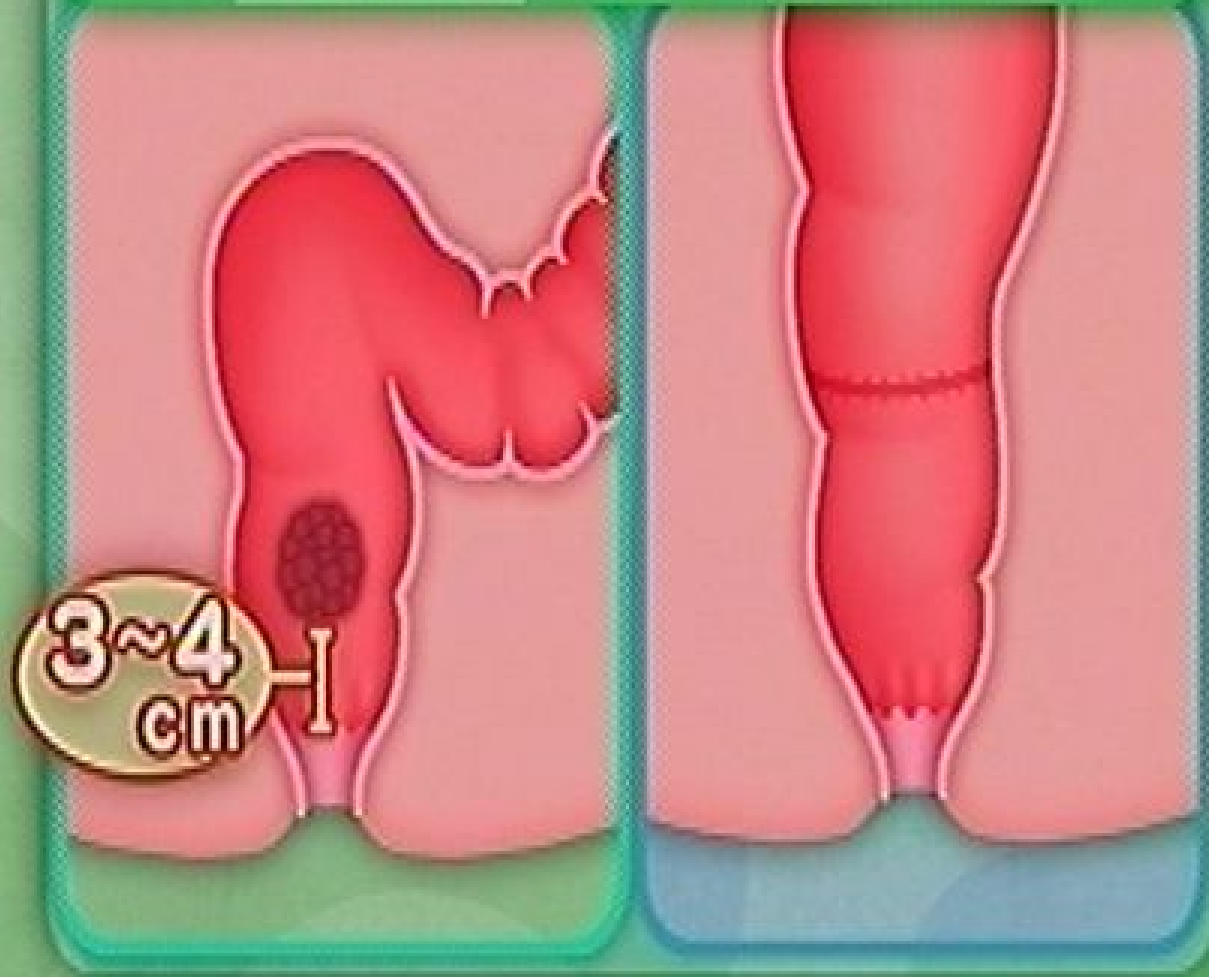


局所切除術

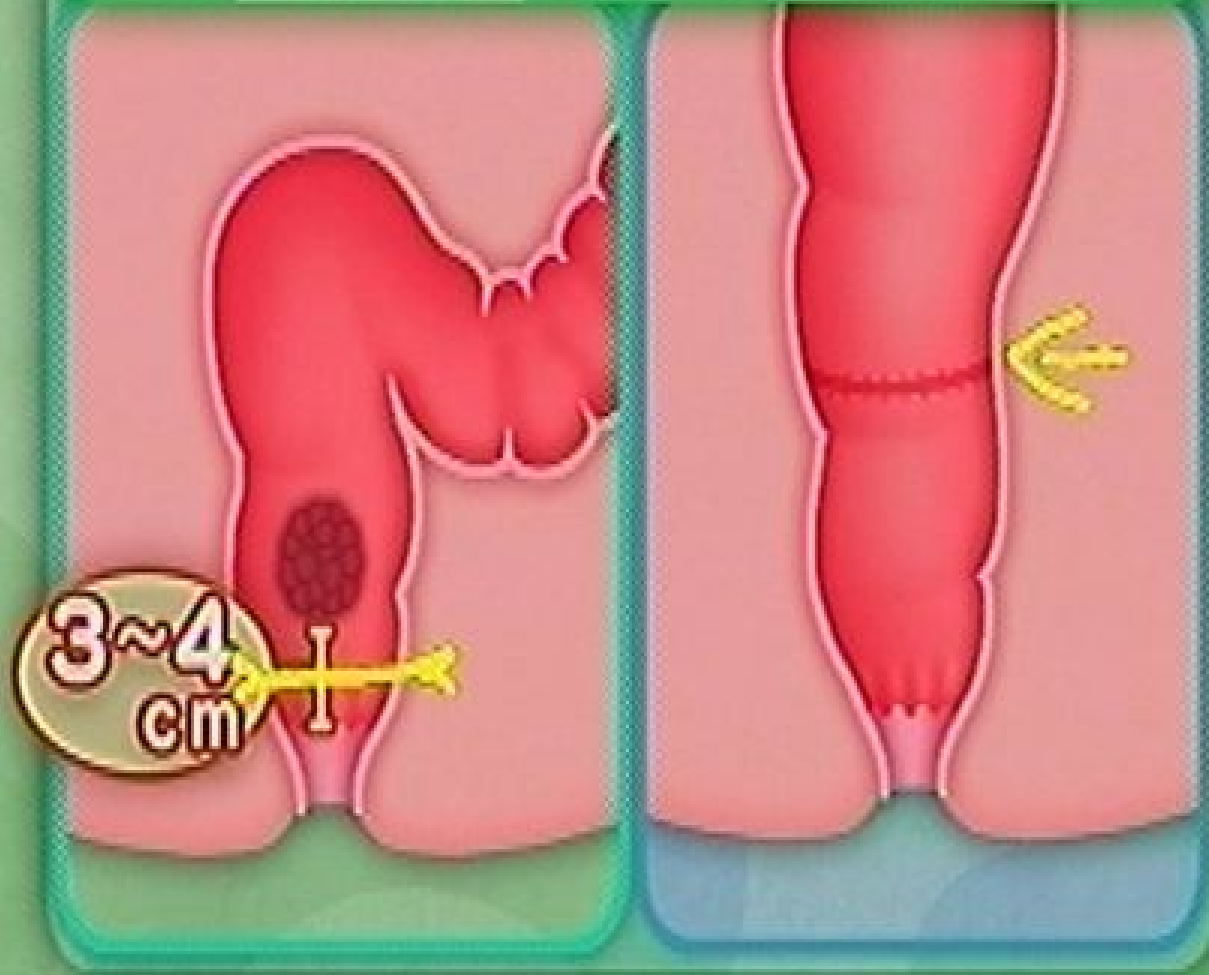
肛門機能
温存術

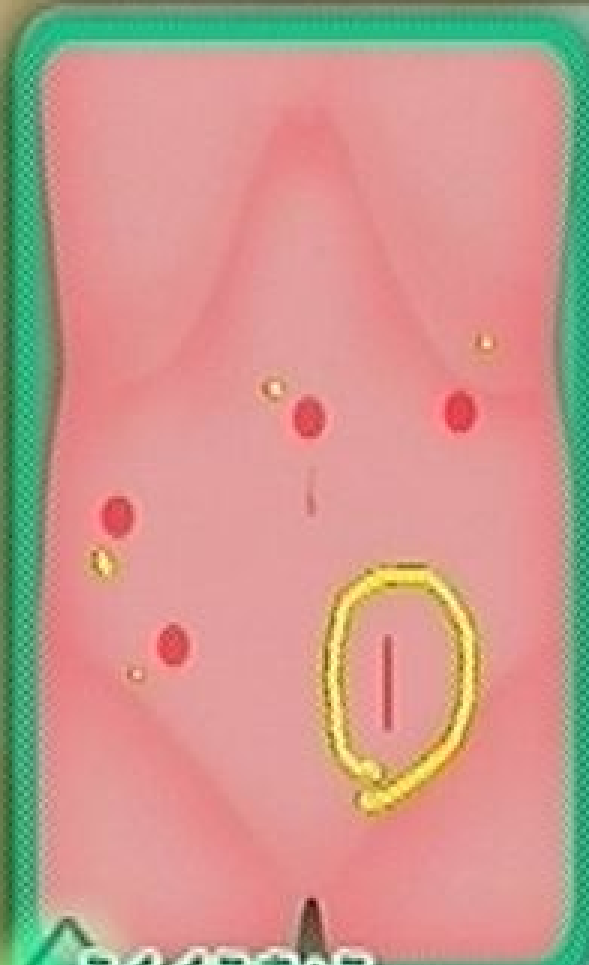
直腸切断術

35
肛門機能温存術



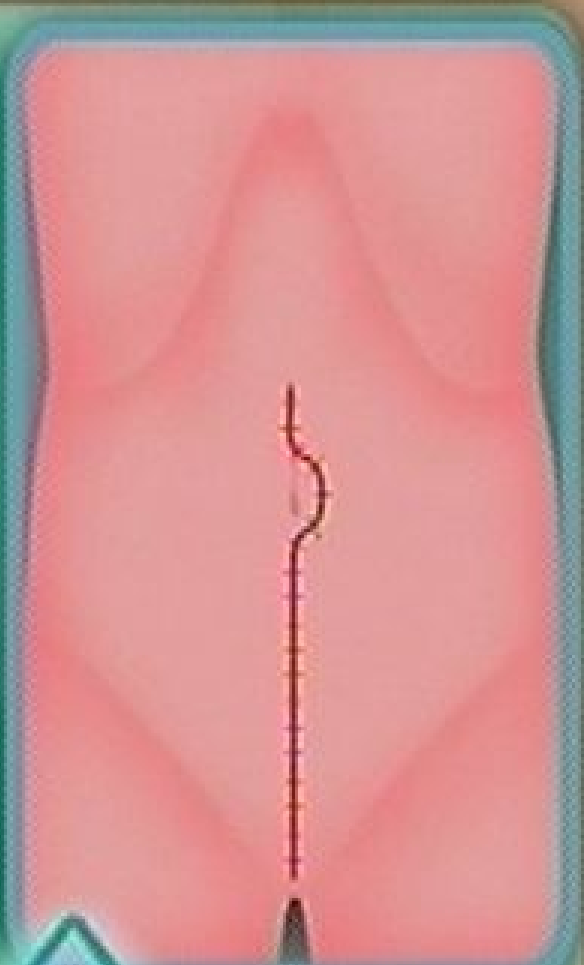
35
肛門機能温存術





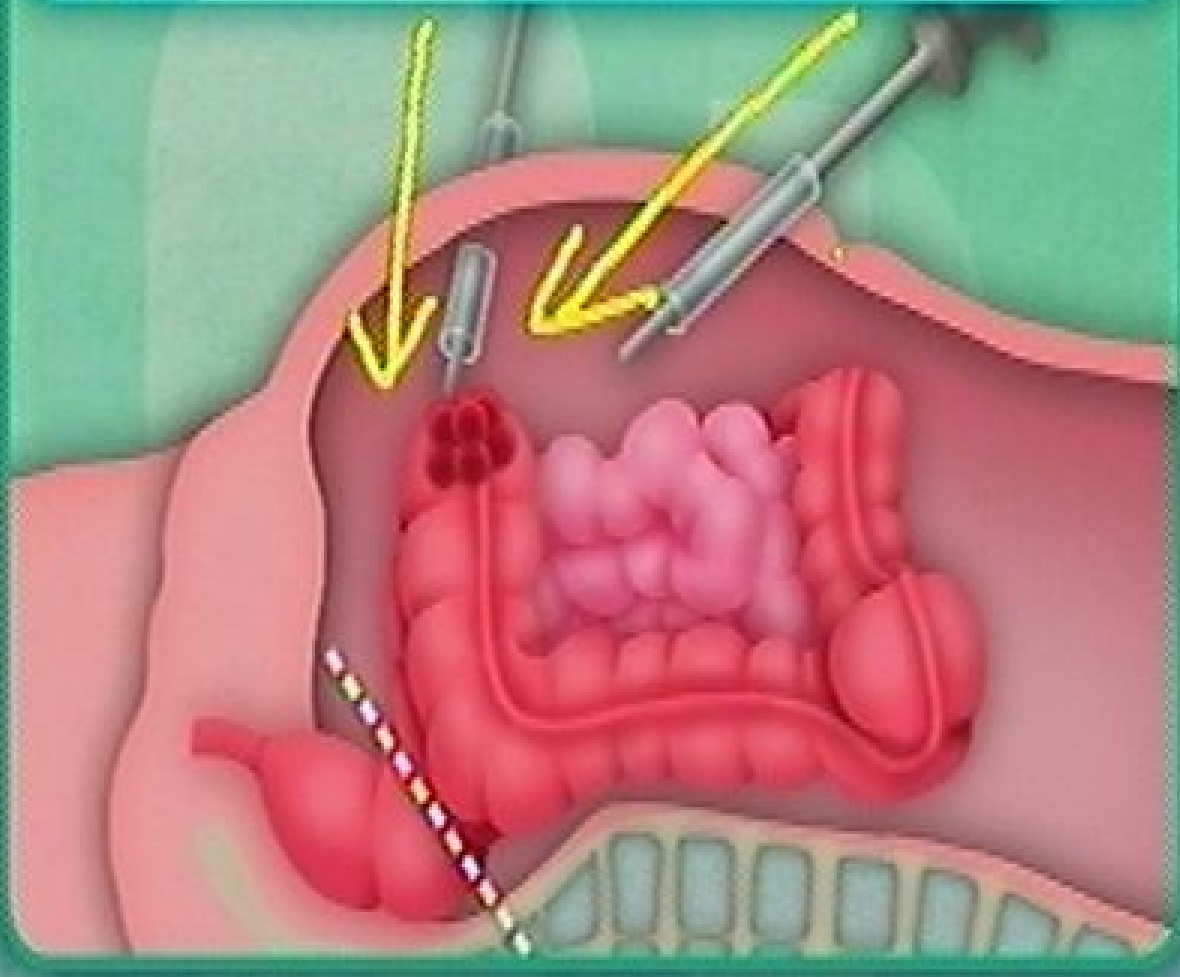
ふくくうまよう

腹腔鏡手術



開腹手術

✓ 腹腔鏡手術



腹腔鏡手術

長所

- 痛みが少ない
- 傷が目立たない
- 臓器のゆ着が少ない

短所

- 施設に限られる
- 手術時間がかかる
- 大きながんには不向き



知っておきたい 手術後の生活術

手術後におこりやすい症状

◎軟便・下痢

◎頻便傾向（直腸がん）

◎便秘

◎腹部の膨満感・腸閉そく

手術後

生活のポイント

運動

呼吸

水分

食事

手術後

運動



すぐに始める



手術後

運動の利点

全身の血行がよくなる

腸の運動が活発に

筋力の維持



手術後

呼吸

~~せき止める~~

深呼吸をする



手術後

水分

~~制限あり~~

多めに



手術後

生活のポイント

運動をする(体を動かす)

深呼吸・せきをする

水分をとる

乳製品をとる

手術後

運動を

深呼吸

水

乳

大腸がんの予防

運動をする

野菜をよくとる

肉やアルコールをとりすぎない



血栓予防の薬をのんでいるが
内視鏡検査は受けられる？

39
肛門温存手術を受けたが
便が漏れる 何か対策は？

主な抗がん剤

フルオロウラシル

ホリナートカルシウム

イリノテカン


オキサリプラチン

ペバシズマブ

(分子標的治療薬)



ペパンスマップはどういう場合に
使えるの？



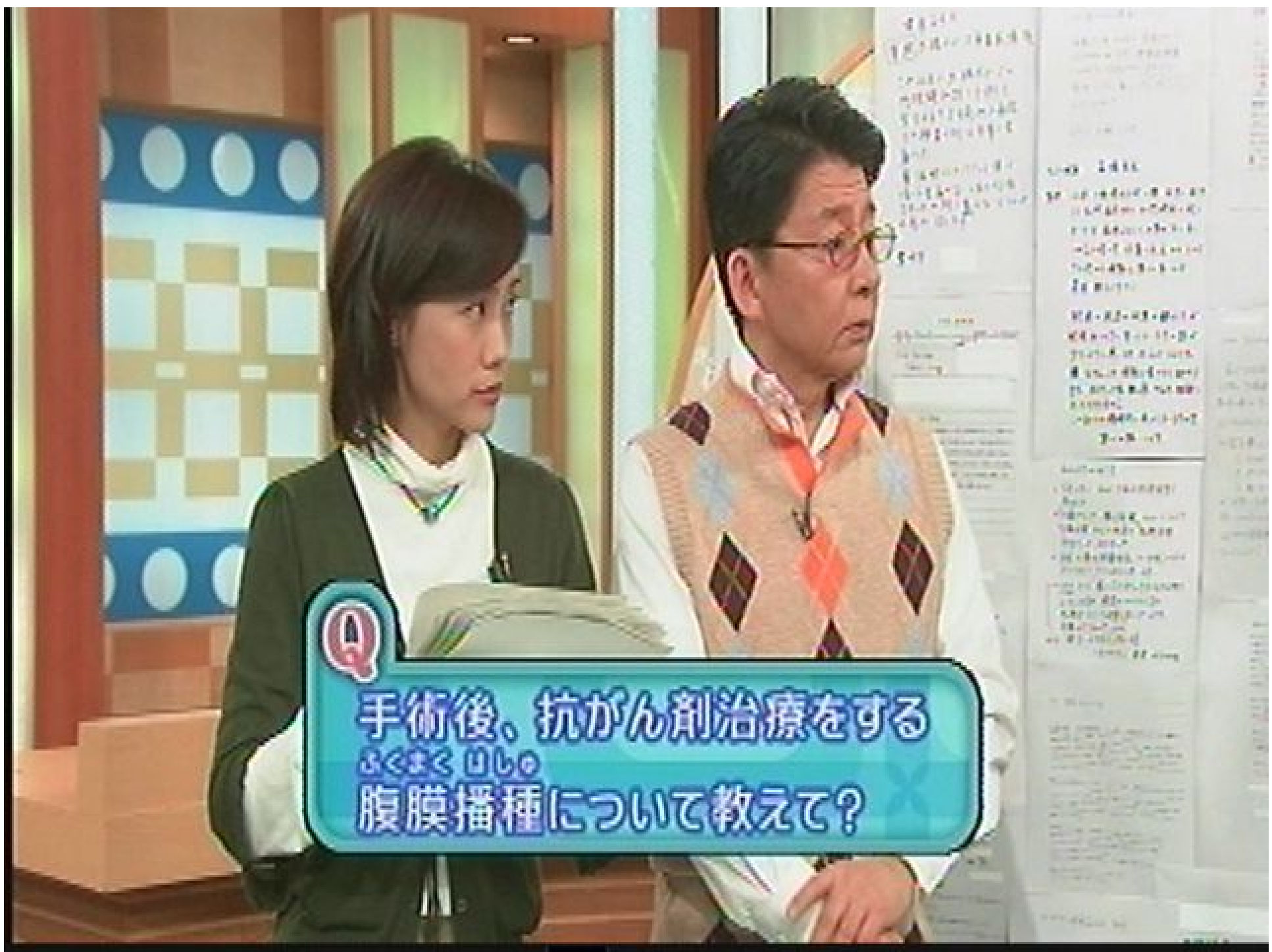
手術後、化学療法を受けている
再発したら CEAの数値でわかる？



Q
抗がん剤でがんが縮小 手術で
摘出できたら人工肛門は戻せる？



手術後、抗がん剤治療をする
よく聞くけれど
腹膜播種について教えて？





内視鏡検査のたびにポリープを切除
繰り返しても腸壁は大丈夫？



 書店にない場合は
NHK出版 0570-000-321 



相談受付中

来週は...

網膜の病気

網膜はく離

加齢黄斑変性

糖尿病網膜症

など

ご質問をお寄せください



相談受付中

11/16

網膜の病気

11/23

慢性的な息切れ
(COPD)

11/30

白血病

12/7

脳卒中

FAX 03-5454-9001

ホームページ www.nhk.or.jp/kenko/



まよりの健康

終
NHK