





子宮がん 治療の最前線


不正出血
子宮がん

横浜市立大学 准教授

宮城悦子

子宮がん 治療の最前線

不正出血
子宮体

 宮城悦子
婦人科の悪性腫瘍が専門

女性のがん(り患数)

(2001年,国立がんセンター
がん対策情報センター)

1位 大腸

2位 乳房

3位 胃

けい
子宮頸がん

4位 子宮

子宮体がん



子宮がんの割合



横浜国立大学医学部調べ (〇期を除く)

けい
頸がん

体がん

主原因

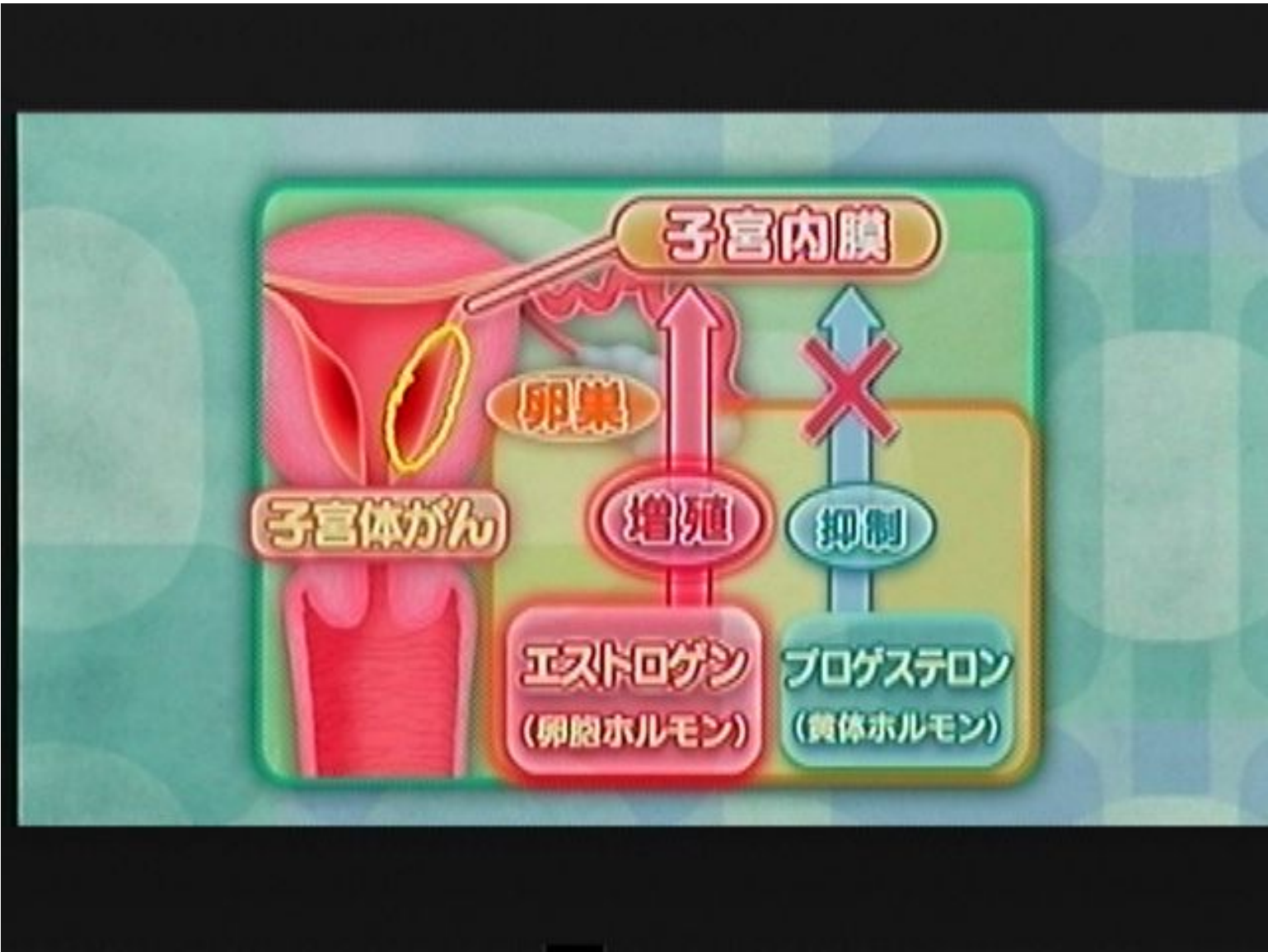
ヒトパピローマ
ウイルス

女性
ホルモン

発生ピーク

30~40代
(20代に急増)

50~60代



子宮体がんになりやすい人

月経が不順

**妊娠・
出産経験が少ない**

肥満

Q

子宮がんの
自覚症状は？



子宮体がん 自覚症状

不正出血

おりものの異常

下腹部の痛み



子宮体がん

不正出血など

子宮頸がん

早期は
自覚症状なし

子宮がん



Q
子宮内膜増殖症と言われた
子宮体がんになる？

子宮体がんの検査

細胞診

子宮内膜組織診

経腔超音波

子宮内膜全面挿入

がんの確定

精密検査

CT
MRI
など

Q

どんな
治療法が
ありますか？



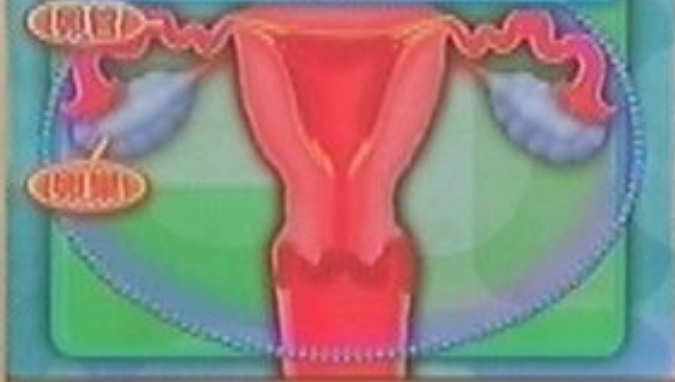
子宮がんの治療

外科療法

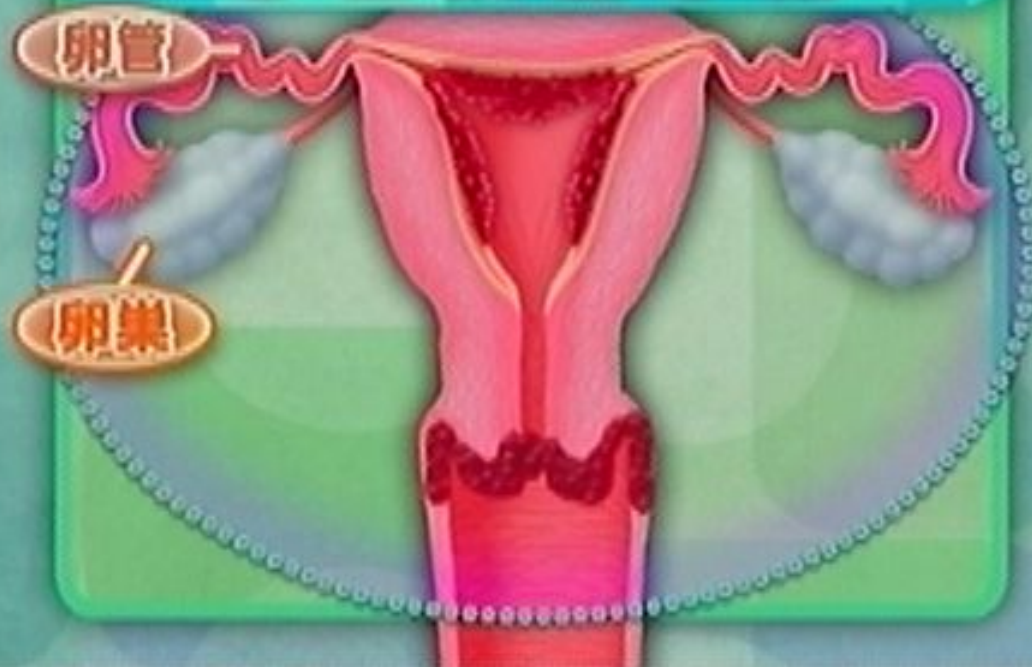
放射線療法

化学療法

子宮摘出手術



子宮摘出手術



ホルモン療法 体がん



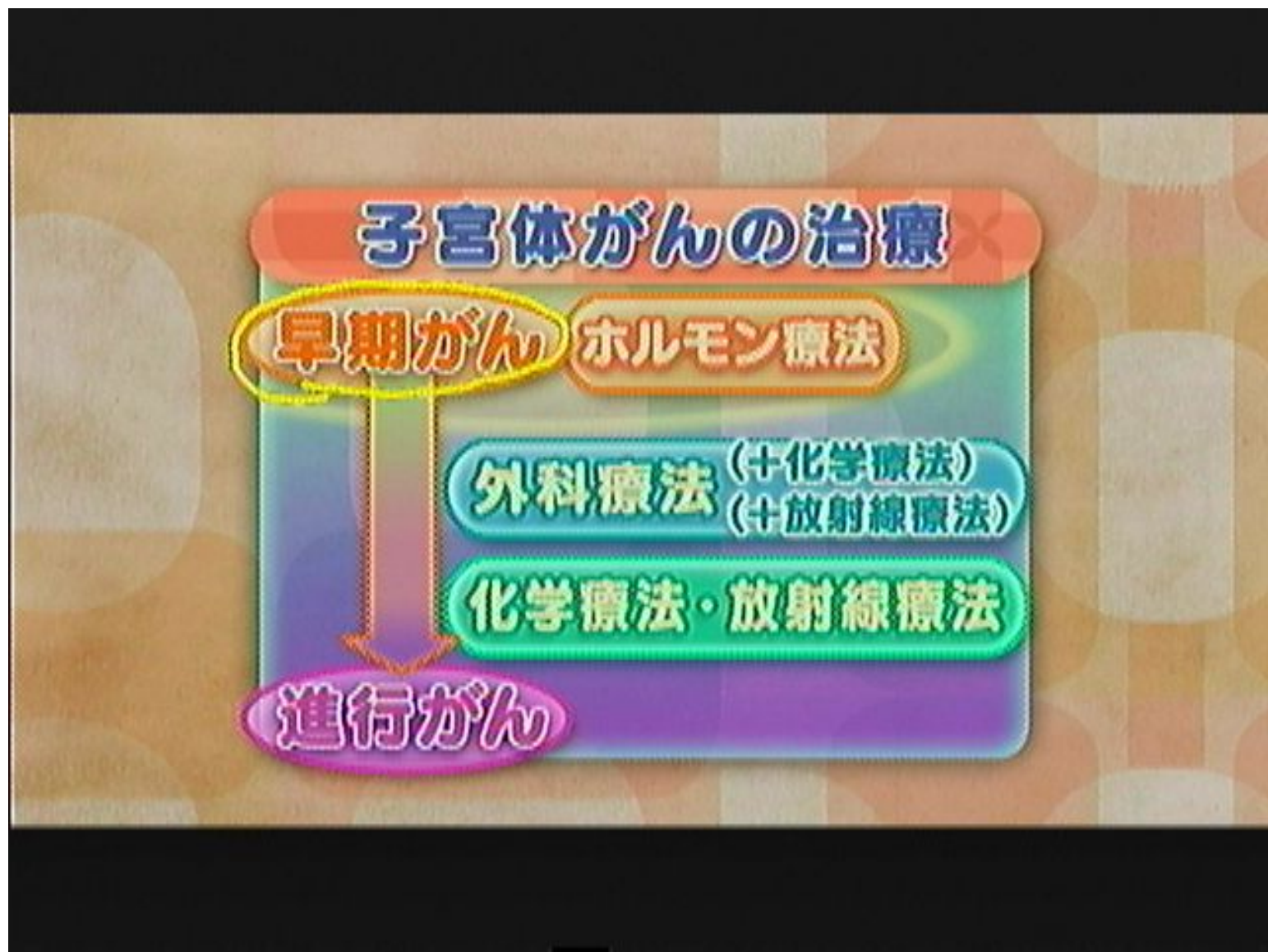
子宮体がんの治療

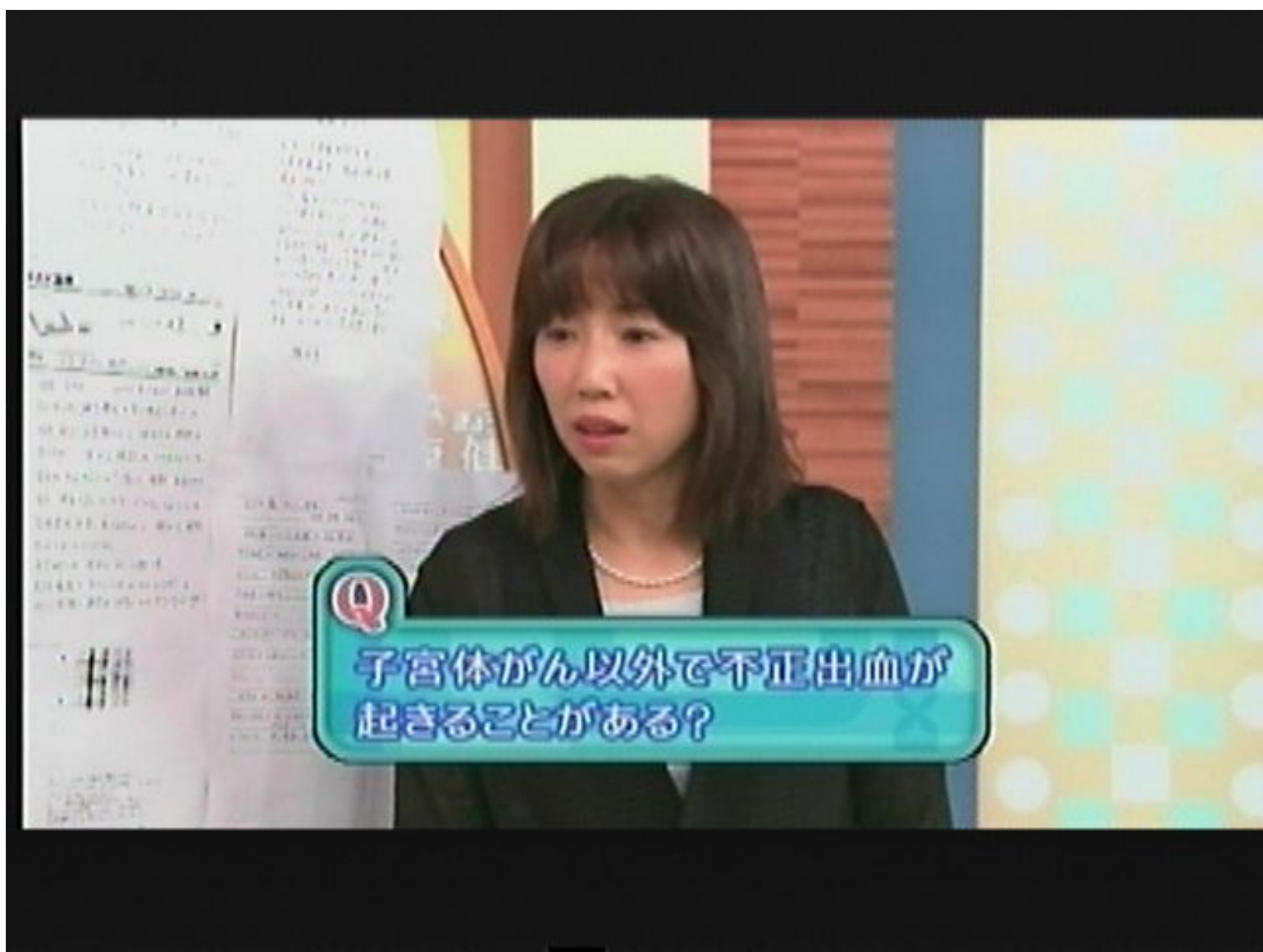
早期がん ホルモン療法

外科療法 (+化学療法)
(+放射線療法)

化学療法・放射線療法

進行がん

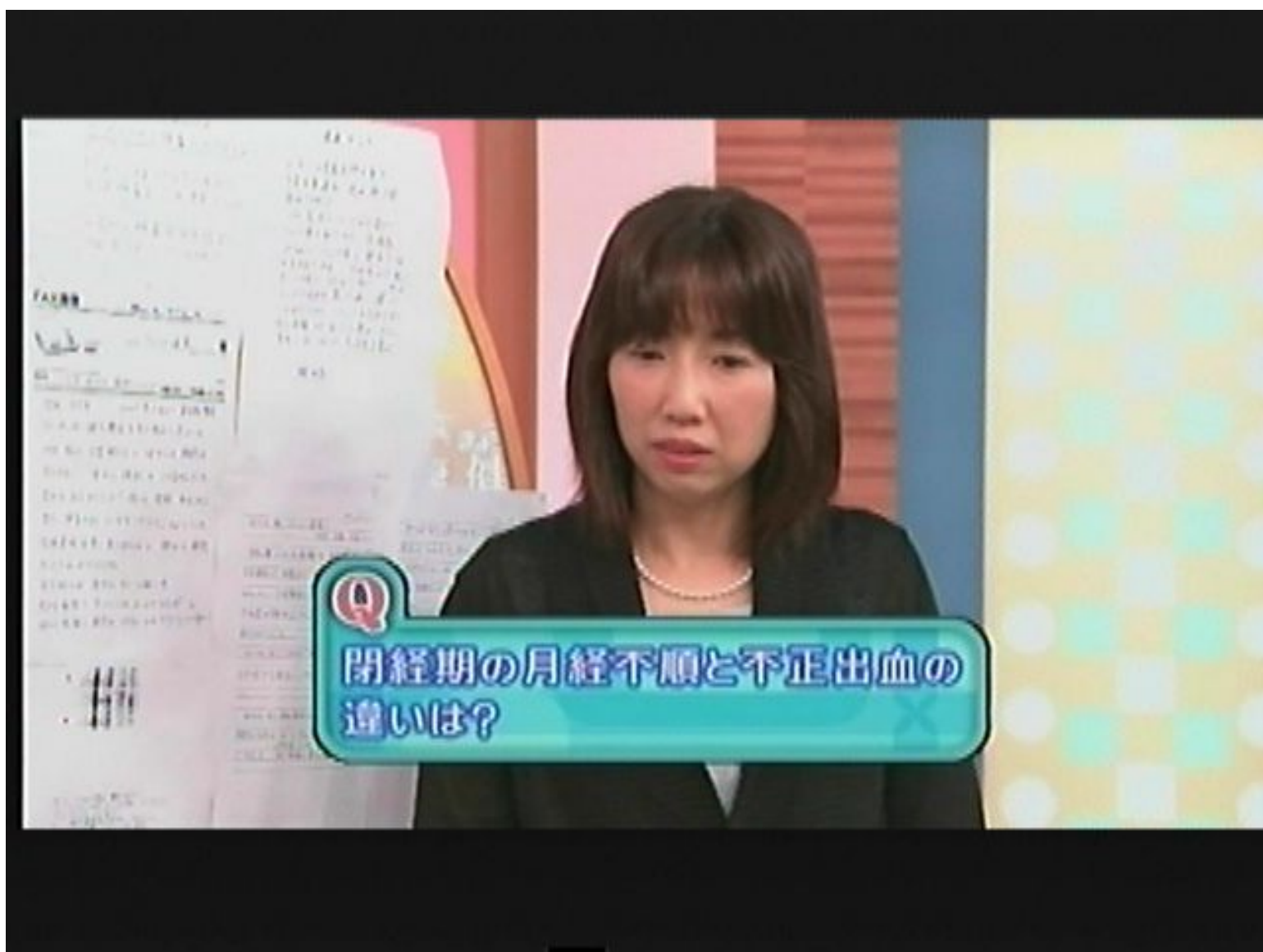




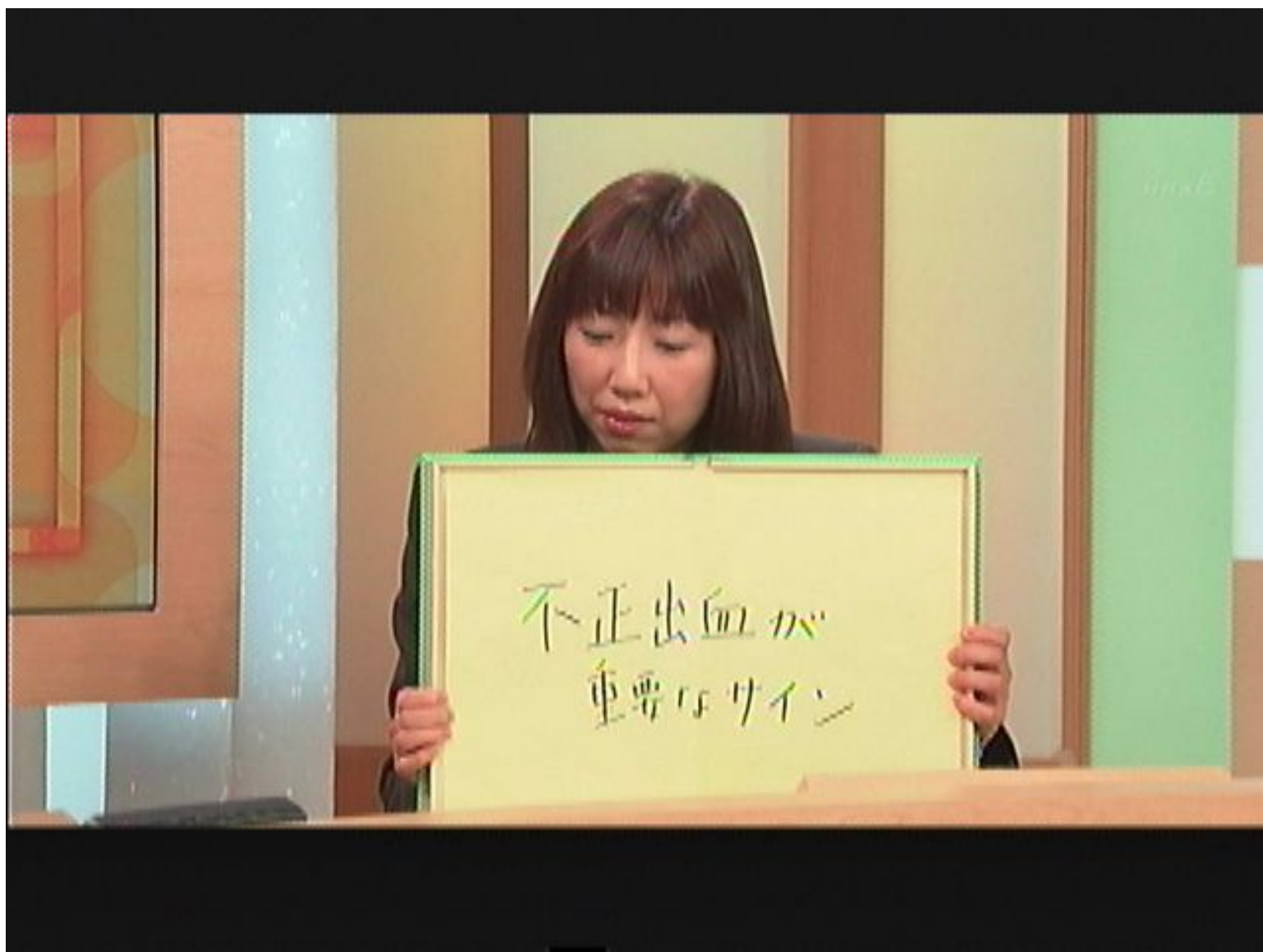
Q
子宮体がん以外で不正出血が
起きることがある？



Q
排卵期前後に不正出血 検診では異常なし 本当に大丈夫？



Q
閉経期の月経不順と不正出血の
違いは？



不正出血が
重要なサイン



書店にない場合は
NHK出版 0570-000-321



きょうの
健康

終
制作・著作
NHK