

字幕放送

解説放送(副音声)

まよの

健康





トラブルを防ぐ！  
コンタクトレンズ  
最新情報



トラブルを防ぐ!  
コンタクトレンズ  
最新情報

久田直子

福家 睦

# コンタクトレンズ装用者数









大阪大学医学部附属病院 教授

前田直之

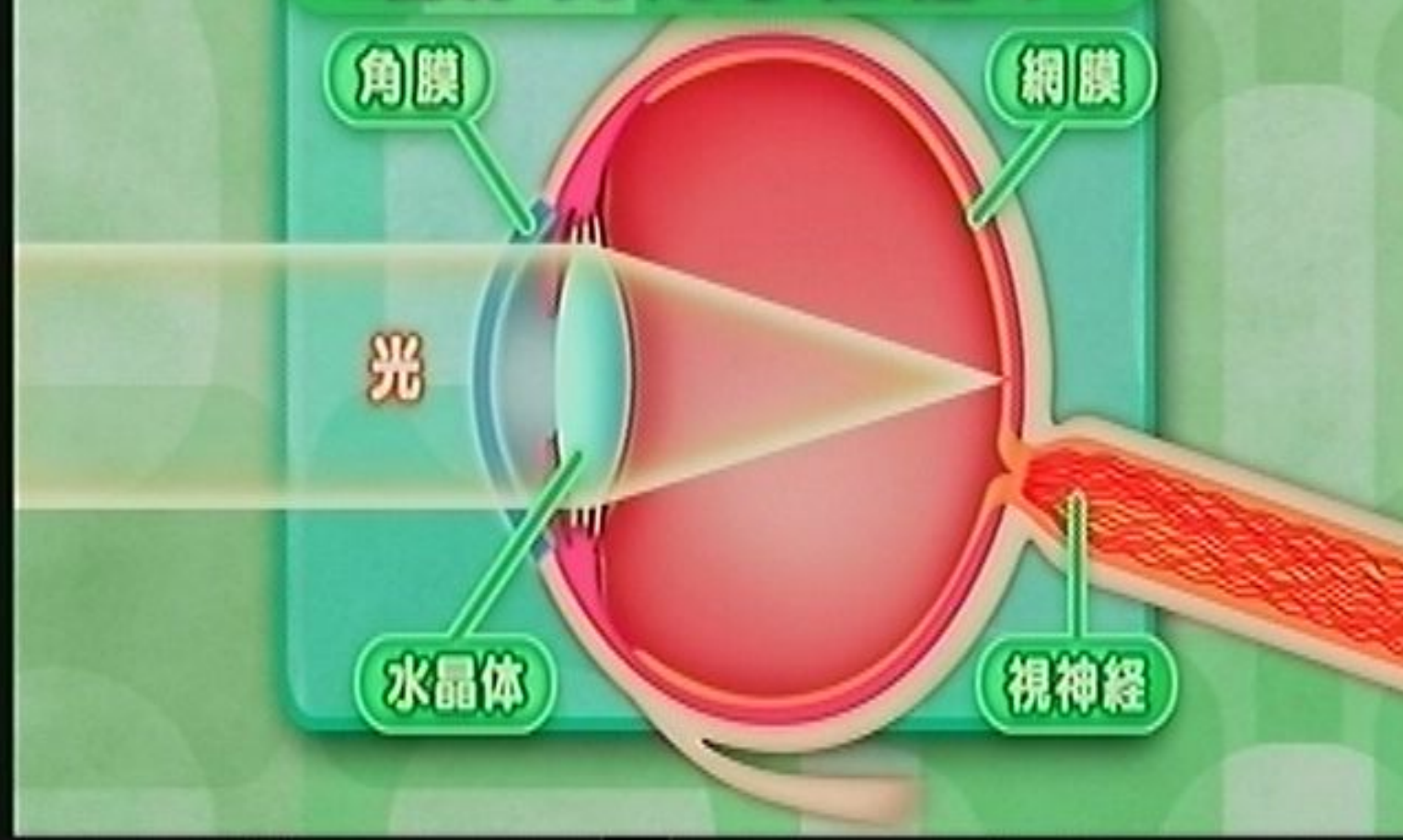


前田直之  
専門は眼科学  
特に角膜やコンタクトレンズなど

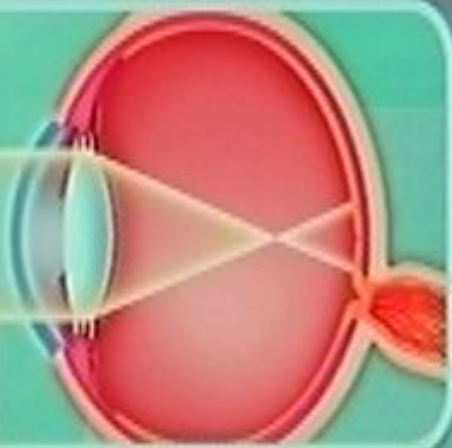




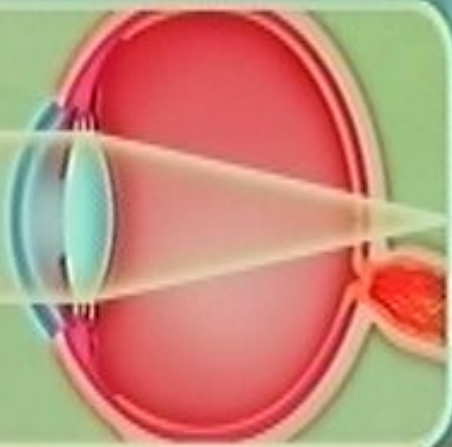
# 物が見える仕組み



近視

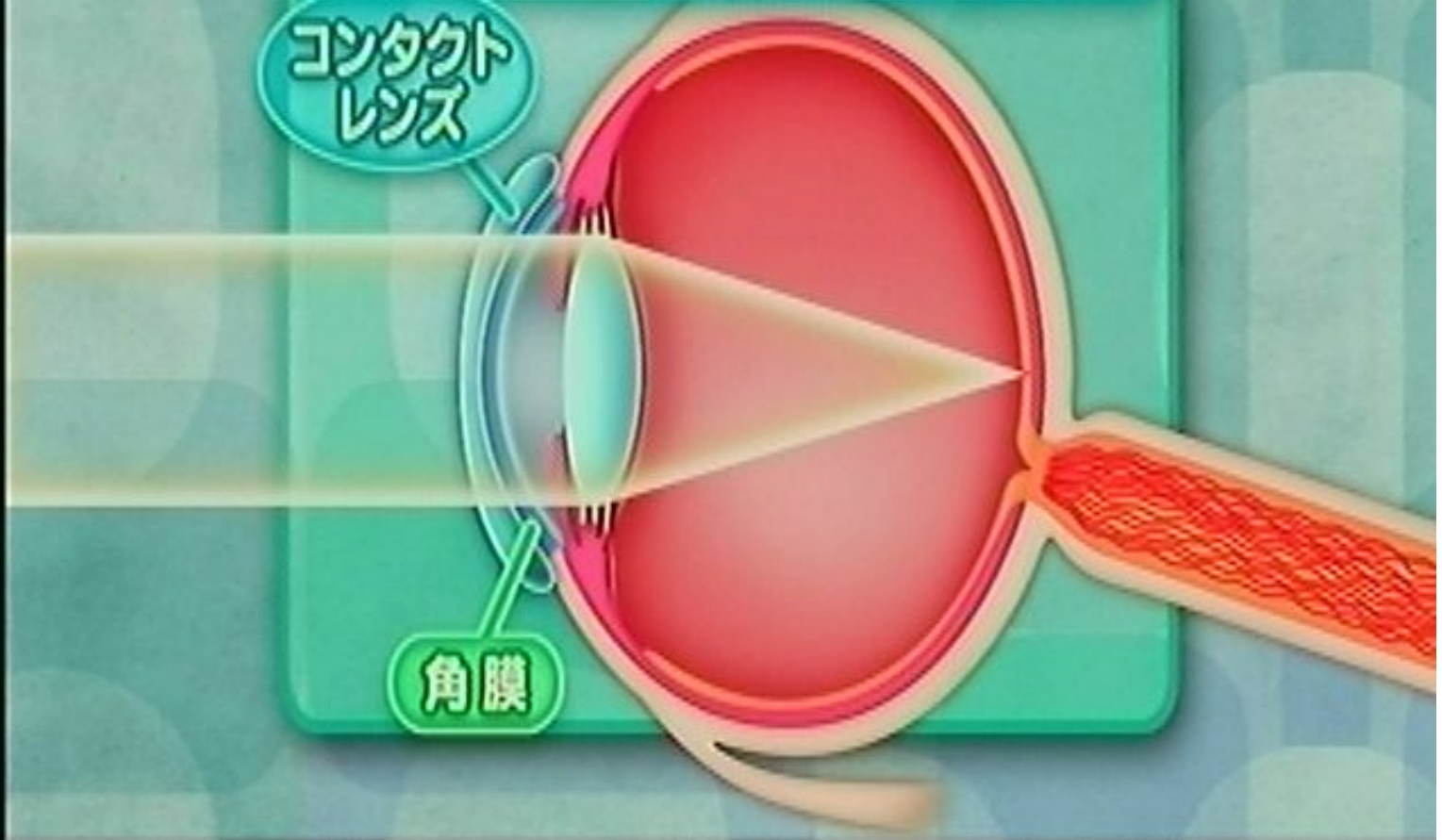


遠視



# コンタクトレンズ

コンタクト  
レンズ







## コンタクトレンズの利点

● 視野が広い ●

● ゆがみが少ない ●

● 強い近視・乱視も矯正 ●

## コンタクトレンズに向かない人

◀ 目に疾患がある

◀ 目が乾燥しやすい

◀ レンズを適切に使用できない





## コンタクトレンズの分類

ハードとソフト

終日装用と連続装用

使い捨て型と従来型

ハードレンズ



硬い 小さい

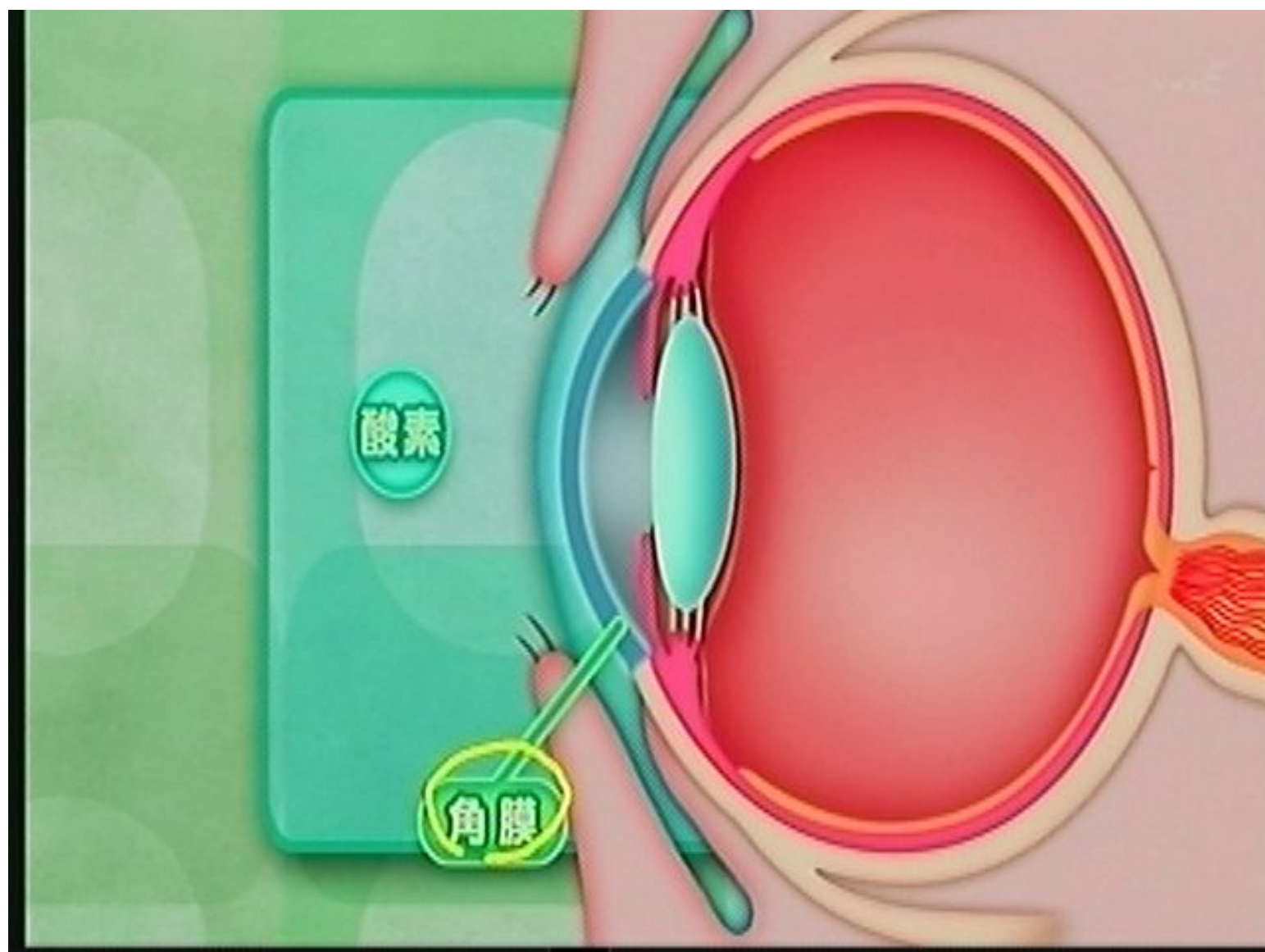
角膜上を動く

ソフトレンズ

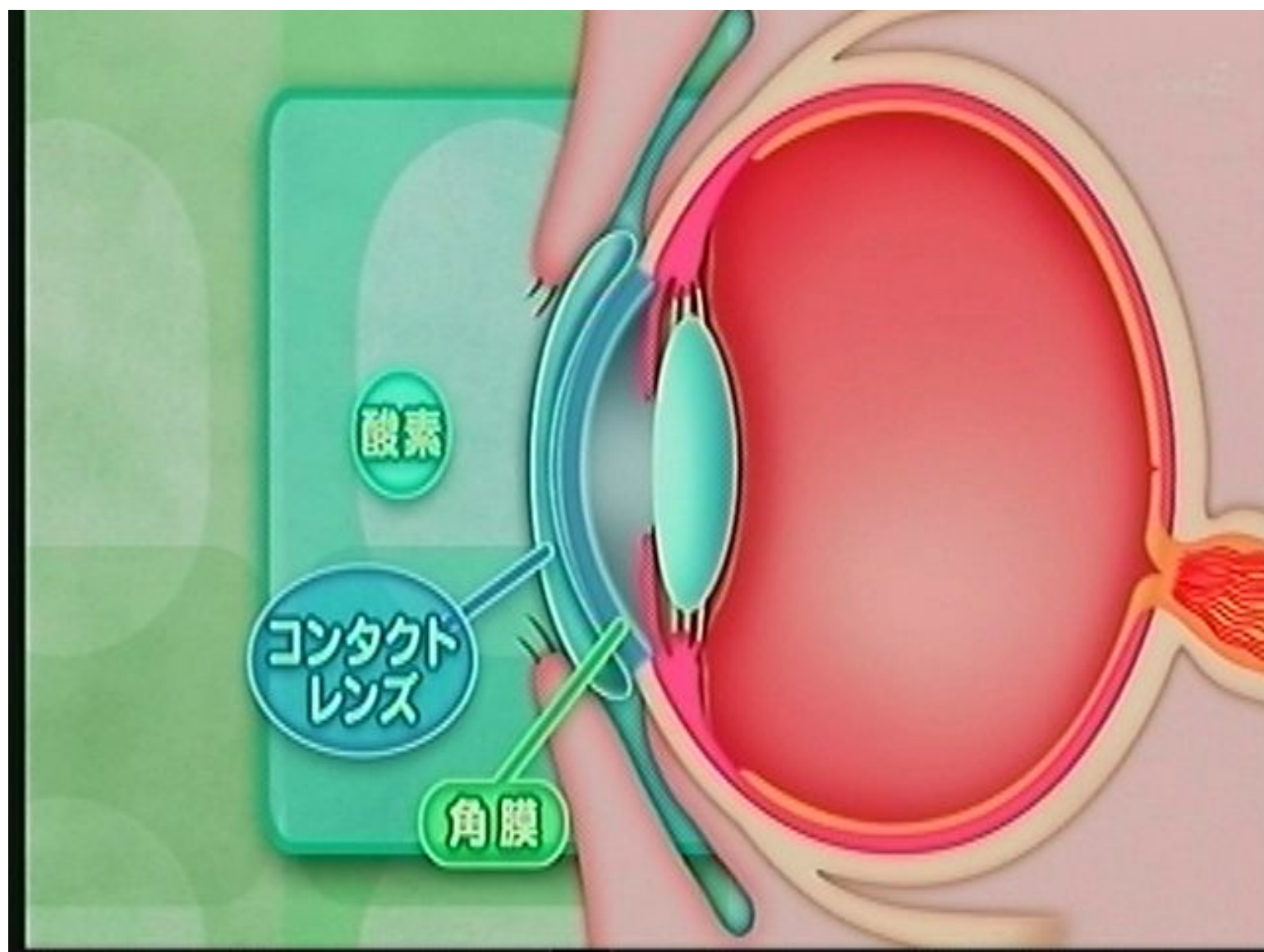


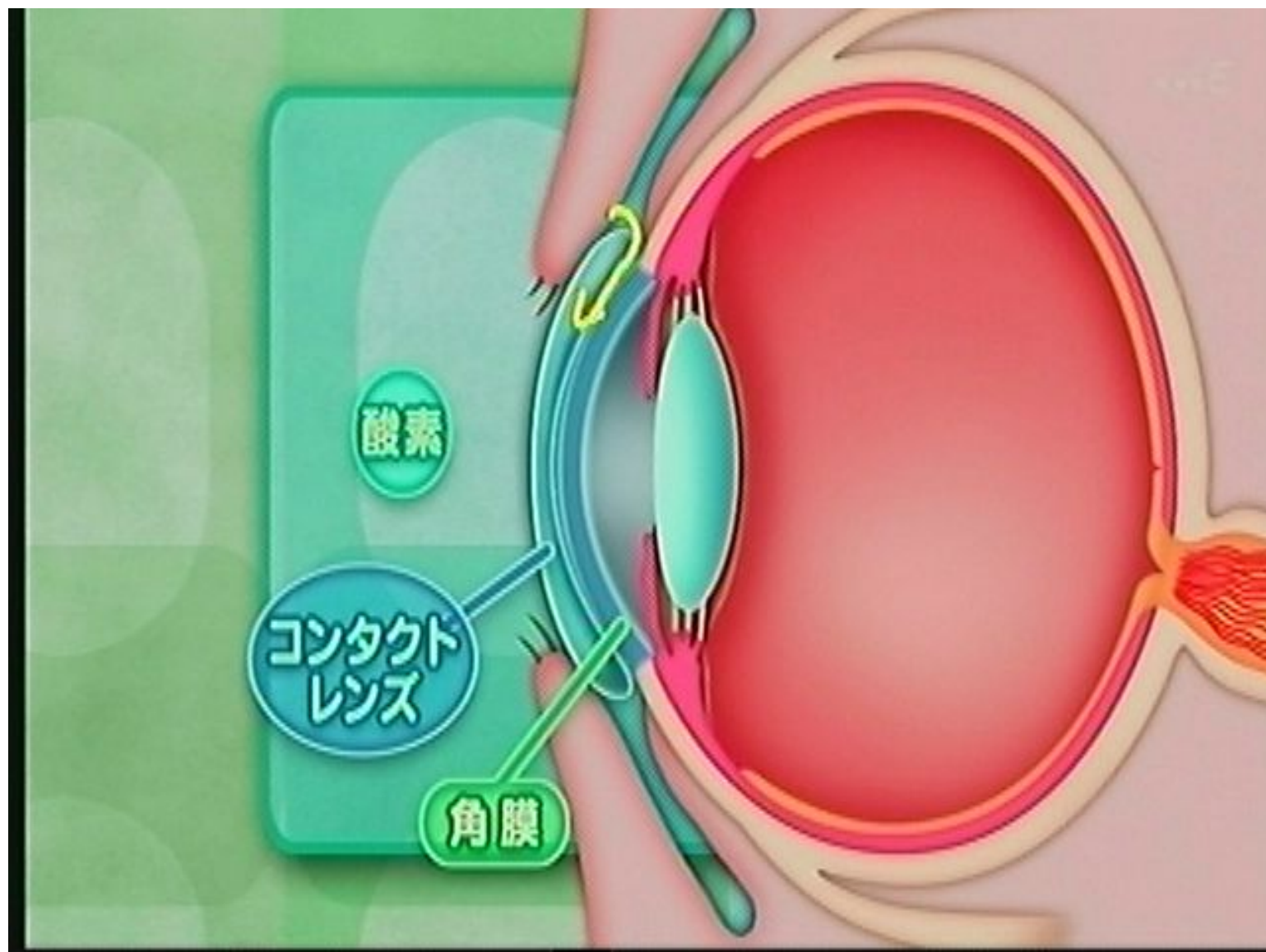
柔らかい 大きい

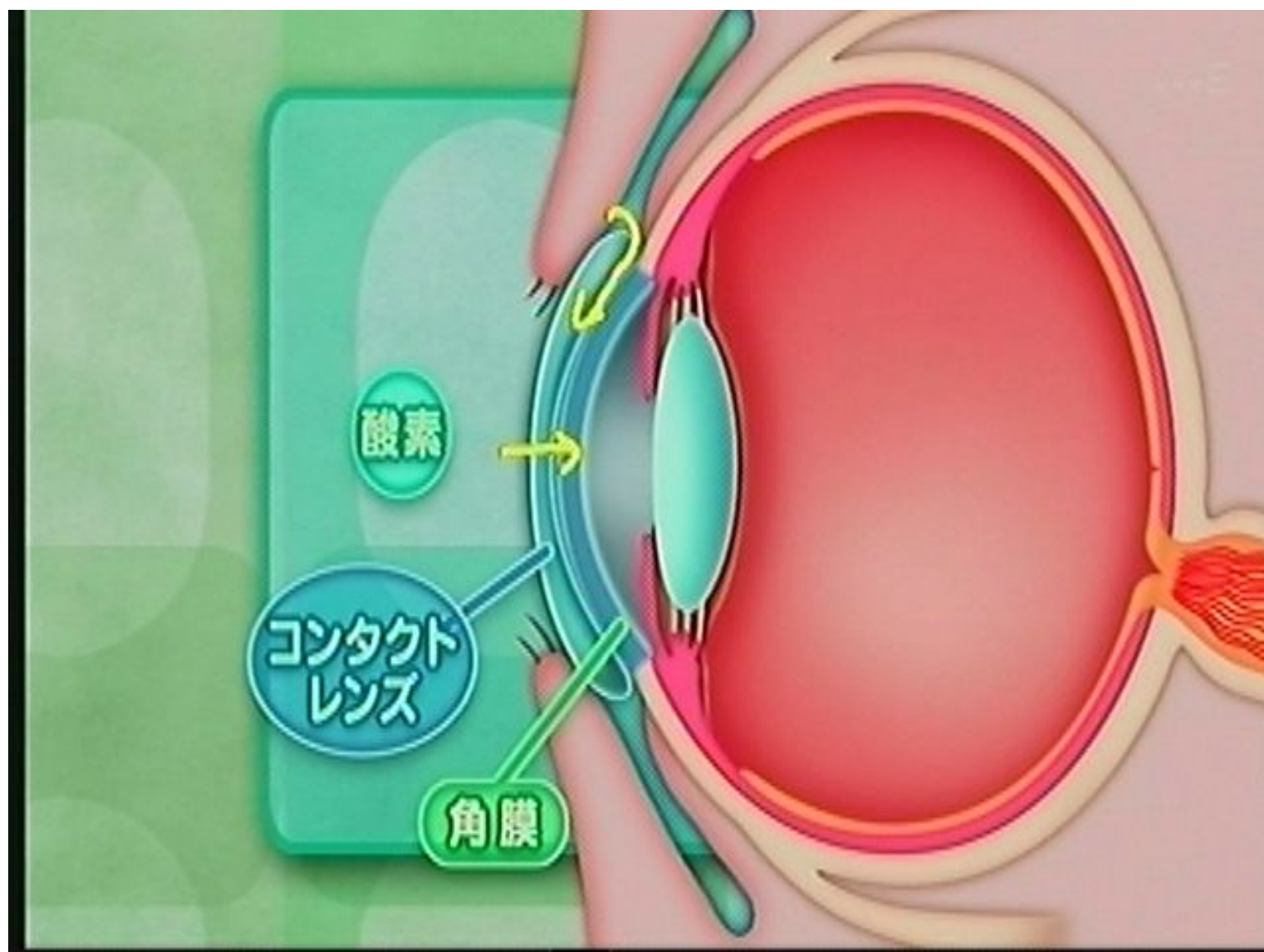
あまり動かない













## シリコンハイドロゲル

●酸素をよく通す

●水分少ない

=乾燥しにくい

●つけ心地良い



# コンタクトレンズのケア

洗淨

消毒

(ソフトのみ)

保存

タンパク質除去



## コンタクトレンズケアの注意点

●まず石けんで手を洗う

●レンズはこすり洗いを

●ケア用品や手順を  
(間違えない)

●ケースもきれいに





## コンタクトレンズケアの注意点

●まず石けんで手を洗う

●レンズはこすり洗いを

●ケア用品や手順を  
間違えない

●ケースもきれいに





## ソフトレンズの種類

使い捨てレンズ

頻回交換レンズ

2週間で  
使い終える

定期交換レンズ

1か月で  
使い終える

従来型レンズ



## 使い捨てレンズの利点

ケア不要で衛生的

旅行やスポーツに便利

常にスペアがある

注意点

◆外したら必ず捨てる

◆連続装用は厳重に管理



きょうの  
健康

終  
制作・著作  
NHK

トラブルを防ぐ! コンタクトレンズ最新情報

明日は・・・

こんな障害に注意





トラブルを防ぐ！  
コンタクトレンズ  
最新情報

トラブルを防ぐ!  
コンタクトレンズ  
最新情報

久田直子

福家 睦



# コンタクトレンズによる障害



角膜感染症



巨大乳頭結膜炎









大阪大学医学部附属病院 教授

前田直之





## コンタクトレンズ 障害の要因

レンズが  
目に合わない

レンズケア  
怠る

長時間の  
使用

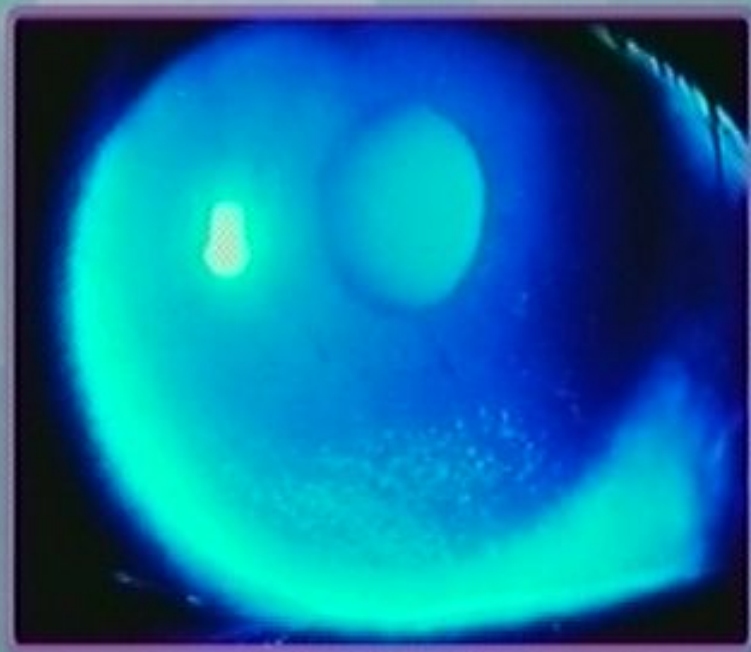
レンズの  
刺激

レンズの  
汚れ

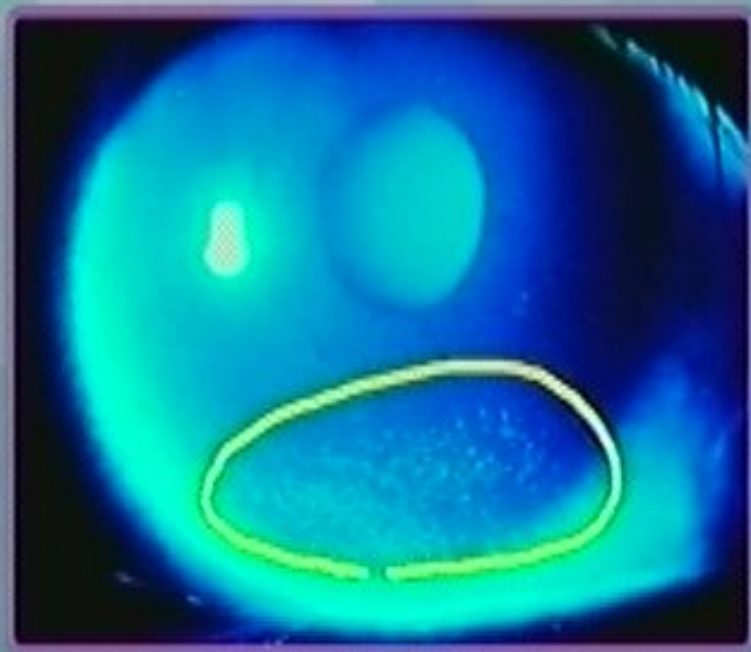
酸素不足

障害

# 角膜上皮障害



# 角膜上皮障害





# 角膜感染症



## 角膜感染症

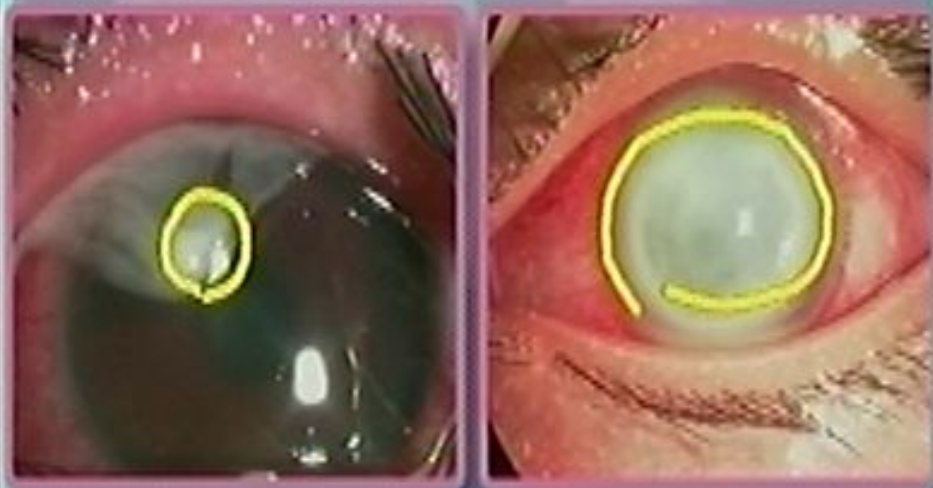


## 角膜感染症

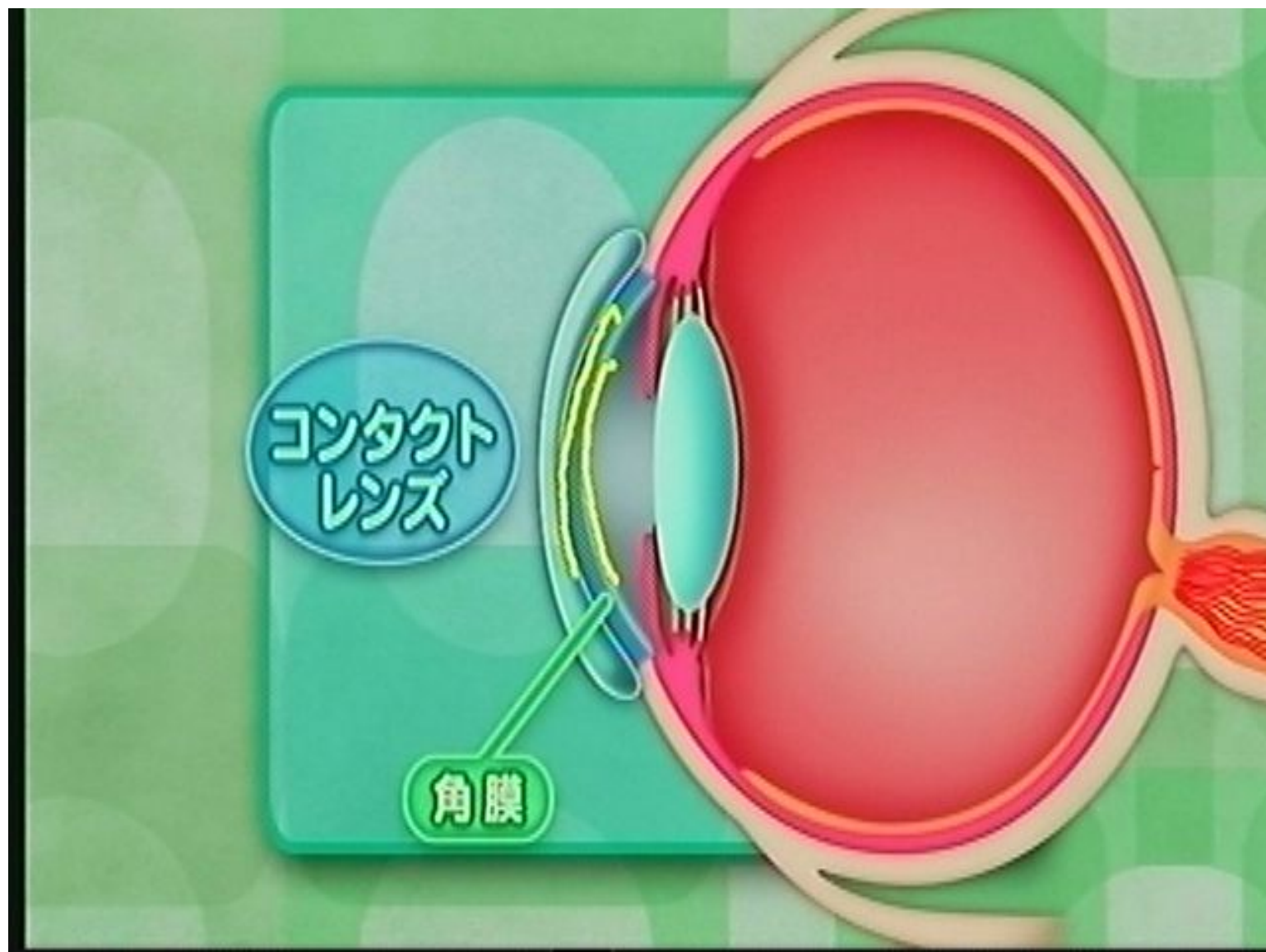




## 角膜感染症









# 角膜内皮障害

正常



細胞密度が  
低下





## 巨大乳頭結膜炎





# 巨大乳頭結膜炎



# 巨大乳頭結膜炎



# 巨大乳頭結膜炎





コンタクトレンズを安全に使うには

●適切な処方

●無理のない使用

●正しいレンズケア

●定期検査



## コンタクトレンズを安全に使うには

- 適切な処方
- 無理のない使用
- 正しいレンズケア
- 定期検査



# コンタクトレンズの処方

問診

目の状態

仕事や生活

検査

視力

角膜の形

涙

使い方の指導





コンタクトレンズ 無理のない使用

長時間つけない

異常を感じたら  
すぐ外す

眼鏡を予備に持っておく



# コンタクトレンズ 無理のない使用

長時間つけない

異常を感じたら  
すぐ外す

眼鏡を予備に持っておく



## コンタクトレンズの定期検査

使用開始から

1週間後

1か月後

3か月後ごと

検査

視力

角膜

レンズ





# コンタクトレンズの定期検査

使用開始から

1週間後

1か月後

3か月後ごと

検査

視力

角膜

レンズ





あしたの  
健康

終  
制作・著作  
NHK

トラブルを防ぐ! コンタクトレンズ最新情報

明日は・・・

特殊なレンズを  
使うとき



字幕放送

解説放送(副音声)

まよの  
健康





トラブルを防ぐ！  
コンタクトレンズ  
最新情報



トラブルを防ぐ!  
コンタクトレンズ  
最新情報

久田直子

福家 睦





ドラッグストア | コンタクトレンズ 最新情報

特殊なレンズを  
使うとき



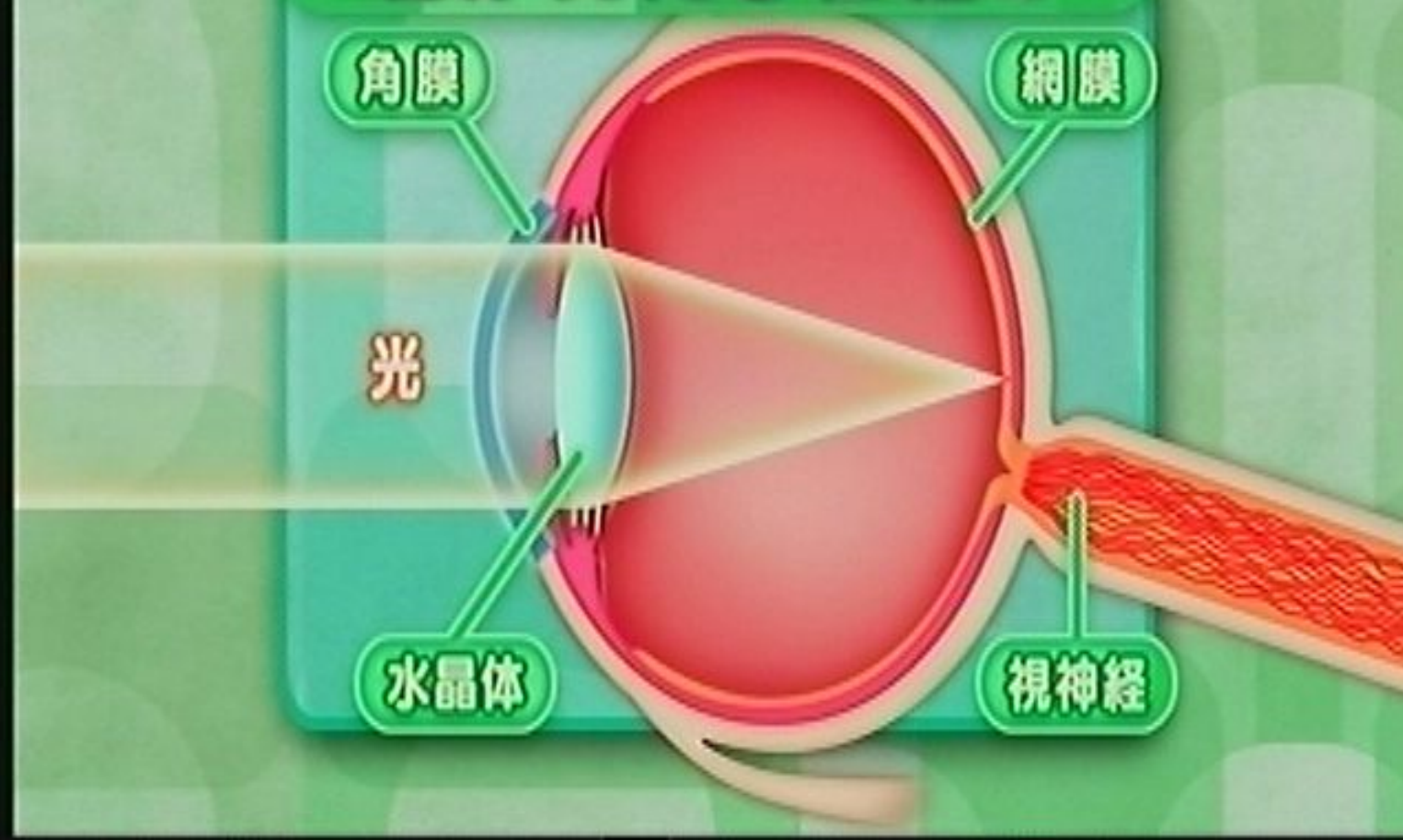
大阪大学医学部附属病院 教授

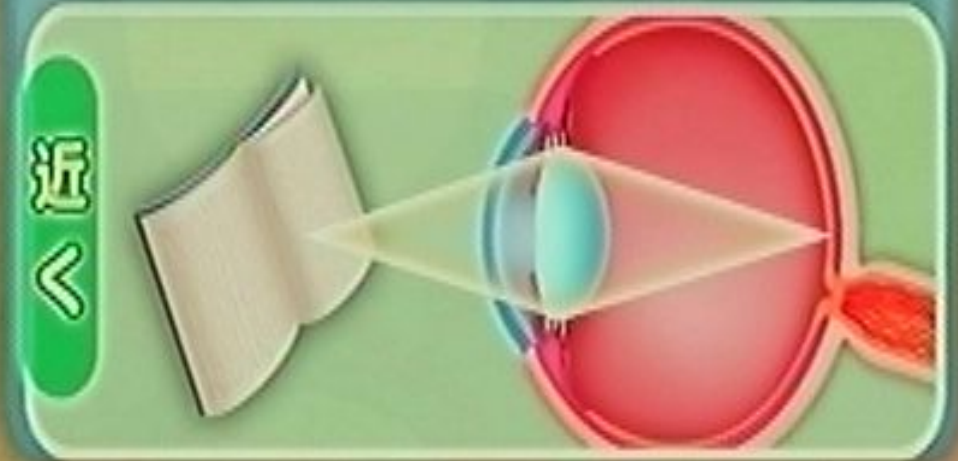
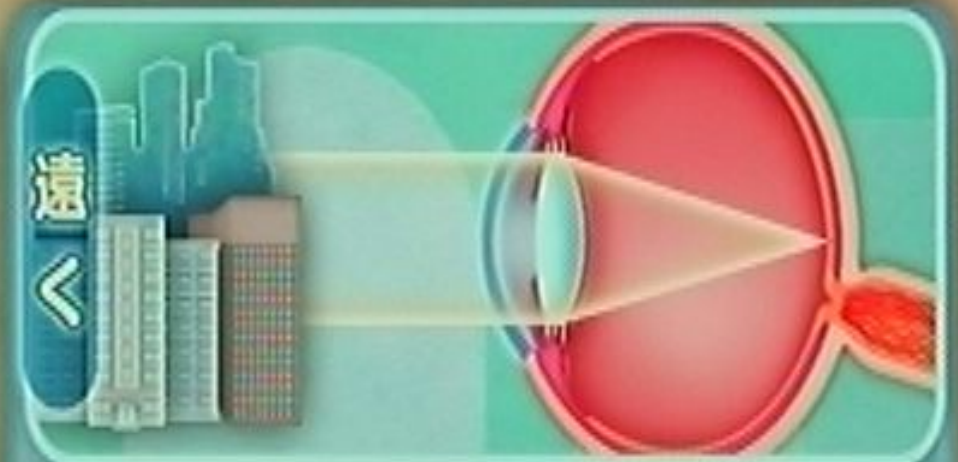
前田直之

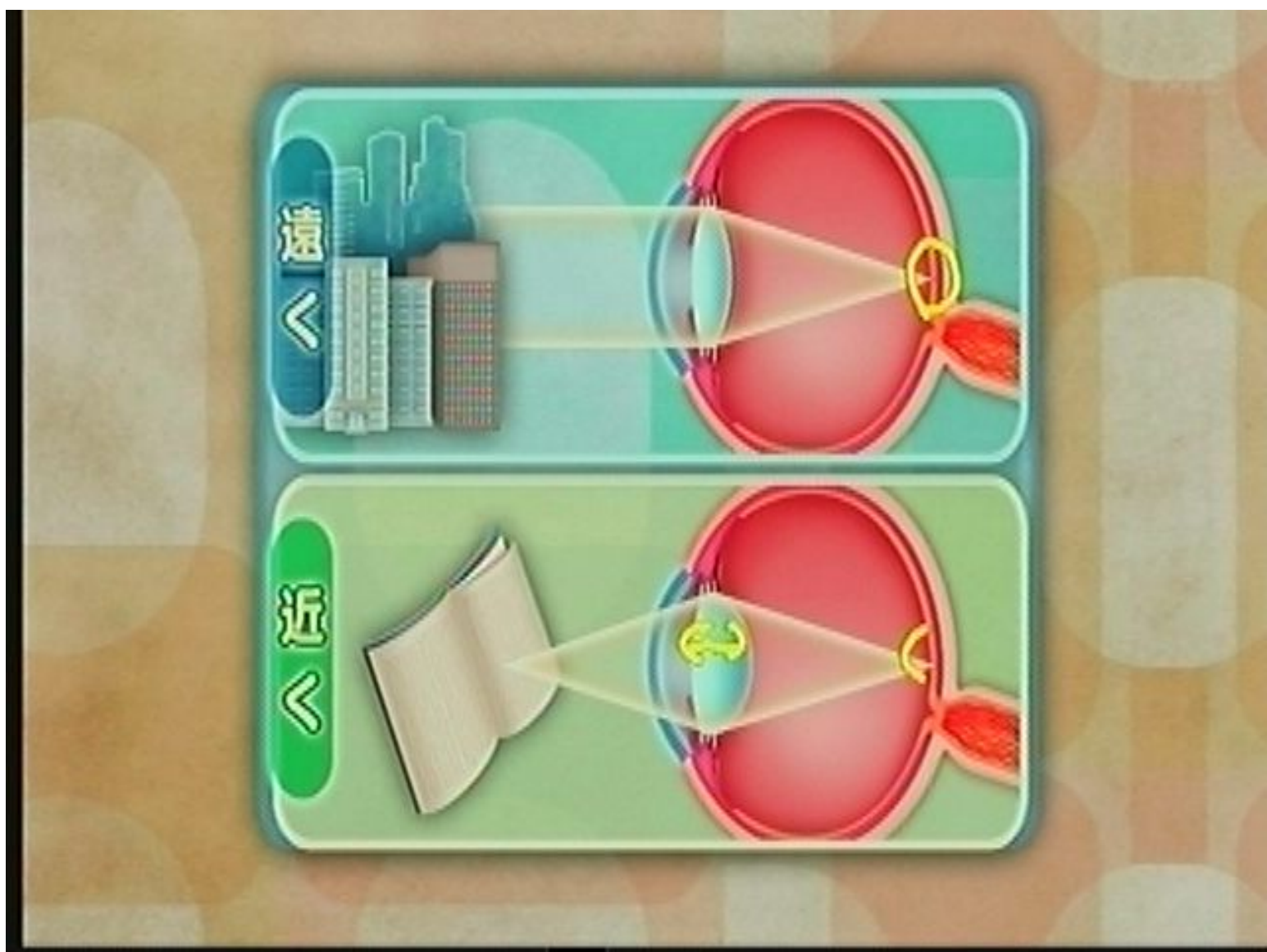




# 物が見える仕組み













## 近視コンタクトの人が老眼になったら

① コンタクトレンズの度弱く

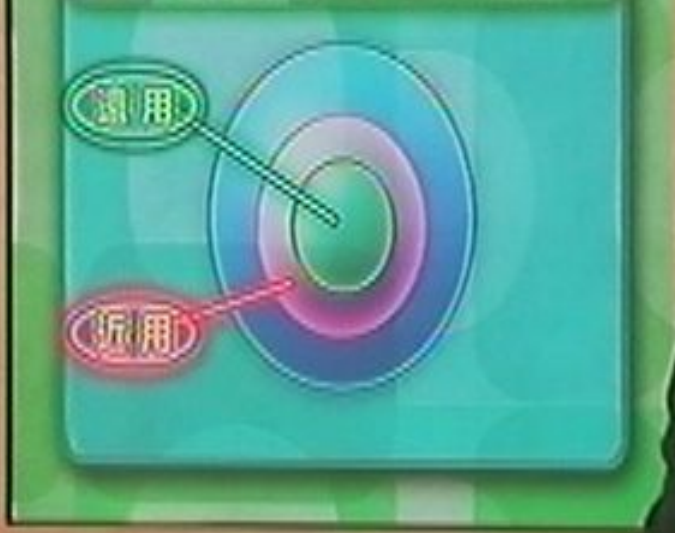
② コンタクトレンズ + 老眼鏡

③ 眼鏡

④ 遠近両用コンタクトレンズ



# 遠近両用コンタクトレンズ



# 遠近両用コンタクトレンズ



# 遠近両用コンタクトレンズ

遠用



近用



● ハードの場合 ●



# 遠近両用コンタクトレンズ





# 遠近両用コンタクトレンズ

遠用

近用



ソフトの場合



## 遠近両用コンタクトレンズ

● 度数が限られる

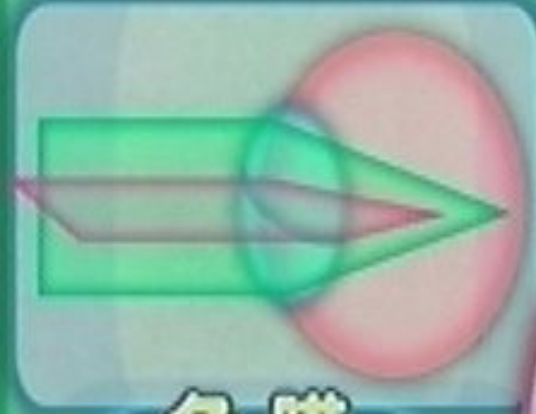
● 慣れない人もいる

● 遠くも近くもくっきり  
見たい人には向かない

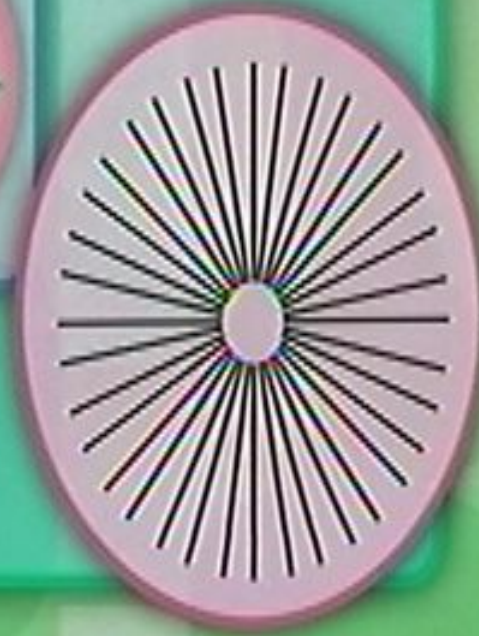


乱

視



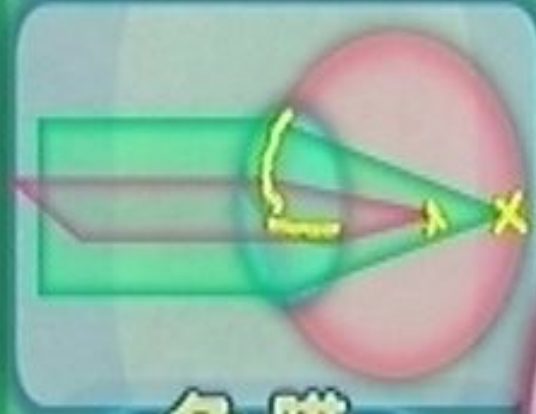
角膜



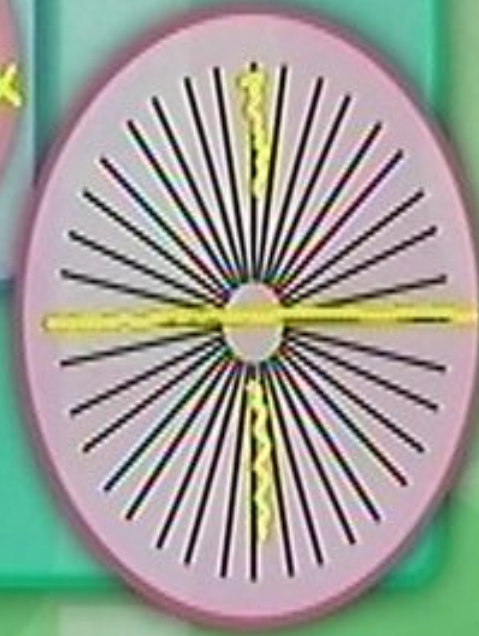


亂

視



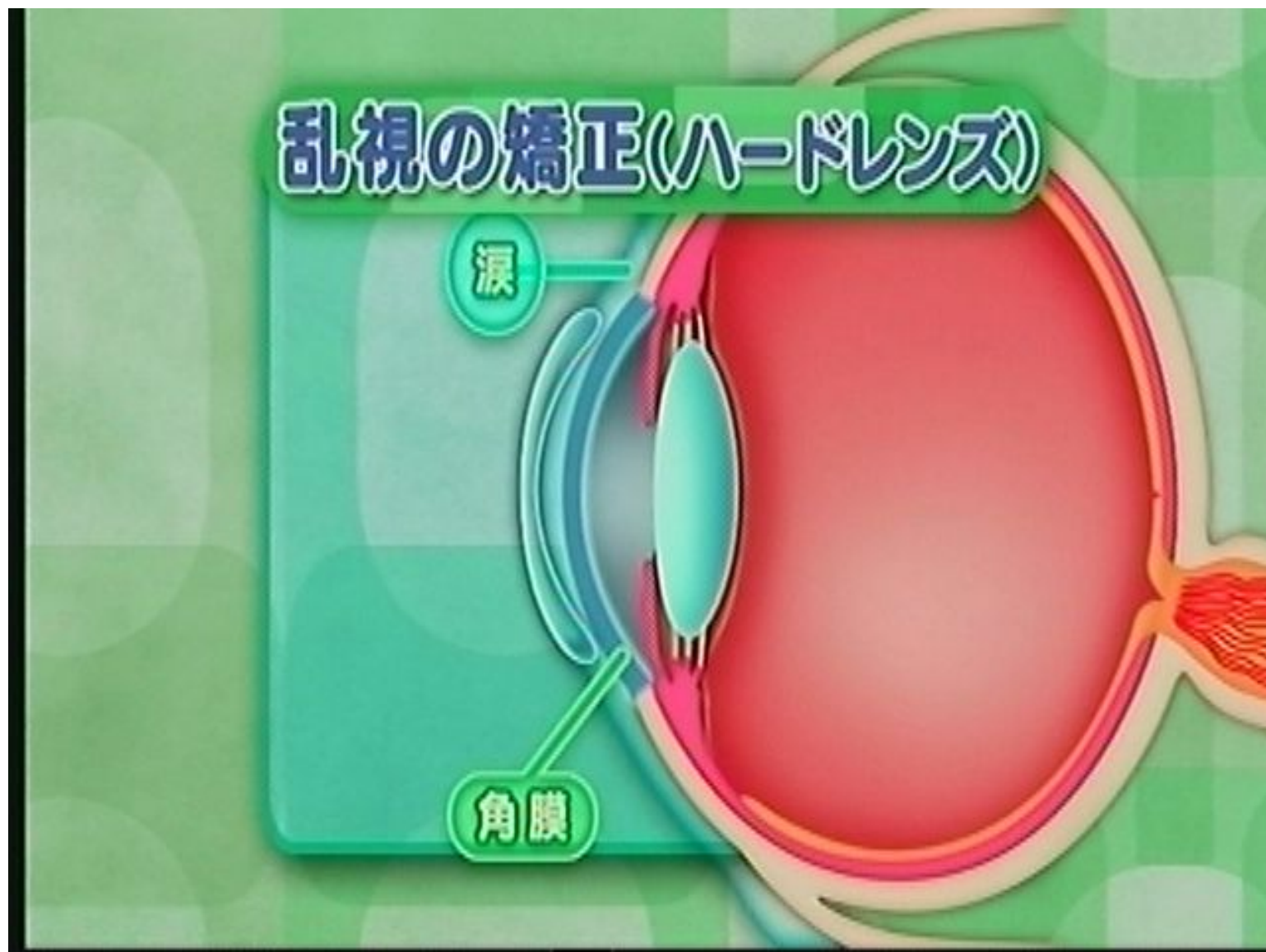
角膜



# 乱視の矯正(ハードレンズ)

涙

角膜



# 乱視の矯正(ハードレンズ)

涙

角膜





乱視の矯正(ソフトレンズ)



トーリック



乱視の角膜



# 乱視の矯正(ソフトレンズ)



トーリック



乱視の角膜

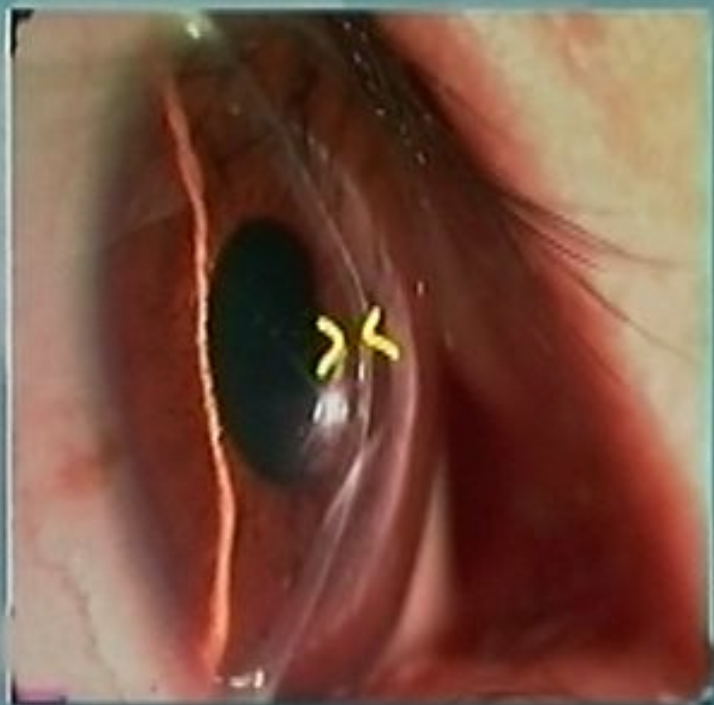




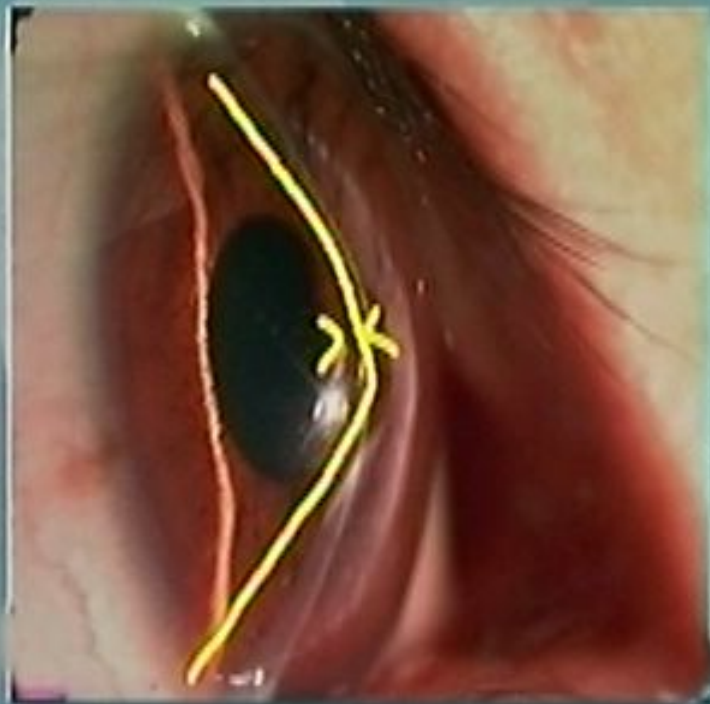
可  
圓錐角膜



可  
円錐角膜

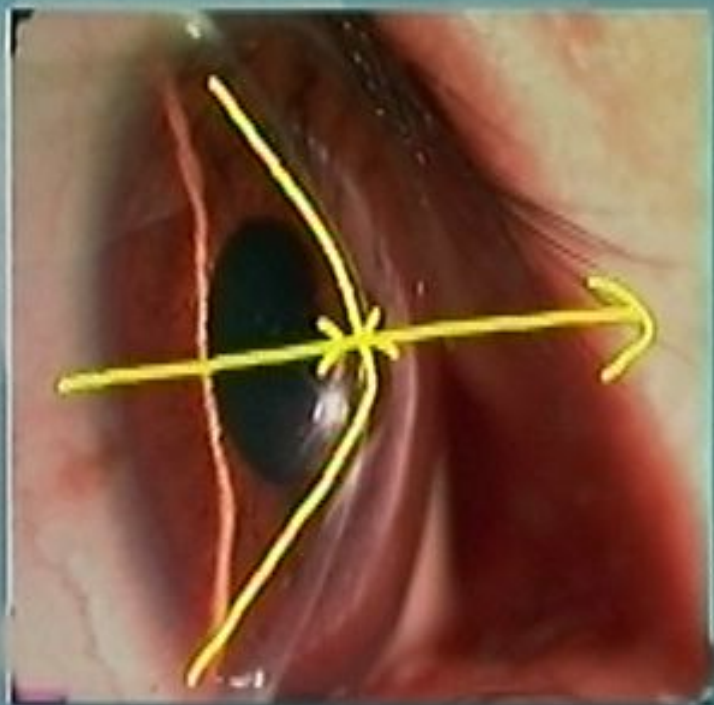


可  
圓錐角膜





# 可圓錐角膜





<sup>すい</sup>円錐角膜による不正乱視

C

C



円錐角膜による不正乱視

C





# 円錐<sup>すい</sup>角膜の矯正

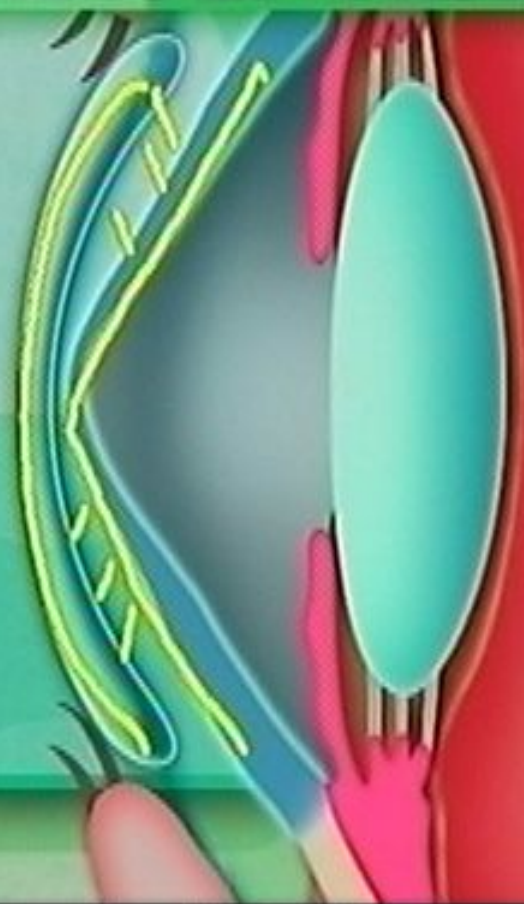
NHK E





# 円錐<sup>すい</sup>角膜の矯正

NHK E



# カラーコンタクトレンズ

(度数なし)

● 「雑品」として流通 ●

● 医師の処方なし ●

● 目のトラブルが心配 ●

