



広島医療生活協同組合

広島共立病院 新病院のご案内

—2014年9月1日(月)診療開始—

ごあいさつ

皆様、こんにちは。新しい広島共立病院によるご案内です。新病院は着工から1年5ヶ月で予定通り竣工致しました。ご支援ご協力をいただいた皆様に深く感謝申し上げます。

完成した新病院は、低層で幅広の、想像よりもどっしりとした建物になりました。設計は「人と地球にやさしい病院」をコンセプトに、安全性・経済性・ユニバーサルデザインや災害対策などを追求致しました。内装・外装はアイボリーを基調としたモノトーンな色彩を採用し、落ち着いた雰囲気に仕上がっています。設備面では、「4本柱」である急性期医療・回復期リハビリテーション・緩和ケアおよび健康増進を中心とした医療を展開できる施設を整備致しました。

新しい広島共立病院が、構想通りの機能を発揮できるかどうかは、これから私達医療スタッフの奮闘にかかっています。旧病院で培った力を、新病院でさらに大きく強く育て、地域医療に貢献したいと思います。

どうか今後とも一層のご指導ご協力のほどよろしくお願い申し上げます。



広島医療生活協同組合
広島共立病院
院長 村田 裕彦

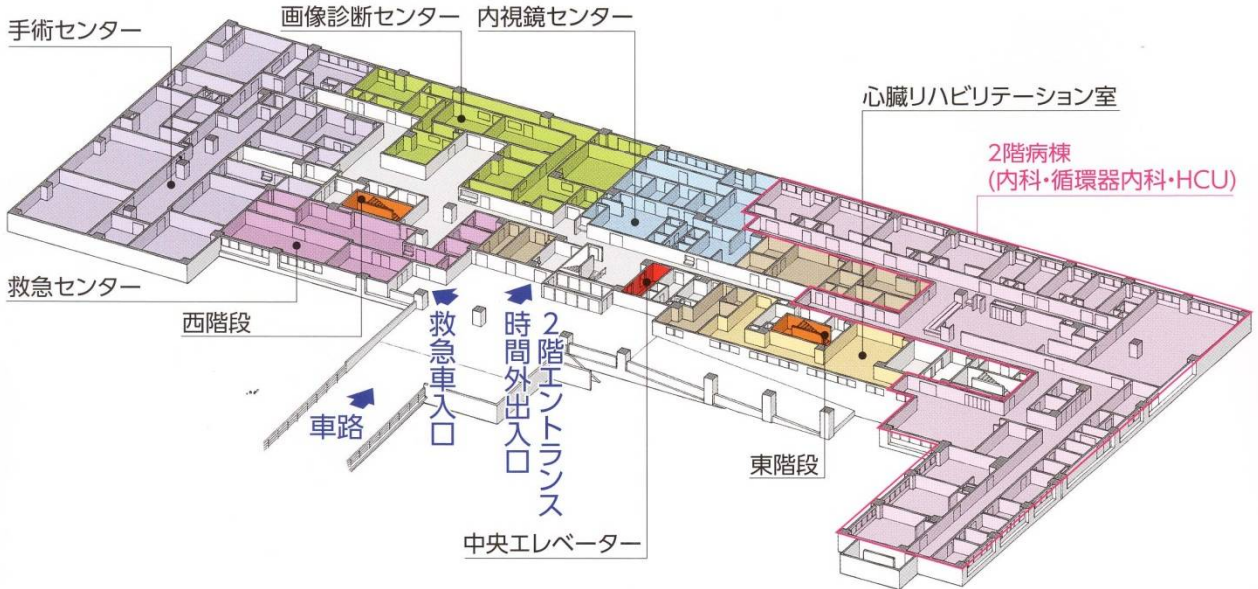


HIROSHIMA KYORITSU HOSPITAL

新病院各階のご案内

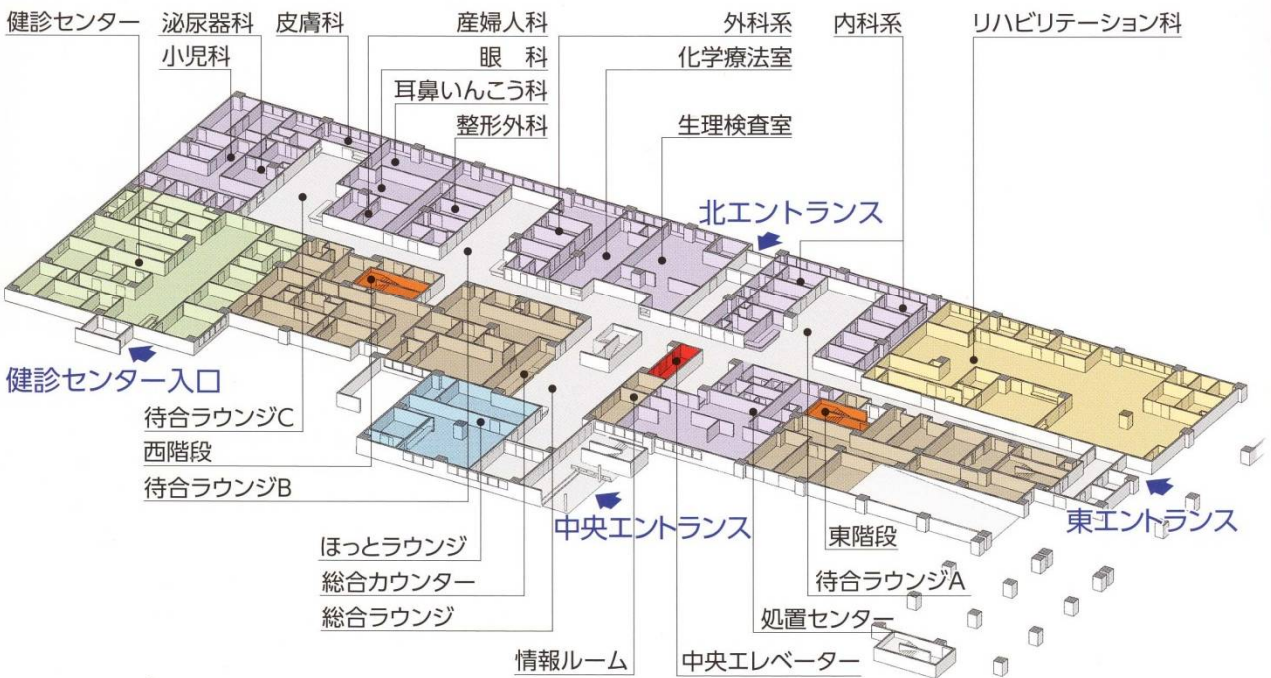
2階 救急車で搬送される患者さんを迅速に受け入れる救急センターがあります。またCT装置やMR装置など最新の機器を備えた画像診断センターや内視鏡センターがあります。手術室は4室に増えました。その他、重症者治療室8床を備えた内科急性期病棟41床があります。

内視鏡センター | 画像診断センター | 手術センター | 救急センター | 心臓リハビリテーション室 | 入院フロア



1階 一般の外来診察を行うフロアです。その他、リハビリテーション訓練室、軽食喫茶、売店などがあります。健診センターは独立したフロアになっており、専用の入り口があります。

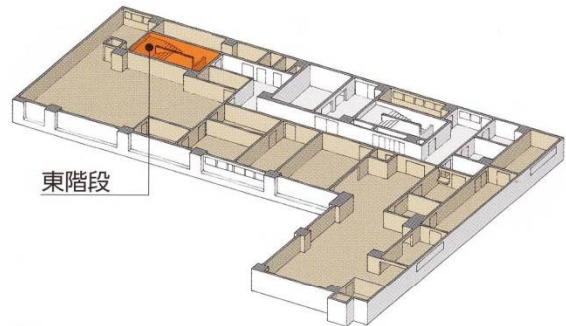
外 来 | 健診センター | リハビリテーション科 | ほっとラウンジ



6階

入院患者さんに提供する院内食を調理する厨房エリアがあります。また様々な診療科からの各種検体検査を実施する検査エリアがあります。

業務フロア

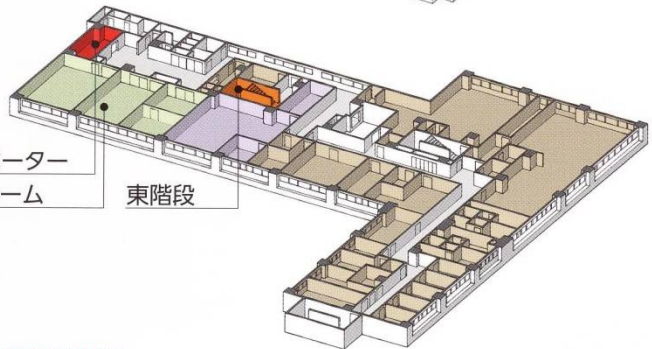


東階段

5階

医局のほか、各医療スタッフや事務スタッフの責任者等が業務を行うエリアです。その他医療スタッフの様々な研修を実施するセミナールームがあり、また地域の皆様の日々の地域活動の場としても利用することができます。

業務フロア セミナールーム



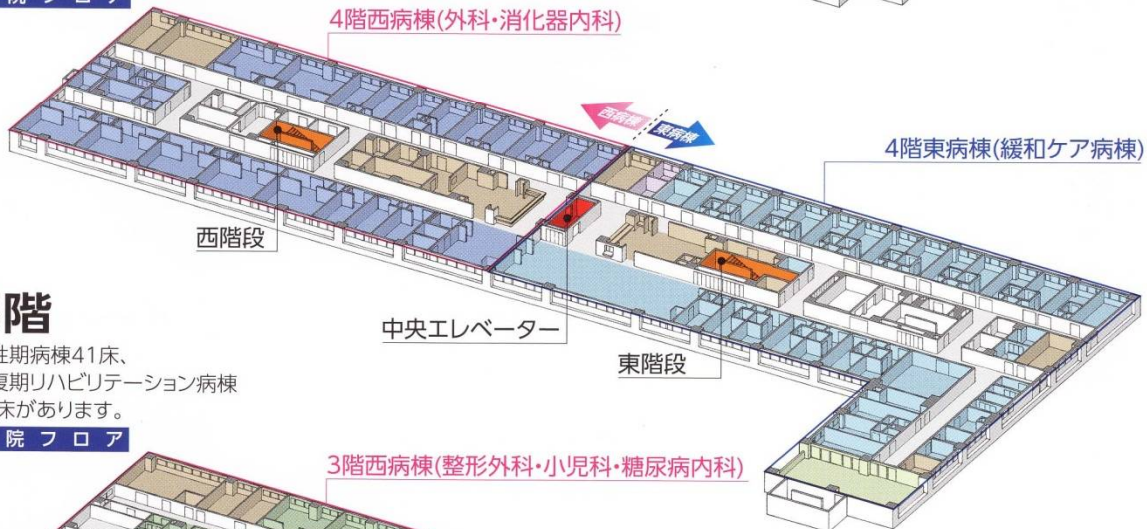
中央エレベーター
セミナールーム

東階段

4階

急性期病棟41床、
緩和ケア病棟19床(全室個室)が
あります。

入院フロア



4階西病棟(外科・消化器内科)

4階東病棟(緩和ケア病棟)

西階段

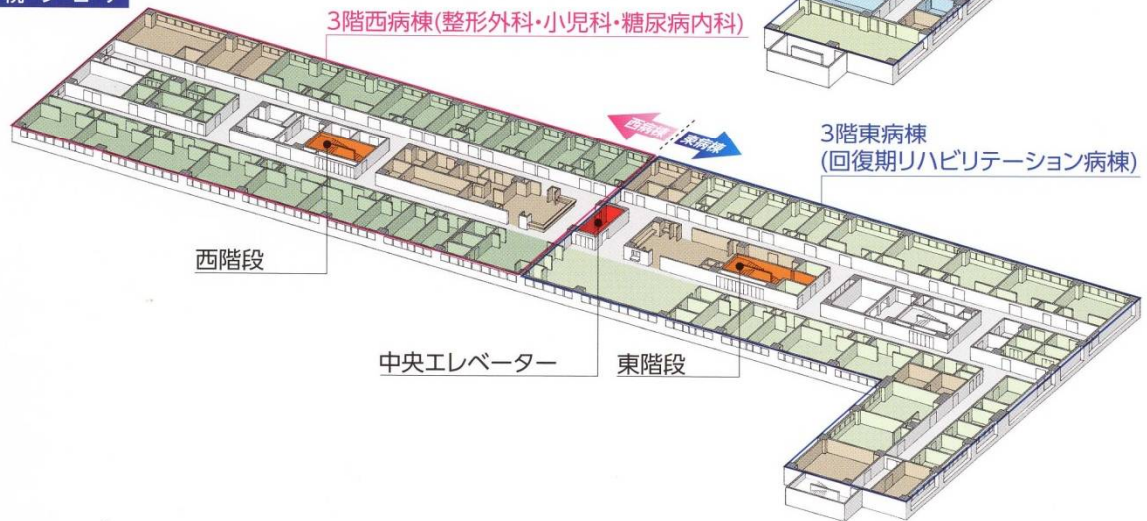
東階段

中央エレベーター

3階

急性期病棟41床、
回復期リハビリテーション病棟
44床があります。

入院フロア



3階西病棟(整形外科・小児科・糖尿病内科)

3階東病棟
(回復期リハビリテーション病棟)

西階段

東階段

中央エレベーター

新病院診療の四本柱

急性期医療

急性期病院として二次救急医療を担うとともに、重症者治療や手術治療などの高度な技術や人的体制を必要とする医療を行います。

がんの緩和ケア

がんの早期発見・早期治療に取り組むとともに、緩和ケア病棟を備え、患者さんを主役にその人らしい時間をすごしていただく取り組みを積極的に行います。

HIROSHIMA
KYORITSU
HOSPITAL

急性期
医療

回復期
リハ

緩和
ケア

健康
増進

回復期 リハビリテーション

広島共立病院の総合力を生かして、病気やケガから1日も早く元気に退院できるようにリハビリテーションを行います。

健康増進

疾病の早期発見と予防につとめ、「地域まるごと健康づくり」に貢献していきます。

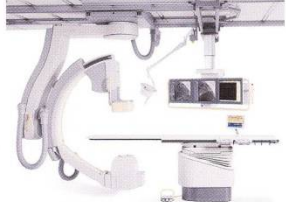
主な医療設備



MRI装置(1.5T)
Optima MR360 Advance
GEヘルスケア・ジャパン



CT装置(64列)
Optima CT660 Pro
GEヘルスケア・ジャパン



血管撮影装置
Allura Xper FD10
PHILIPS



乳房撮影装置
Selenia Dimension
日立メディコ

診療体制概要

職員数 401名(2014年8月1日現在)

医師数 30名

看護職員数 190名

病床数 186床(個室率29%)

- 2階病棟(内科・循環器内科・HCU).....41床(HCU8床、個室5床)
- 3階西病棟(整形外科・小児科・糖尿病内科).....41床(個室11床)
- 3階東病棟(回復期リハビリテーション病棟).....44床(個室8床)
- 4階西病棟(外科・消化器内科).....41床(個室11床)
- 4階東病棟(緩和ケア病棟).....19床(全室個室)

施設基準等 7対1入院基本料

回復期リハビリテーション入院料
DPC/PDPS(診断群分類に基づく1日あたり包括払い制度)

診療科目 内科・呼吸器内科・消化器内科・循環器内科・糖尿病内科・内視鏡内科・脳神経内科・小児科・外科・心臓血管外科・消化器外科・乳腺外科・内視鏡外科・肛門外科・整形外科・脳神経外科・精神科・皮膚科・泌尿器科・産婦人科・眼科・耳鼻いんご科・リハビリテーション科・麻酔科・放射線科・病理診断科
健診・被爆者外来・禁煙支援外来

理念・基本方針

理念 患者の人権を尊重した安全・安心で信頼される医療を実践します。

基本方針

- 常に医療水準の向上に努め、質の高い医療を提供します。
- 患者・住民との共同の営みをすすめ、無差別・平等の医療をおこないます。
- 地域での、保健・医療・福祉のネットワークづくりに貢献します。
- 職員教育を重視し、いきいきと成長する専門職を育てます。
- 平和をつくり、社会保障を守り発展させる活動を強めます。

広島医療生活協同組合 広島共立病院

〒731-0121 広島市安佐南区中須2丁目20-20

TEL.082-879-1111(代)

E-mail kyoritsu@hiroshimairyo.or.jp



アクセス ●JR可部線大町駅より 徒歩 約5分 ●中須バス停より 徒歩 約3分
●アストラムライン古市駅より 徒歩 約5分

アストラムライン上安駅・大町駅、フジグラン緑井店前より無料送迎バスを運行
※赤矢印は午前7時～9時は進入禁止です。

広島共立病院広報誌
ネットワーク
夏号
2014 Summer
No.032

Network



2014年9月1日新病院開院



Photo by: H.Murata

新病院移転開院に向けて

広島共立病院 院長 村田 裕彦

基本構想の着手から5年半、関係諸機関の皆様からの励みや応援、そしてご援助をいただき、新病院を9月1日に開院することになりました。耐震性の確保という、避けては通れない課題が新病院建設の出発点ではありましたが、療養環境の改善や病院機能を向上させる大きなチャンスとして捉え、設計施行に取り組んでまいりました。同時に、敷地確保、経営改善、院内マネジメント改革などの、様々な取り組みも並行して行い、私達にとっては病院開設以来最大のプロジェクトとなりました。

建物に電気が流れ、全館に照明が点灯している姿を前にしますと、新病院でやりたい事だけでなくやるべき事が思い浮かびます。新病院の医療機能としては、「診療の4本柱」として急性期医療、回復期リハビリテーション、緩和ケアおよび健康増進をかけた、これらに重点においた設備・機能の強化を図っていきます。その上で、地域包括ケア時代の地域完結医療を推進すべく、地域の医療介護連携をいっそう進めて行かなければならない。そのためにも地域連携パス、安佐地区二次救急輪番制度、安佐南区医師会在宅医療推進拠点整備事業などに積極的に参加し、当院の持てる資源を積極的に提供していきたいと思っております。

8月29日～31日に病院の引っ越しを予定しております。その間には患者様の受入が困難になりますが、ご容赦下さいますようお願い申し上げます。新病院へ移転後も、皆様方のご期待に添えるよう精一杯努力してまいり所存ですので、ご指導ご鞭撻の程、よろしくお願い申し上げます。

新病院

画像診断装置の総入れ替えで画像診断機能が向上します！
新病院での導入機種を紹介します。

1

CT

～待望の64列、心臓CTが撮影できます！～

検出器が64列となり、撮影時間が短縮、冠動脈の撮影も容易になります。他社では多列化が進んでいますが、GE社の現行機種では64列が最大です。その分、最新鋭の技術で画質向上と被曝低減を図っております。心臓CTはオープン検査化を進めていく予定ですので準備ができ次第広報させていただきます。



GE社 Optima CT660Pro Advance

2

MR

～光デジタル転送で高画質化、心臓MRも可能～

同じ1.5Tですが、光デジタル伝送技術で、より高分解能かつ短時間の撮影が可能になります。また他社にない高度な動き補正技術で多少の体動があっても撮影が可能です。各種アプリケーションを搭載し、非造影での脳還流撮像、全身血管撮影、そして心臓MRも可能となります。新しくオープン検査に追加する部位や撮影法に関しては追って広報させていただきます。



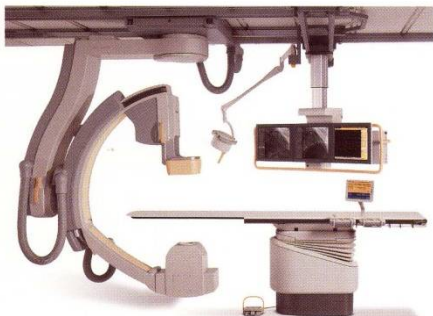
GE社 Optima MR360 Advance 1.5T

3

心血管撮影装置

～操作性、画質向上！～

操作性は現行機種も良好でしたが、新機種はさらに改良されています。そして画質が向上するとともに被曝量が大幅に低減し、カテーテル検査やカテーテル治療が安全に行えます。周辺機器であるポリグラフも更新し、検査環境が大幅に改善します。また動画ネットワークを新規に導入し、心工コー動画との一体管理で、情報共有に威力を発揮します。



PHILIPS社 Allura Xper FD10C

4

マンモグラフィー

～高画質と低被曝を両立！～

Hologic社製の70 μ FDP（フラットパネルディテクター）を搭載し、X線検出効率、解像度共に優れ、石灰化辺縁の描出に効果を発揮します。ポジショニングや痛みにも配慮した設計で、被検者の負担を軽減します。新病院では健診センターに配置し、高い精度の乳がん検診を実施します。



HITACHI社 Selenia Dimensions

第26回 安川河畔カンファレンス

26th YRC (Yasu Riverside Conference)

2014年6月11日に開催した
26th YRCのダイジェストをお届けします。



座長 外科 副院長 高永甲 文男医師

HPH国際カンファレンスの参加報告 -Barcelona2014-

広島共立病院 内科 栄養サポート医長 ウォントー ユン 医師



HPHはHealth Promoting Hospitals & Health Services (健康増進活動拠点病院または医療サービス)の略で、健康増進を患者・地域・病院職員ですすめていくWHO(世界保健機構)が推奨する国際的な病院ネットワークのことである。HPHは、組織の構造、文化、意思決定とプロセスを改善し向上させることで、病院とヘルスサービスに関わる人たちの健康状態の改善を目指し、HPHが働

きかける対象は、患者とその家族(特に弱い立場にある人々のニーズに取組む)、病院スタッフ、地域住民と環境である。現在は900以上の施設(病院など)、39ヶ国および40以上の地域ネットワークが参入しており、日本において16施設(15病院、1診療所)が登録されている。今回の国際会議はバルセロナで開かれて、当院から4名が参加し、5つの演題(口頭発表およびポスター発表)を出した。健康増進活動について、日本は世界に負けず、リードしている分野も多いと思われる。世界は日本からの報告・発信を大きく期待しており、今後も当院の活動紹介を進めて行く予定である。

HPH国際会議のポスター発表③



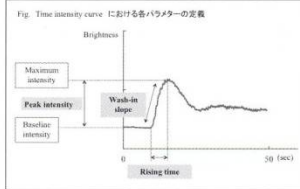
Sonazoid® 造影超音波検査による乳癌術前化学療法の効果判定

広島共立病院 外科 網岡 愛 医師



Sonazoid®を用いた造影超音波検査(Contrast-enhanced ultrasonography: CEUS)は腫瘍内の血流をリアルタイムに描出することが出来る。2012年10月~2013年9月までに術前化学療法(NAC)後に手術を行った22結節の乳癌を対象とし、手術前日にSonazoidを静注後、50秒間観察した。輝度の強さと時間変化を表すTime Intensity Curveを作成し、3種類のパラメータを以下のように定めた。①最高輝度(Peak intensity: PI):ピーク時の輝度値-造影剤が開

始前の輝度値、②最高輝度到達時間(Rising time: RT):造影剤が腫瘍内に流入開始してからピークに到達するまでの時間、③流入速度(Wash-in slope: WIS):PI/RT。22結節中6結節がNACによりpCR(Pathological Complete Response)となった。各cut off値であるPI:25.8、RT:10.6、WIS:1.8に基づいてUS+CEUSのc(Clinical)CR/non-cCRを判定した結果、PI、RT、WISいずれも感度100%(95%CI:60.7-100)、特異度87.5%(61.7-98.4)、正診率90.9%(70.8-98.9)であった。造影MRIではそれぞれ50.0%、87.5%、77.3%、PET-CTでは100%、56.2%、68.2%であった。CEUSはNAC後のpCRを予測するのに有用であると考えられた。



新病院で行われる最新腹腔鏡手術

広島共立病院 外科 信藤 由成 医師



腹腔鏡手術は、30年以上の歴史があるが、年々めまぐるしく進歩している。近年では、消化器手術全般に施行されるようになり、悪性腫瘍の手術でも標準手術となってきている。また、導入当初は不可能とされてきた肝・脾領域でも保険収載され、現在急速に拡大中である。

その背景として、手術器具の進歩はめざましく、鏡視下でモニターを見ることで肉眼以上の解剖理解が可能である。それにより切離ラインにぶれがなく、出血も少ない手術が可能となり、結果的に低侵襲性と安全性と癌の根治性がさらに高まった手術施行が可能である。腹腔鏡下幽門側胃切除術の手術動画を供覧しながら最近の手術に関して説明を行った。

新病院で行われる最新腹腔鏡手術

広島共立病院 外科 信藤 由成

網岡 愛、迫川 賢士
大田垣 純、高永甲 文男

診療案内
(2014年7月版)

第2・第4土曜日を休診にさせていただきます。予約制とは事前予約が必要です。予約可とは予約無しでも受診可能です。

	診療開始～受付終了	専門外来等	月	火	水	木	金	土	
健診	(市・被爆者・協会けんぽ等各種健診、人間ドック他) (乳がん検診)	午 前 予約制	◎青木	友田 ◎青木	山田 ◎青木	三田尾 青木	寺谷 ◎青木	1.3.5週 三田尾 ◎青木	
		午 後 予約制		2時～5時 友田	2時～5時 友田	◎青木	2時～5時 友田		
禁煙支援外来	午後(担当医 青木)	再診のみ 予約制	2時～外科外来						
被爆者外来			2時～5時 青木						
内科	午前9時～11時30分 午後5時～6時30分 (定期通院されている 予約の方のみ)	初診(再診) 予約可	寺谷・山田 迫本	寺谷・山田 中村	山肩・加太 ウオン	寺谷・中村	三宅・山田 迫本	1.3.5週 三宅・山田 鷹屋	
		循環器内科 予約制	鷹屋		村田・鷹屋		村田	1.3.5週 村田	
		呼吸器内科 予約制		木山					
		消化器内科 予約制	三田尾	西原	三田尾	西原	加太	1.3.5週 ウオン	
		糖尿病内科 予約制	森下		森下		森下	1.3.5週 森下	
		呼吸器内科 予約制				木山			
循環器内科 予約制				鷹屋					
消化器内科 予約制				西原					
糖尿病内科 予約制				森下					
脳神経内科	午前9時～11時30分	予約制	尖戸						
精神科	午前9時～11時30分	予約制		高石					
リハビリテーション科	午前9時～9時30分		○	○	○	○	○	1.3.5週 ○	
	午後1時30分～4時30分	理学・作業・言語・ 物理の各療法	○	○	○	○	○	午後休診	
外科	午前9時～11時30分 ※第3土曜日 (予約のみ)高永甲	予約可	大田垣 信藤	高永甲 迫川	高永甲	高永甲 大田垣	迫川 網岡	1週 高永甲・信藤 3週 大田垣・迫川 高永甲 5週 交替	
	午後8時～4時30分						高永甲	午後休診	
乳腺外科	午後2時～4時30分	予約可					舛本		
心臓血管外科	午後2時～4時30分	予約可				2.4週 片山		1.3.5週 内田	
脳外科	午後2時～4時30分	予約可					広島大学		
整形外科	午前9時～11時30分	予約可	市川 中林	田中 森	森 村上	市川 田中	田中 中林	1週 田中・中林 3週 市川・森 5週 交替	
	午後4時～6時30分	(両リウマチ) 手・肘		1.3.5週 市川 2週 森・4週 田中 中林		森 古田		午後休診	
小児科	午前9時～11時30分	☐小児一般	☐東	☐森下	☐東・友田	☐森下	☐東・友田	☐小児科 予約森下	
	午後2時～3時	☐アレルギー 予約制	☐森下	☐2時～6時東	☐2時～4時30分 森下	☐東	☐森下	午後休診	
	午後3時～4時30分	☐予防接種 予約制	☐森下	☐3時～4時30分 森下	☐2時～6時東	☐東	☐森下	午後休診	
	午後5時～6時	☐乳児健診 予約制		☐5時～6時				午後休診	
	午後6時30分～5時	☐カウンセリング 予約制	芳西				芳西		
眼科	午前9時～11時30分			金本		定秀			
	午後2時～4時30分								
泌尿器科	午前9時～11時30分	(月)は午前9時30分～	広島大学	広島大学	山崎	広島大学	広島大学	1.3.5週 広島大学	
	午後2時～4時30分	予約可		広島大学	山崎			午後休診	
耳鼻いんこう科	午前9時～11時30分		大橋	大橋	大橋	大橋	大橋	1.3.5週 大橋	
	午後3時～4時30分		大橋			大橋	大橋	午後休診	
皮膚科	午前9時～11時30分	予約可	森田						
	午後2時～4時30分	予約可			松尾		小林		
産婦人科	午前9時～11時30分	初診(再診) 予約可	三田尾	三田尾	三田尾	三田尾	三田尾	1.3.5週 三田尾	
	午後2時～4時30分	子宮がん検診 予約制	三田尾	三田尾	三田尾	三田尾	三田尾		

**地域連携室
だより**

暑中お見舞い申し上げます。いよいよ新病院の移転開院が目前となりました。それに伴い、広島共立病院の住所が変更となります。電話番号については、代表番号、地域連携室直通番号ともに変更はありません。引き続きよろしくお願いたします。

●新住所：広島市安佐南区中須2丁目20-20

**広島共立病院
オープンカンファレンス**

- とき：2014年9月10日(水) 19:00～
- ところ：広島共立病院 5階 セミナールーム
- 内容：第27回安川河畔カンファレンス(YRC)3演題



ISO 9001
BUREAU VERITAS
Certification



**広島医療生活協同組合
広島共立病院**

〒731-0121 広島市安佐南区中須2丁目19-6
TEL.082-879-1111(代)

URL <http://www.hiroshimairyo.or.jp>
E-mail kyoritsu@hiroshimairyo.or.jp