

字幕放送

解説放送(副音声)

まよひの

健康



女性のQOLと
月経のトラブル

女性のQOLと
月経のトラブル

久田直子

福家 睦

正常な月経

周期日数

25~38日

持続日数

3~7日

月経血量

20~140ml/回





女性のQOL トラブル

子宮のサイン

月

産婦人科医

対馬ルリ子

女性のQOLとホルモン

子宮の病気

月経

対馬ルリ子

専門は産婦人科 特に女性の
からだとホルモンの影響

月経障害

- ◎ 周期が不順
- ◎ 月経がこない
- ◎ 痛みが激しい
- ◎ 月経血量が多い
- ◎ 月経前後の体調不良
- ◎ 不正出血がある



女性のQOLと月経のトラブル

子宮の病気のサイン

月経障害

あつち。健康



NHRE

女性のQOLと月経のトラブル

子宮の病気のサイン

月経障害



月経と女性ホルモンの関係



月経と女性ホルモンの関係



月経と女性ホルモンの関係



月経と女性ホルモンの関係





Interviewer (left): A woman with short dark hair wearing a light pink button-down shirt, sitting and facing the guest.

Guest (right): A woman with shoulder-length dark hair wearing a black and white floral patterned jacket, sitting and facing the interviewer.

月経障害と原因となる病気

◎ 周期が不順

無排卵周期症

◎ 月経がこない

多のう胞性卵巣症候群

◎ 痛みが激しい

子宮内膜症

◎ 月経血量が多い

子宮筋腫

◎ 月経前後の体調不良

月経前症候群

◎ 不正出血がある

機能性出血・子宮がん

など

正常な基礎体温

37℃



不規則な基礎体温

37℃



37℃



月経障害の主な治療法

消炎鎮痛薬

漢方薬

けいしぶくりょうがん

桂枝茯苓丸

しゃくやくかんそうとう

芍薬甘草湯

とうきしゃくやくざん

当帰芍薬散

かみしょうようざん

加味逍遙散

うんけいとう

温経湯

低用量ピル



など



あすの健康

ここが聞きたい! 名医にQ

ご質問・ご相談をお寄せ下さい

質問FAX

03-5454-9001

ホームページ

www.nhk.or.jp/kenko/



書店にない場合は

NHK出版 0570-000-321

NHK

健康
生活
日曜

まよりの
健康



終

制作・著作



女性のQOLと月経のトラブル

明日は・・・

激しい痛み
子宮内膜症の治療

字幕放送

解説放送(音声)

まよしの

健康



女性のQOLと
月経のトラブル

女性のQOLと
月経のトラブル

久田直子

福家 睦

女性のQOLと月経のトラブル

激しい痛み

子宮内膜症

の治療



女性のQOL トラブル

激しい
子宮

産婦人科医

対馬ルリ子

女性のQOLと月経のトラブル

激しい痛み

子宮内膜症

の治療





子宮内膜症がしやすい場所



子宮内膜症がしやすい場所



子宮内膜症の症状

● 激しい月経痛

● 月経を重ねるごとに
痛みが増す

● 月経量が多い

● 月経時や月経前後の排便痛、腰痛

● 性交時の下腹部、^{ちゅう}膈の奥の痛み

● 月経の時以外に下腹部が痛い など



症状をつたえるときのポイント

- ◎いつからの症状か ◎痛みの程度
- ◎月経時と月経時以外の痛み方
- ◎月経量の変化
- ◎消炎鎮痛薬の使用量
- ◎排便痛、性交痛、発熱、全身倦怠感などの有無

症状をつたえるときのポイント

◎いつからの症状か

◎痛みの程度

◎月経時と月経時以外の痛み方

◎月経量の変化

◎消炎鎮痛薬の使用量

◎排便痛、性交痛、微熱、全身倦怠感^{けん}
などの有無

子宮内膜症の検査・診断

問診

内診

直腸診

超音波検査

血液検査 (CA125)

MRI/CT

↳
(腹腔鏡検査)

(開腹)



子宮内膜症の治療法

● 薬物療法

□ 低用量ピル

□ GnRHアゴニスト

□ ダナゾール

● 手術療法

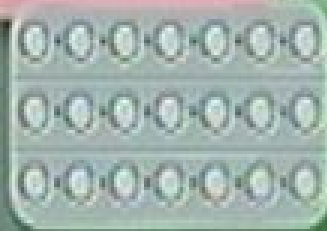
● その他

□ 漢方薬

□ 消炎鎮痛薬

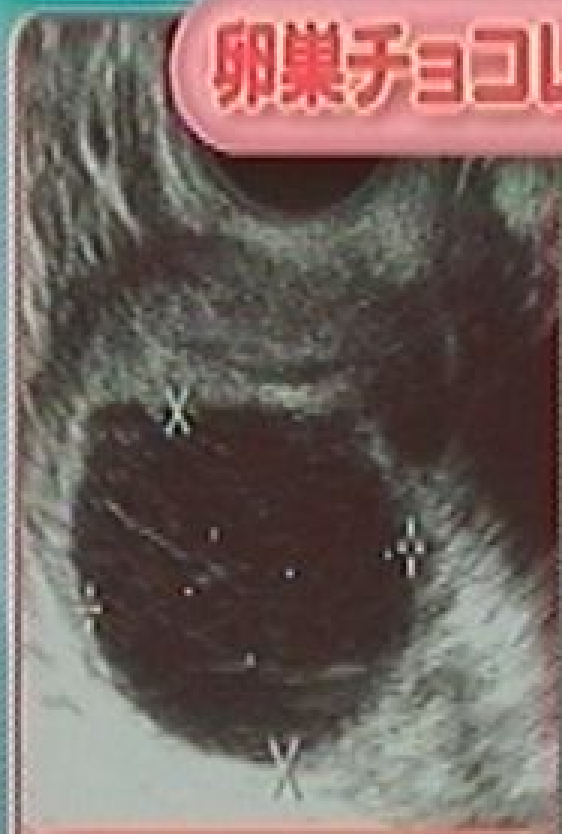
□ 抗アレルギー薬

など



低用量ピルの効果

卵巣チョコレート嚢胞



治療前 直径3.3cm



1年後 直径1.7cm

子宮内膜症の治療法

薬物療法

▣ 低用量ピル

▣ GnRHアゴニスト

▣ ダナゾール

手術療法

その他

▣ 漢方薬

▣ 消炎鎮痛薬

▣ 抗アレルギー薬

など

WAKE

きょうの

健康



終

制作・著作



女性のQOLと月経のトラブル

明日は・・・

ピルとのつきあい方



女性のQOLと
月経のトラブル

女性のQOLと
月経のトラブル

久田直子

福家 睦

低用量ピル

エストロゲン

(卵胞ホルモン)

プロゲステロン

(黄体ホルモン)



低用量ピル

エストロゲン

(卵胞ホルモン)

プロゲステロン

(黄体ホルモン)



低用量ピル

エストロゲン

(卵胞ホルモン)

プロゲステロン

(黄体ホルモン)



子宮内膜症に伴う月経困難症



女性のQOLと月経のトラブル

ピルとの
つきあい方

女性のQOL トラブル

ピル

産婦人科医
対馬ルリ子



低用量ピルの作用



低用量ピルののみ方

月経開始から
5日目以内に服薬開始

1日1回 決まった時間に

21日間内服+7日間休薬をくり返す

休薬期間

出血

(低用量経口避妊薬の使用に関するガイドラインより)





低用量ピルの種類

21日型 18日 28日型

7日
休薬

7日
休薬

7日
休薬

7日
休薬

低用量ピルの種類

○ 21日型 ○

1日1錠

○ 28日型 ○



7日間

実薬

休薬



○ 休薬 ○



7日間

実薬

休薬



○ 休薬 ○



低用量
ピル

ホルモン量の配合例



ピルののみ忘れ、のみ始めの遅れ

実薬 1錠

- 気づいた時にただちに1錠
- その日の分も通常通りに1錠
- 翌日からも通常通り必ず服用

(服用量や口遊ばし等の使用に関するガイドラインより)



低用量ピルの効果

(低用量ピル服用の有用性に関するガイドライン)より



低用量ピル処方時の検査

問診

血圧測定



必要に応じて行う検査

血液凝固系検査

超音波検査

子宮頸部細胞診^(PAP)

性感染症検査

乳がん検診

など



きょうの

健康



終


制作・著作



A close-up profile of a man's face, looking towards the right. The background is a dense, out-of-focus green forest. The text is overlaid on the image.

まよしの

健康



Q&A

女性のQOLと
月経のトラブル

Q&A

女性のQOLと
月経のトラブル

久田直子

月経障害

- ◎ 周期が不順
- ◎ 月経がこない
- ◎ 痛みが激しい
- ◎ 月経血量が多い
- ◎ 月経前後の体調不良
- ◎ 不正出血がある





Q&A

女性のQOLと
月経のトラブル





Q

月経日数が短い 診察では
異常なしだが不妊症が心配

正常な月経

周期日数

25~38日

持続日数

3~7日

月経血量

20~140ml/回



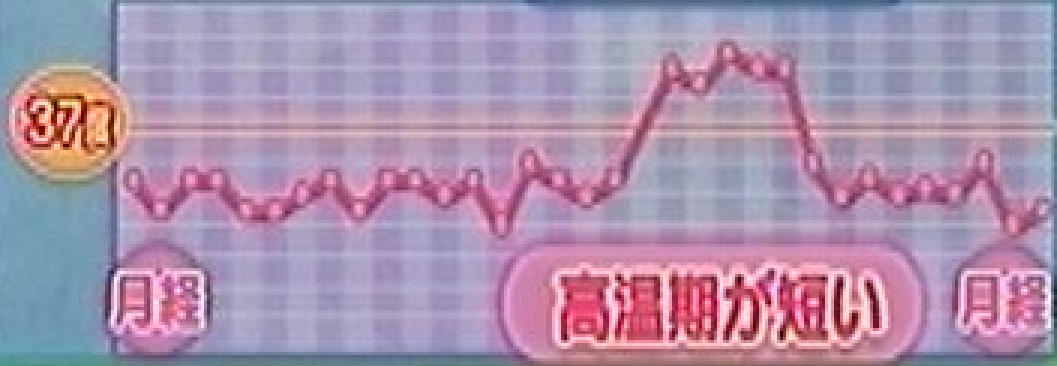


月経日数が短い 診察では
異常なしだが不妊症が心配

正常な基礎体温



不規則な基礎体温





時々少量の不正出血
子宮がんの初期症状では？



月経周期が40~50日
無月経治療をした方がよい?



4月の月経以来 無月経
月経がこないのは肥満が原因？



月経2週間前から体調不良
月経が始まると治る 対処法は？

月経障害の主な治療法

消炎鎮痛薬

漢方薬

けいしぶくりょうがん

桂枝茯苓丸

しゃくやくかんそうとう

芍薬甘草湯

とうきしゃくやくさん

当帰芍薬散

かみしょうようさん

加味逍遙散

うんけいとう

温経湯

低用量ピル



など

Q
月経血量が多く塊が出るほど不安だが診察がこわい



卵巣チョコレート嚢胞の診断
検査で良性・悪性を判断できる？



ひどい月経痛で鎮痛剤を服用
妊娠希望だが影響がないか不安

Q
17歳の娘 鎮痛剤が効かない
ピルを勧められたが大丈夫？

Q
低用量ピル
どんな人でも服用できる？



大きな子宮筋腫がある
ピルをのんでも大丈夫？



 書店にない場合は
NHK出版 0570-000-321

放送40年記念 きょう健康フェア

のばそう! 健康寿命
～生活習慣病の予防と治療～

- 7月24日(木) → 29日(火)
- 京都高島屋 7階催会場

NHK健康
ホームページ <http://www.nhk.or.jp/kenko/>

Q&A

女性のQOLと
月経のトラブル

きょうの

健康

終

制作・著作

