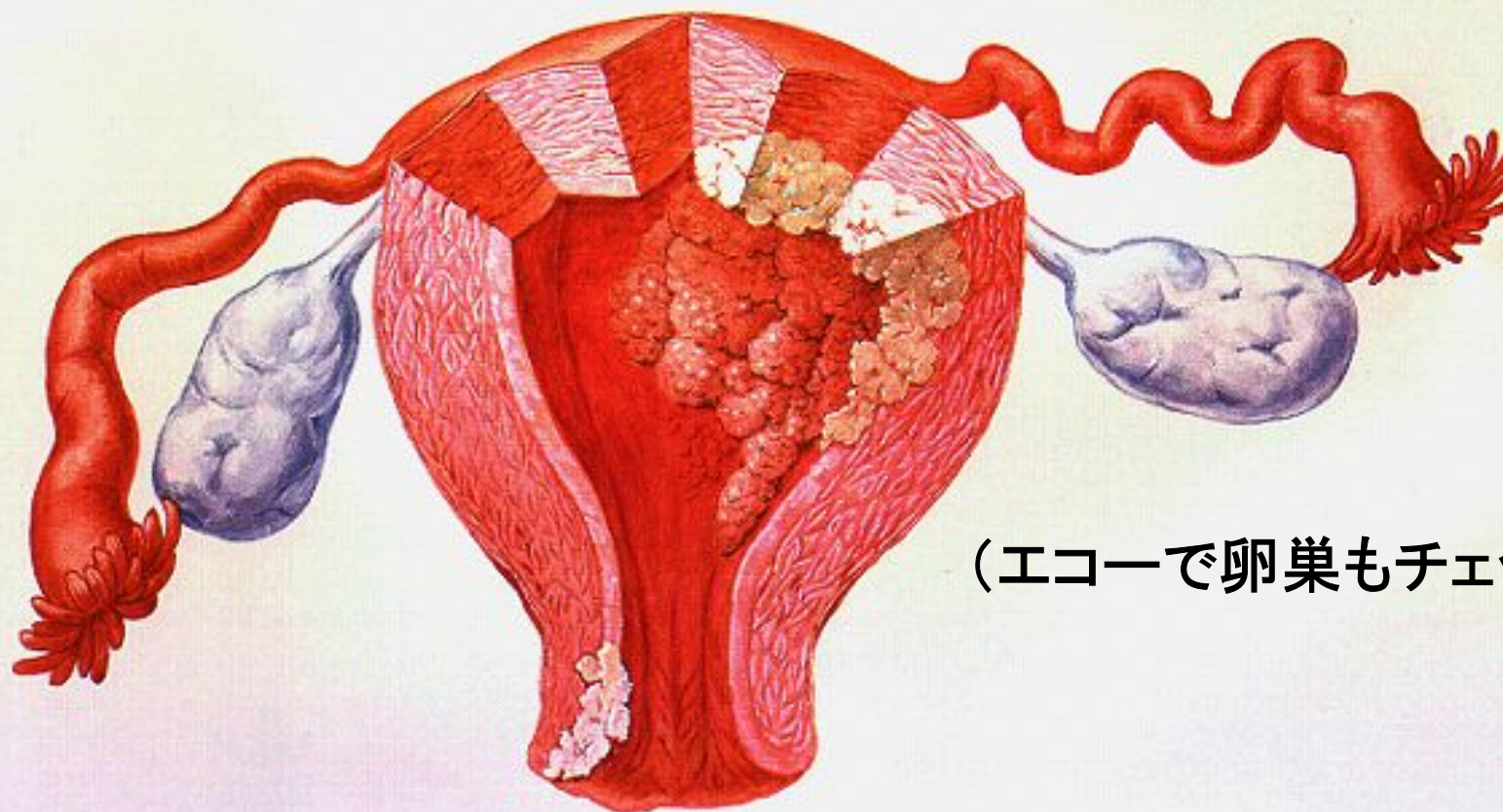


子宮癌とは何でしょう

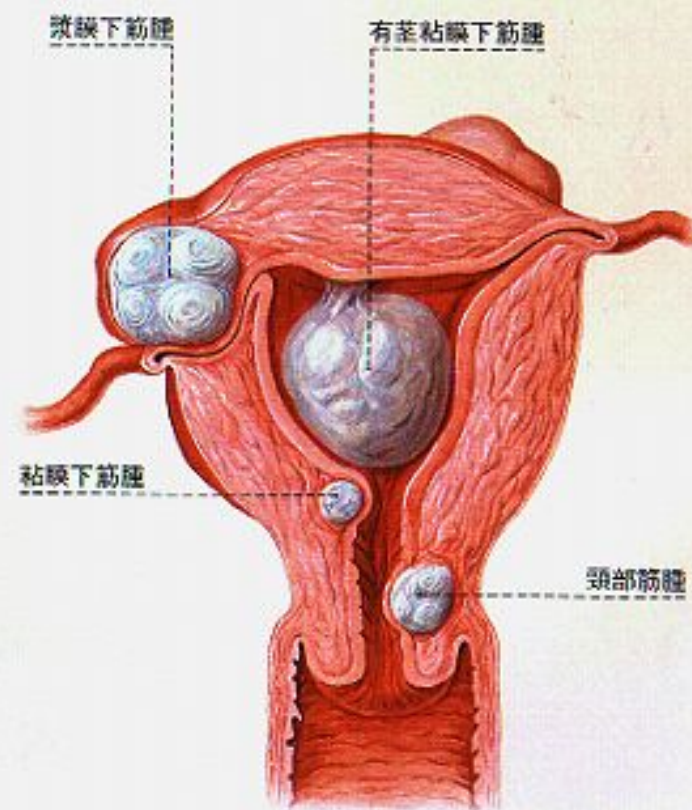
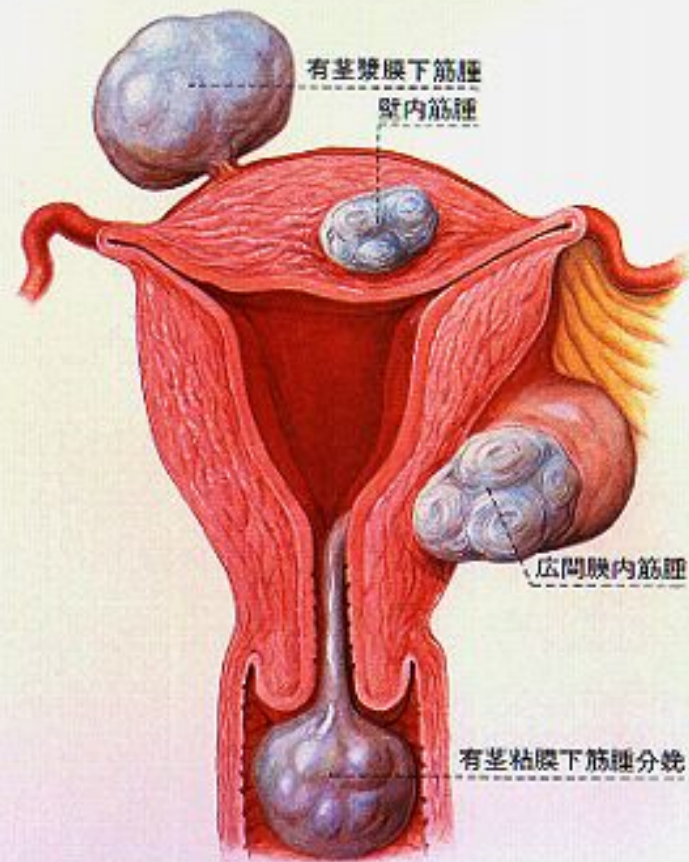
子宮体がん



(エコーで卵巣もチェック)

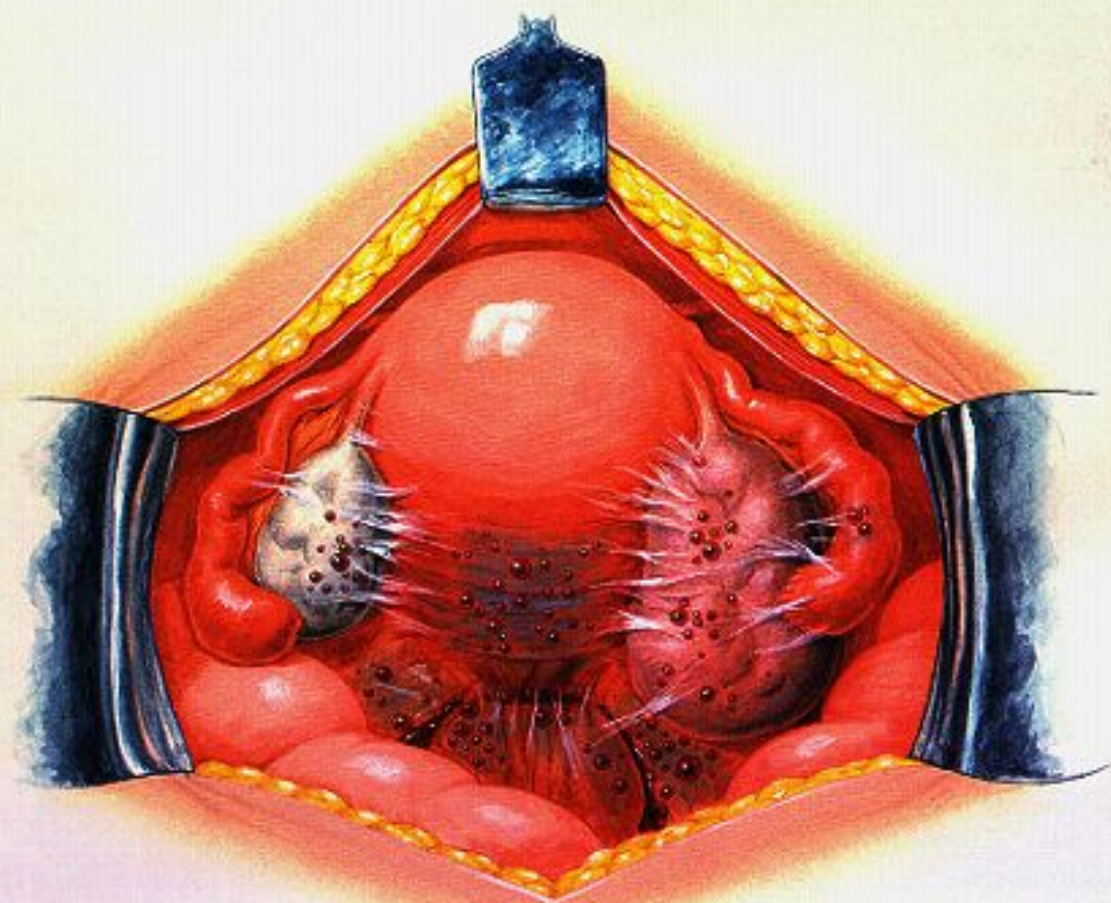
子宮頸がん

# 子宮筋腫とは何でしょう



## 子宮内膜症の進行度 3

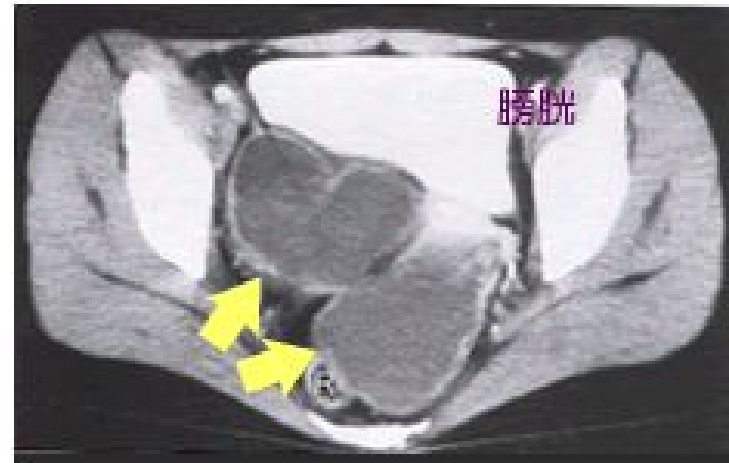
腹腔内中の臓器の癒着が強くなり、卵巣が腫れ上がり、子宮が動かなくなる



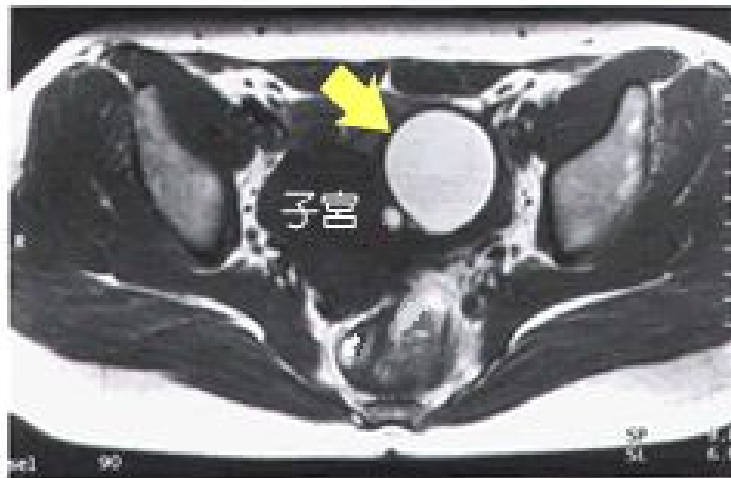
## チョコレート嚢胞の画像診断



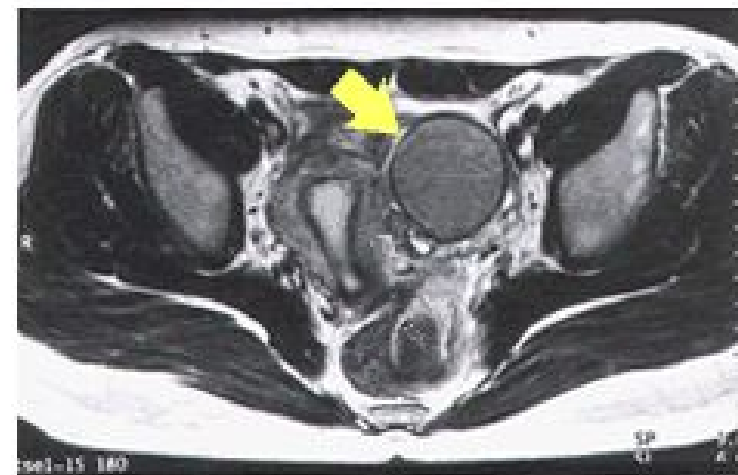
超音波（経膣式）



CT（造影なし）

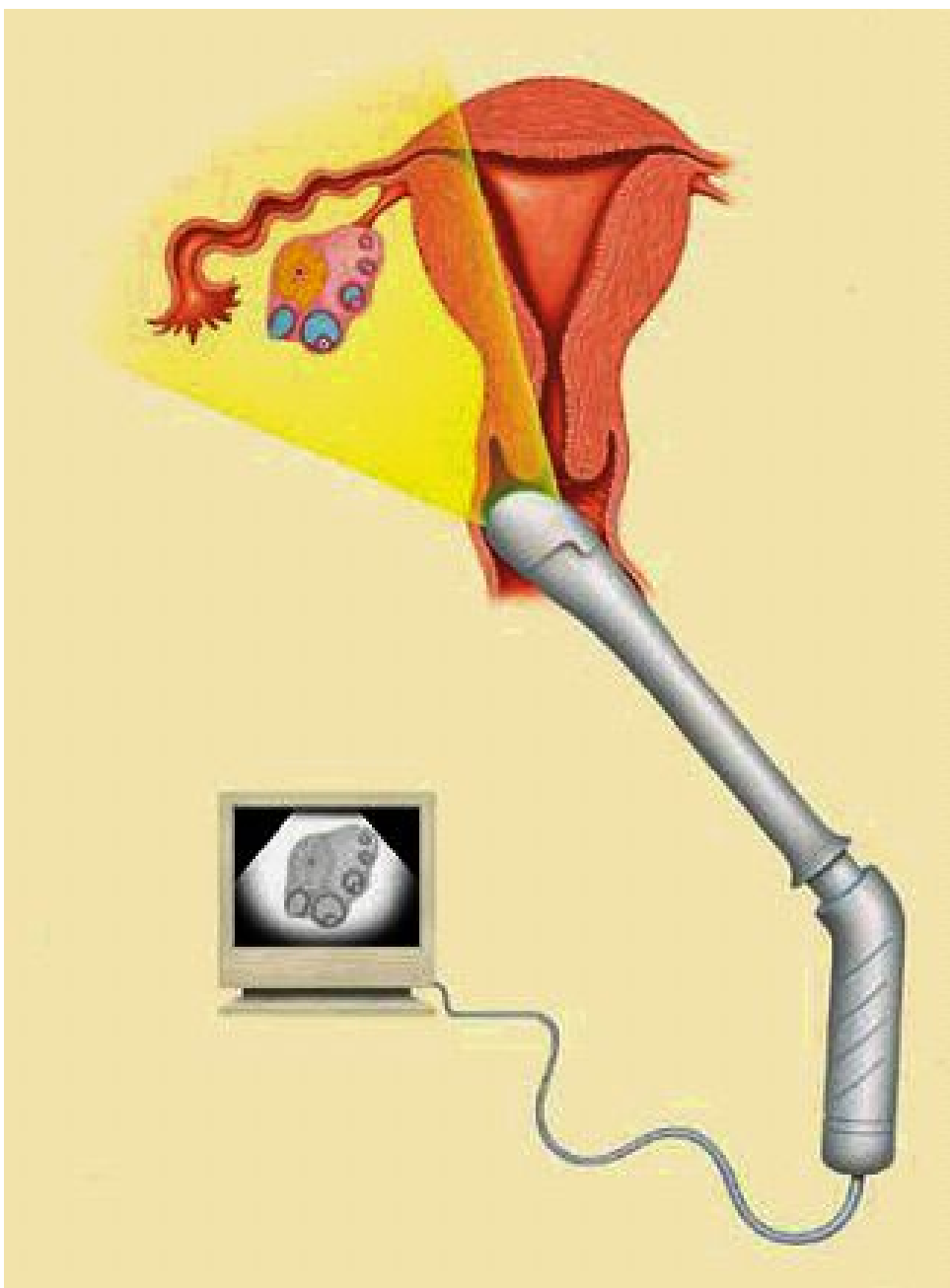


MR I（T1強調）



MR I（T2強調）

「 經腔超音波檢查 」



[ コルポスコープ（内視鏡カメラ） ] + 細胞診



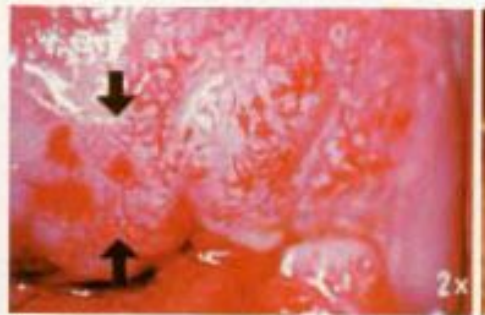
正常子宮腔部



ポリープ



異型上皮



上皮内がん



微小浸潤がん



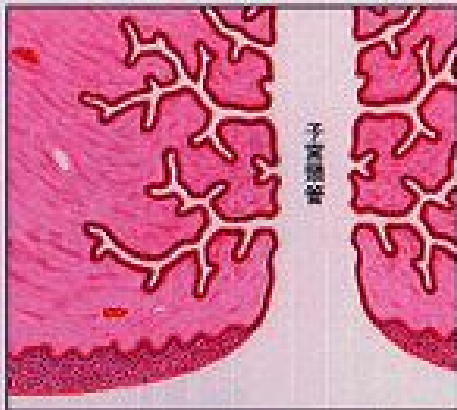
浸潤がん



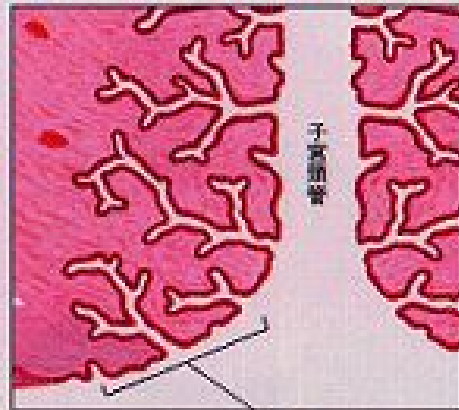
子宮頸がん

# 正常な腔部びらん

びらんのない子宮腔部の断面

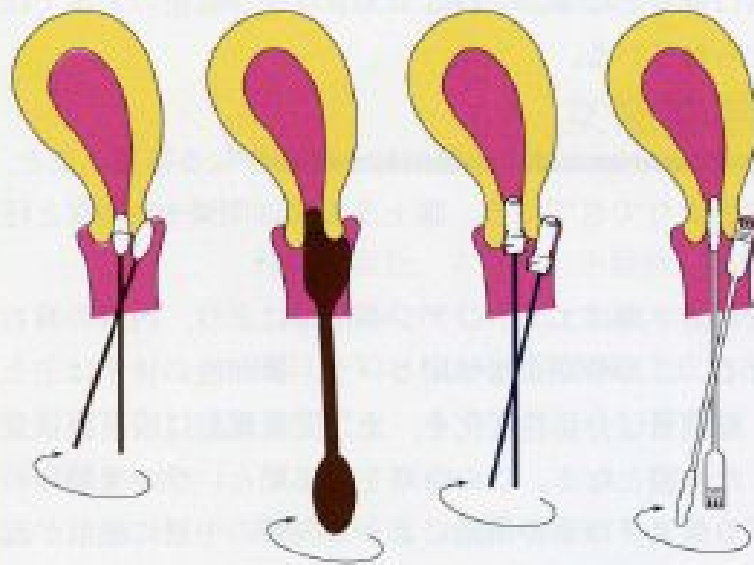


びらんのある子宮腔部の断面



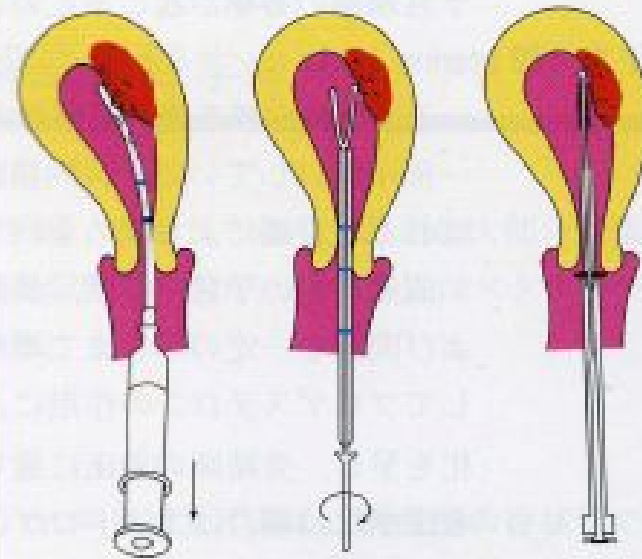
びらん

# 細胞採取法



a. 綿棒      b. 木製ヘラ      c. サイトブラシ      d. サイトピック

図 27 子宮頸部および頸管内膜細胞採取法.



a. 吸引チューブ      b. エンドサイト      c. オネストブラシ

図 29 子宮内膜細胞採取法.



# 子宮頸部<sup>けい</sup>細胞診クラス分類

I 正常

II 炎症など良性変化

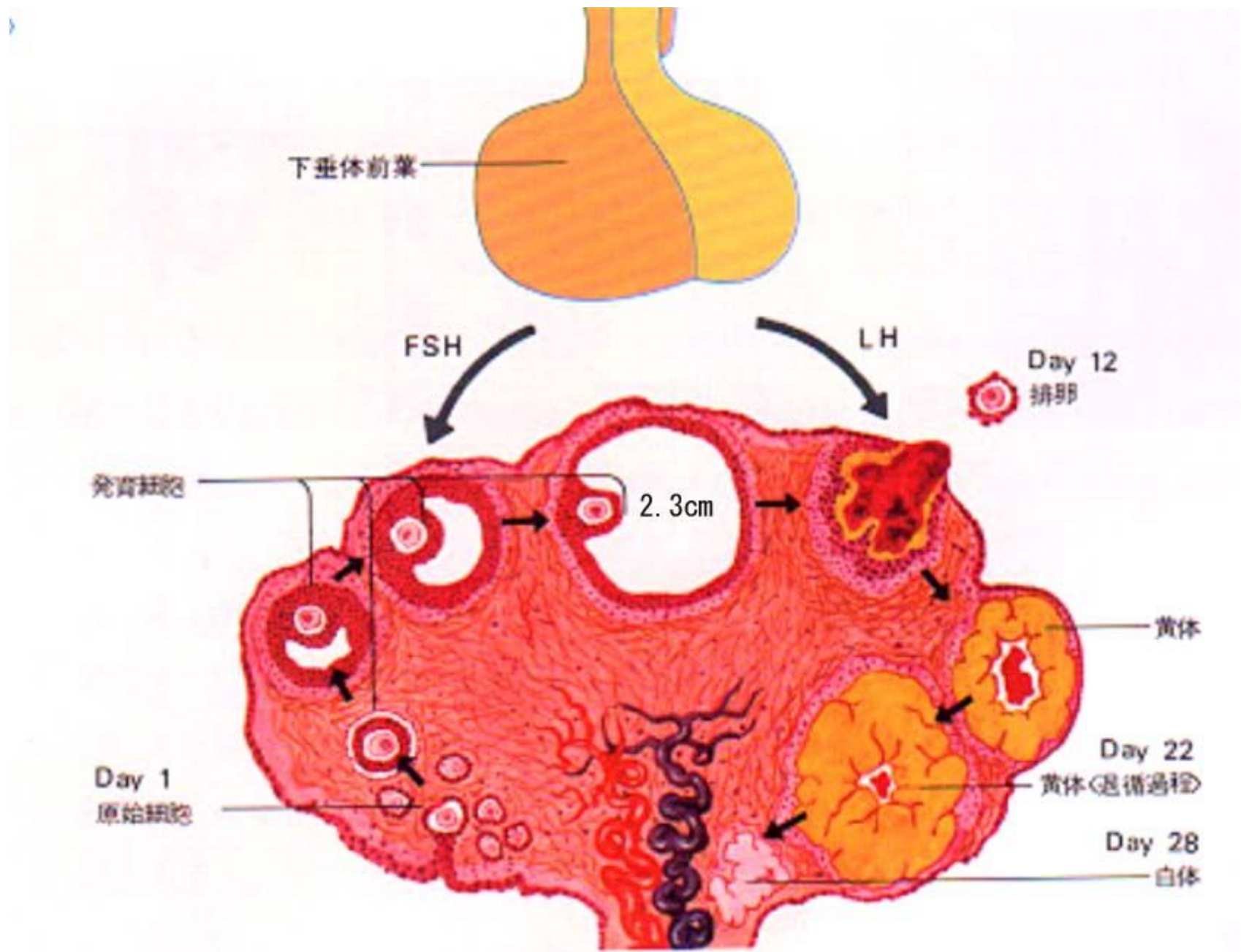
IIIa 軽～中度異形成の疑い

IIIb 高度異形成の疑い

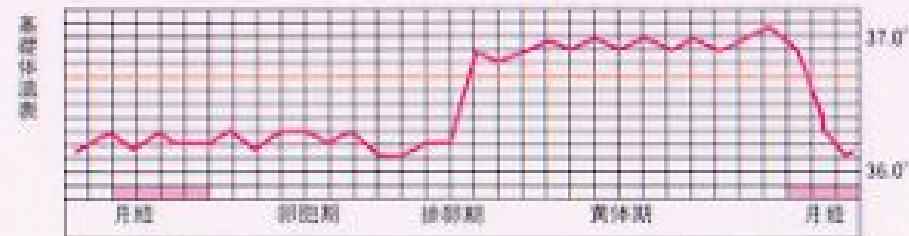
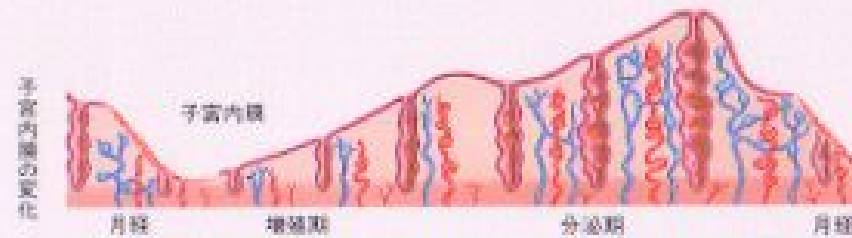
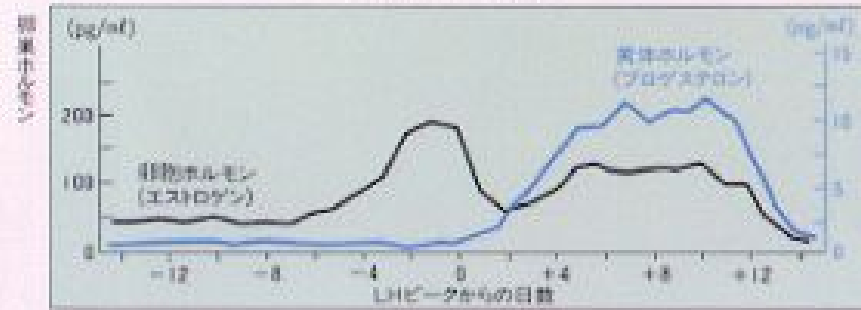
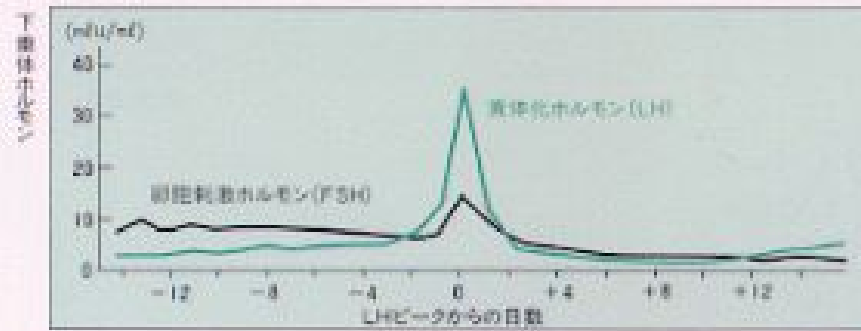
IV 上皮内がんの疑い

V 浸潤がんの疑い

↓  
要精密検査

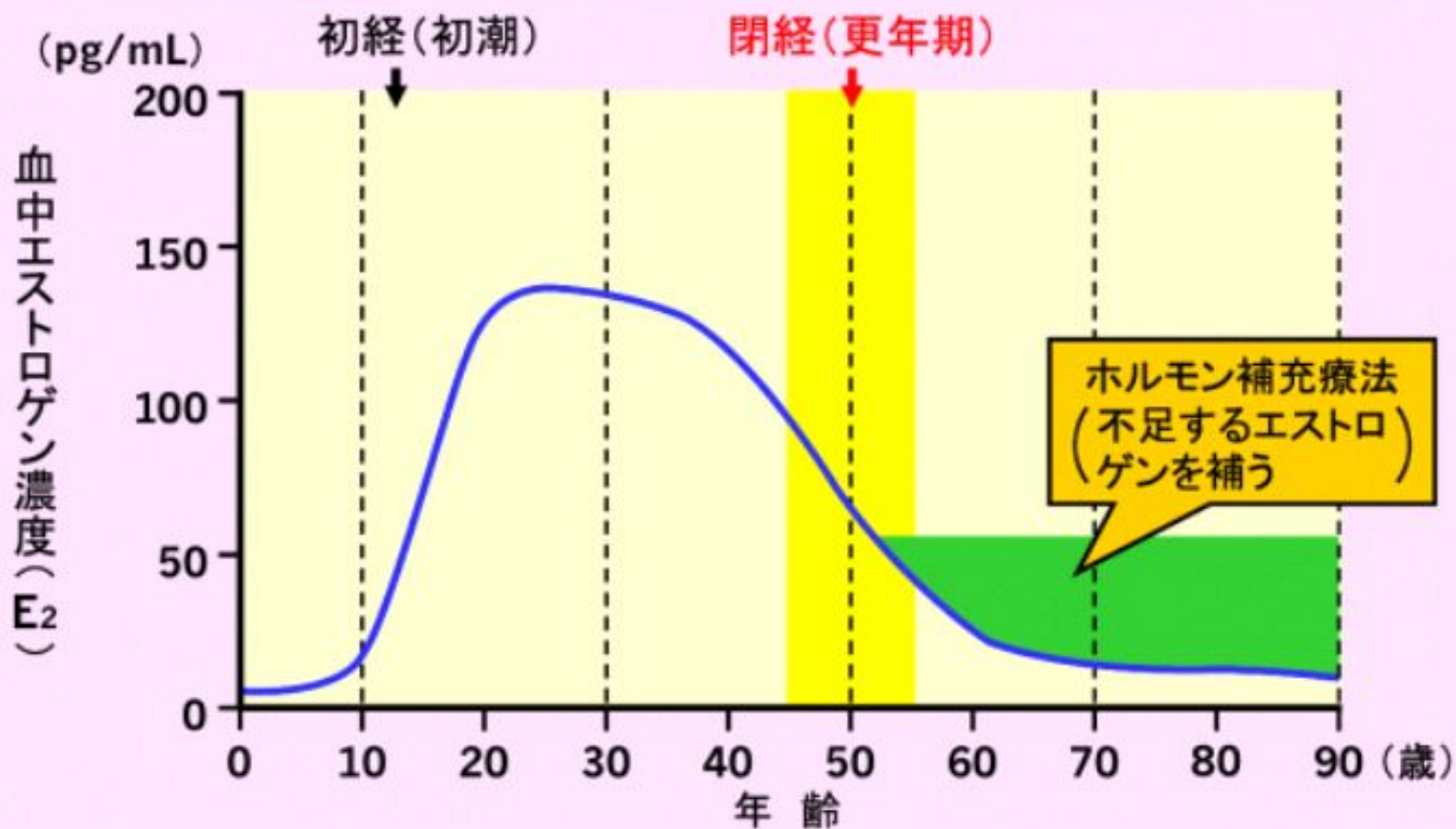


## 正常月経の周期的変化



# ホルモン補充療法 (HRT) とは

## HRT=Hormone Replacement Therapy



中村元一 監修:更年期障害とホルモン補充療法(HRT)について(PM002)