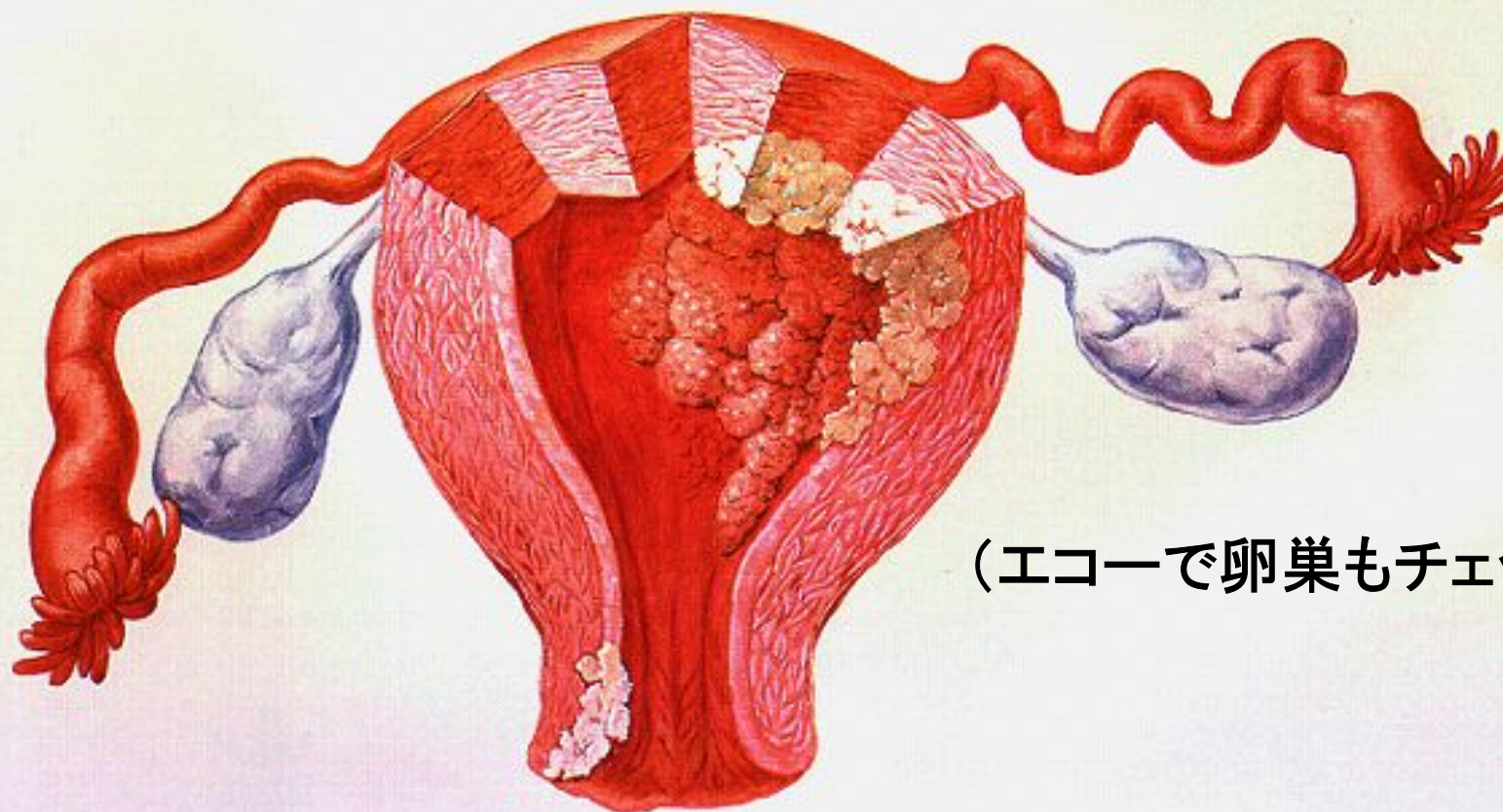


子宮癌とは何でしょう

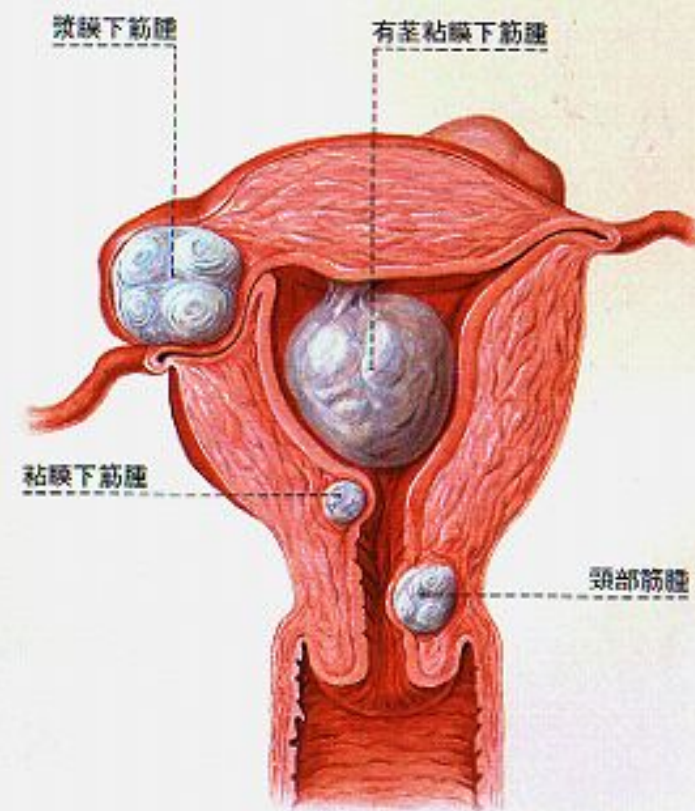
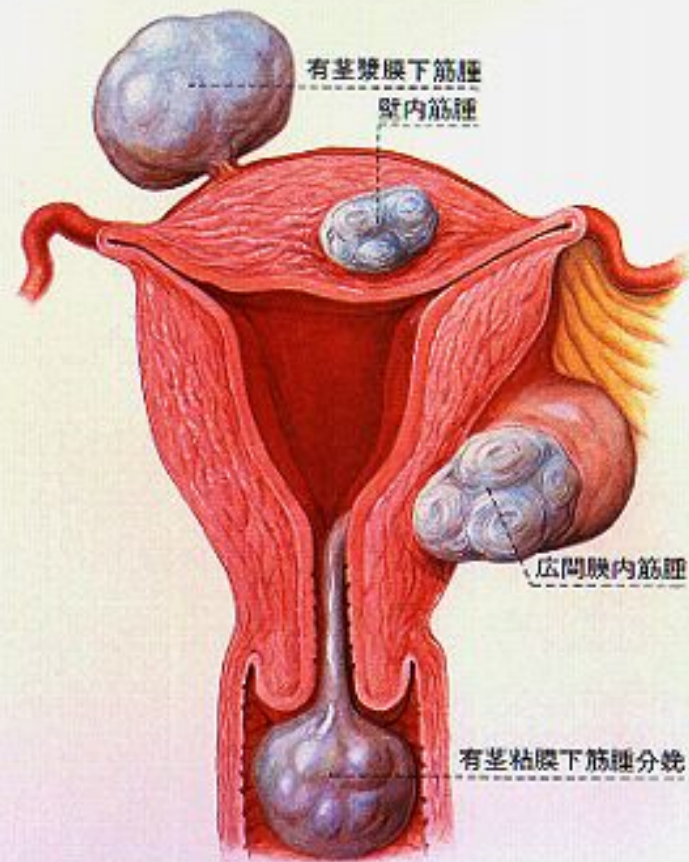
子宮体がん



(エコーで卵巣もチェック)

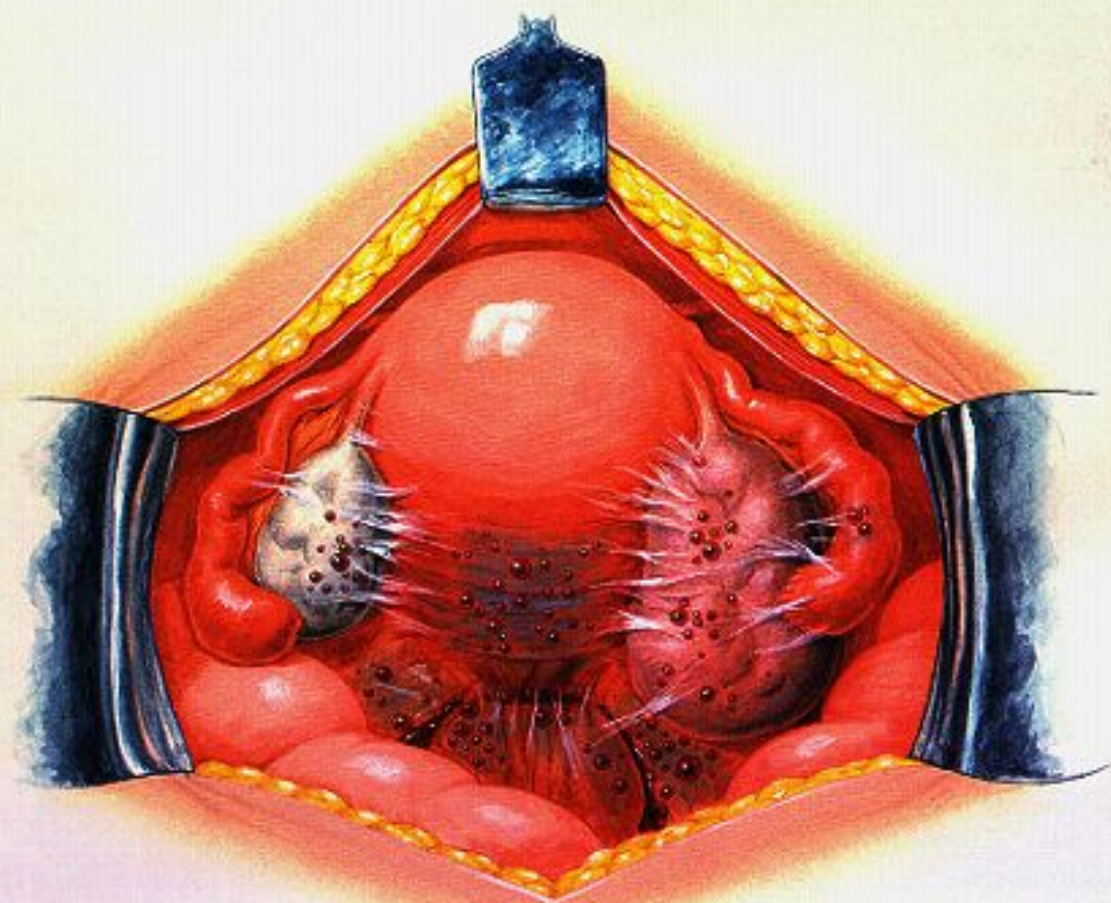
子宮頸がん

子宮筋腫とは何でしょう



子宮内膜症の進行度 3

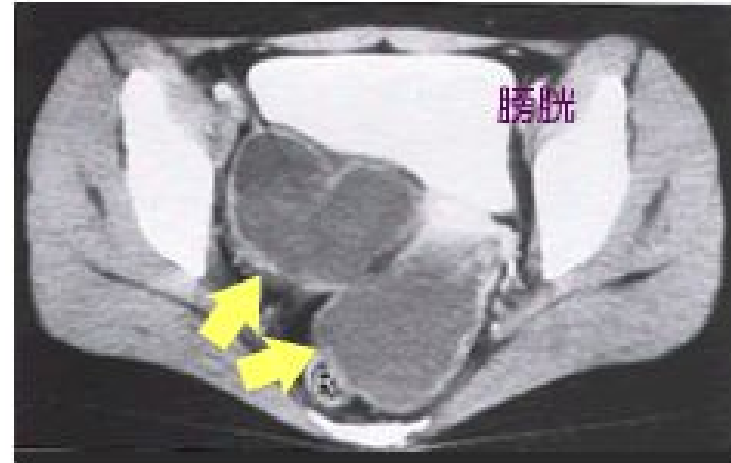
腹腔内中の臓器の癒着が強くなり、卵巣が腫れ上がり、子宮が動かなくなる



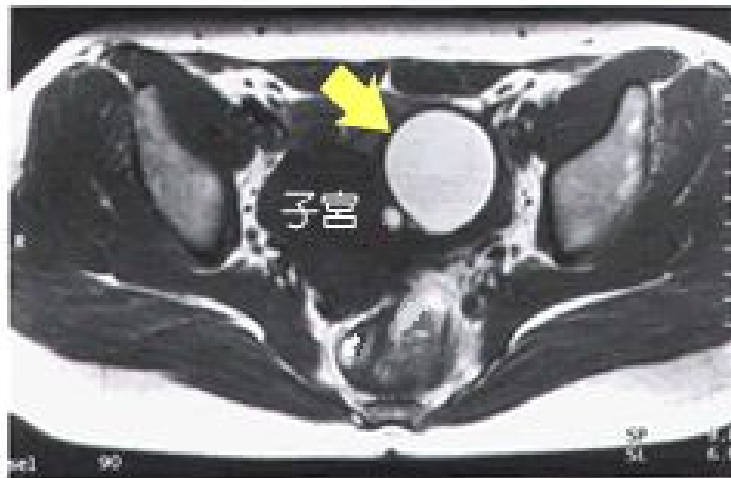
チョコレート嚢胞の画像診断



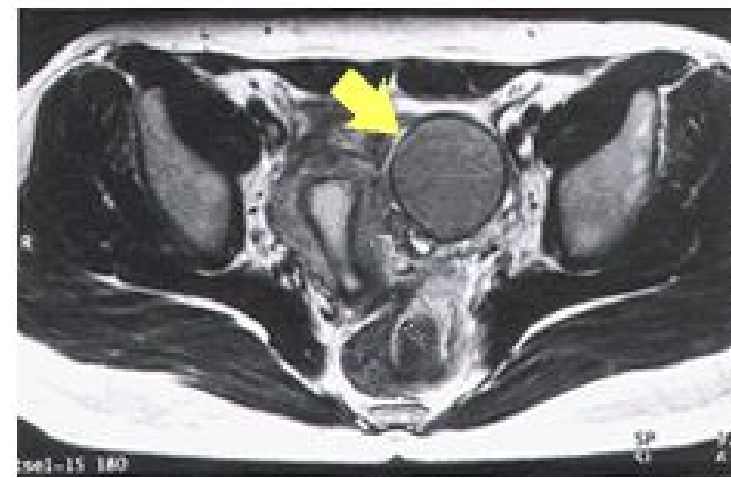
超音波（経膣式）



CT（造影なし）

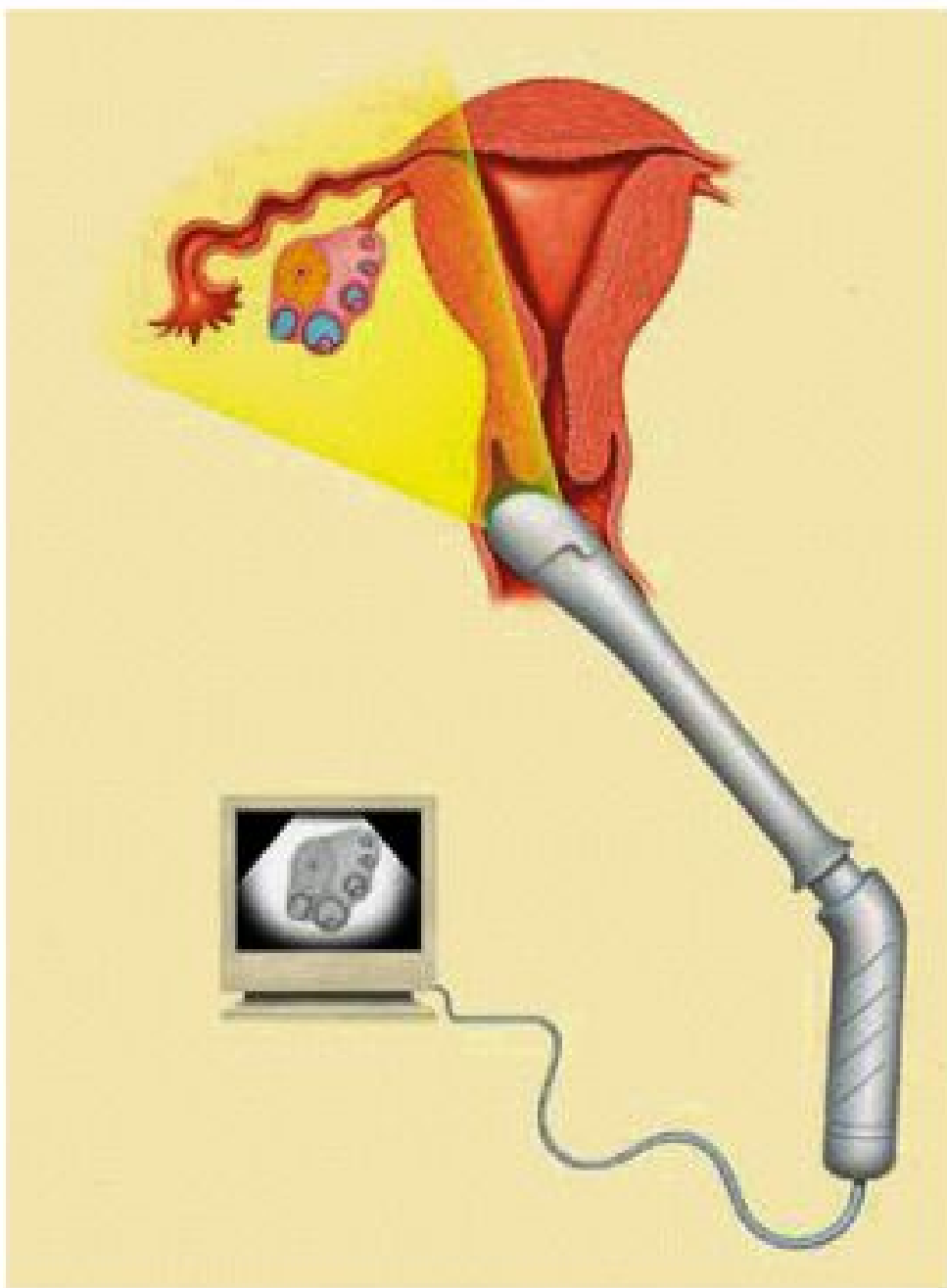


MR I（T1強調）



MR I（T2強調）

「 經腔超音波檢查 」



[コルポスコープ（内視鏡カメラ）] + 細胞診



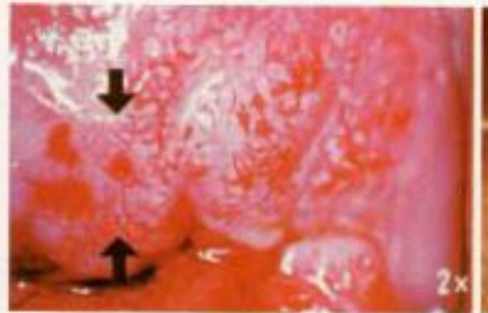
正常子宮腔部



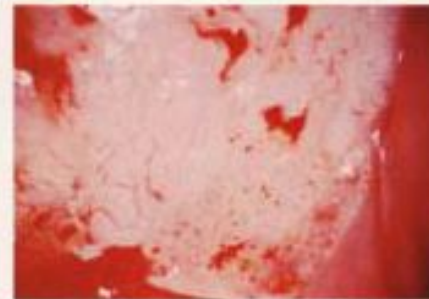
ポリープ



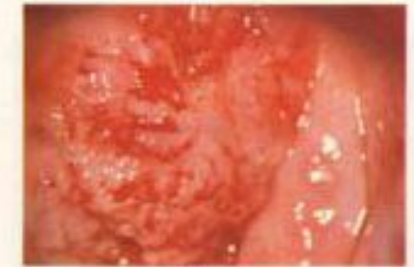
異型上皮



上皮内がん



微小浸潤がん



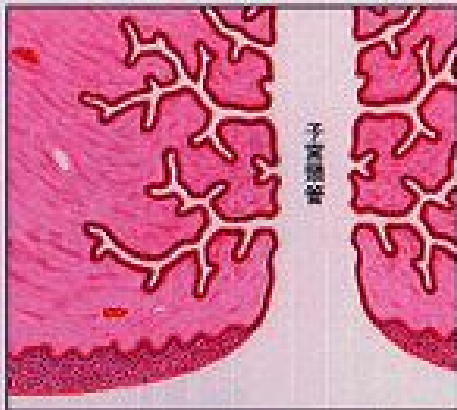
浸潤がん

子宮頸がん

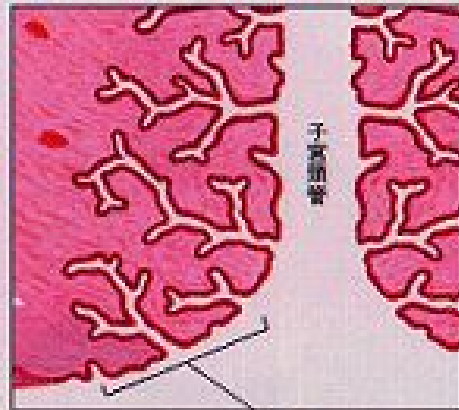
+ 細胞診

正常な腔部びらん

びらんのない子宮腔部の断面

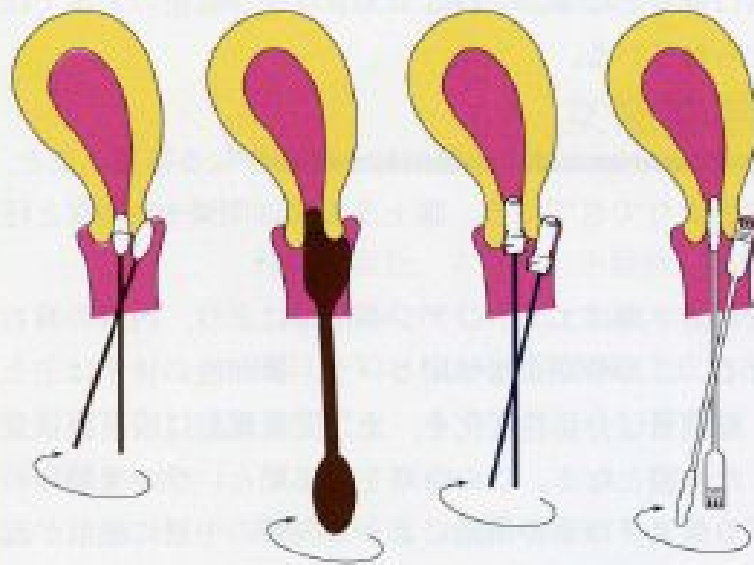


びらんのある子宮腔部の断面



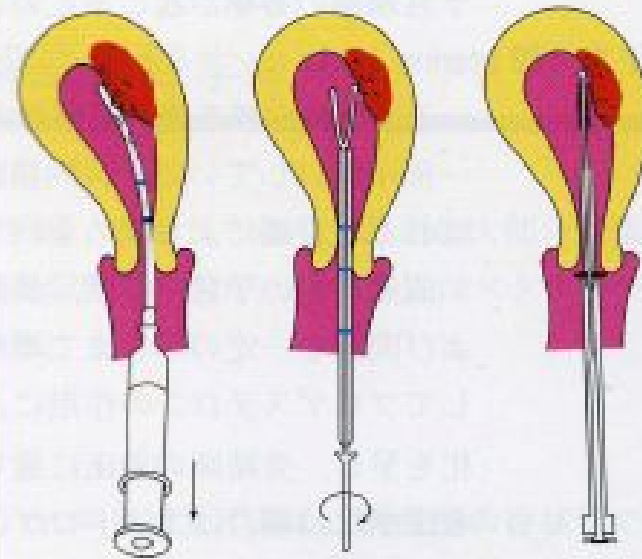
びらん

細胞採取法



a. 綿棒 b. 木製ヘラ c. サイトブラシ d. サイトピック

図 27 子宮頸部および頸管内膜細胞採取法.



a. 吸引チューブ b. エンドサイト c. オネストブラシ

図 29 子宮内膜細胞採取法.

子宮頸部^{けい}細胞診クラス分類

I 正常

II 炎症など良性変化

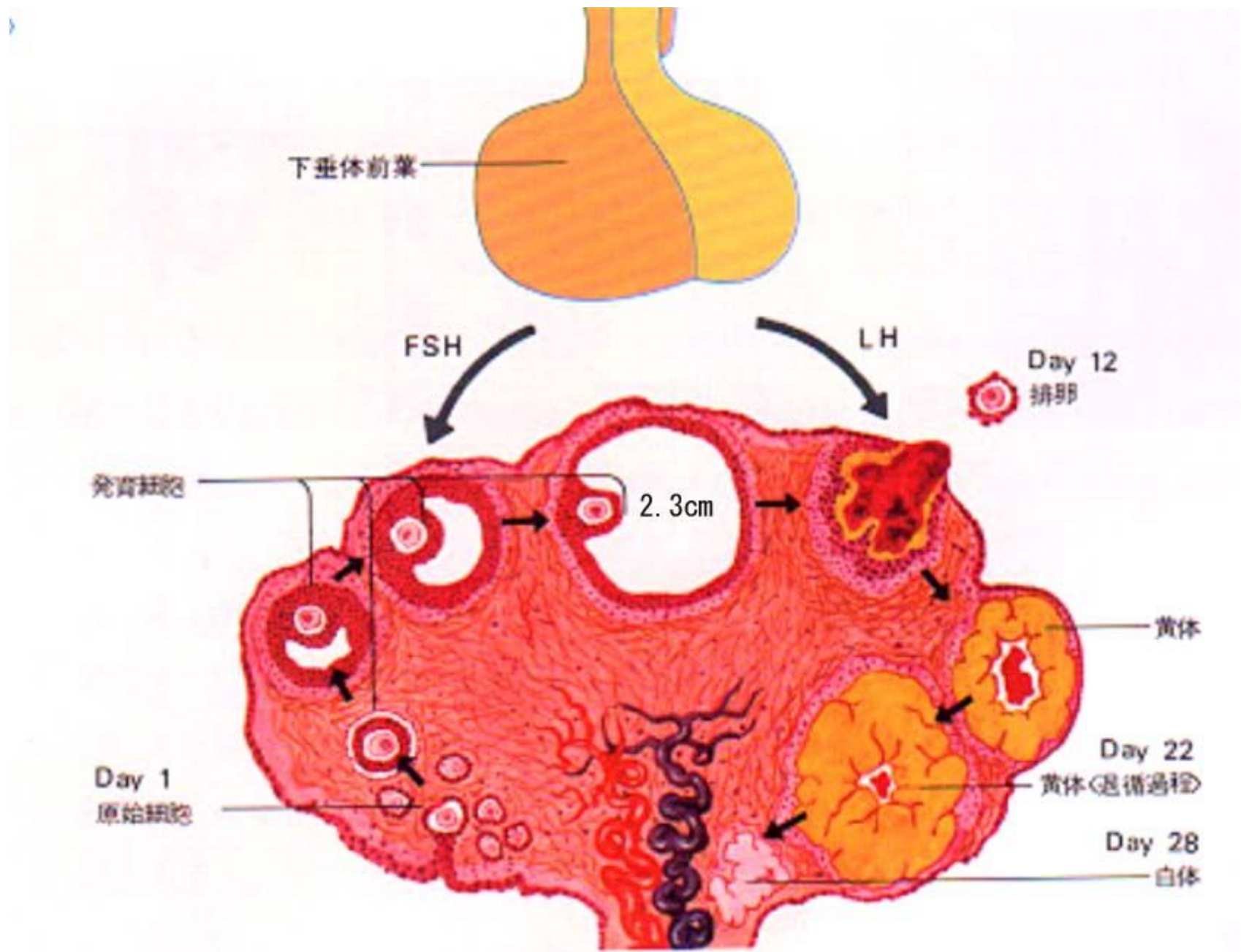
IIIa 軽～中度異形成の疑い

IIIb 高度異形成の疑い

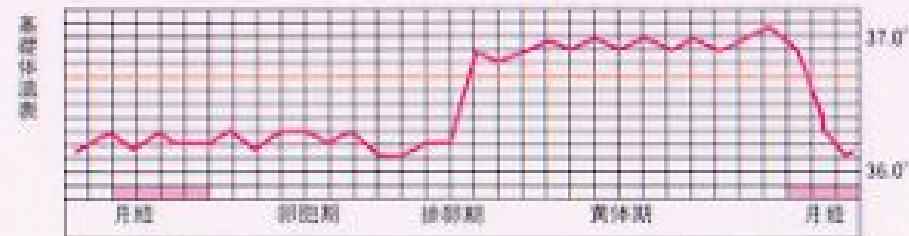
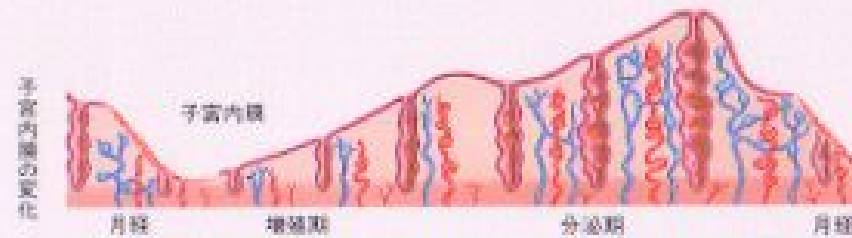
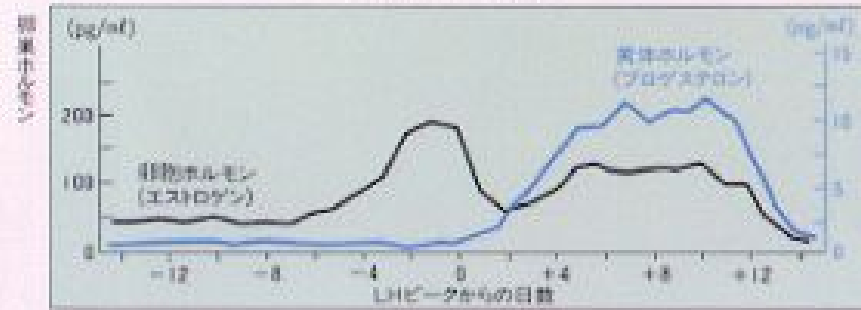
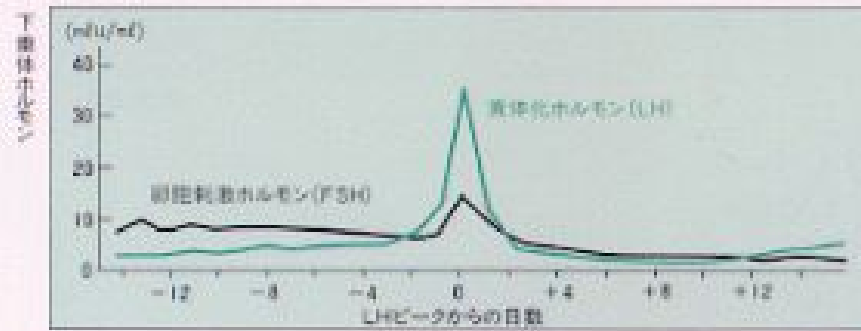
IV 上皮内がんの疑い

V 浸潤がんの疑い

↓
要精密検査

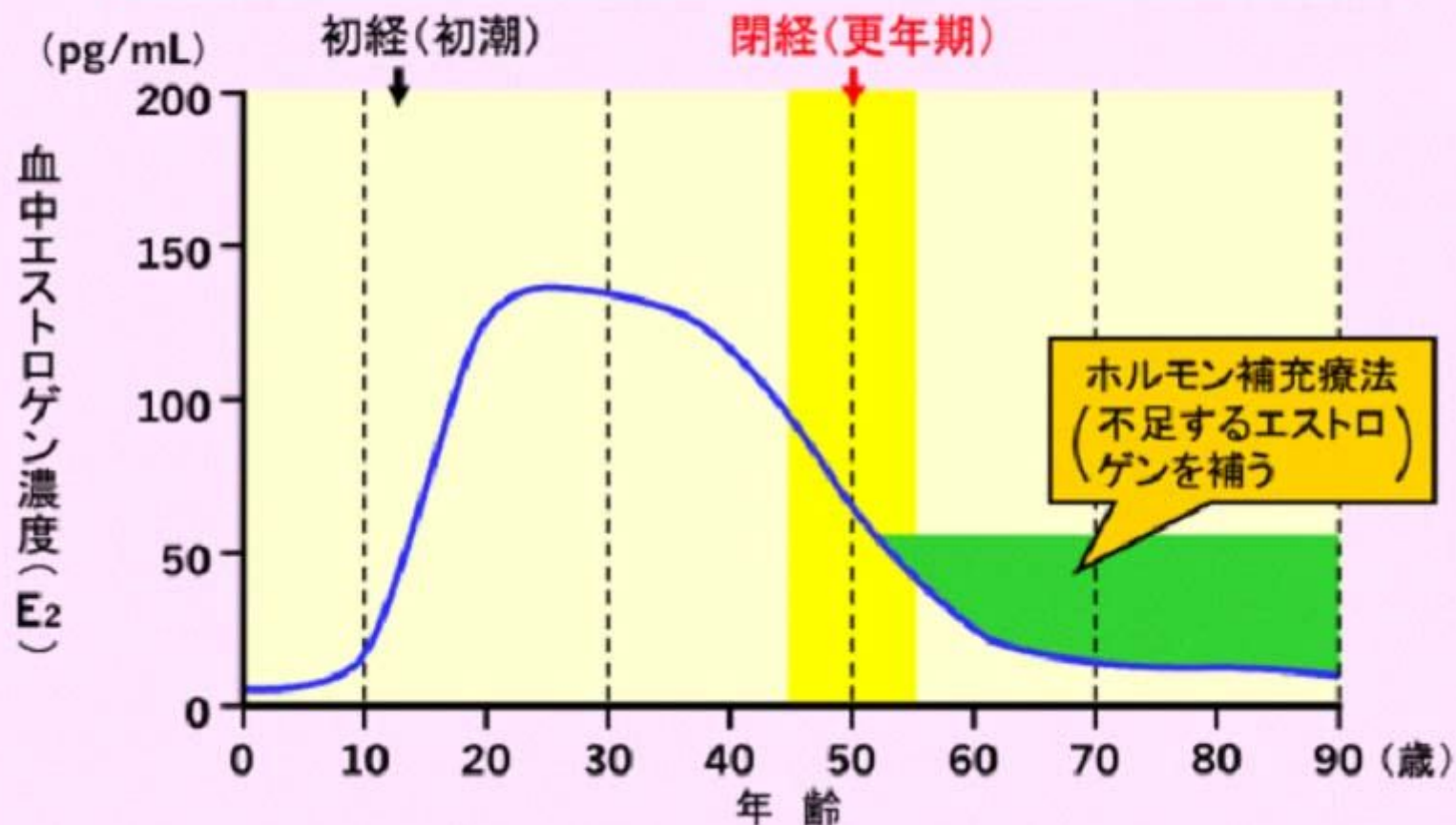


正常月経の周期的変化



ホルモン補充療法 (HRT) とは

HRT=Hormone Replacement Therapy



中村元一 監修:更年期障害とホルモン補充療法(HRT)について (PM002)